



Gemeente Renkum

kostendeckingsplan water en riolering

Actualisatie

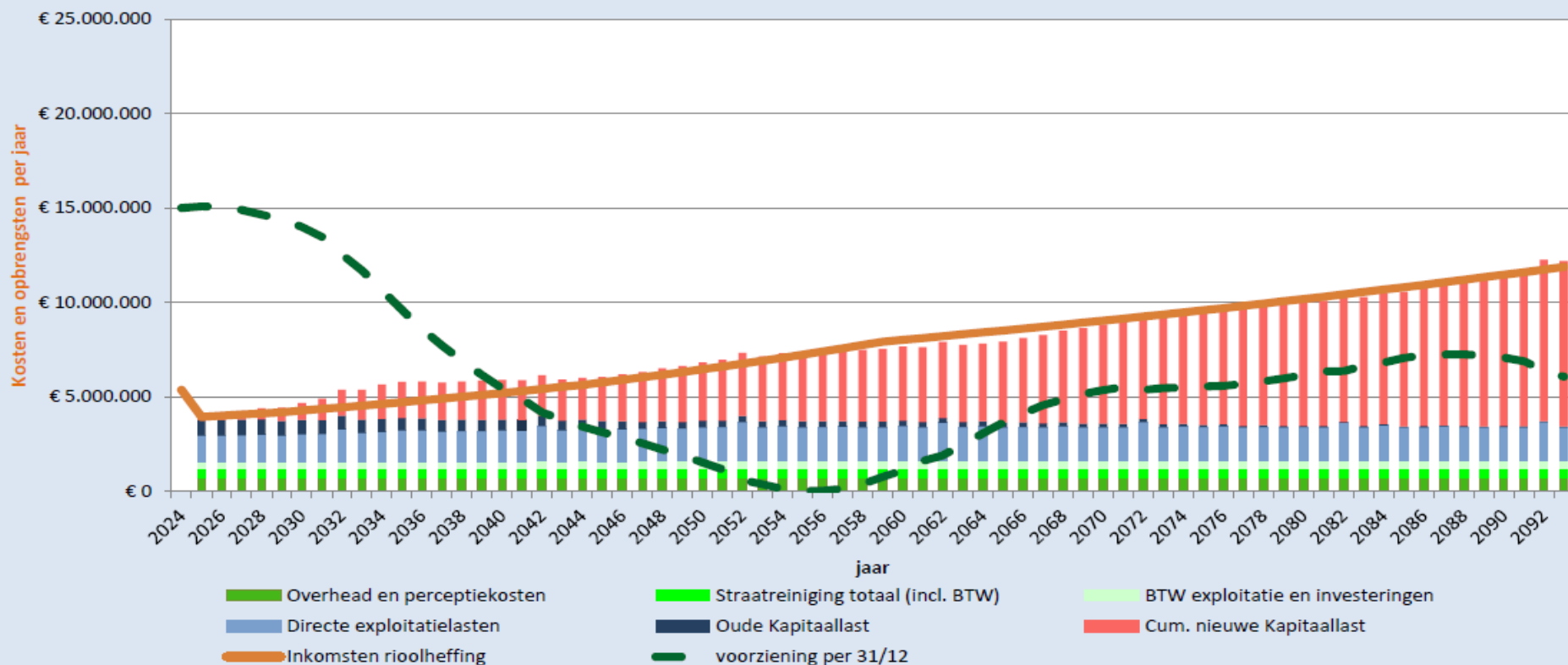
Het werk achter het KDP

- Kennis en ervaring
- Het riool- en hemelwaterstelsel
- Risicogestuurd beheer
- Planmatig werken
- Professionele samenwerking met aannemers, traditioneel en innovatief opdrachtverleners



JAAR	Excl. straat-/kwijtsch./kosten	Loonkosten exploitatie	Straat-reiniging	Loonkosten straatre-niging werkelijk	Straatreiniging Tractie kosten	Overhead straatre-niging	Kwijtscheldingen	Exploitatieleast	Oude Kapitaallast	Cum. nieuwe Kapitaallast	Deel direct afboeken	Totaal (kapitaal) lasten investeringen	BTW exploitatie	BTW straatre-niging	BTW Investerings (kapitaal-lasten)	Totaal uitgaven	stijging inkomsten (%)	Inkomsten rioolheffing	saldo per 1/1 nieuw GRP	totale onttrekking/storting	voorziening per 31/12	percentage direct afboeken
------	--------------------------------	------------------------	------------------	--------------------------------------	--------------------------------	--------------------------	------------------	------------------	-------------------	--------------------------	----------------------	--	-----------------	---------------------	------------------------------------	-----------------	------------------------	------------------------	-------------------------	-----------------------------	-----------------------	----------------------------

Kosten en opbrengsten waterbeheer Renkum



Gevolgen voor inkomsten

- Inkomsten kunnen naar beneden worden bijgesteld met 26,5% en gaan van € 5.364.000 in 2024 naar € 3.942.540 in 2025.

Verschillende oorzaken:

1. technisch/inhoudelijk
2. Laten dalen van enorme 'spaarpot'
3. Wijziging van financieringsmethodiek

Aanpassingen ten behoeve van de actualisatie, technisch inhoudelijk

- Inzicht (we leren het areaal steeds beter kennen, onzekerheidsmarge neemt af)
- Lerendvermogen door als gemeente zelf het beheerplan/ KDP op te stellen
- Resultaat van opgedane kennis en ervaring in het team
- Contracten met aannemers steeds beter uitvragen
- Kunnen met minder mensen het werk verzetten

Aanpassingen ten behoeve van de actualisatie, technisch inhoudelijk werk

Aanpassen benodigde formatie

- totaal 6,4 fte
 - aan te stellen 4,7 fte (waarvan nog 0,5 fte te werven*)
 - flexibele schil van 1,7 fte

- Verschil met de vorige keer: $7,8 - 6,4 = 1,4$ fte.
- Op basis van praktijkervaring

* Om een impuls te geven aan het integraal werken in de openbare ruimte en om minder afhankelijk te zijn van inhuur:

Aan te stellen gezamenlijke Projectleider civiel (betaald door 'wegen' en 'riolering')

Wijzigen van financieringssystematiek

t/m 2015 volledig kapitaliseren (meestal afschrijving over 60 jaar)

2016-2024 deels direct afboeken.

Vanaf nu: weer volledig kapitaliseren (meestal afschrijving over 70 jaar)

- Lange (>70 jaar) vs korte termijn
- Fluctuatie voorziening
- Sturing is gemakkelijker en risico bij niet halen planning is kleiner

Herziening riooltarieven

- Inkomsten kunnen naar beneden worden bijgesteld met 26,5% en gaan van € 5.364.000 in 2024 naar € 3.942.540 in 2025.
- Voor gemiddelde huishoudens betekent dit een voordeel van ongeveer €70,- (bandbreedte ongeveer €25-€115) op de rioolheffing.

