



**presentatie gemeente
Renkum 2022**

Omwonen

klein wonen in een groene omgeving



Duurzaam

Sociale cohesie

Inspiratie

Participerende partijen

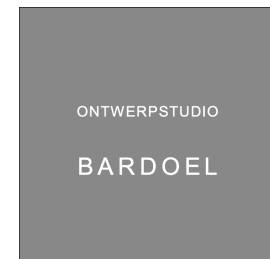
Omwonen
kernteam



Bouwen in eigen beheer
Procesbegeleiding



Urban Jazz
Landschapsarchitect



Ontwerpstudio Bardoel
Architect

Locatie



Benedendorpsweg,
Oosterbeek



Locatie



Terrein voormalige gasfabriek: grasveld en gemeentewerf

Uitgangspunten ontwikkeling

Nuttige invulling pauzegrond

- ruimte voor wonen
- doorstroming huizenmarkt
- passende woning

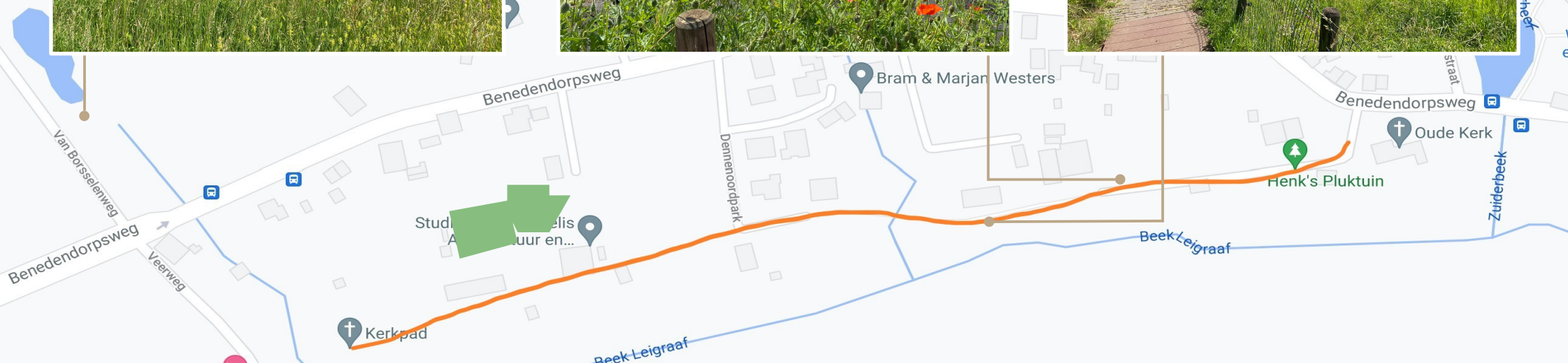
Terrein vergroenen

- Verhoogde terpen met planten en struiken
- Groene afscheiding
- Open karakter behouden
- Bijdragen aan buurt



Omgeving

- Natuurrijk overgangsgebied tussen rivierenlandschap en stuwwal
- Hemelseberg en Westerbouwing
- Kerkpad
- Dorpskernen eigen karakter



Buitenruimte



Groen en toegankelijk



Toegevoegde waarde voor de buurt en het dorp



Bloemenpluktuin



Boekenruil in een minibieb

Buitenruimte

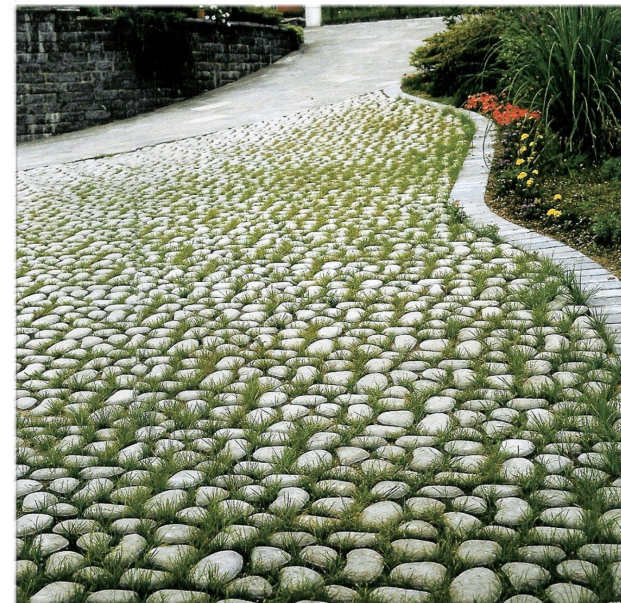
Buitenruimte heeft gemeenschappelijke functie (ontmoeten, activiteiten en gemeenschappelijke zaken).

Huisjes staan speels opgesteld in één grote tuin, waar privé en gemeenschappelijk vloeiend in elkaar overlopen door middel van groene afscheidingen.

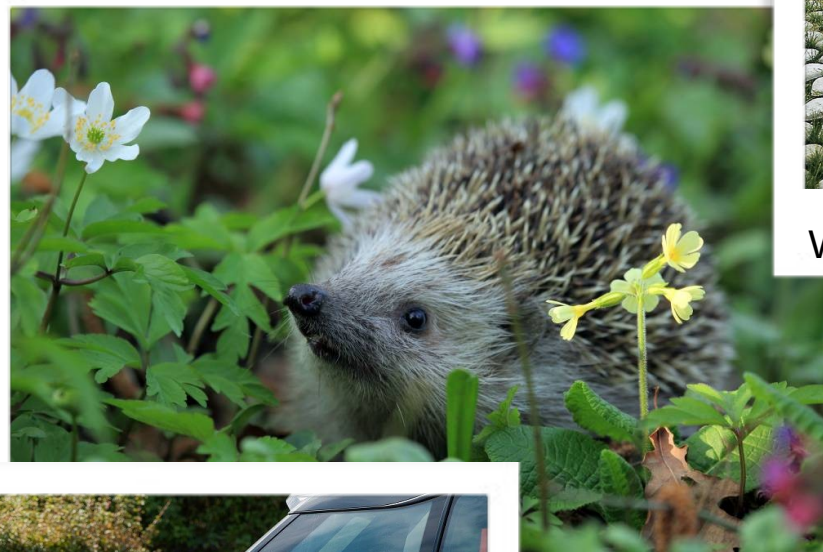


Buitenruimte

- Vergroening en vergroten biodiversiteit
- Autoluw - (deel)auto's
- Minimale verharding, grasstenen
- Centraal pad (bereikbaar voor hulpdiensten)
- Openbaar terrein
- Bezoekers welkom



Waterdoorlatend pad



Groen terrein met looppaden



Insectenhotel

Duurzaam bouwen

- Woningen CO2-neutraal
- Duurzame materialen
- Geen gas-aansluiting wel water, elektra en riolering
- Footprint zoveel mogelijk beperken

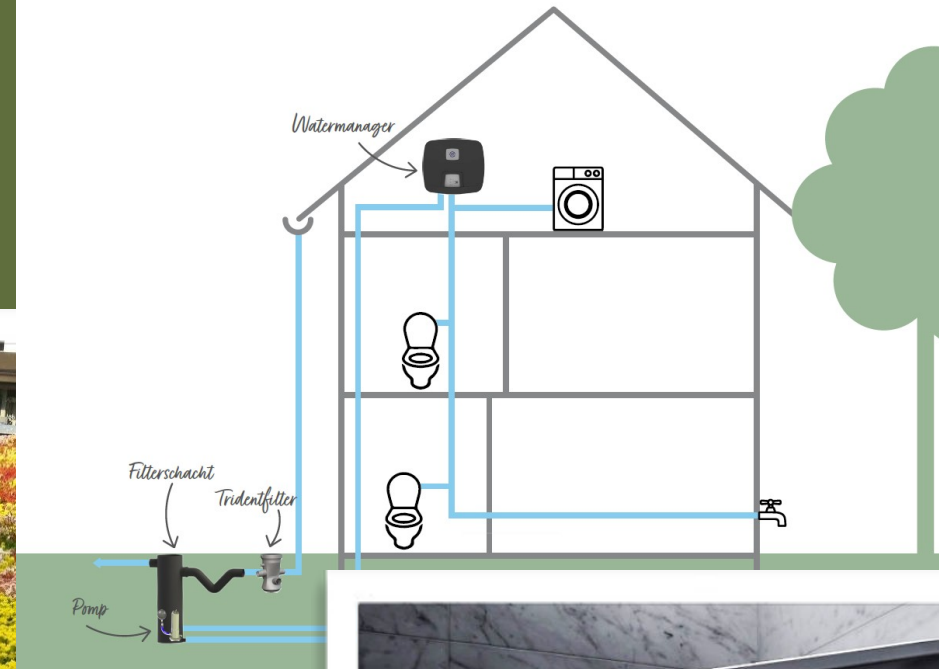
Inspiratie voor duurzaam bouwen en leven



Duurzaam wonen

- Goed geïsoleerde woningen
- Benodigde energie zoveel mogelijk zelf opwekken
- Waterbesparende technieken
- Laadpalen voor elektrische auto's

Regenwatersysteem



Groen dak met zonnepanelen

Zonnepanelen boven
parkeerplaatsen



Neveldouche

Duurzaam wonen



Klimaatbestendig inrichten van het terrein:

- Groene daken
- Regenwater opvangen en hergebruiken

Groen dak voor regenwaterbeheer, verkoeling en afvang van fijnstof



Opvang regenwater in regenton, regenwatersysteem, etc

Besproeien van planten en terrein met opgevangen regenwater

Omwonon - klein wonen

Omwonon – klein wonen

Bruto vloeroppervlak van maximaal 50 m².
 Verschillende woningen met eigen karakter.

Daarnaast samenhang door
 overeenkomstige materiaaltoepassingen,
 kleurgebruik of detailleringen.

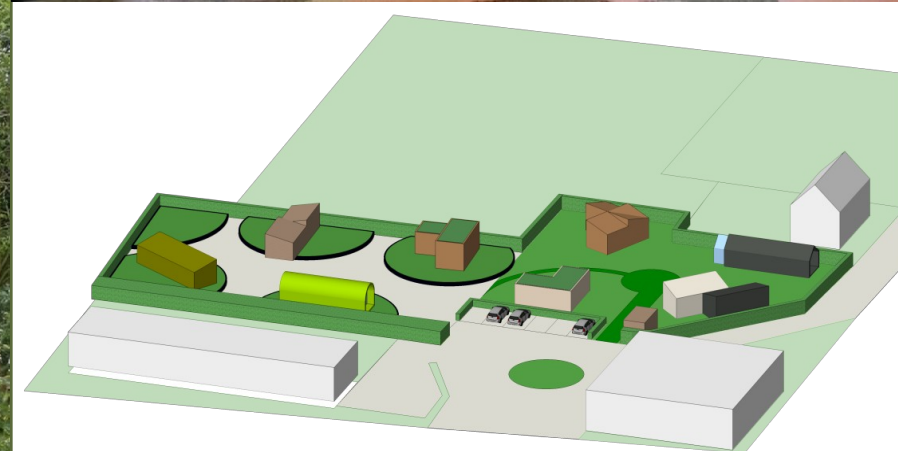


Omwonen - klein wonen

Positionering woningen om optimaal gebruik te kunnen maken van zonlicht

Woningen zijn klein, licht en eenvoudig verplaatsbaar

Na afloop huurperiode is terrein makkelijk in oorspronkelijke staat terug te brengen: deze tijdelijke woonvorm is daarom geen belemmering voor toekomstige ontwikkelingen van het perceel.



Proces tot nu toe

- Sinds augustus 2020 in gesprek met gemeenteambtenaren
- Gesprekken met wethouders Jasper Verstand en Mark Sandmann
- Intentieverklaringen van eigenaar en gemeente Wolfhezerweg
- Concrete locatie: Wolfhezerweg gaat niet door
- Status van bijzonder wooninitiatief toegekend in raadsbrief eind 2021
- Nieuwe locatie: Benedendorpsweg (GAWAR terrein)
- Subsidie haalbaarheid provincie Gelderland
- Inloopmiddag buurtbewoners febr 2022



Samenvattend

- Onze pijlers: duurzaam bouwen en wonen, sociale cohesie, inspiratie
- 8 kleine woningen
- Vergroenen terrein
- Nuttige invulling van ongebruikte locatie



Bedankt voor uw aandacht

