



Gemeente Renkum

Dementie



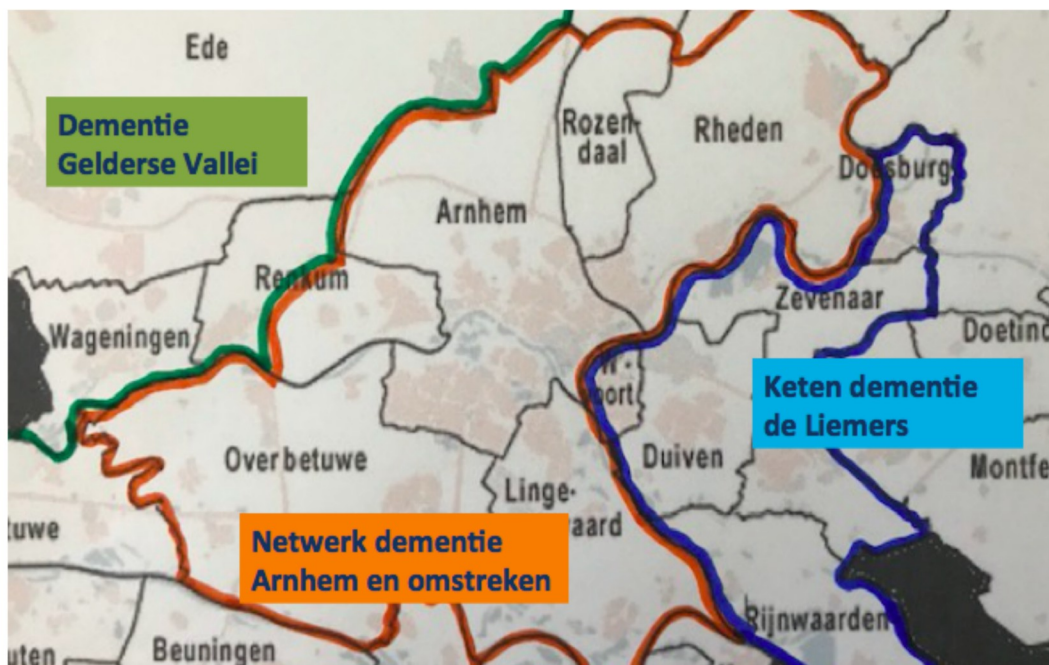
Netwerk Dementie
Arnhem en omstreken



Dementie
Gelderse Vallei

Regiobeeld

Prognose aantal mensen met dementie 2020 -2050 Arnhem en omstreken volgens Alzheimer Nederland					
Gemeente	2020	2025	2030	2040	2050
Arnhem	2000	2200	2700	3800	4900
Lingewaard	760	930	1100	1600	1800
Overbetuwe	700	860	1100	1400	1700
Renkum	850	990	1100	1400	2100
Rheden	1100	1300	1400	1800	1833
Rozendaal	50	50	50	60	60



Visie en intentie overeenkomst

Met de verschillende organisaties bouwen we een Netwerk Dementie op.

Vanuit dit Netwerk gaan we eenduidig werken met korte lijnen en goede verbindingen in de samenwerking. Zodat we gezamenlijk integrale ondersteuning bieden aan mensen met dementie en hun naasten.

Ondersteuning op het gebied van zorg, welzijn en wonen in samenhang, die zij wensen op het moment dat zij het nodig hebben op de plaats van hun voorkeur.

Doel van samenwerking

Kwaliteitsdoelstelling:

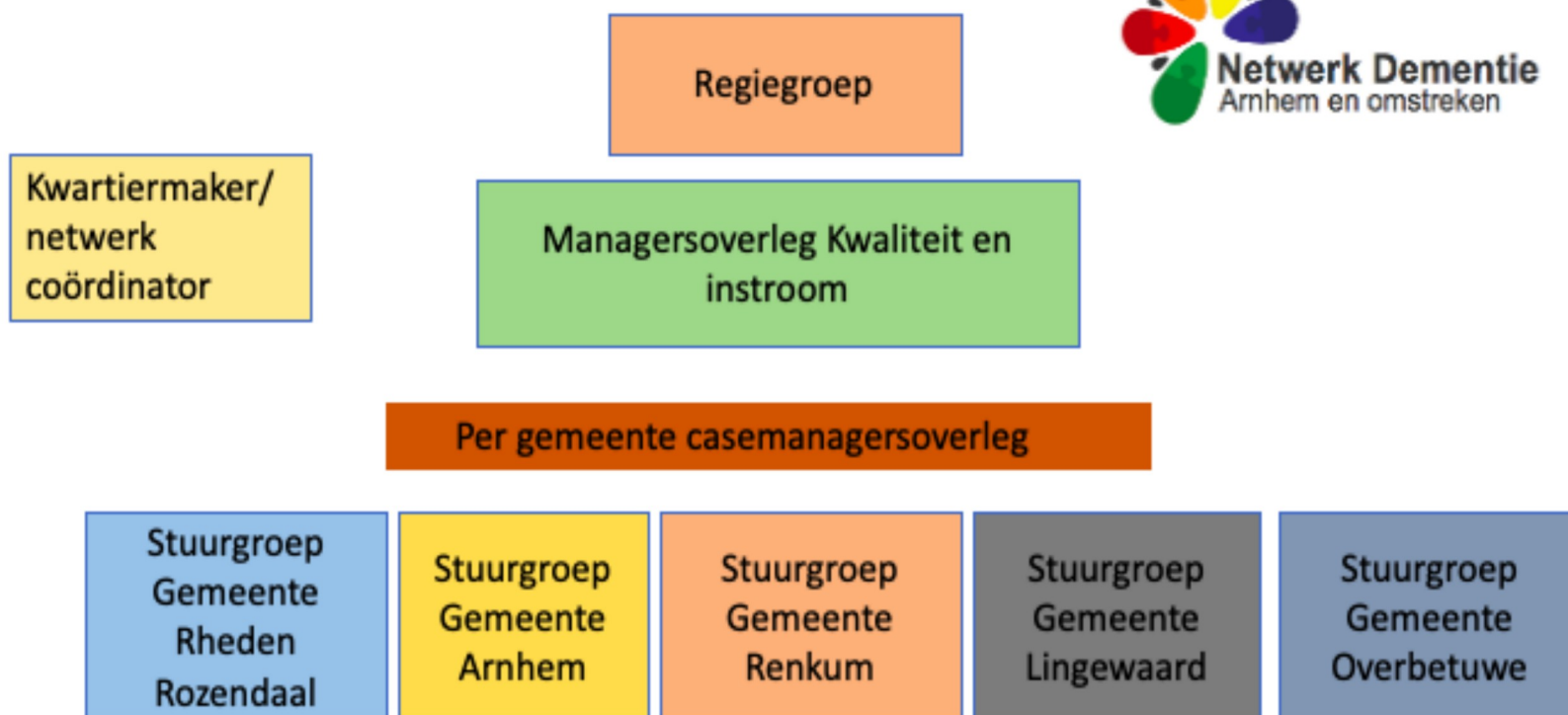
- We gaan mensen met dementie en hun naasten ondersteunen naar behoeften op alle levensgebieden. Integrale ondersteuning, welzijn, zorg en wonen in samenhang.

Dit alles volgens de kwaliteitsnormen van de Zorgstandaard Dementie 2020.

Uitgangspunten

- Dementie behoort tot het normale leven.
- Versterken van de eigen regie en de zelfredzaamheid
- Efficiënte wijze ondersteuning bieden volgens kwaliteitsnormen Zorgstandaard Dementie 2020.
- Multidisciplinaire samenwerking tussen professionals en vrijwilligers op de gebieden (mantel-)zorg, welzijn en wonen.
- Dementievriendelijke gemeente

Structuur Netwerk Dementie Arnhem en omstreken

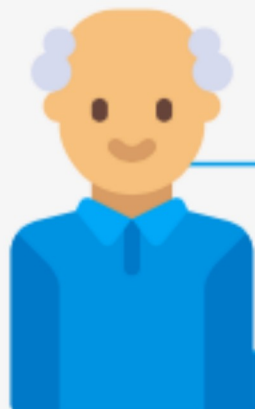


DATA DEMENTIE TOTAAL

– Geheel 2021

PROGNOSE AANTAL MENSEN MET DEMENTIE IN ARNHEM E.O.
volgens Alzheimer Nederland

Totaal	5460 2020	6330 2025	7450 2030	9860 2040	11960 2050
--------	--------------	--------------	--------------	--------------	---------------



44%
mannen

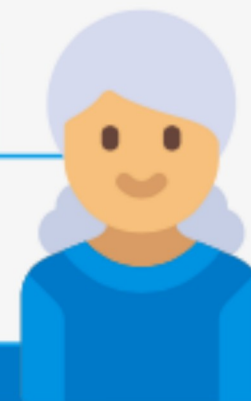
1802
klanten

83
gem. leeftijd

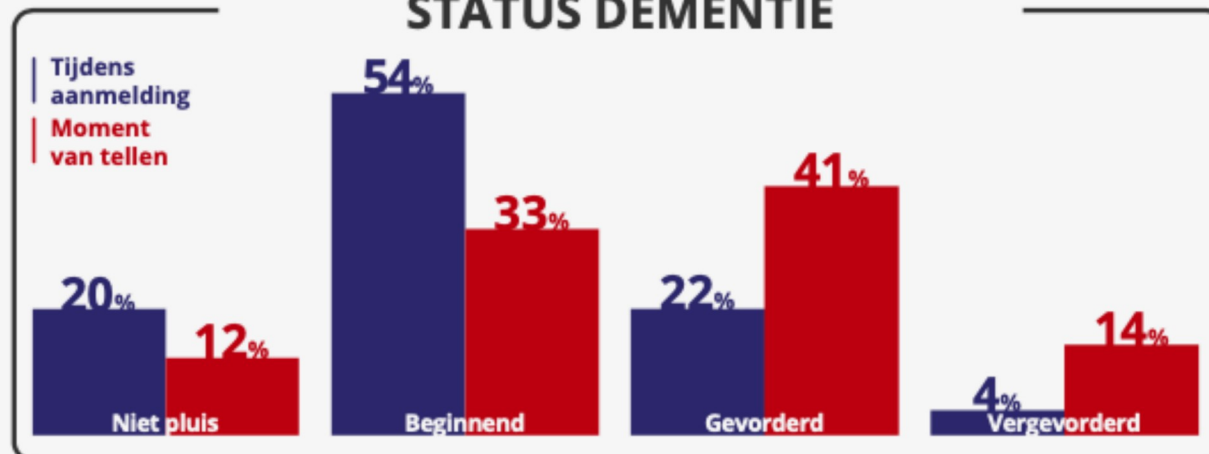
39
casemanagers

30
FTE

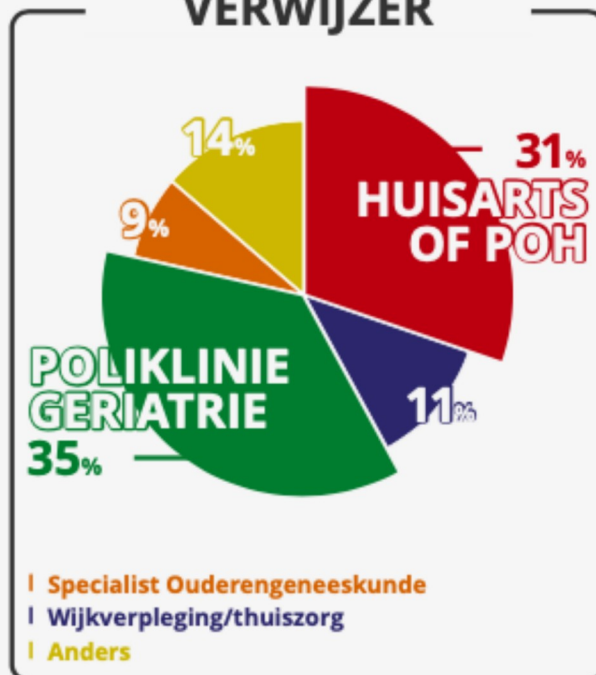
56%
vrouwen



STATUS DEMENTIE



VERWIJZER



INDICATIE



98
klanten
< 70 jaar

72%
in zorg

16
maanden
betrokken



Netwerk Dementie
Arnhem en omstreken

DATA DEMENTIE RENKUM

Geheel 2021

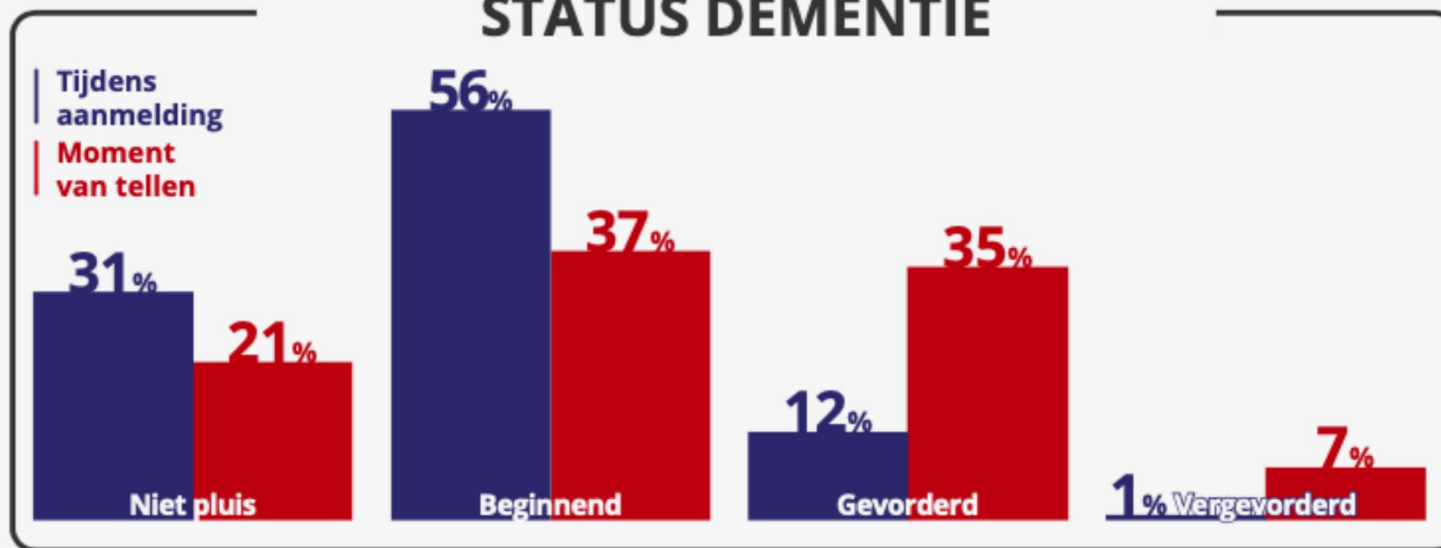
PROGNOSE AANTAL MENSEN MET DEMENTIE IN RENKUM

volgens Alzheimer Nederland

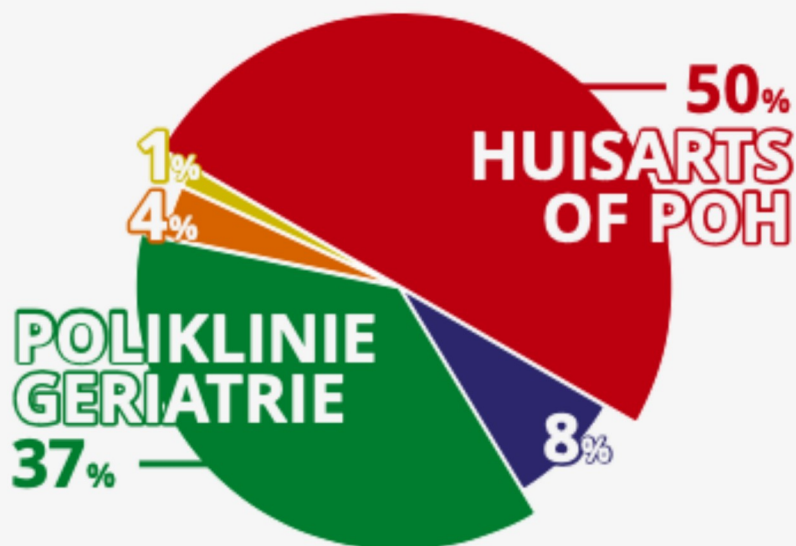
Totaal 850 2020 | 990 2025 | 1100 2030 | 1400 2040 | 1600 2050



STATUS DEMENTIE



VERWIJZER



- | Specialist Ouderengeneeskunde
- | Wijkverpleging/thuiszorg
- | Anders

INDICATIE



Netwerk Dementie
Arnhem en omstreken

De casemanagers dementie

Geeft begeleiding en ondersteuning voor de mensen met dementie, mantelzorgers en de betrokken professionals vanaf de niet pluis fase tot opname of overlijden.

- Bekend met het proces van dementie en weet wat u kunt verwachten.
- Bekijkt met de mensen met dementie en/of de mantelzorger(s) wat in uw situatie nodig is.
- Ondersteunt bij het behouden van de eigen regie.
- Geeft informatie, voorlichting en advies.
- Kan hulp, zorg of begeleiding regelen.

Mantelzorg

- Renkum voor elkaar:
 - maatjes dementie
 - training voor mantelzorgers
- Gesprekken met casemanager dementie
- Inzet dagactiviteiten ter ontlasting van de mantelzorger

Trainingen

datum	tijd	locatie	plaats
15-3-2022	19.30 uur	Ons Middelpunt	Doorwerth
26-4-2022	19.30 uur	de Klipper	Oosterbeek
10-5-2022	19.30 uur	MFC Doelum	Renkum
14-6-2022	19.30 uur	Ons Middelpunt	Doorwerth
16-8-2022	19.30 uur	de Klipper	Oosterbeek
13-9-2022	15.00 uur	MFC Doelum	Renkum
11-10-2022	19.30 uur	de Klipper	Oosterbeek
15-11-2022	19.30 uur	MFC Doelum	Renkum
13-12-2022	15.00 uur	Ons Middelpunt	Doorwerth

Subsidie aanvraag onderzoek naar aanbod dagactiviteiten

- April tot en met augustus 2022
- Regiobeeld
- Behoefteanalyse afgezet tegen huidig aanbod
- Plan van aanpak