

Renkum VOOR ELKAAR

Presentatie Raadsontmoeting
18 mei 2021

Renkum voor Elkaar/
Dorpsgericht werken en ontmoeten



AGENDA



Introductie Renkum voor Elkaar



Werken met programmaliijnen



“Wij stellen ons voor”



Ontmoeting in de dorpen



Vooruitblik



“In gesprek met stellingen”

NETWERKORGANISATIE RvE

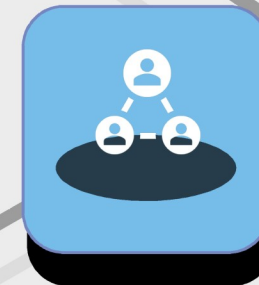
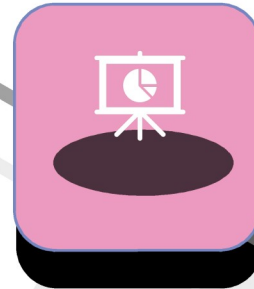


2018
Verkennen,
ontwikkelen en
verbinden



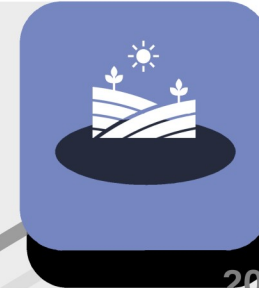
2017
Start
Renkum voor Elkaar

2019
Ontwikkeling
programmaliijnen

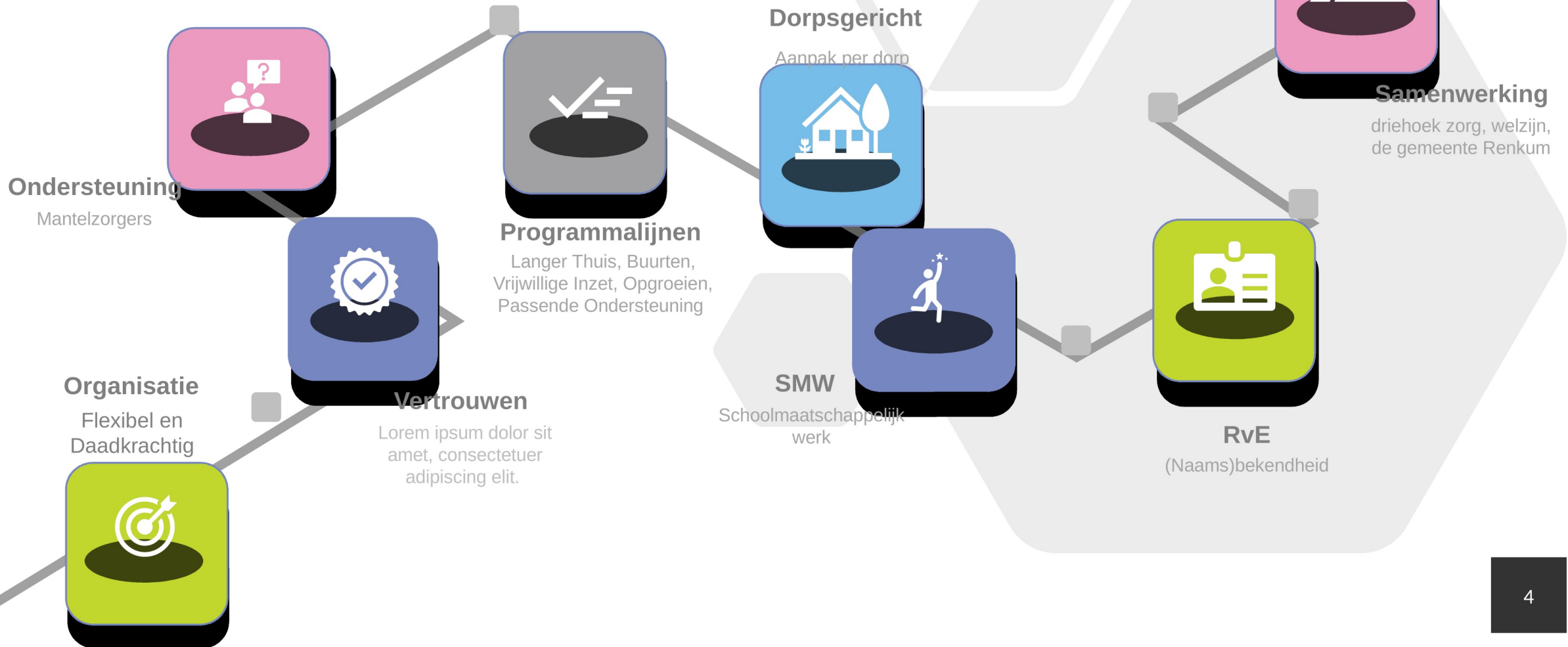


2020
Verder met
3 organisaties
Huis van Renkum
St.OnderDak
Stimenz

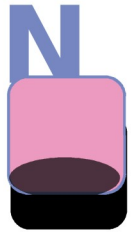
2021
Gezamenlijk bouwen



RESULTATEN 2020



UITGANGSPUNTE



Inwoner staat centraal; niet alleen de vragen en wensen maar ook de kennis en ervaring van inwoners nemen we mee in onze dienstverlening



Inwonersinitiatieven stimuleren en ondersteunen



Vroegtijdig, preventief, vraaggericht en dichtbij

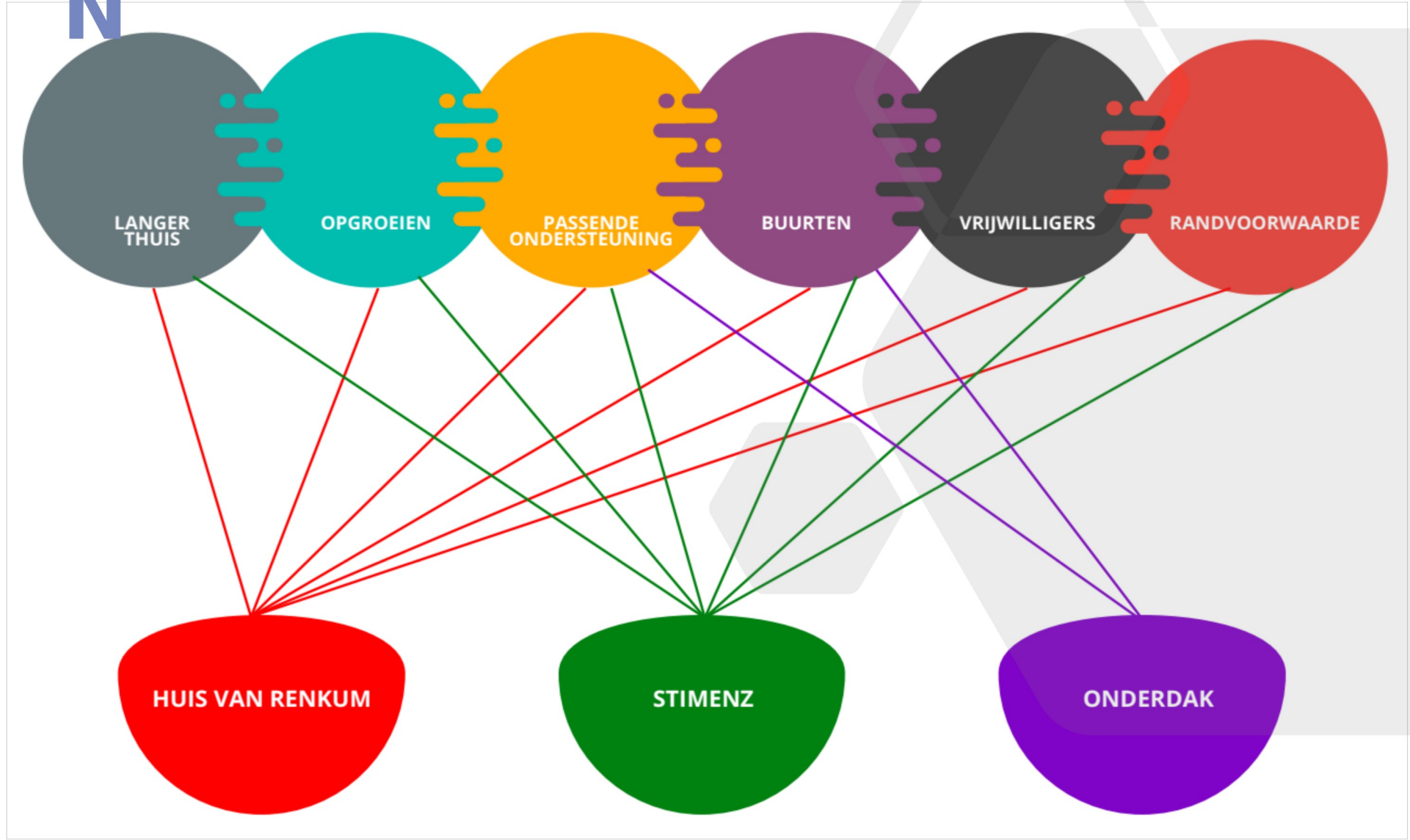


Vanuit ontmoeting en vindplaatsgericht



'Altijd' in samenwerking met en nooit alleen

PROGRAMMALIJNE



PROGRAMMALIJNE N



Passende Ondersteuning	Individuele en collectieve ondersteuning aan inwoners van alle leeftijden
Buurten	Ondersteuning en versterking van dorpen en buurten; o.m. gericht op ontmoeting In samenwerking met inwoners, sleutelfiguren en (vrijwilligers) organisaties
Opgroeien	Inzet van schoolmaatschappelijk werk, straatwerk en individuele en collectieve ondersteuning aan kinderen, jongeren en gezinnen gericht op een positief pedagogisch klimaat
Langer Thuis	Ondersteunen van en bijdragen aan het welbevinden van ouderen, kwetsbare inwoners en hun mantelzorgers Gericht op behoud van zelfstandigheid en eigen regie
Vrijwillige Inzet	Werven en ondersteunen van inwoners om vanuit hun mogelijkheden zich op vrijwillige basis in te zetten voor sociale en maatschappelijke activiteiten in de gemeente Renkum
Randvoorwaarden	Faciliteert en ondersteunt de programmalijnen onder andere in PR, ICT, registratie en locaties

ONTMOETING IN DE DORPEN

3 kern(werk)gebieden

- Renkum-Heelsum
- Doorwerth-Heveadorp
- Oosterbeek-Wolfheze

In alle kernen zijn we zichtbaar o.a. door:
Samen met inwoners georganiseerd aanbod voor ontmoeting op te zetten
Samenwerking met lokale verenigingen en stichtingen voor ontmoeting in de buurten



ONTMOETING IN DE DORPEN

Uitdagingen gemeente breed

- Aanbod voor ontmoeting in alle kernen voor een brede doelgroep (jong/oud mensen met en zonder hulpvragen)
- Een gelijkwaardig partner zijn van gemeente en zorginstellingen; uitgaan van het positieve gezondheidsmodel kan daarbij helpen
- Enkele organisaties verwachten, in de samenwerking, een financiële compensatie
- Het vraagt tijd om ontmoetingsplekken op te zetten, goed te begeleiden en in stand te houden



ONTMOETING EN SAMENWERKING

- Regionale samenwerkingsverbanden als dementieketens en mantelzorgondersteuningspunten
- ST, huisarts en POH, casemanagers, wijkverpleegkundigen etc. via dorpsgericht werken
- Informele hulporganisaties zoals rechtswinkel en hulpdienst voor elkaar.
Ook in samenwerkingsverband de Alliantie of met themagerichte projecten zoals Sociaalcafé
- Huisarts en fysiotherapeuten, diëtisten via sarcopenie (project Blijf in je kracht).
Gestart in Renkum en wordt uitgerold in Doorwerth en Oosterbeek
- Individuele vrijwilligers
- Bibliotheek





RENKUM - HEELSUM

Aanbod

Huis van Renkum (RvE) - Zomerschool (RvE) -
Ontmoeting jeugd in Albert Schweitzerschool (RvE) -
Buurth (Heidestein) - De Ballon

We werken samen met

Bewoners- en Sportverenigingen - Doelum - Dorpsplatform Renkum/Heelsum -
Kerken - Carnavalsvereniging de Dolle Instuivers

Eerste contactpersoon RvE: Ilja de Vries





DOORWERTH - HEVEADORP

Aanbod

Ons Middelpunt (voorheen Poort van Doorwerth) (Rve)
Ondersteuning Boontjes Doppen, Richtersweg kinderactiviteiten

We werken samen met

Odensehuis - Pop-up plein - Kerngroep -
Dorpsplatform - Alzheimercafé - Ritmiekmuziek - Avolare (toekomst) -
Bewonersvereniging Heveadorp - Zonnebloem

Eerste contactpersoon RvE: Babs Heerschop



OOSTERBEEK - WOLFHEZE

Aanbod

Phoenix jongeren en kinderactiviteiten (RvE) -
Nieuwland kinderactiviteiten (RvE) -

De Kreek - Oase Oosterbeek - De Heerlijkheid in Wolfheze - Bibliotheek

We verkennen de samenwerking met

Sportverenigingen - Zonnebloem - Kerken
Filmhuis Oosterbeek

Eerste contactpersoon RvE: Debby Bosman



VERVOLG

- Doorontwikkeling ontmoeting in de dorpen:
 - Ontmoetingsplekken
 - Zichtbaarheid vindplaatsen (geografische digitale kaart)
 - Versterken wat er is
 - RvE hét contact voor vragen
- Aan de slag met de uitdagingen
- Plan van aanpak visie en kader m.b.t. ontmoeting
- Doorontwikkeling met diverse thema's



Gesprek over stellingen

BEDANKT!

