

Van Beschermd Wonen naar Beschermd Thuis

*Gemeenten bereiden zich voor
op de doordecentralisatie*



Inhoud

- Van Beschermd wonen naar Beschermd Thuis
- Norm voor opdrachtgeverschap
- Regionale ambtelijke voorbereiding en bouwstenen
- Huidige zorglandschap: producten en enkele cijfers Renkum
- Lokale basisinfrastructuur van belang en verder versterken.

Landelijke commissie Dannenberg

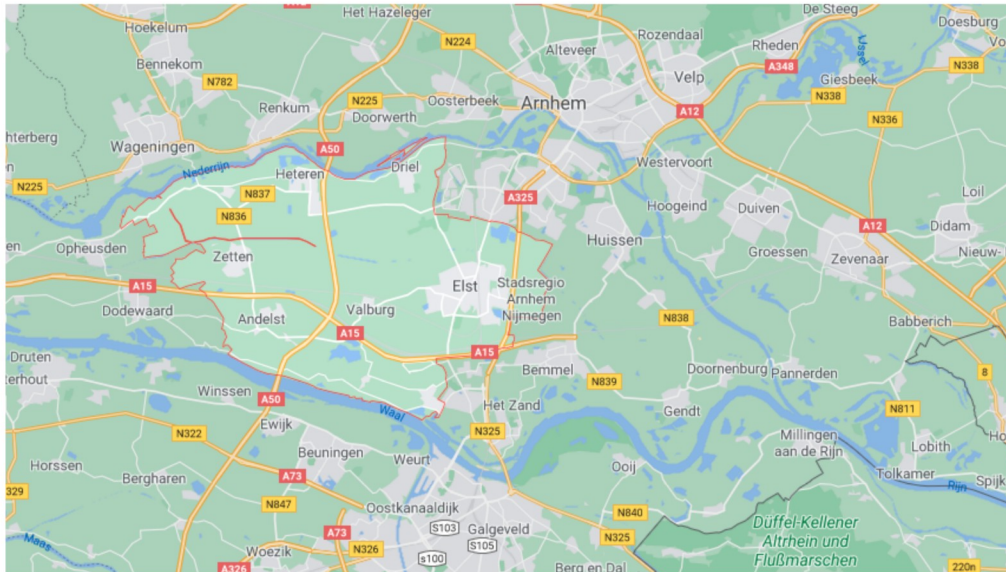
Sociale inclusie



Stabiele woonplek in de wijk

- Beschermde woonplekken met een breed arsenaal aan woonvarianten met flexibele begeleiding.
- Een woning geeft een basis voor het opbouwen van het bestaan en draagt bij aan de identiteit. Woonruimte is een sociaal grondrecht van burgers.

Landelijke commissie Dannenberg

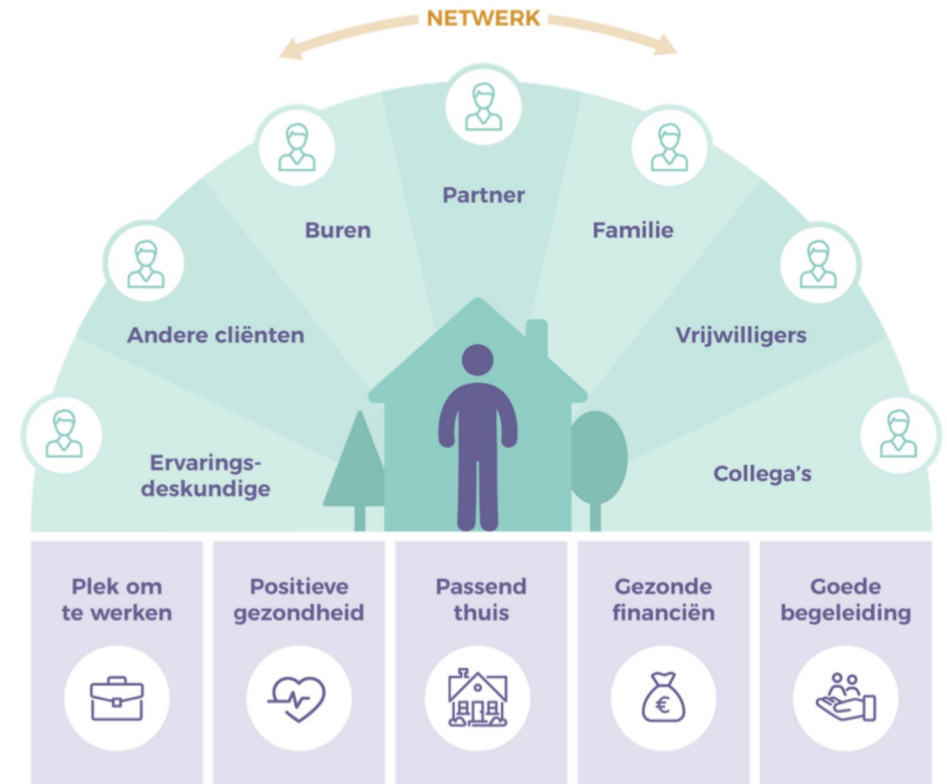


Spaarzaam beschermende woonvoorzieningen

- Intramurale all-inn woonvoorzieningen voor de kleine groep mensen die hier langdurig of blijvend op is aangewezen
- Waarborgen van zorgcontinuïteit is essentieel voor stabiliteit / herstel

Onze stip aan de horizon: 2032

- De meeste inwoners wonen zelfstandig en kunnen gebruik maken van een flexibel aanbod van ondersteunde voorzieningen (maatwerkvoorzieningen en collectief aanbod) en woonvormen voor zelfstandig wonen.
- Er zijn beschermd thuis arrangementen waardoor inwoners zelfstandig kunnen (blijven) wonen.
- We willen beschermd wonen afbouwen tot zover het gaat en dit fungeert als een regionaal vangnet.
- We beschikken over een betere regionale spreiding van beschermd wonen.



Zorg dichtbij, **lokaal** wat kan, **regionaal** hebben we een gezamenlijk vangnet voor onze inwoners

Beschermd Wonen en de Norm voor Opdrachtgevers chap

Rijk en VNG stelden NvO vast in 2020.



Sinds de komst van de Wmo 2015...

- Gemeenten verantwoordelijk voor beschermd wonen en opvang (*artikel 1.2.1 Wmo*)
- Colleges verplicht om samen te werken indien voor een doeltreffende en doelmatige uitvoering van de Wmo nodig (*artikel 2.6.1 Wmo*)
- Regionale samenwerking is verplicht: Norm voor opdrachtgeverschap.

Samen aan zet

Wat betekent een Norm voor Opdrachtgeverschap?

- Invulling geven aan 'regiovisie' zoals NvO van ons vraagt.
- Betrekken professionals, inwoners, ervaringsdeskundigen en ketenpartijen bij vaststelling.
- Doelen van regionale samenwerking:
 - Beschikbaarheid en continuïteit van zorg borgen.
 - Vormgeven aan 1 niet vrijblijvende vorm van governance.
 - Gezamenlijk contractbeheer en gezamenlijke contractvoorwaarden.
 - Meerjarig contracteren.
 - Ruimte voor innovatie
 - Implementatie van het nieuwe financiële verdeelmodel (verwacht: woonplaatsbeginsel)
 - Ook bovenregionaal afspraken maken.
 - Administratieve lasten voorkomen!



Samen aan zet

Regionale ambtelijke voorbereiding: bouwstenen

*In opdracht van de stuurgroep
Samen aan Zet*



Regionale samenwerking

Gemeenten zijn gezamenlijk verantwoordelijk voor afspraken 'Beschermd Thuis'.



Opstellen regiovisie is een opdracht vanuit de NvO

Richtingen voor uitwerking

Onderwerp	
Toegang	Gezamenlijke toegang (kennisbundeling) met duidelijke verbinding en samenwerking lokale teams.
Contracten	Samenwerken met betrouwbare aanbieders, in dialoog zijn en blijven, sturen op uitstroom regionale vangnet.
Financiën	Gezamenlijke afspraken over de bekostiging van het regionale vangnet, uitvoering en (opbouwen) weerstandsvermogen om tegenvallers op te vangen.
Juridisch	Samenwerking met rechtspersoonlijkheid/kassiersfunctie, zo praktisch mogelijk.

Samenaan zet

Tijdpad Raadsinformatiebrief

2021	Onderwerpen
Q1	Verkenning van te maken regionale bestuurlijke afspraken (<i>afgerond</i>) Afronden dialoog (marktverkenningen) met zorgaanbieders (<i>afgerond</i>) Gesprek met cliënten(vertegenwoordiging)/ ervaringsdeskundigen (<i>afgerond</i>)
Q2	Spiegelen van de afspraken aan de kaders vanuit het Rijk: Norm voor opdrachtgeverschap (<i>afgerond</i>) Formuleren bestuurlijke opdrachten (<i>afgerond</i>) Opstellen en reflectie op het concept bestuurlijk akkoord. Regionale behandeling in het portefeuillehouders overleg Zorg.
Q3 - Q4	Collegebehandeling in de gemeenten Arnhem, Doesburg, Renkum, Rheden, Rozendaal, Overbetuwe, Lingewaard, Duiven, Westervoort en Zevenaar. Raadsbehandeling in de gemeenten Arnhem, Doesburg, Renkum, Rheden, Rozendaal, Overbetuwe, Lingewaard, Duiven, Westervoort en Zevenaar. Implementatie van de afspraken Kwartiermaker voor de start met de convenantafspraken met ingang van 1-1-2022.

Samen aan zet

Regionale voorbereiding

We werken actueel aan de uitwerking aan visie en afspraken:

A. Eindbeeld

B. Convenant

C. Bestuurlijk akkoord 2021-2022 e.v.

Incluis financiële inzet voor een vervolg op de ambulantisering, het realiseren van randvoorwaarden (denk bijvoorbeeld aan: voldoende uitstroomwoningen) en opbouw van de lokale basisinfra.

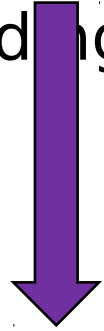
Samen aan zet

Zorgaanbod

Hoe ziet het zorglandschap er nu uit?



Zorgaanbod

- Zelfstandig wonen met intensieve begeleiding
 - Groepswonen met intensieve begeleiding
 - Intramuraal Beschermd Wonen basis
 - Intramuraal Beschermd Wonen intensief
- 
- Van licht/ beschermd thuis (boven) naar zwaar/ beschermd wonen (onder)*
- Bed & Break
 - Logeren groep
 - Afwezigheidsdag

Het aanbod wordt regionaal gecontracteerd.

Samen aan zet

Aantal plekken Renkum

Tabel 1. Aantal personen met een BW-toewijzing totaal (ZIN + Pgb)

Woongemeente	jan-16	jan-18	jan-20	jan-21
Arnhem	714	693	597	353
Doesburg	3	4	4	2
Duiven	5	7	10	7
Lingewaard	62	69	63	49
Overbetuwe	35	49	47	45
Renkum	112	115	109	50
Rheden	148	152	181	123
Rijnwaarden	6	4	3	0
Rozendaal	0	0	2	0
Westervoort	33	42	28	20
Zevenaar	51	41	28	34
Totaal	1169	1172	1072	675

6
extramuraal,
44
intramuraal

De uitname Wlz is gaande: de totale groep wordt kleiner.

Samen aan zet

Inwonerperspectief

Lokale inzet in alle gemeenten nodig!



Burgerbeloften



Geïnformeerde samenleving

Inwoners weten iets van psychische kwetsbaarheid, ze kunnen zich er iets bij voorstellen.



Lokale ogen en oren

Vrijwilligers en professionals in het lokale sociale domein kunnen psychische kwetsbaarheid herkennen. Daardoor vroegtijdig signaleren als het niet goed gaat met iemand en weten waar ze terecht kunnen.



Wonen met een steuntje in de rug

Er zijn mensen waar ik op terug kan vallen en steun aan heb. Passend bij mijn behoefte en in mijn buurt.



Buurtpunt voor ontmoeting en steun

Er is mogelijkheid voor informele contacten en ontmoeting met evt. een (laagdrempelig) getraind luisterend oor als het even nodig is.



Onderdeel van het buurthuis/ Mijn financiën op orde

Ik word zo nodig geholpen om goed om te gaan met geld of eventueel beheert iemand het voor mij.



Begeleiding op maat

Persoonsgerichte begeleiding. De gemeente biedt mogelijkheden om de begeleiding op te schalen dan wel af te schalen na gelang de behoefte.



Zinvolle daginvulling

Ik ben bezig vanuit mijn talent, voor een maatschappelijk project of een werkgever. Ik word uitgedaagd en geprikkeld om mee te doen.



Wonen op een passende plek

Er is voor mij een betaalbare woning. Er is zowel fysiek als sociaal ruimte om te wonen in de buurt.



Toegang en zorg stemmen af

Bij het vaststellen van mijn behoefte aan zorg en ondersteuning word ik begrepen en wordt er met mij meegedacht. Er is begrip voor mijn situatie en kennis van psychiatrie. Uitkomsten leiden tot passende zorg.



Lokale samenwerking

Ik ervaar samenwerking en heb geen last van het feit dat er verschillende organisaties of financieringen betrokken zijn. Zorg en ondersteuning wordt georganiseerd vanuit ketens/ netwerken op 24 uur beschikbaarheid.

Renkum

*Lokale stappen voor inwoners
met een psychische
kwetsbaarheid*



Stappen Renkum

- Uitvoering toegang LVB

Drie projecten lichten we er even uit:

- Zorgverbinder sinds 1 juni (voorheen Wijk GGZ'er).
- Samenwerking tussen arbeidsmarktregio en ggz, ter stimulering van activerend werk.
- Lokale woonafspraken met Vivare die uitstroom mogelijk te maken.

Samen aan zet

Aandachtsgebieden komende tijd:

- Steunpunten in de buurt (bijv. buurtcirkels)
- De omgeving heeft kennis van psychische kwetsbaarheid
- Integraliteit met participatie bevorderen



Samen aan zet