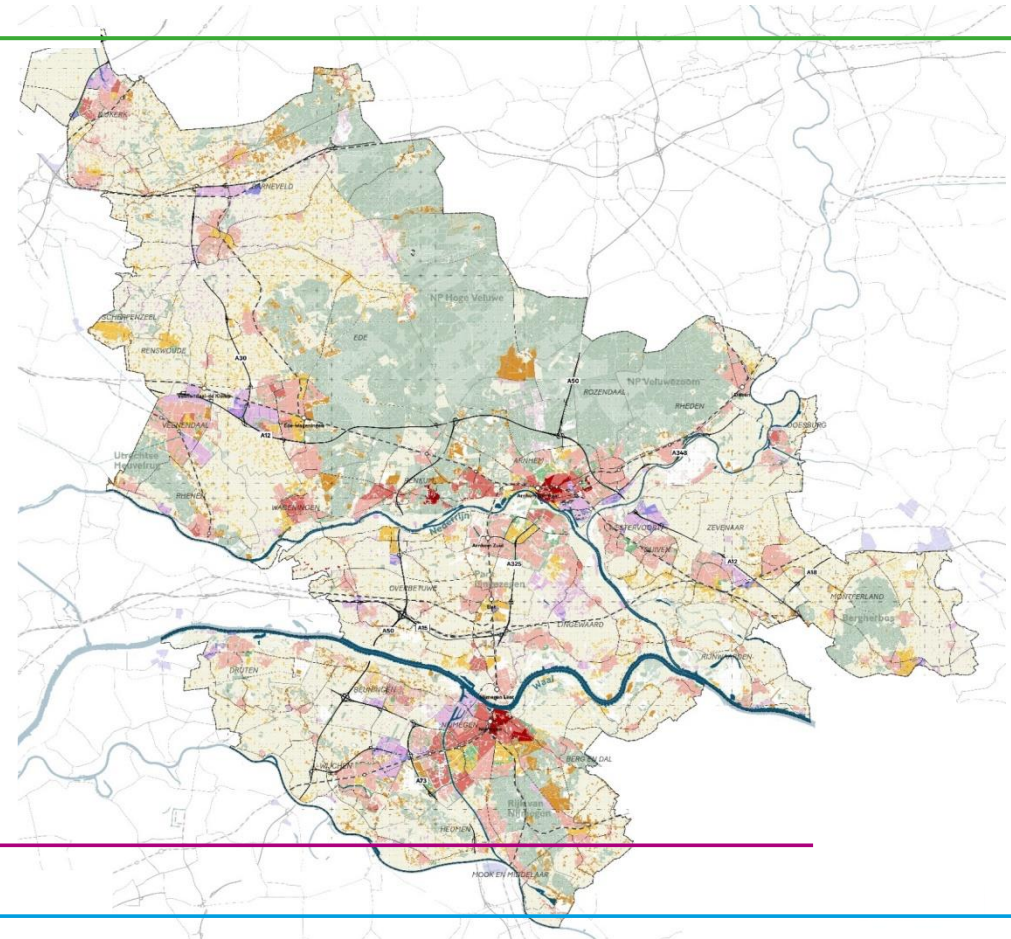


Versterken van de groene metropool

verstedelijkingsstrategie Arnhem-Nijmegen-FoodValley

Presentatie gemeenteraad Renkum
september 2021



verstedelijkingsstrategie
Arnhem | Nijmegen | Foodvalley

Wat is de verstedelijkingsstrategie?

Als onze regio zo hard gaat groeien als het nu lijkt, dan betekent dat nogal wat. Daarom is het doel van de regio om de groei van woningen en werklocaties zó vorm te geven dat het **meerwaarde** oplevert voor alle inwoners. Dat betekent dat er **regiobreed keuzes** gemaakt moeten worden:

- Waar willen we dat er niet gebouwd wordt?
- Waar kan ontwikkeling van een woon- of werklocatie een **kern of stad juist helpen** om een gebied te versterken en de vitaliteit te behouden?
- Welke randvoorwaarden stellen we aan locaties bijvoorbeeld als het gaat om bereikbaarheid of om de kwaliteit van het programma?

En: wat is een logisch moment om te bouwen? Om deze vragen te kunnen beantwoorden maken we de verstedelijkingsstrategie.

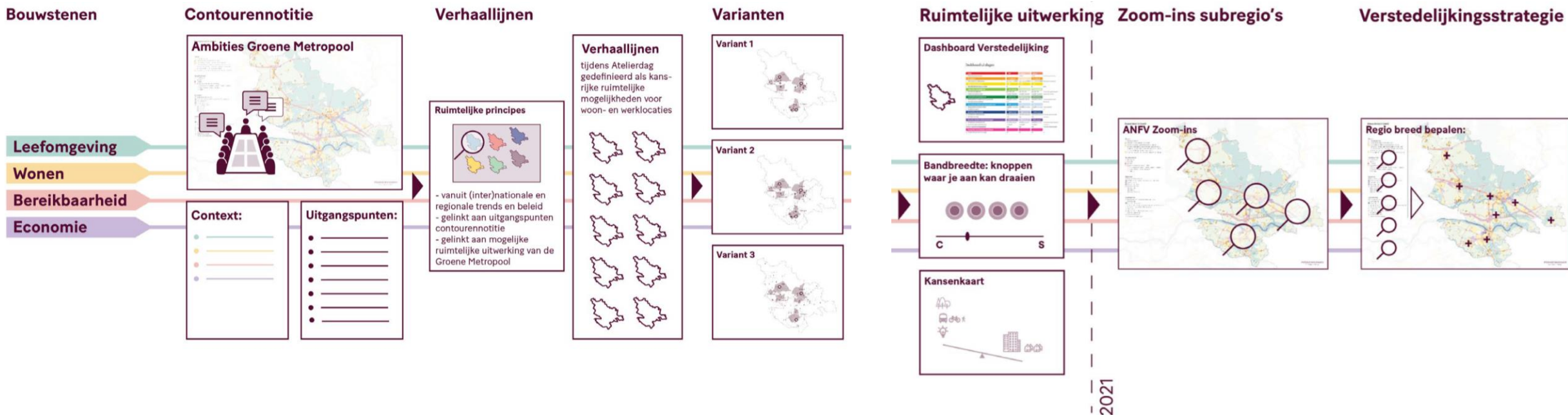
Groene metropool: onderdeel stedelijk netwerk NL

Positionering:

- strategisch gelegen tussen sterke economische regio's in Nederland en Duitsland
- gelegen aan sterke internationale netwerken van waterwegen, weg- en railinfrastructuur
- ingebed in landschappen met natuurgebieden met een nationale aantrekkingskracht

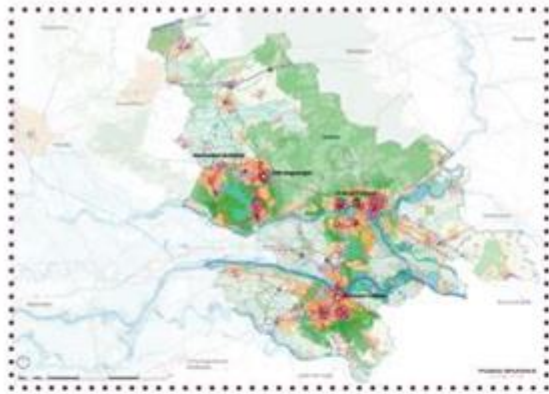


onderzoek & ontwerp



Schakelen tussen de schalen

- Samenhang met de **Groene Groeiregio** en de **Woondeal**;
- Samenhang met andere trajecten zoals de Ruimtelijke Verkenning Foodvalley en het Ontwikkelbeeld Amersfoort;
- Samenhang met de provinciale omgevingsvisies;
- Samenhang met de **gemeentelijke omgevingsvisies**;
- Samenhang met de gegevens in de planmonitor en het RPW;
- Samenhang met de **RES**;
-



Verstedelijkingsconcept

geeft richting aan de gebiedsuitwerkingen
(niet: waar precies gebouwd moet worden
en wat daarvoor nodig is)



Gebiedsuitwerkingen

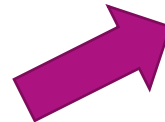
uitwerking van waar gebouwd moet worden
en welke randvoorwaarden vanuit de
bouwstenen



Sleutelgebieden

- Arnhem-Oost
- Foodvalley-Zuid
- Nijmegen-West

- Foodvalley-Noord
- Land van Maas en Waal
- Liemers
- Park Lingezegen
- Veluwe

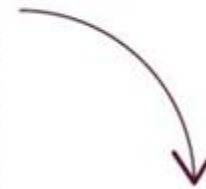


Verstedelijkingsstrategie



Gebiedsprocessen / projectuitwerkingen

uiteindelijke gefaseerde
en adaptieve keuzes



Meer landschap en meer stad



Leefomgeving: uitgangspunten en ontwerpprincipes (concept)



Niet bouwen in GNN, op stuwwallen, in waterbergingsgebieden, etc.



Inzet op leefomgevingen. Recreatieve uitloopgebieden, waterbuffers en sportvelden horen bij de woonlocaties.



Groene buffers houden we intact en versterken we waar nodig.

Wonen: uitgangspunten en ontwerpprincipes (concept)



Variatie en complementariteit:

- nieuwe plannen: aanvulling op bestaande voorraad én variëteit aan (groene) woonmilieus
- daarbinnen verschillende prijssegmenten realiseren
- komende jaren: vooral behoefte aan meer betaalbaar



Circulaire leefomgeving:

- benutten 'bestaande voorraad': efficiënt gebruik ruimte en grondstoffen
- stimulans voor verduurzamen en vitaal maken bestaande wijken (leefbaarheid, sociaal-economische thema's, duurzaamheid)
- functiemenging, verdichten, transformeren en herstructurering, etc.
- meer en beter handelingsperspectief!

Mobiliteit: uitgangspunten en ontwerpprincipes (concept)



- Nieuwe woningen worden zoveel mogelijk geprogrammeerd nabij (H)OV – trein en bus- en/ of in verbinding met nabijgelegen (regionale/ snel-) fietspaden, waarbij in de eerste plaats de bestaande capaciteit wordt benut en knooppunt-vorming wordt gestimuleerd.



- Een locatie komt alleen in aanmerking voor een bestemmingswijziging als ook de mobiliteitsoplossing wordt opgenomen. Om mobiliteit te beperken wordt waar dat mogelijk is ingezet op het mengen van wonen en werken.

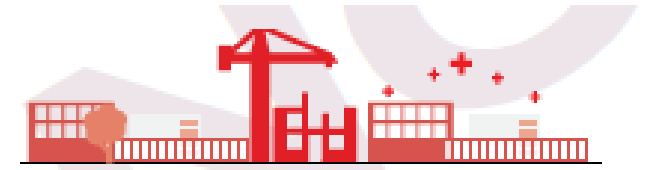
Economie: uitgangspunten en ontwerpprincipes (concept)



- Inzet op de versterking van campussen en werklocaties en de verbindingen daartussen. V

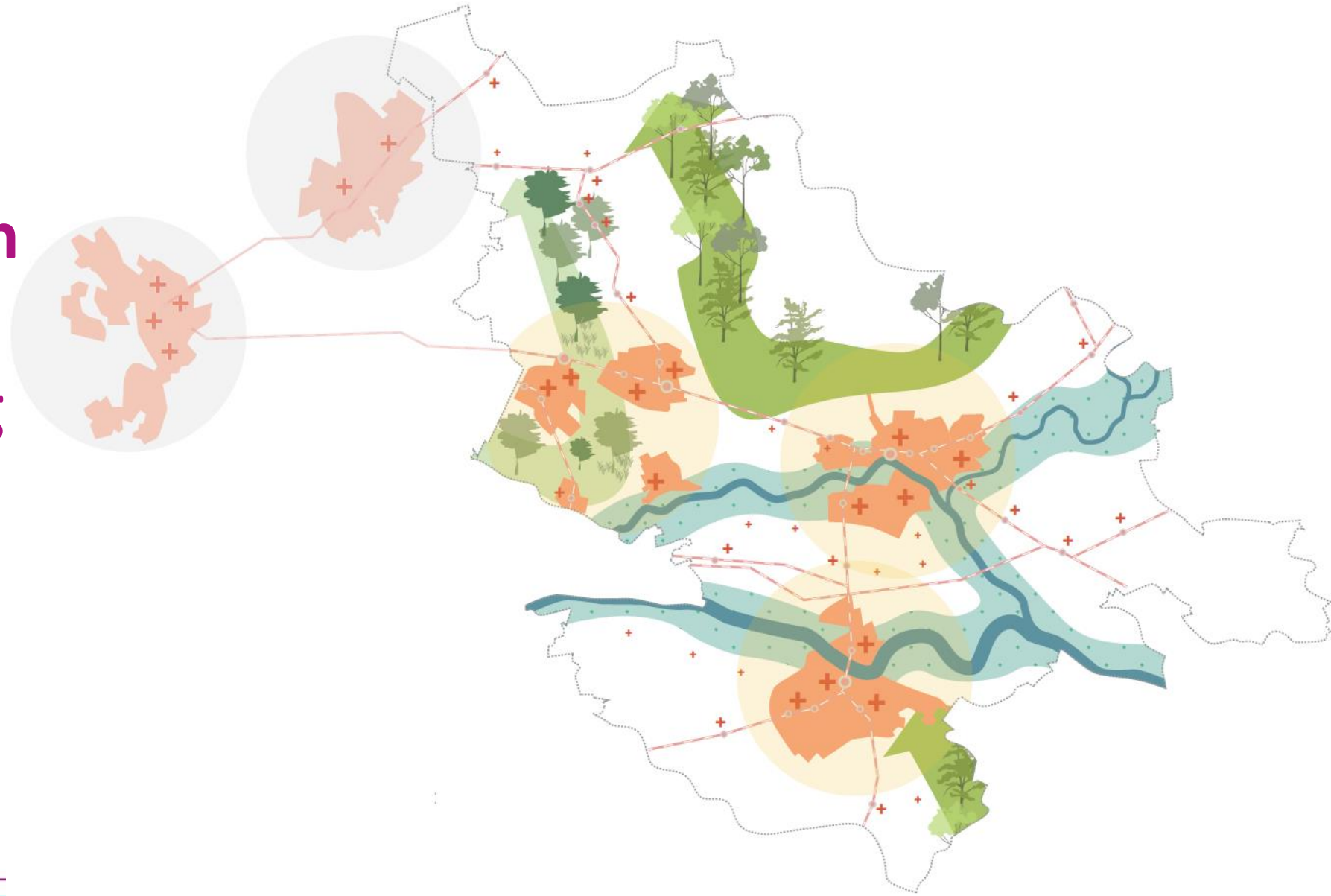


- Inzet op intensief en duurzaam ruimtegebruik.



- Het doorontwikkelen van bestaande werklocaties en het toekomstbestendig aanleggen van nieuwe locaties.

Concept: polen van groene verstedelijking



Stedelijke polen & vitale kernen

Polycentrische polen

- Arnhem
- Nijmegen
- Zuidelijke Foodvalley



Regiokernen

- Barneveld
- Elst
- Zevenaar
- ...

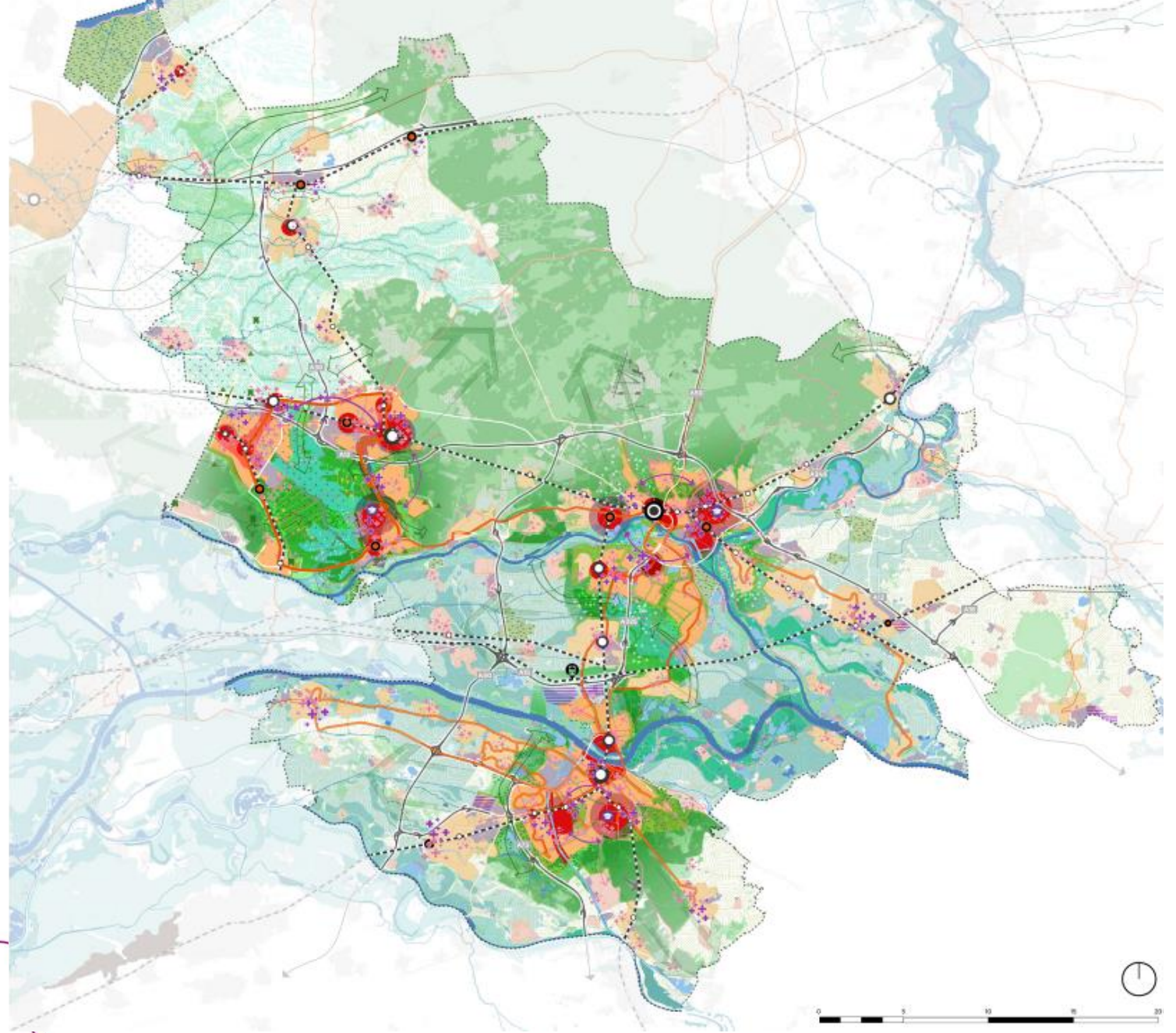


Vitale kernen

- Valburg
- Ellecom
- Ewijk
- ..



Verstedelijkings- concept



verstedelijkingsstrategie
Arnhem | Nijmegen | Foodvalley



Wat leveren we op?

- Een **strategie** die de groei van landschap, wonen, economie en mobiliteit in ‘goede banen’ leidt, met *vlekken, visualisaties, spelregels*;
- Een **akkoord** dat verschillende overheidslagen de gezamenlijke ambitie, de taken, verantwoordelijkheden en afspraken over *randvoorwaarden en investeringen* vast leggen.

→ uiteindelijk is het aan de **raden** en staten om deze principes en werkwijze over te nemen in hun omgevingsbeleid.

Wat is er nodig om dit voor elkaar te krijgen?

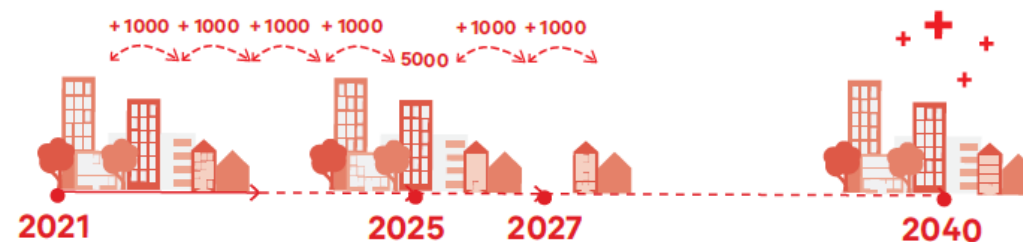
In ieder geval:

- het groene raamwerk versterken;
- meer bereikbaarheid faciliteren;
- zorgen voor meer capaciteit om plannen verder te brengen;
- openheid over programma's en evenwicht daarin;
- afspraken over financiering en investering;
-

En dus: goede afspraken door **alle overheidslagen** heen.

Wat vraagt het van de samenwerking?

- Adaptief programmeren en monitoren;
- Zorgvuldig plannen en samen kiezen
- **Samen** gebiedsuitwerkingen maken;
-

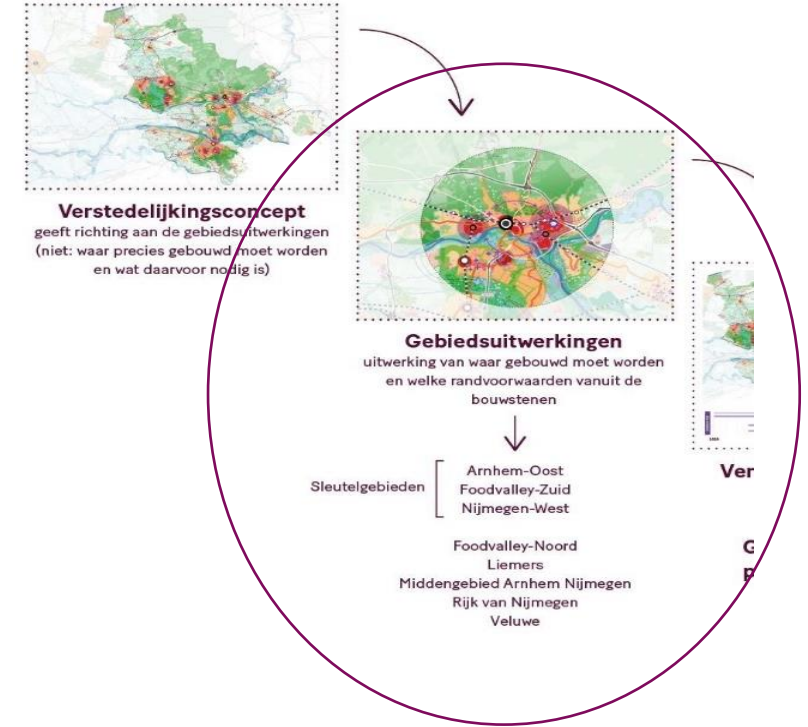
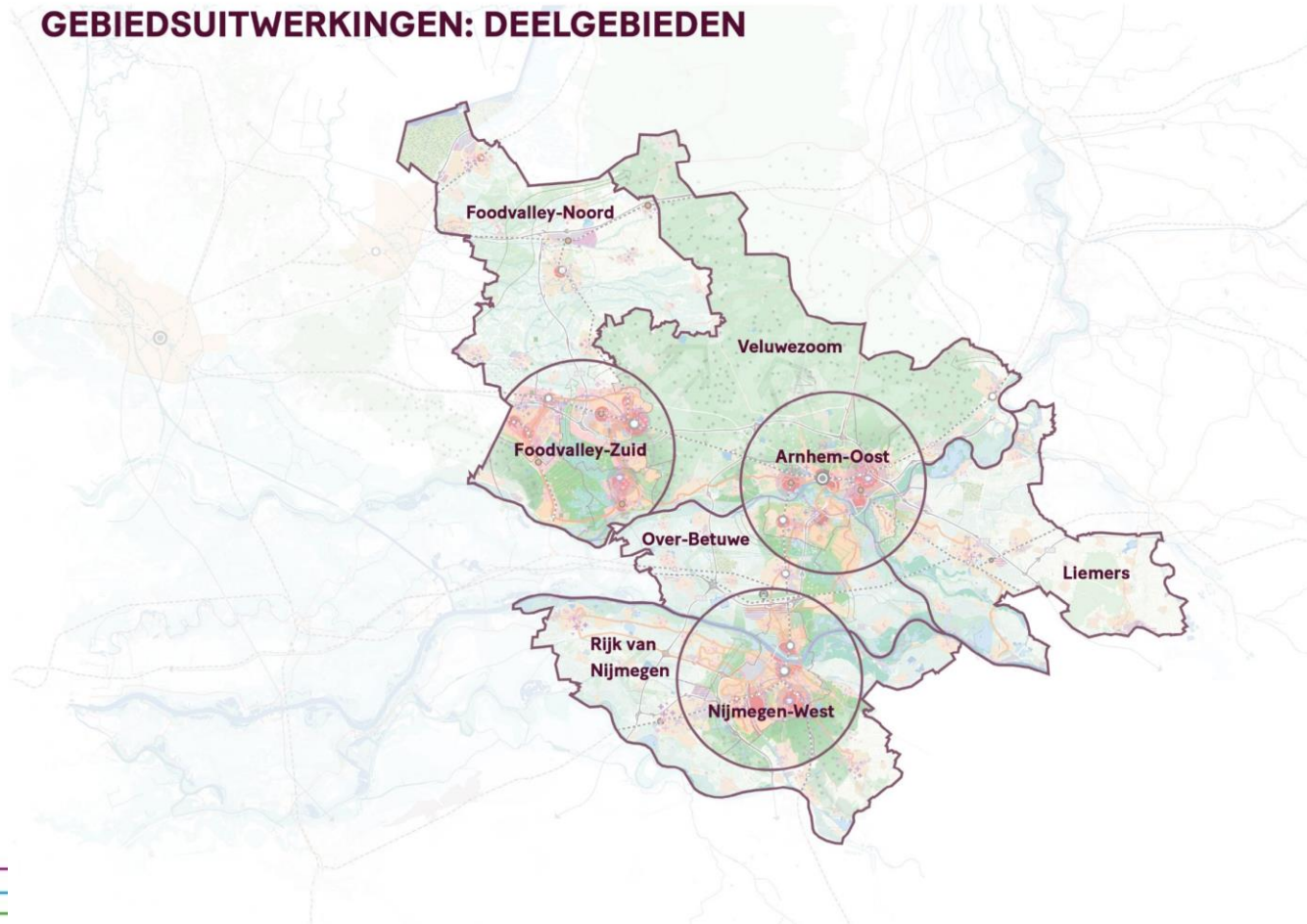


Adaptief:

- meer continue bouwstroom
- lange termijn ontwikkelperspectief: verschillende paden
- (bij)sturingsvraagstuk: samenhangend pakket aan onderdelen in de tijd
- samenhang op systeem in beeld én afhankelijkheden (inhoud + tijd)

Samen gebieden uitwerken

GEBIEDSUITWERKINGEN: DEELGEBIEDEN



Hoe gaat het verder?

- Voor en na zomer 2021: consulterende ronde langs de raden en staten over concept strategie
- parallel testen van de strategie in gebiedsuitwerkingen: werkt het wat we beogen?
- voor de zomer vaststelling van de strategie in alle colleges (gemeenten en provincies)
- Najaar 2021 instemming met uitgangspunten in de raden en staten

20 mei: bestuurlijk overleg leefomgeving: verstedelijkingsconcept

November: bestuurlijk overleg MIRT, vaststellen van de v-strategie en eerste inzichten bespreken rondom investeringen als opmaat naar akkoord

groene
metropoolregio
arnhem nijmegen

≡ provincie
Gelderland

Regio
Food
valley®



Rijksoverheid