



NJi

Nederlands
Jeugdinstituut



kennis en aanpak van
sociale vraagstukken

Grip op het sociaal domein

Presentatie Movisie en NJi voor de gemeenteraad Renkum

6 januari 2021



Programma

- Introductie: Welkom & Actuele vraagstukken
- Handvatten voor grip op het sociaal domein:
 - Kwaliteitskompas
 - Samenhang en samenwerken
 - Leidende principes
- Sturingsmogelijkheden van raadsleden



Introductie: wie zijn wij?

- Publieke en landelijke kennisinstellingen
- Onafhankelijke positie



Nederlands
Jeugdinstituut



kennis en aanpak van
sociale vraagstukken

Intro: Actuele landelijke vraagstukken

Gemeenten:

- Financiële tekorten
- Transformeren; beweging van inhoudelijke verr
- Lokale vs regionale sturing
- Nieuwe taak tijdens Corona

Aanbieders:

- Continuïteit van de organisatie / specialistische kennis
- Verantwoordingsdruk
- Tekorten op arbeidsmarkt en hoog verloop onder professionals
- Residentieel verblijf afbouwen





Nederlands
Jeugdinstituut

“Grip” op het sociaal domein

NJi

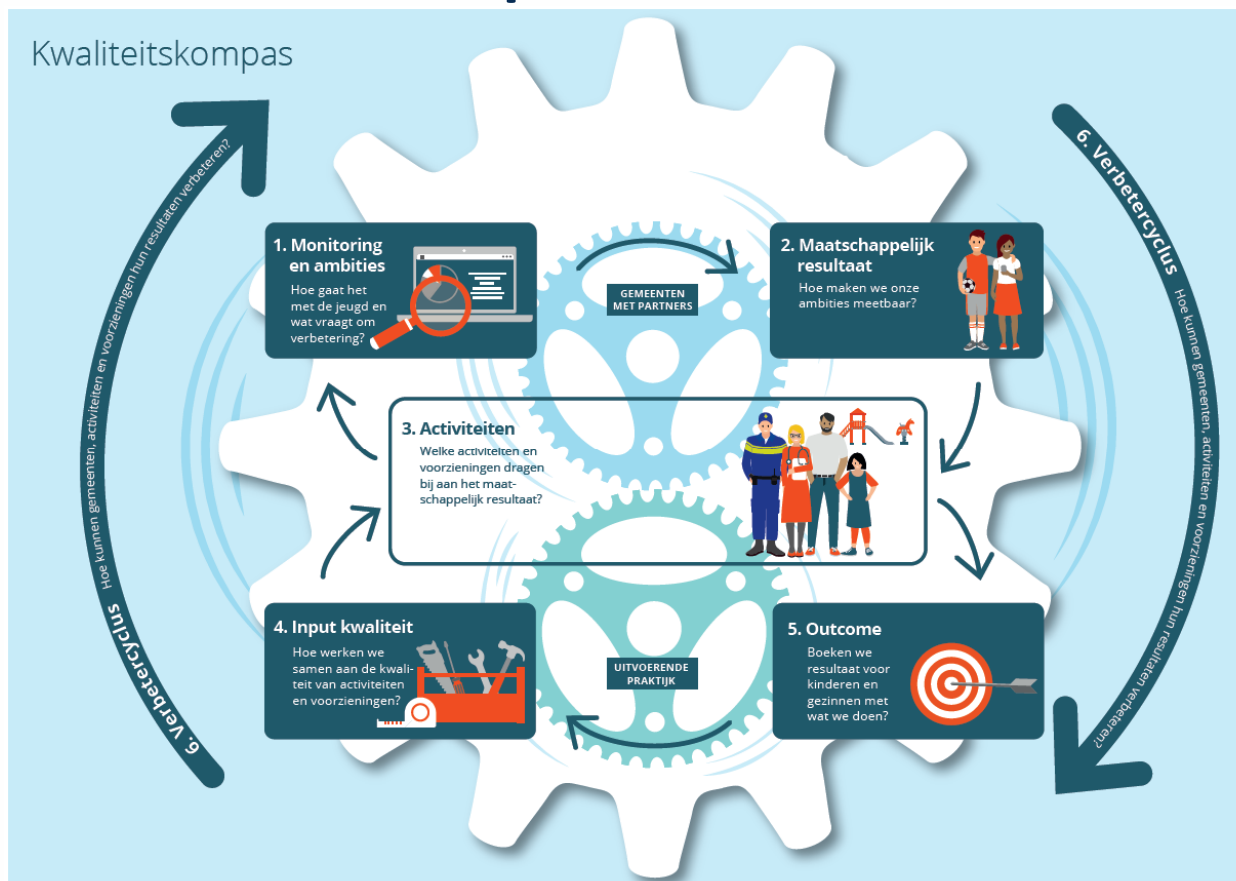
Nederlands
Jeugdinstituut



kennis en aanpak van
sociale vraagstukken

Kwaliteitskompas

Kwaliteitskompas





Samenhang en samenwerking

- Samenhang tussen toegang, inkoop, monitoring en bekostiging
- Visie als uitgangpunt en toetssteen voor verdere inrichtingskeuzes
- Visie continu herijken met alle partners

- Gelijkwaardige samenwerking en vertrouwen
- Transformationeel leiderschap



Nederlands
Jeugdinstituut



kennis en aanpak van
sociale vraagstukken

DE BEDOELING VOOROP

VAN

‘Hoe organiseren wij het sociaal domein goed’

NAAR

**‘Wat voor een gemeente willen wij zijn voor
onze inwoners?’**



Leidende principes

- Het zijn vuistregels die richting geven aan beleid en uitvoering
- Ze bieden handelingsperspectief voor professionals
- Ze geven antwoord op de hoe-vraag, maar zijn geen doel op zich
- Ze kunnen over transformatiedoelen gaan of over waarden en identiteit
- Ze helpen bij het maken van fundamentele financiële keuzes
- Ze zijn onderdeel van een beleidstheorie



Wanneer werk je zinvol werken met leidende principes?

- Als je ze samen formuleert, zodat ze gedragen zijn
- Als ze logisch met elkaar samenhangen
- Als ze bestaan uit een set van vijf tot hooguit acht principes
- Als ze concreet worden doorvertaald in alle stappen van beleid(safspraken), inrichting, uitvoering en evaluatie
- Als ze breed worden gedeeld en doorleefd
- Als ze partners uitnodigen om elkaar aan te spreken
- Als ze blijvend onderwerp van gesprek zijn, om zo te leren en verbeteren



Nederlands
Jeugdinstituut



kennis en aanpak
op de sociale vraag

Filmpje: decentrale taak is een politieke zaak





Nederlands
Jeugdinstituut

Sturingsmogelijkheden voor raadsleden



Meer informatie?

Neem contact op met:

Marloes Driedonks, NJI
Karin Sok, Movisie

m.driedonks@nji.nl
k.sok@movisie.nl

Meer lezen over leidende principes:

<https://www.movisie.nl/artikel/leidende-principes-vormen-gezamenlijk-kompas>