

# ***HARTENSTEIN HERSTELD EN VERNIEUWD***

## **Planvoorstel**

**Raadsontmoeting - 1 december 2021**



***Initiatiefgroep 4 landgoederen op de helling***



Plan groep investeerders



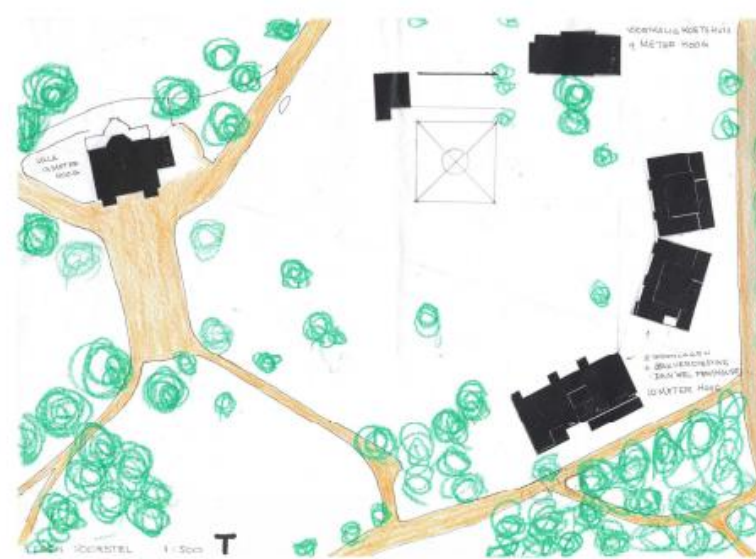
Coehoorn Centraal

### Gebiedsontwikkeling Coehoorn, Arnhem

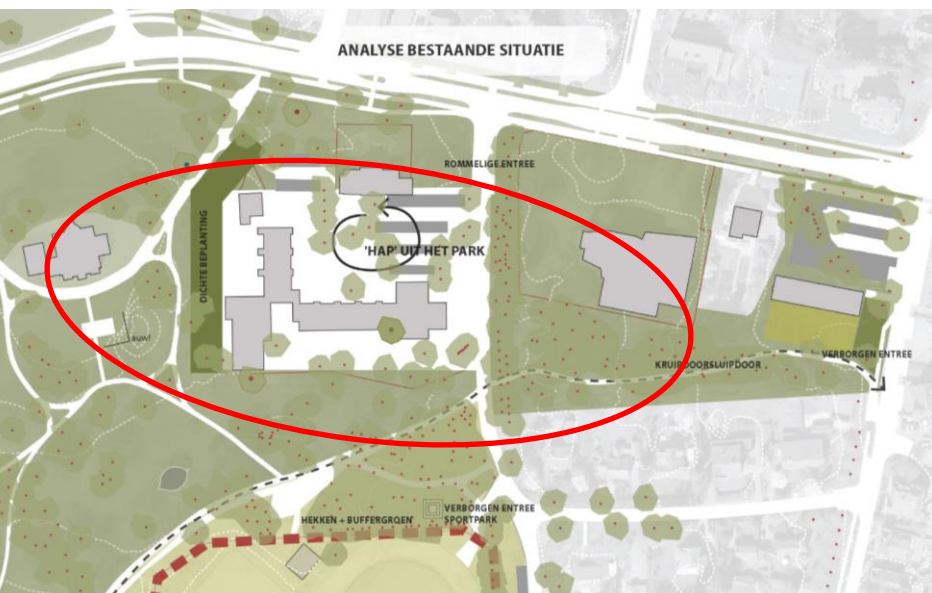
- Burgerinitiatief ontwikkelt creatieve wijk
- Wonen d.m.v. collectief particulier opdrachtgeverschap



Voormalige mavo-school



Villabouw in vele varianten



Sloop school buitenkans vergissing uit jaren 60 te herstellen

### Locatie Talsmalaan, Oosterbeek

- Lange geschiedenis van plannen maken
  - Geen postzegelplannetje



Dorpsplatform Oosterbeek

Gemeente Renkum

Vrienden Park Hartenstein e.o.

Stichting Ruimte Denken

***Initiatiefgroep 4 Landgoederen op de helling gaat voor passender alternatief!***

- In afstemming met gemeente (tenminste boekwaarde school) & in samenspraak met dorp



Visie & kaders



Planconcept



**Planvoorstel (schetsontwerp)**  
Afgestemd met potentiële geldschieter



Visie 4 landgoederen op de helling

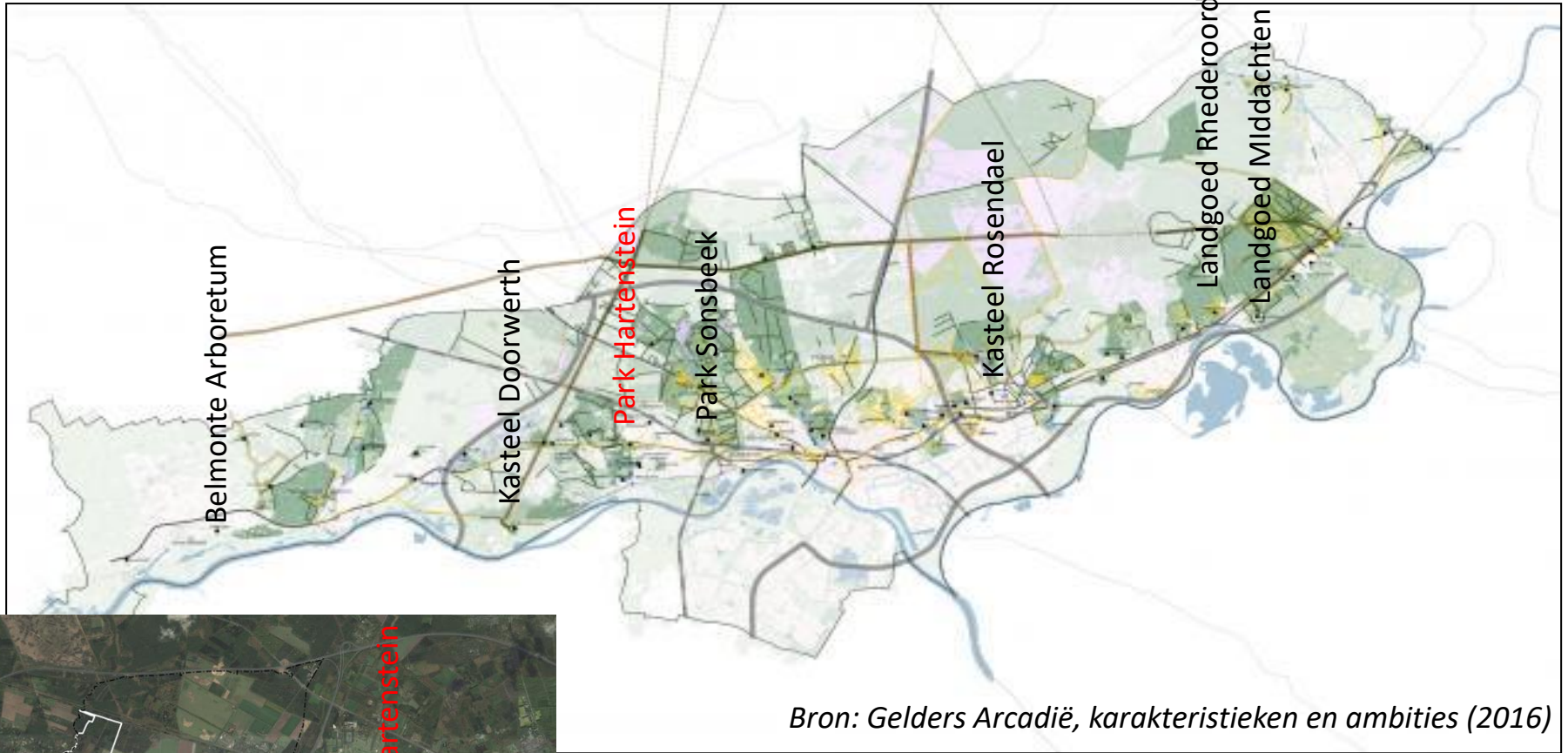
*Ontwerpatelier*  
 Rob Aben, landschapsarchitect  
 Addy de Boer, NEXIT architecten  
 Jeroen Bosch, landschapsarchitect  
 Jos Verweij, stedenbouwkundige  
 Jan van IJendoorn, beeldend kunstenaar

## **Van kaders via concept naar planvoorstel**

- Met interdisciplinair ontwerpatelier

## **Planvoorstel *Hartenstein hersteld en vernieuwd* in hoofdlijnen**

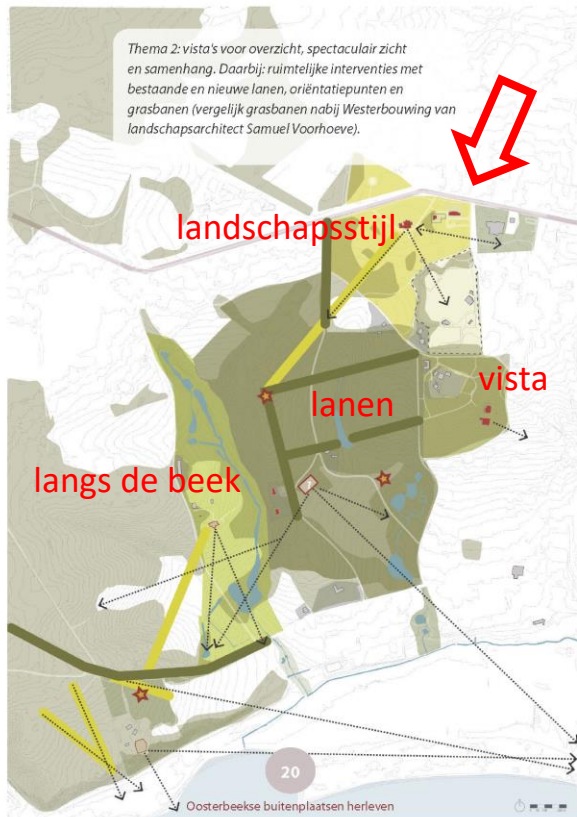
1. Park een van de zeven toppers in Gelders Arcadië op Veluwezoom
2. Ruime parkentree onderdeel van hersteld cultuurhistorisch erfgoed
3. Meer groen: oppervlakte verharding en bebouwing bijna gehalveerd
4. Dertig extra parkeerplaatsen, parkeren uit beeld
5. Luchtige parkpaviljoens in historisch landgoedensemble ingepast
6. Programma in paviljoens en buitenruimte van meerwaarde voor dorp
7. Duurzame bouw en publieke ruimte: energieoverschot en natuurinclusief
8. Dorpscentrum met park, museum, landgoederen op helling verbonden
9. Bestaande attracties als Airborne Museum, Klein Hartenstein profiteren
10. Project vliegwiel voor recreatie en toerisme in wijde omgeving
11. Past in provinciaal zoneringsbeleid voor natuur en recreatie: Veluwe-TOP
12. Brede steun van burens, burgers en lokale organisaties



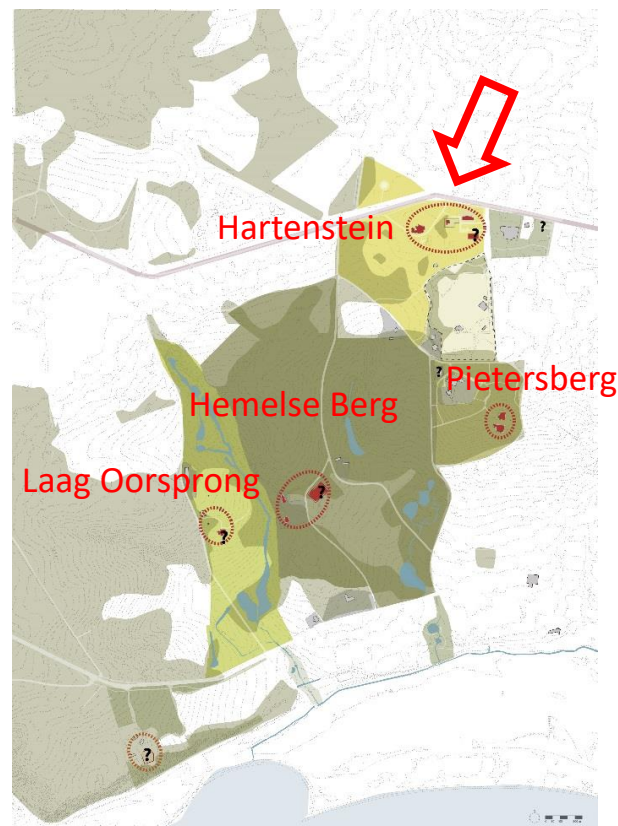
Bron: "Schitterend in het groen"

Visie landgoederen en buitenplaatsen gemeente Renkum (2018)

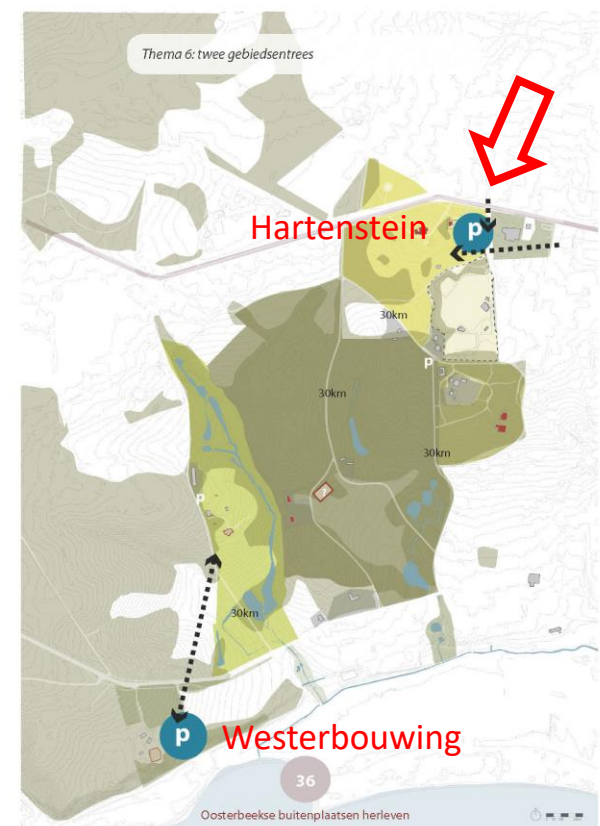
1. **Park 1 van de 7 toppers in Gelders Arcadië op Veluwezoom**
  - Totaal 110, gemeente Renkum 20 landgoederen, buitenplaatsen



Blaas landschapontwerp  
nieuw leven in: vista's, lanen, etc.



Denk in gebouwenensembles:  
hoofdgebouw en bijgebouwen



Parkeerconcentraties aan rand,  
hart rustig

Bron: Oosterbeekse buitenplaatsen herleven  
Visie 4 landgoederen op de helling (2017)

## 1. Park 1 van de 7 toppers in Gelders Arcadië op Veluwezoom

- Park Hartenstein cruciale schakel tussen dorpscentrum en 4 landgoederen op de helling
- Bezie buitenplaatsen in samenhang: diversifiëren én verbinden





Poëziefestival Het Park Vertelt



Ijsbaan



Hertenkamp



Oorlogsherinnering



Airborne Museum in villa:  
blikvanger & veelbezocht



Airborne wandeltocht



Landschapstijl, bijzondere bomen

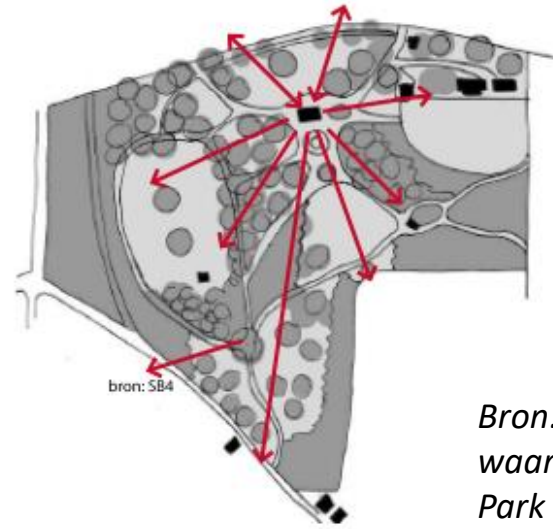
## 1. Park 1 van de 7 toppers in Gelders Arcadië op Veluwezoom

- Aan Utrechtseweg in het zicht
- Dorps- én herinneringspark
- Voor inwoners en bezoekers van buiten
  - Diverse activiteiten, hele jaar door



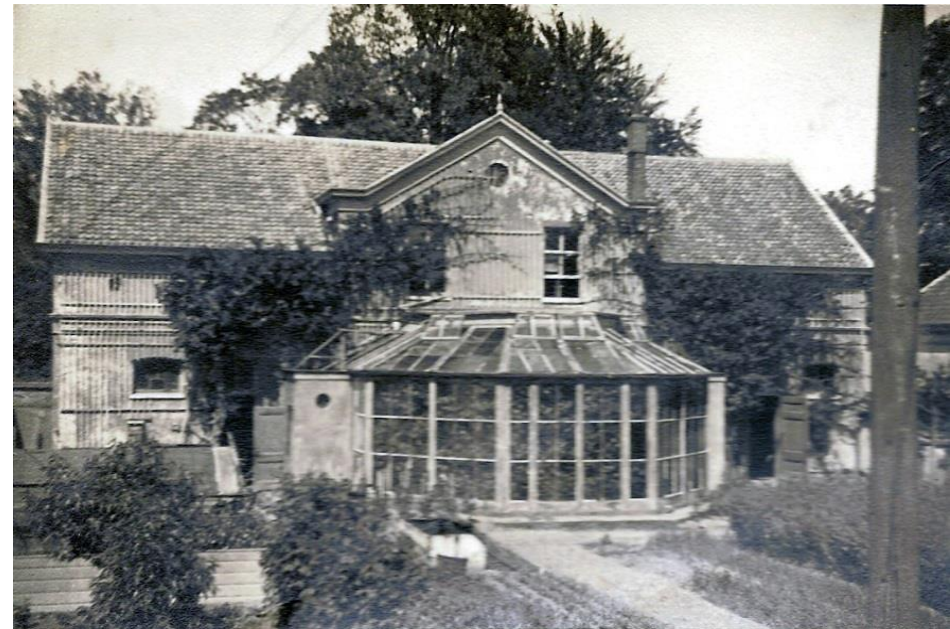
## 2. Ruime parkentree onderdeel van hersteld cultuurhistorisch erfgoed

- Buitenplaats Hartenstein van eerste helft 19<sup>e</sup> eeuw, park in landschapstijl
  - Sinds 1942 openbaar park



1900  
Verburgt

*Bron: Cultuurhistorische  
waardestelling en visie  
Park Hartenstein, SB4 (2007)*

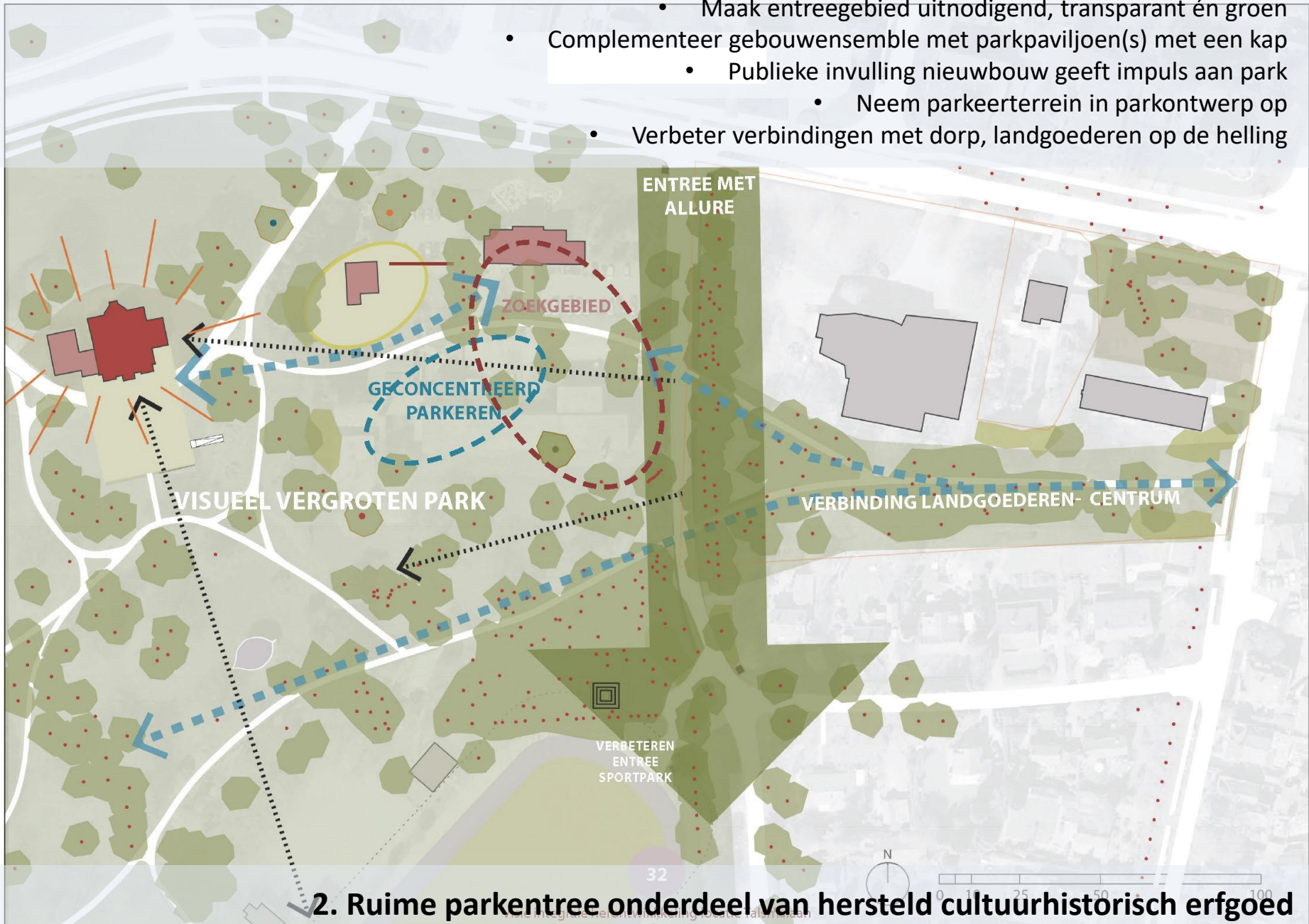


## 2. Ruime parkentree onderdeel van hersteld cultuurhistorisch erfgoed

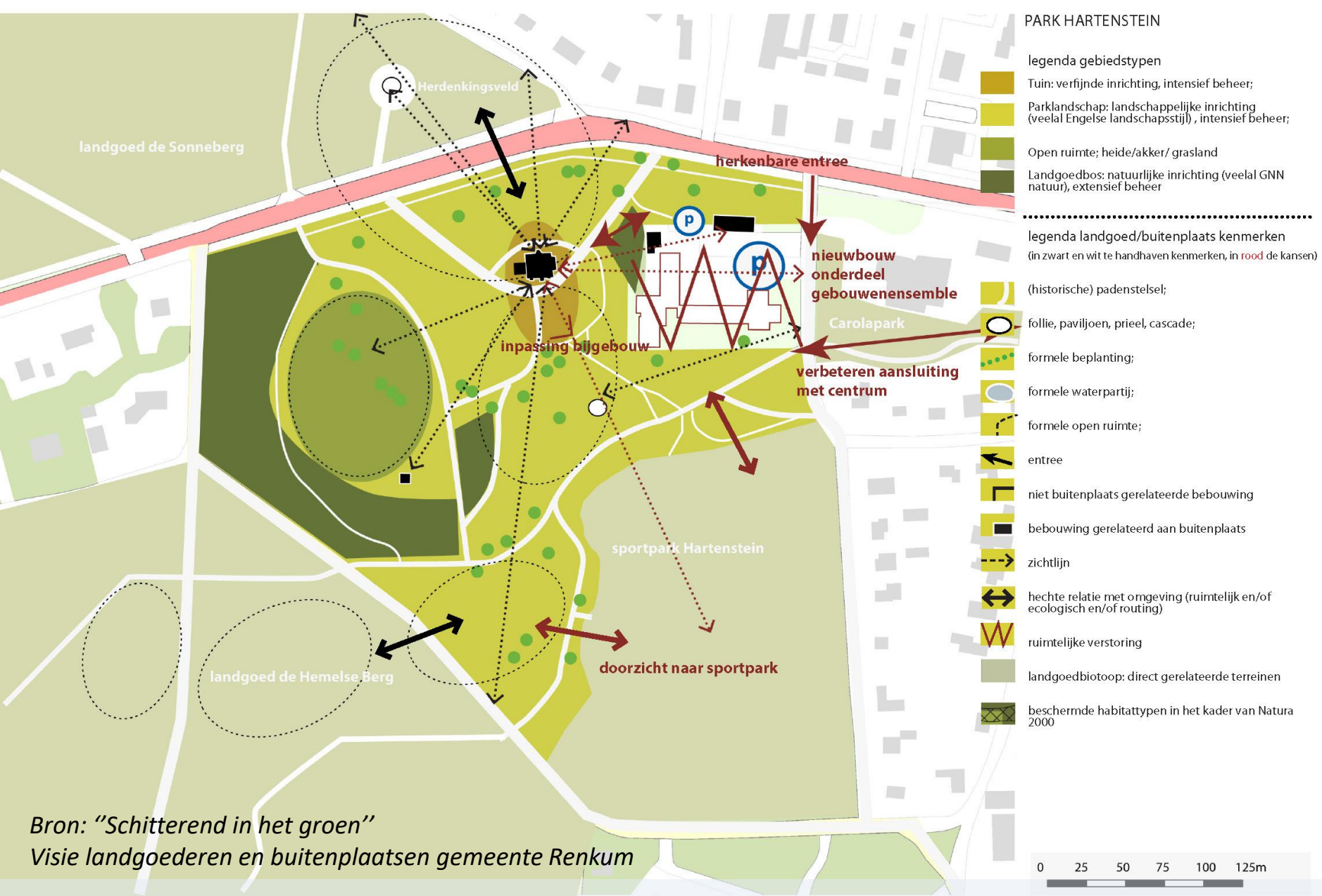
- Samenspel tussen hoofdhuis, bijgebouwen, park, tuin, ommuurde moestuin & bongerd

## Ruimtelijke kaders *Welkom in Park Hartenstein* (2017)

- Maak entreegebied uitnodigend, transparant én groen
- Complementeer gebouwensemble met parkpaviljoen(s) met een kap
  - Publieke invulling nieuwbouw geeft impuls aan park
    - Neem parkeerterrein in parkontwerp op
- Verbeter verbindingen met dorp, landgoederen op de helling



## 2. Ruime parkentree onderdeel van hersteld cultuurhistorisch erfgoed

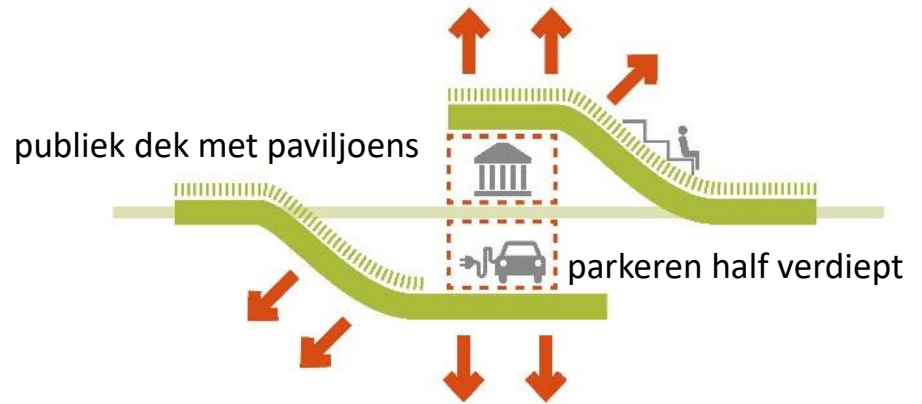


## 2. Ruime parkentree onderdeel van hersteld cultuurhistorisch erfgoed

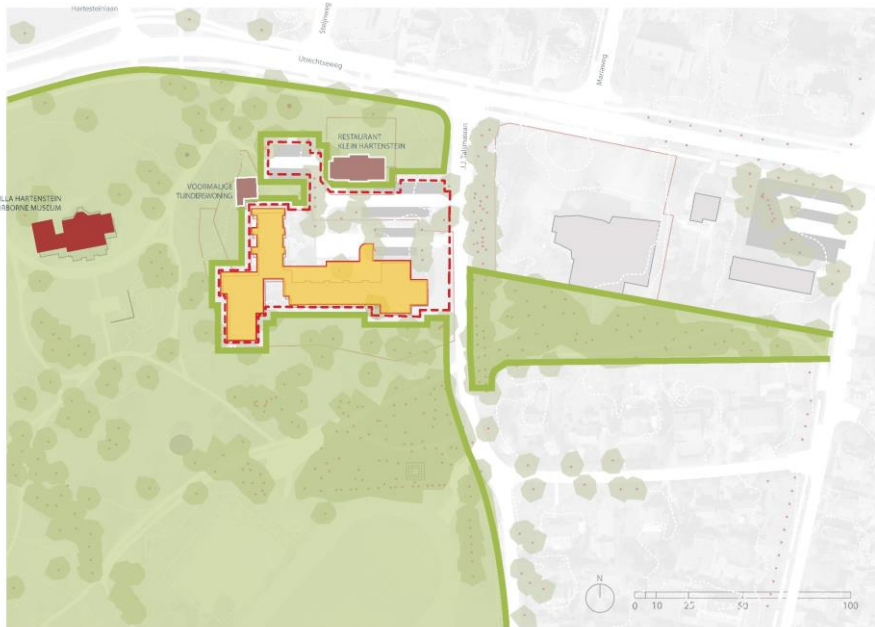
- Kadasters door gemeente in *Visie landgoederen en buitenplaatsen* vastgesteld (2018)



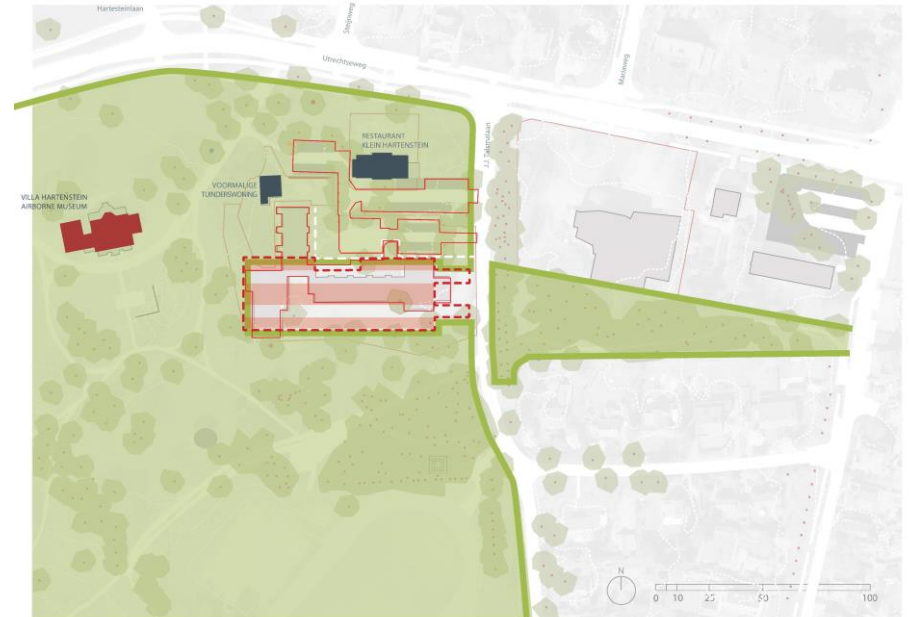
Parkentree nu parkeerterrein



Dubbelgebruik



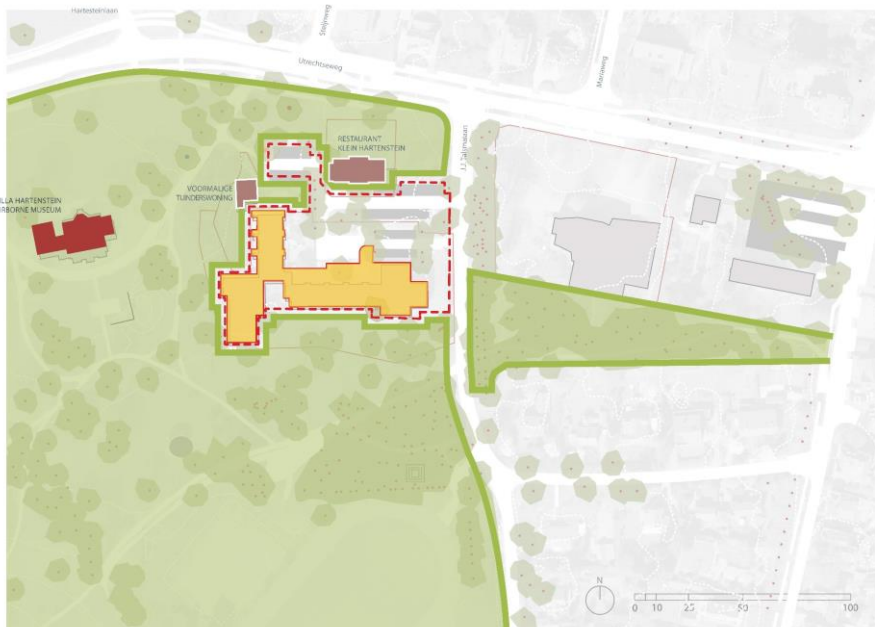
Parkentree nu: 5.825 m2 bebouwd en verhard



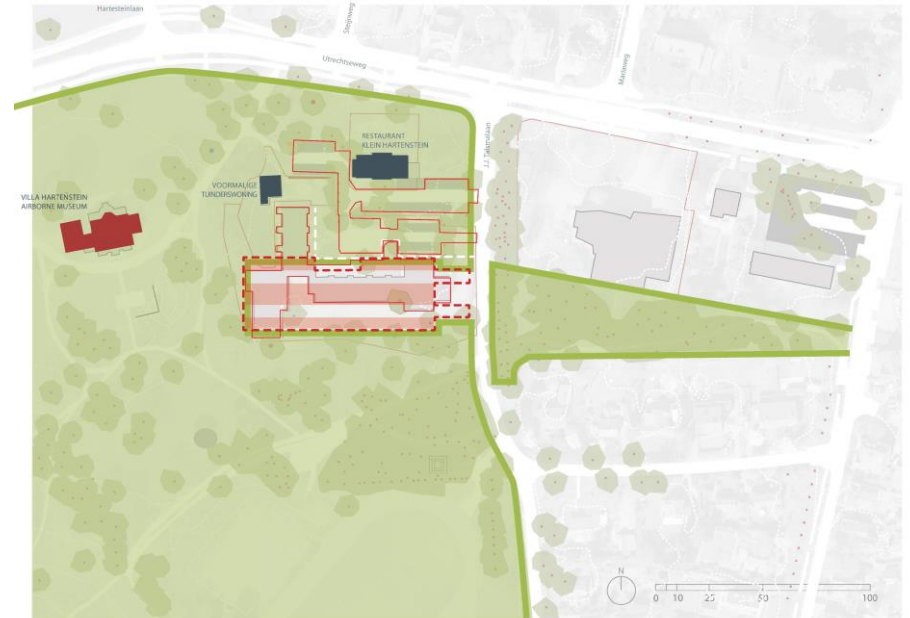
Entree straks: 3.190 m2 bebouwd en verhard

### 3. Meer groen: oppervlakte bebouwing en verharding bijna gehalveerd

- Door stapeling minimalisatie gebouwd en verhard oppervlak



Parkentree nu:  $\pm 70$  parkeerplaatsen op maaiveld  
Regelmatig tekort!



Entree straks:  $\pm 100$  parkeerplaatsen half verdiept  
Voor museum, restaurant, paviljoens, buitenplaatsen

#### 4. Dertig extra parkeerplaatsen, parkeren uit beeld



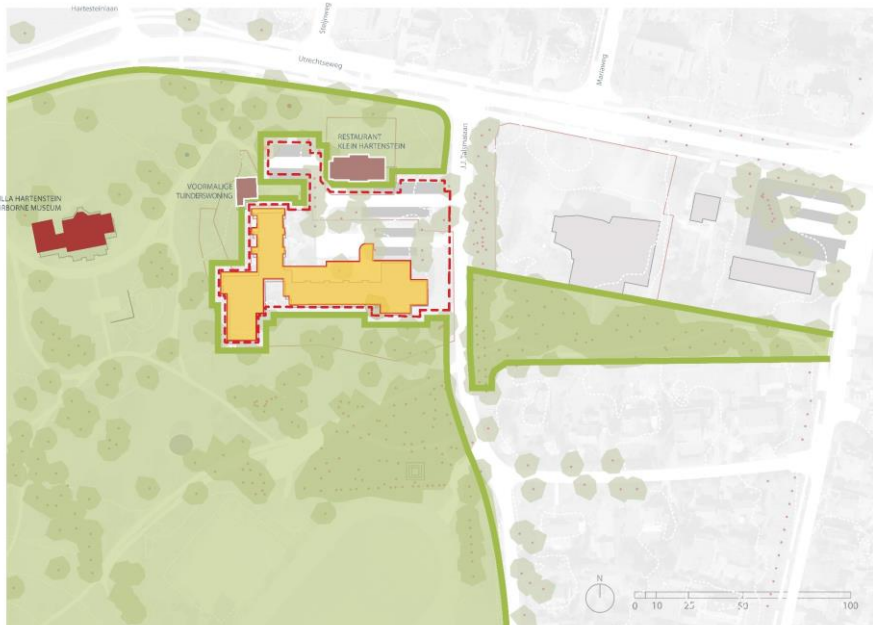
Half verdiept parkeren, publiek dek,  
groene taluds, bomen in gaten

Limosterrein, Nijmegen

#### 4. Dertig extra parkeerplaatsen, parkeren uit beeld



*Bron: "Schitterend in het groen"  
Visie landgoederen en buitenplaatsen gemeente Renkum*



Nu: villa ondergeschikt aan schoolgebouw



Straks: paviljoens bijgebouwen van villa

**5 Luchtige parkpaviljoens in landgoedensemble opgenomen**

Excursie met gemeente naar  
Heerlijkheid Mariënwaerdt, Beesd

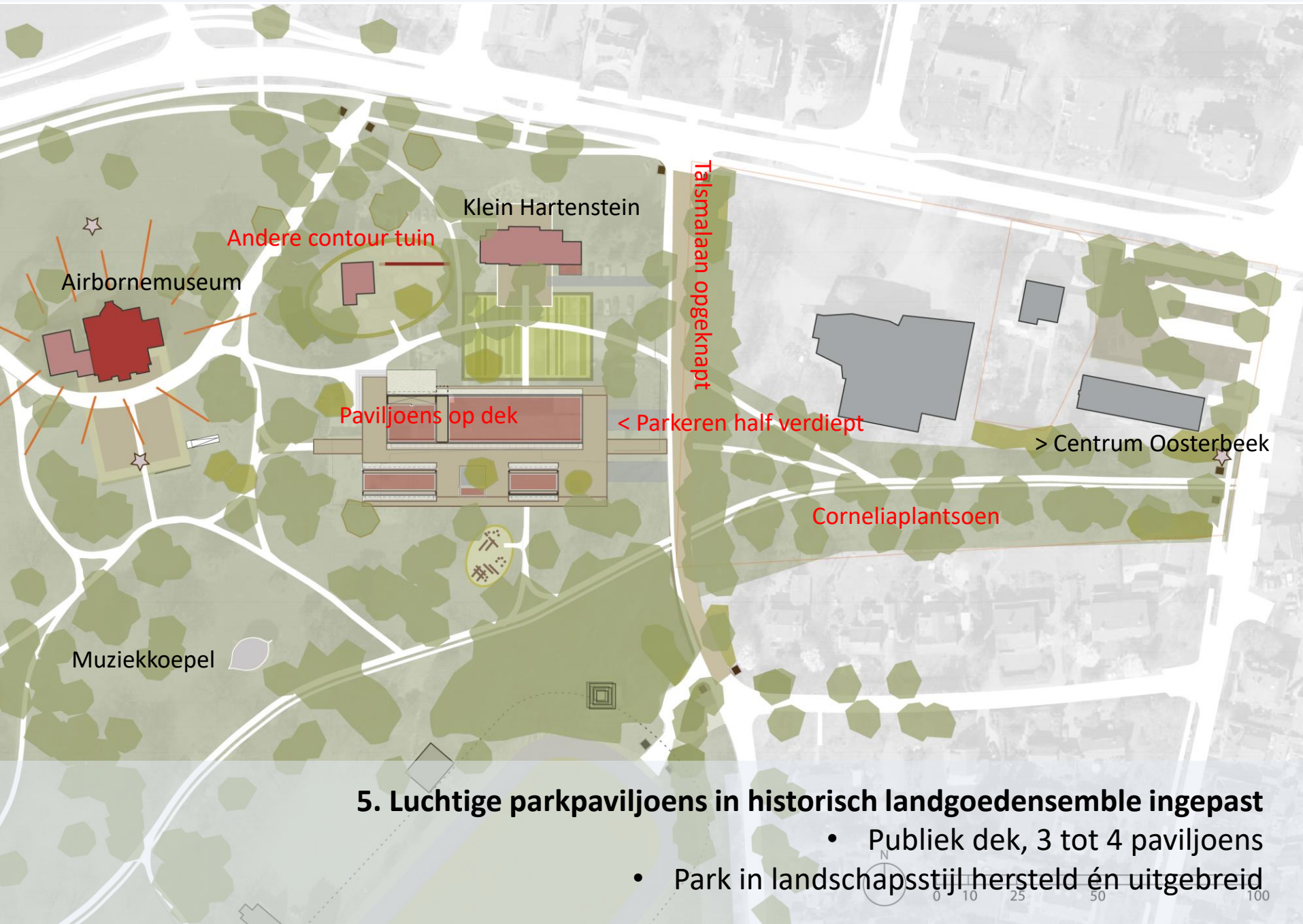


Kas



Schuur

**5 Luchtige parkpaviljoens in landgoedensemble opgenomen**



## 5. Luchtige parkpaviljoens in historisch landgoedensemble ingepast

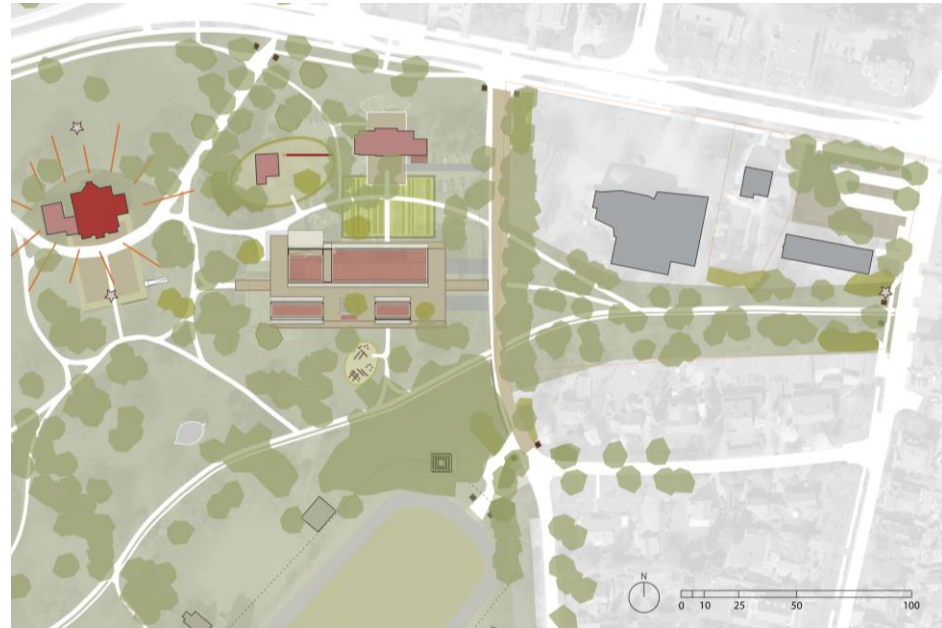
- Publiek dek, 3 tot 4 paviljoens
- Park in landschapstijl hersteld én uitgebreid



Corneliaplantsoen



Park Hartenstein



Planvoorstel

## 5. Luchtige parkpaviljoens in historisch landgoedensemble ingepast

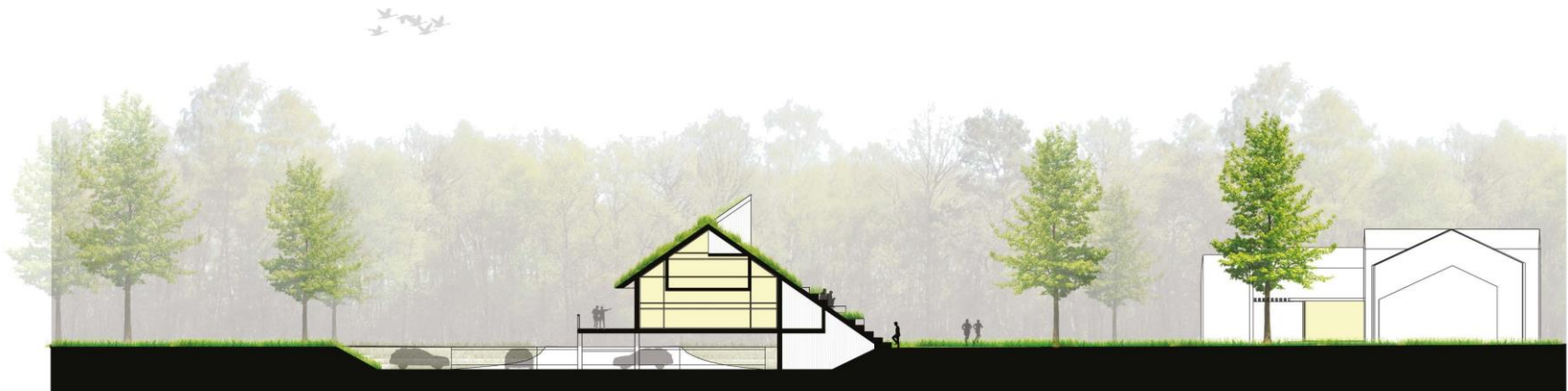
- Park in landschapstijl hersteld én uitgebreid



Schetsimpressie paviljoens vanaf Airborne Museum



Schetsimpressie opengewerkte paviljoens vanaf Talsmalaan



Half verdiept parkeren, paviljoens op dek

(Moes)tuin

Klein Hartenstein

## 5. Luchtige parkpaviljoens in historisch landgoedensemble ingepast



Houten gevels



Groene daken en zonnepanelen



Parkeergarage in hout



Met kap, glas op zuiden



Paviljoens in houtbouw



Pui en binnenruimte

## 5. Luchtige parkpaviljoens in historisch landgoedensemble ingepast

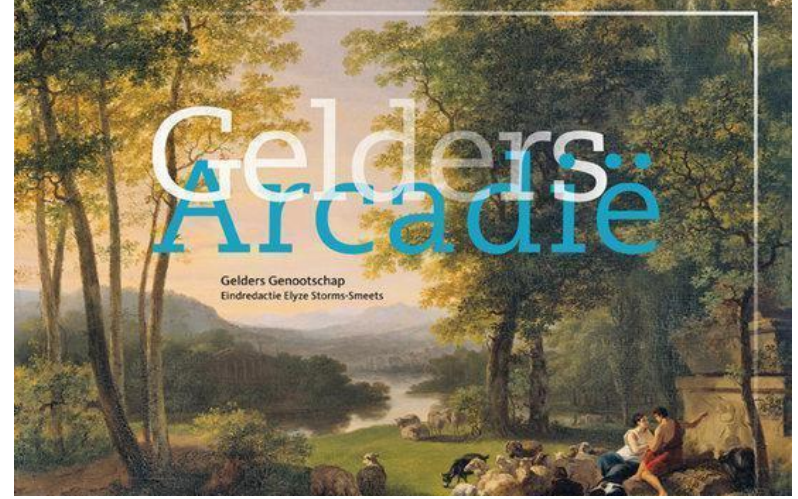
- Materialen: hout, glas, groen



Bijzondere woonvorm



Depot Airborne Museum



Infopunt Gelders Arcadië



Afhaalpunt Veld en Beek



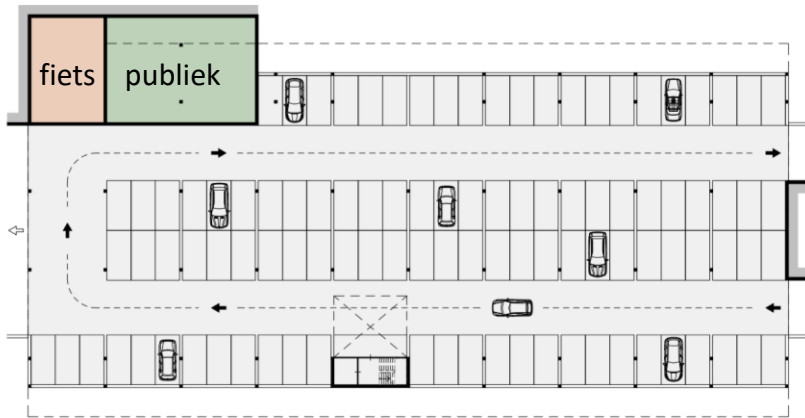
Erfgoedlogies



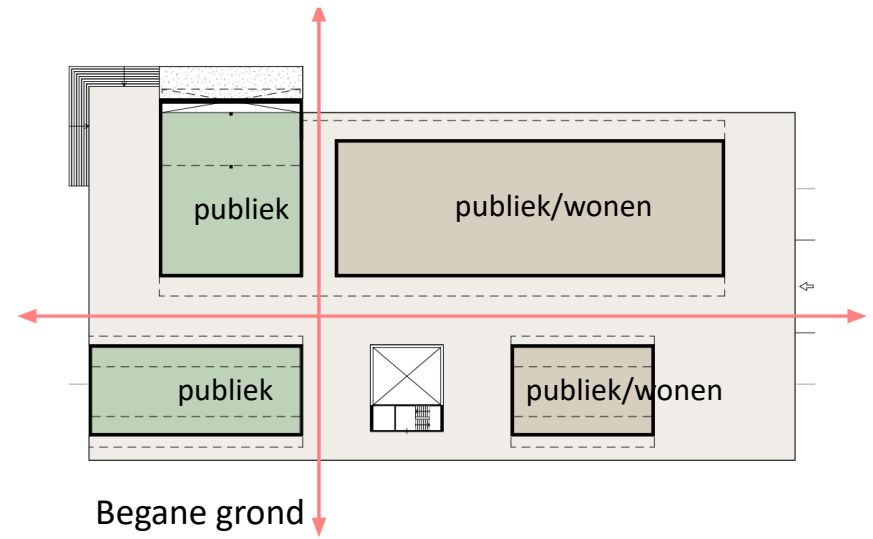
Multifunctionele ruimte

## 6. Programma in paviljoens van meerwaarde voor park en dorp

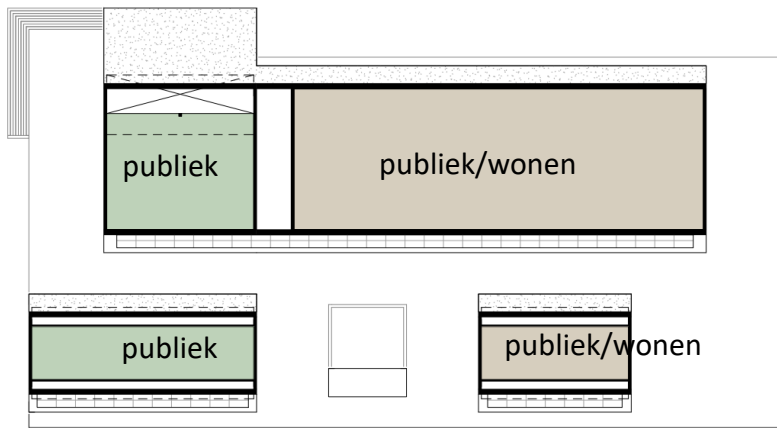
- Invulling: zo publiek mogelijk, aantrekkelijke mix, elkaar versterkend, flexibel
- Tenminste boekwaarde voor gemeente (ook zonder betaald parkeren), exploiteerbaar



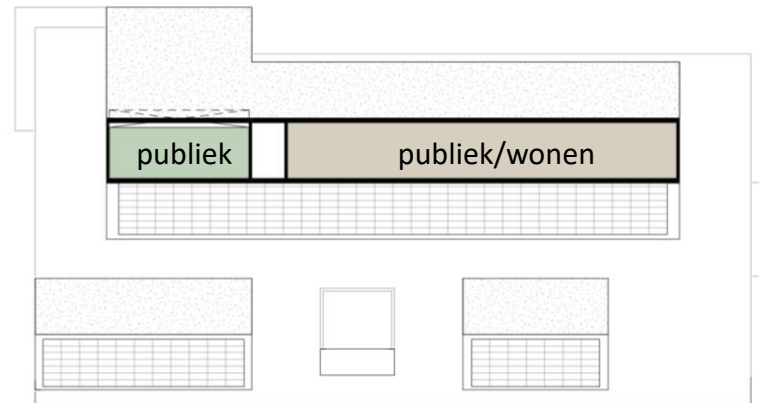
Parkeerterrein: 102 parkeerplaatsen



Begane grond



1<sup>e</sup> Verdieping



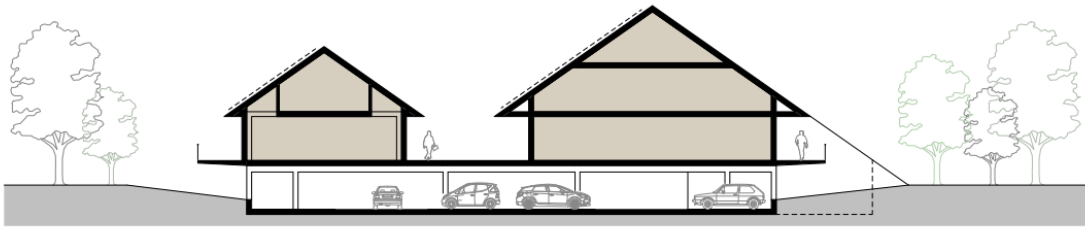
2<sup>e</sup> Verdieping

Proefverkaveling parkpaviljoens

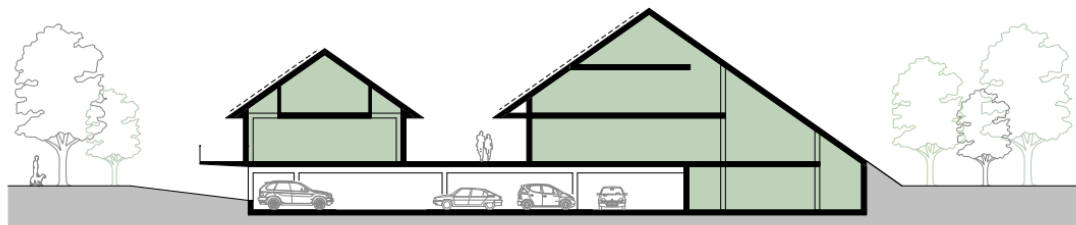
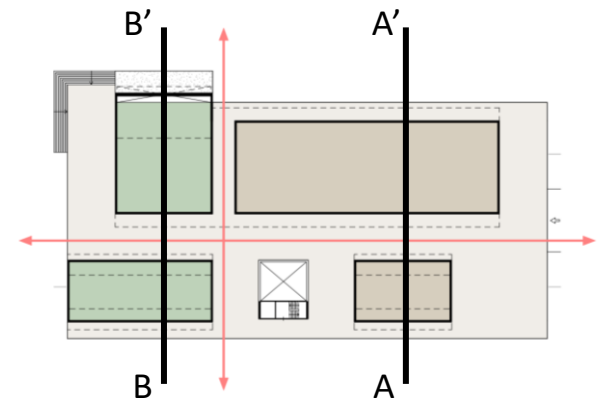
## 6. Programma in paviljoens van meerwaarde voor dorp

- Aan parkzijde tenminste (semi-)publiek





profiel AA' – (semi-)publiek/wonen



profiel BB' – (semi-)publiek

## 6. Programma in paviljoens van meerwaarde voor dorp



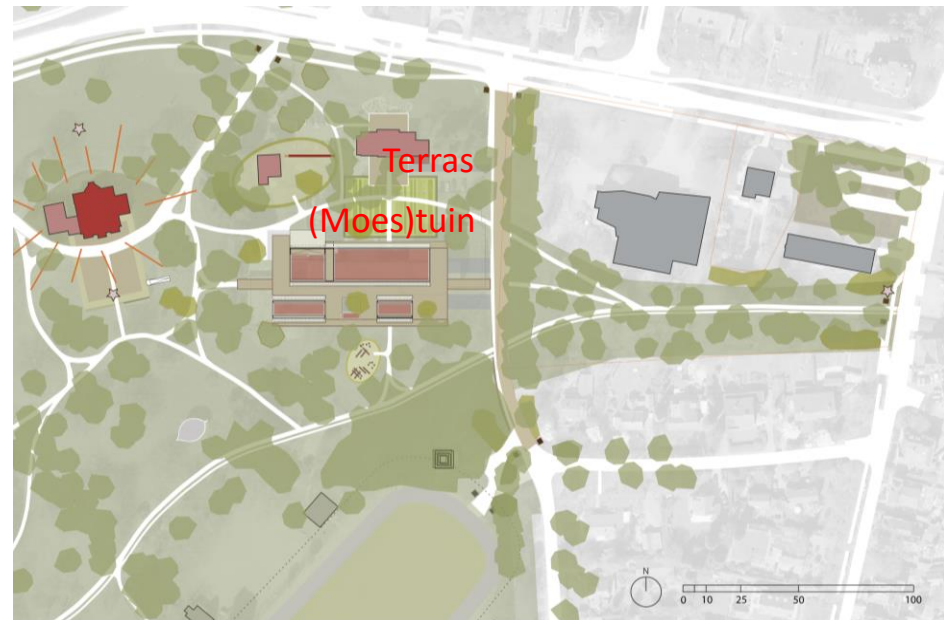
Rozentuin



Moes- en bloementuin (Kasteel Hackfort, Vorden)



Oude moestuin Park Hartenstein



## 6. Programma in buitenruimte van meerwaarde voor park en dorp



Vlonderdek



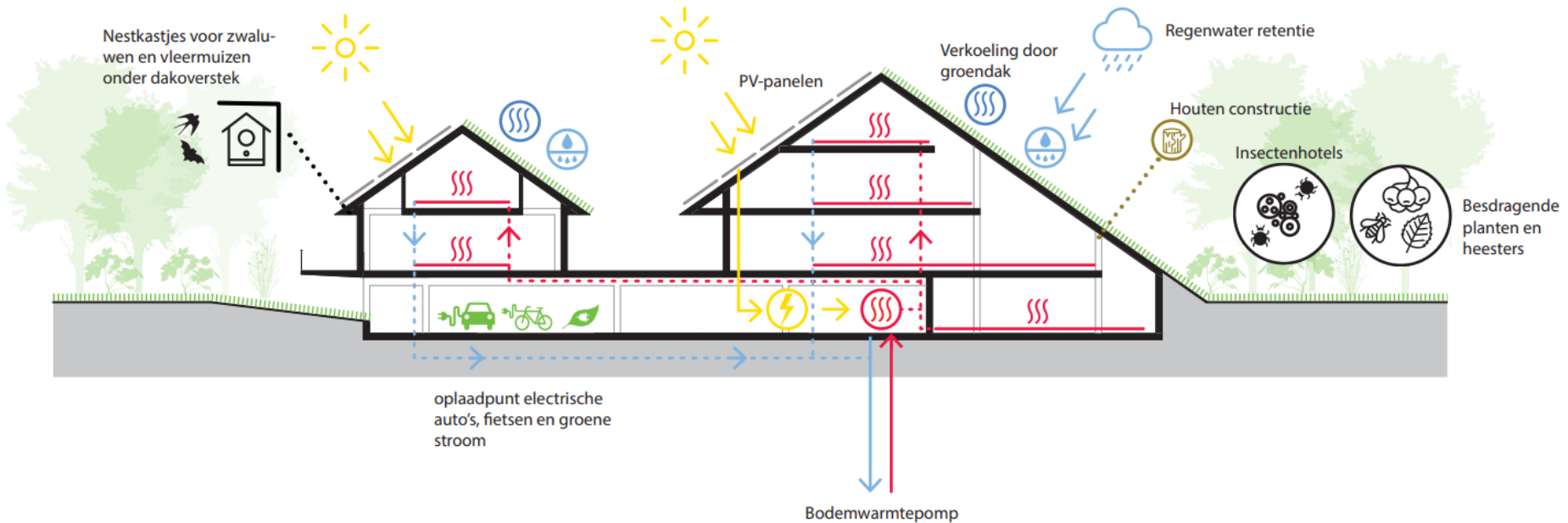
Kunst



Speelaanleiding



## 6. Programma in buitenruimte van meerwaarde voor park en dorp

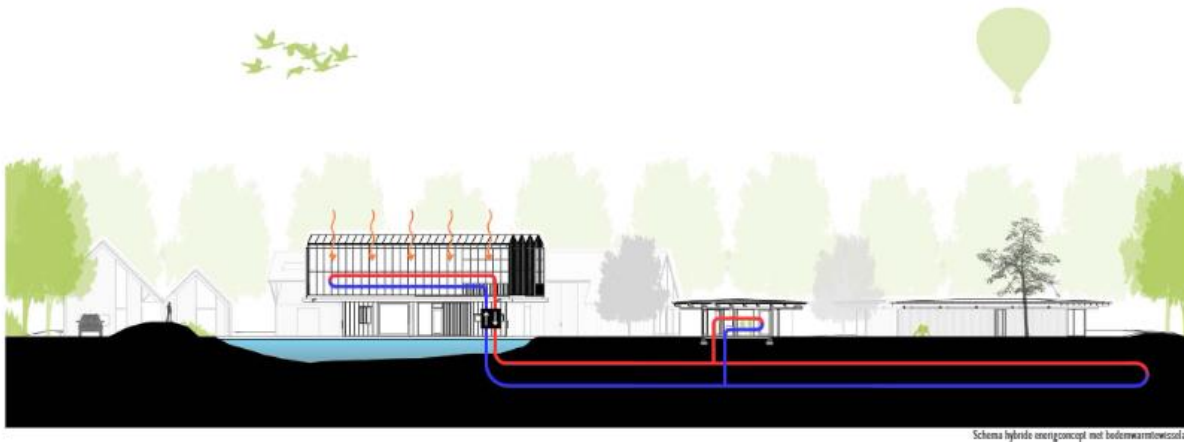


## 7. Duurzame bouw en publieke ruimte: energieoverschot en natuurinclusief

- Houtbouw: reductie CO<sub>2</sub>-uitstoot
- Zonne-energie 200.000 kWh/jaar, bodemwarmtepomp
- Regenwater infiltreert ter plaatse, waterbassin t.b.v. (moes)tuin
- Voorzieningen voor vogels, vleermuizen, insecten in bouw en tuin

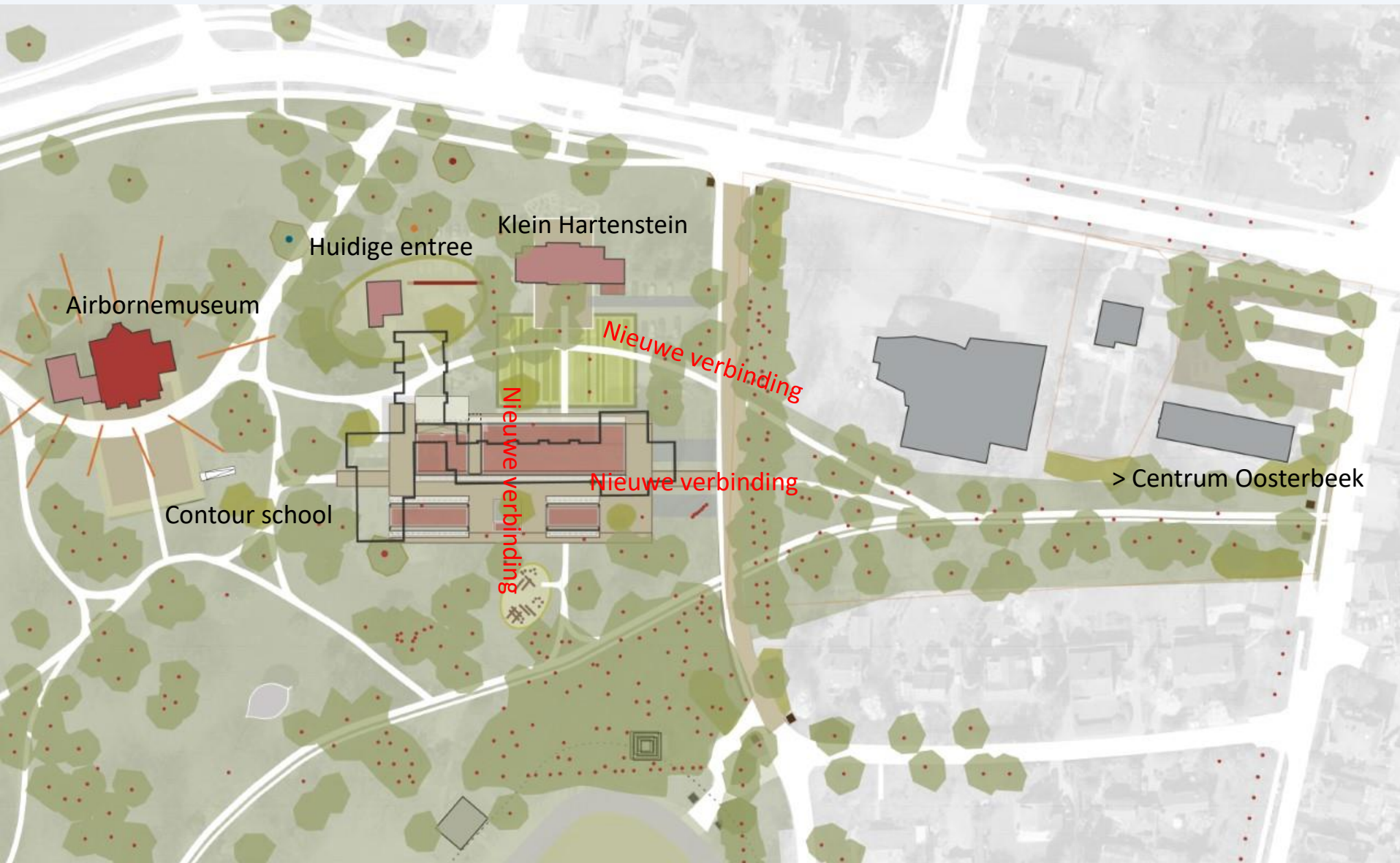


MIET AIR, Beers (NEXIT architecten)



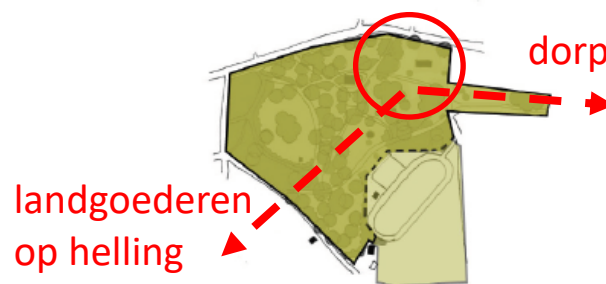
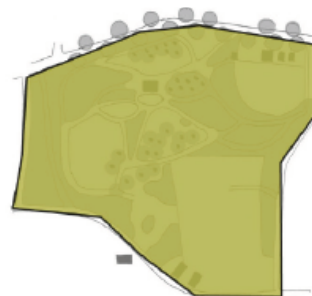
## 7. Duurzame bouw en publieke ruimte: energieoverschot en natuurinclusief

- Hybride energieconcept



**8 Dorpscentrum met park, museum, landgoederen op helling verbonden**

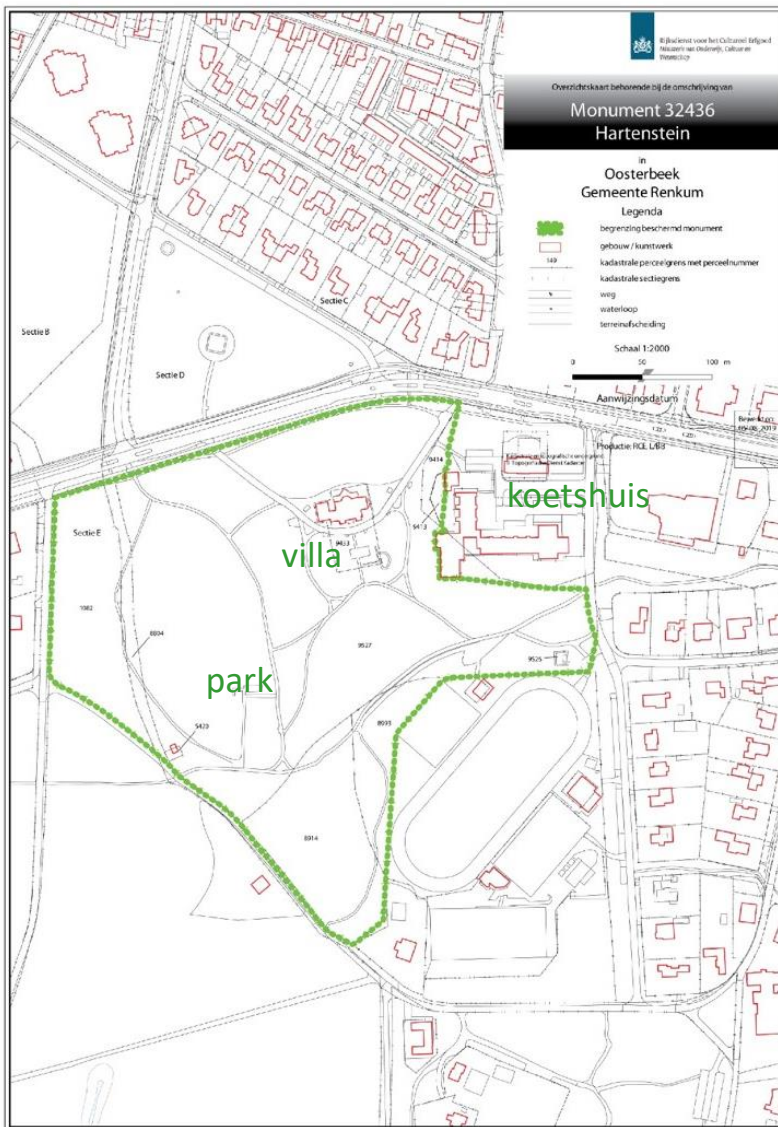
- Van kruip-door-sluip-door naar uitnodigend (via meerdere routes)



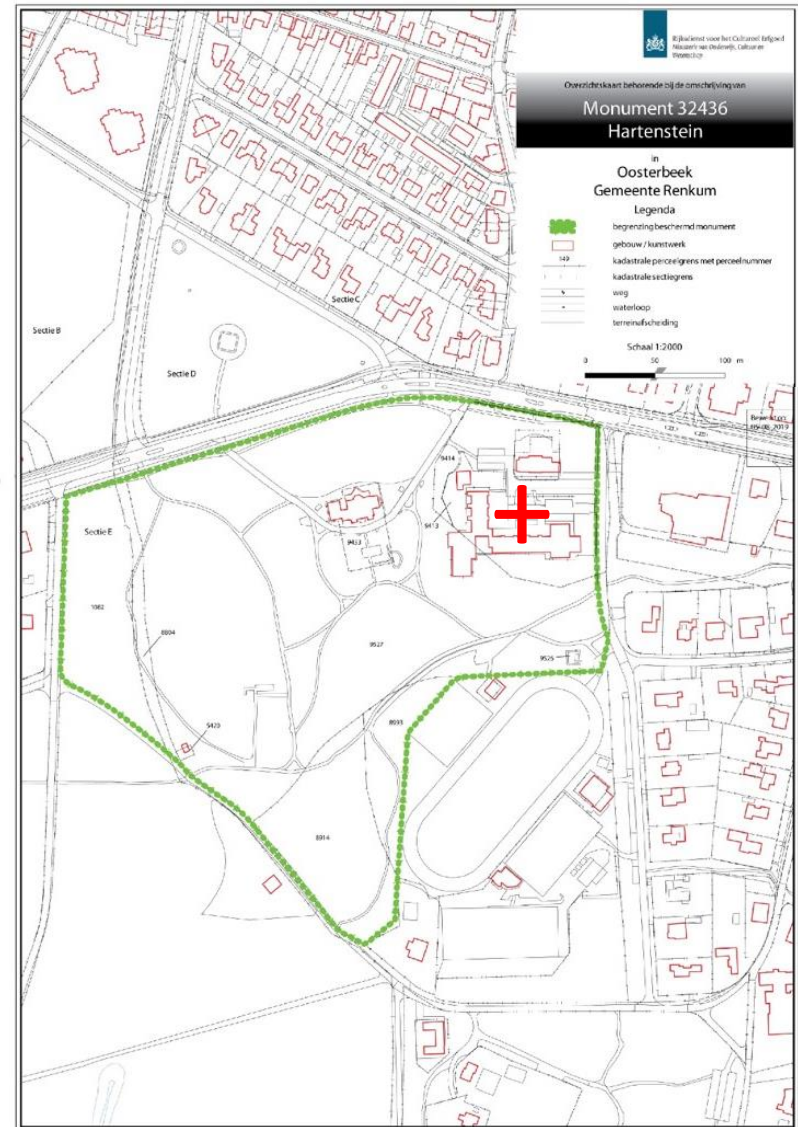
Bron: Cultuurhistorische waardestelling en visie Park Hartenstein, SB4 (2007)

## 8. Dorpscentrum met park, museum, landgoederen op helling verbonden

- Park nu: steeds kleiner, versnipperd, in zich zelf gekeerd
- Park straks: één verruimde buitenplaats, met omgeving verbonden



Nu: hap uit park

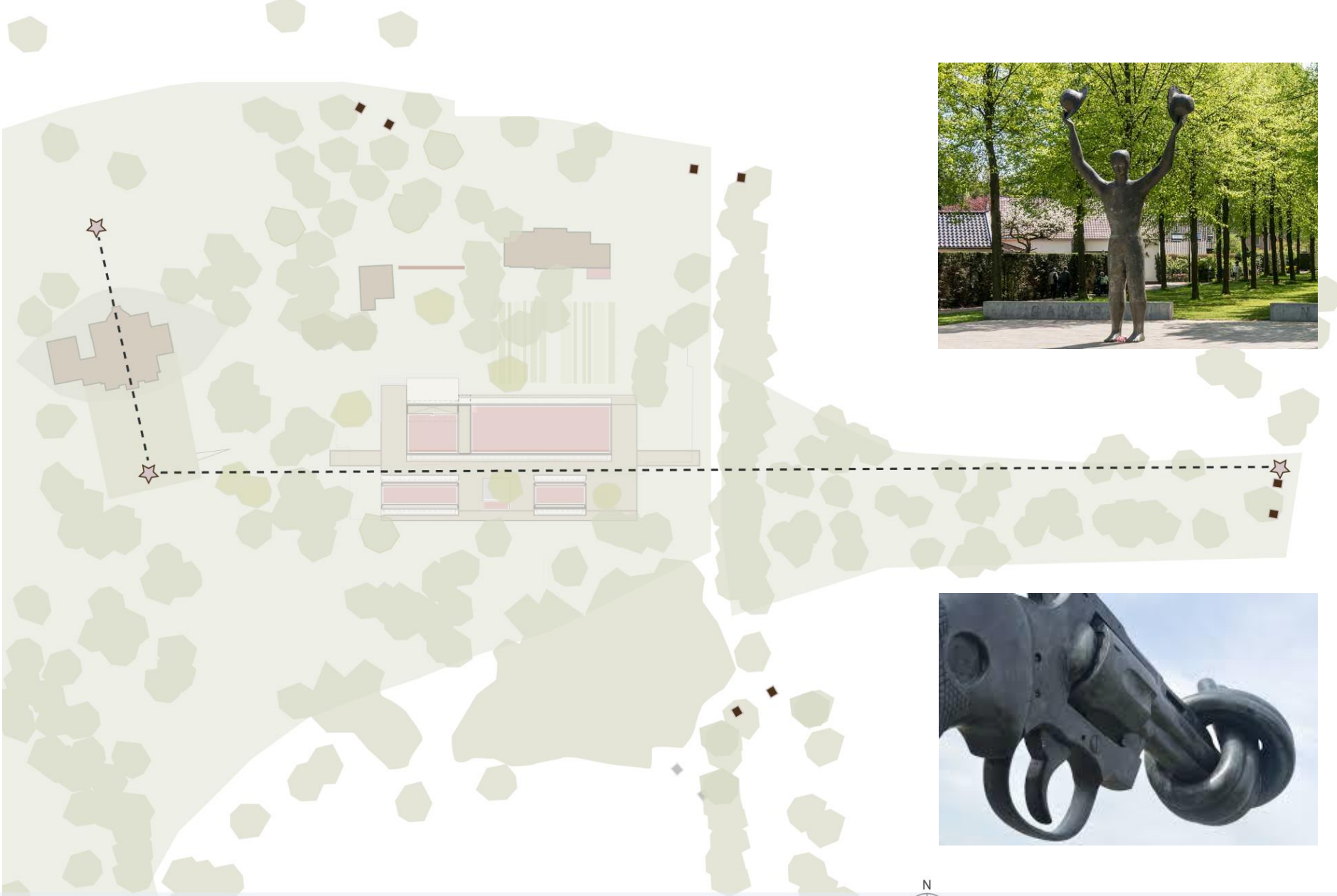


Straks: het hele park in landschapstijl

## 8. Dorpscentrum met park, museum, landgoederen op helling verbonden

- Inzet: entreegebied ook rijksmonument

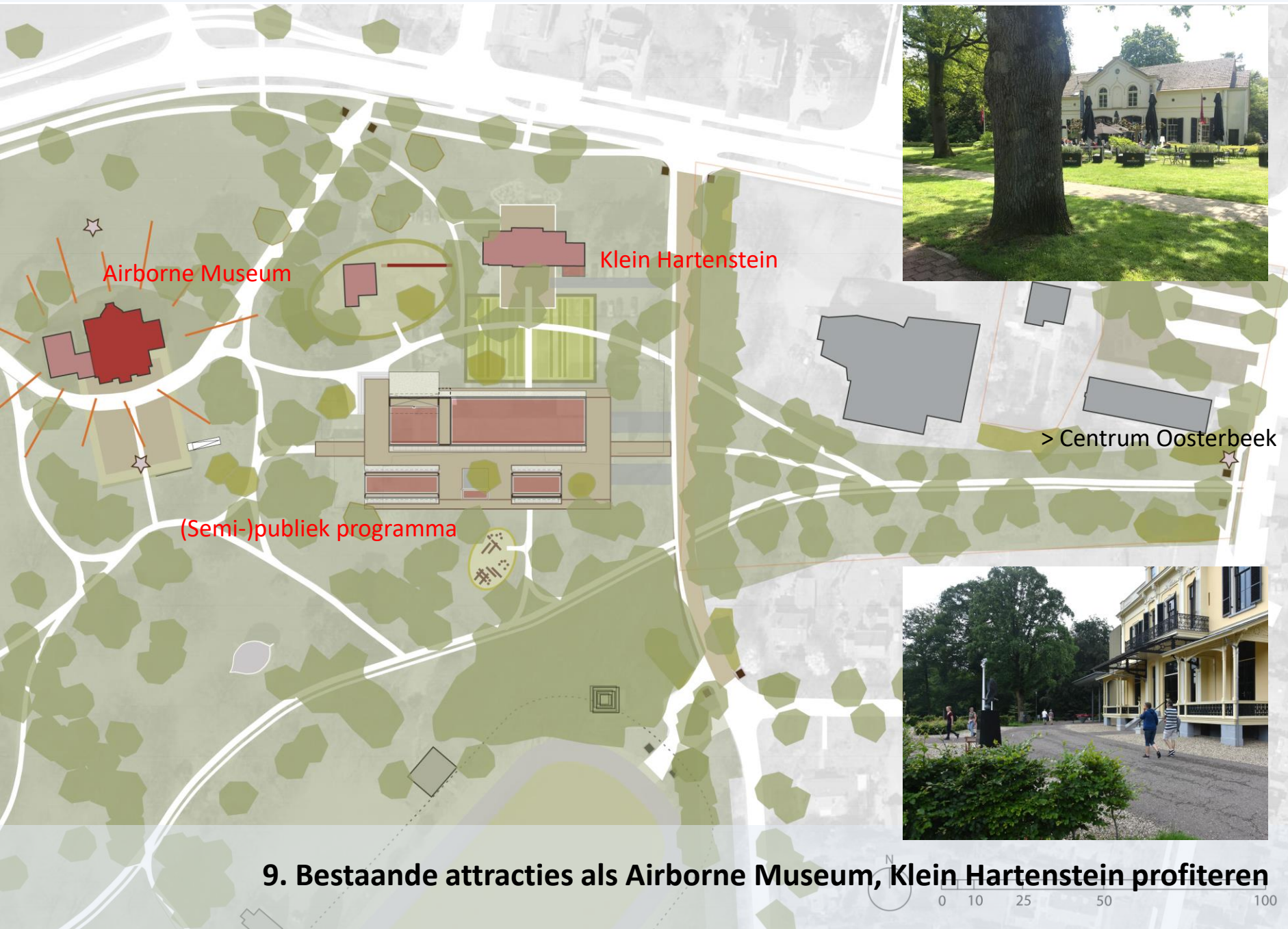




## 8. Dorpscentrum met park, museum, landgoederen op helling verbonden

- Kunstwerken markeren zicht- en loopp lijnen





9. Bestaande attracties als Airborne Museum, Klein Hartenstein profiteren





Ronnie Weijers  
Airborne Museum

'Waardige publieke entree. Impuls voor verdere ontwikkeling museum'



Jan van Hooijdonk, tuinmanswoning, Klein Hartenstein

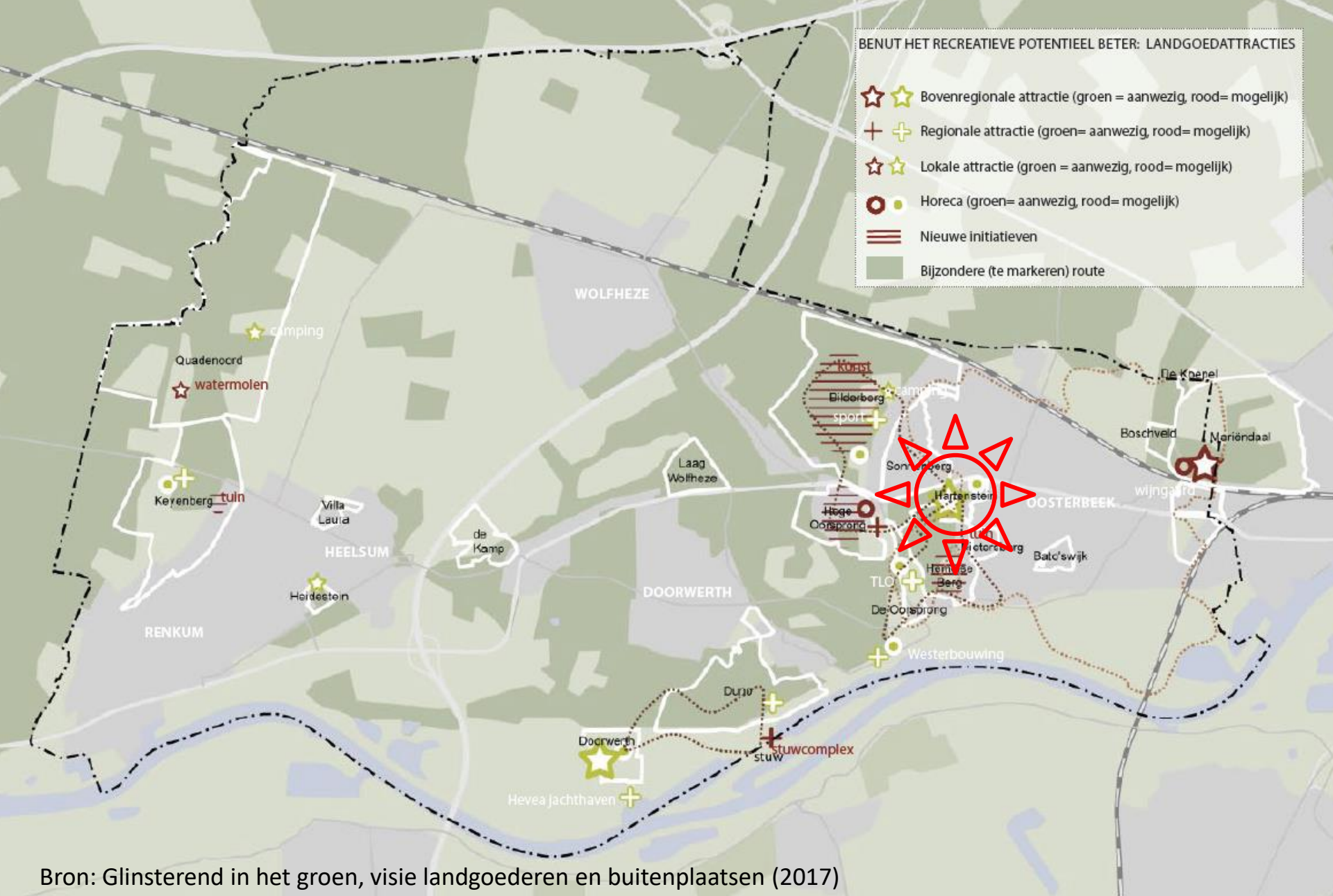
'Zeer positief. Akkoord met aanpassing contour onze tuin'



Dennis Richter Uitdenbogaardt  
Klein Hartenstein

'Tuin aanwinst, om uit te koken! Denk graag mee over invulling programma'

## 12. Bestaande attracties als Airborne Museum, Klein Hartenstein profiteren



Bron: Glinsterend in het groen, visie landgoederen en buitenplaatsen (2017)

## 10. Project vliegwiel voor recreatie en toerisme in wijde omgeving

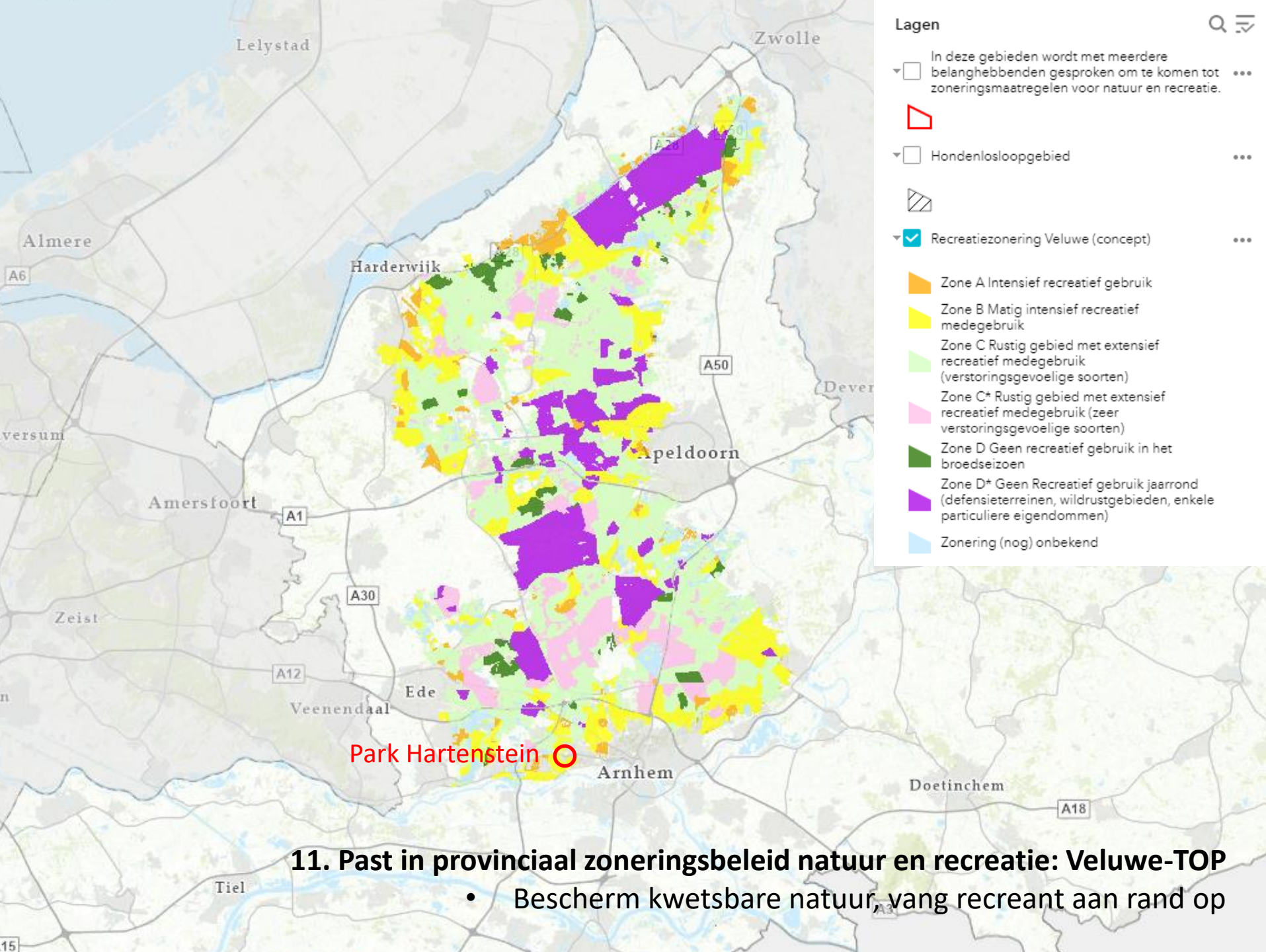


Kunstgemaal



Excursie met gemeente naar Bronkhorst

## 10. Project vliegwiel voor recreatie en toerisme in wijde omgeving



## 11. Past in provinciaal zoneringsbeleid natuur en recreatie: Veluwe-TOP

- Bescherm kwetsbare natuur, vang recreant aan rand op

## Veluwse

## ontvangstlocaties

	Type / naam	Kenmerk	Merkstijl informatie	P-cap.	Faciliteiten
1	Poort naar de Veluwe	Veluwestation i.c.m. Veluwe transferium. Knooppunt van routesystemen. Grote parkeerfaciliteit. Dichtbij Veluwse natuur.	Alle info: Veluwestijl; ook ingericht op internationale toerist.	> 200	OV (bus / trein / taxi), recreatie, horeca, cultuur, detailhandel, laadpunten, verhuur voertuigen, Veluwe informatiepunt: info over de Veluwe en Veluwse natuurgebieden.
2	Veluwe Transferium	Bereikbaar met OV en auto; entree naar Veluws natuurgebied met grootschalige parkeerfaciliteit.	Specifieke info: stijl gebiedseigenaar. Algemene info: Veluwestijl.	> 100	OV (bus + evt. trein), recreatie, horeca, laadpunten, verhuur voertuigen, informatiecentrum.
3	Veluwe TOP	Bereikbaar met auto. Bij horeca. Op knooppunt van Veluwse routesystemen.	Veluwse bebording + stijl evt. gebieds- eigenaar. Maatwerk voor specifieke gebruikers.	> 50	Horeca, toiletten, bebording met Veluwe en gebiedsinformatie.
4	P Veluwe	Bereikbaar met auto. Start van minstens één Veluws routesysteem.	Veluwse bebording.	> 20	Bebording met Veluwe en gebiedsinformatie.
5	Overige P Plaatsen	Niet voor toeristen. Evt. bij horeca en startpunt van een routesysteem.	Onbepaald.	> 5	Onbepaald.



### 11. Past in provinciaal zoneringsbeleid natuur en recreatie: Veluwe-TOP

- Subsidie in kader programma SteenGoed Benutten kansrijk



## 12. Brede steun van burens, burgers en lokale organisaties

- Participatie krijgt binnen Omgevingswet sleutelrol







Online bijeenkomst, 25 november j.l.

## 12. Brede steun van burens, burgers en lokale organisaties

- Niet langer dralen
- Werk planvoorstel uit, in samenspraak met betrokkenen