



Toelichting Bodemkwaliteitskaart Renkum

Corinne Koot

Inhoud

- Wat is een bodemkwaliteitskaart
- Waarom een bodemkwaliteitskaart
- De bodemkwaliteitskaart van Renkum
- Een aantal onderwerpen uitgelicht:
 - Verdachte locaties
 - Landbouw/natuur
 - Japanse duizendknoop

Wat is een bodemkwaliteitskaart (1)

- Instrument voor het Besluit bodemkwaliteit (i.c.m. de Nota bodembeheer)
 - Generiek versus gebiedsspecifiek beleid
- Diffuse bodemkwaliteit

Wat is een bodemkwaliteitskaart (2)

- Set van kaarten:
 - Bodemfunctiekaart
 - Deelgebiedenkaarten
 - Ontgravingskaarten
 - Toepassingskaarten

Richtlijn bodemkwaliteitskaarten

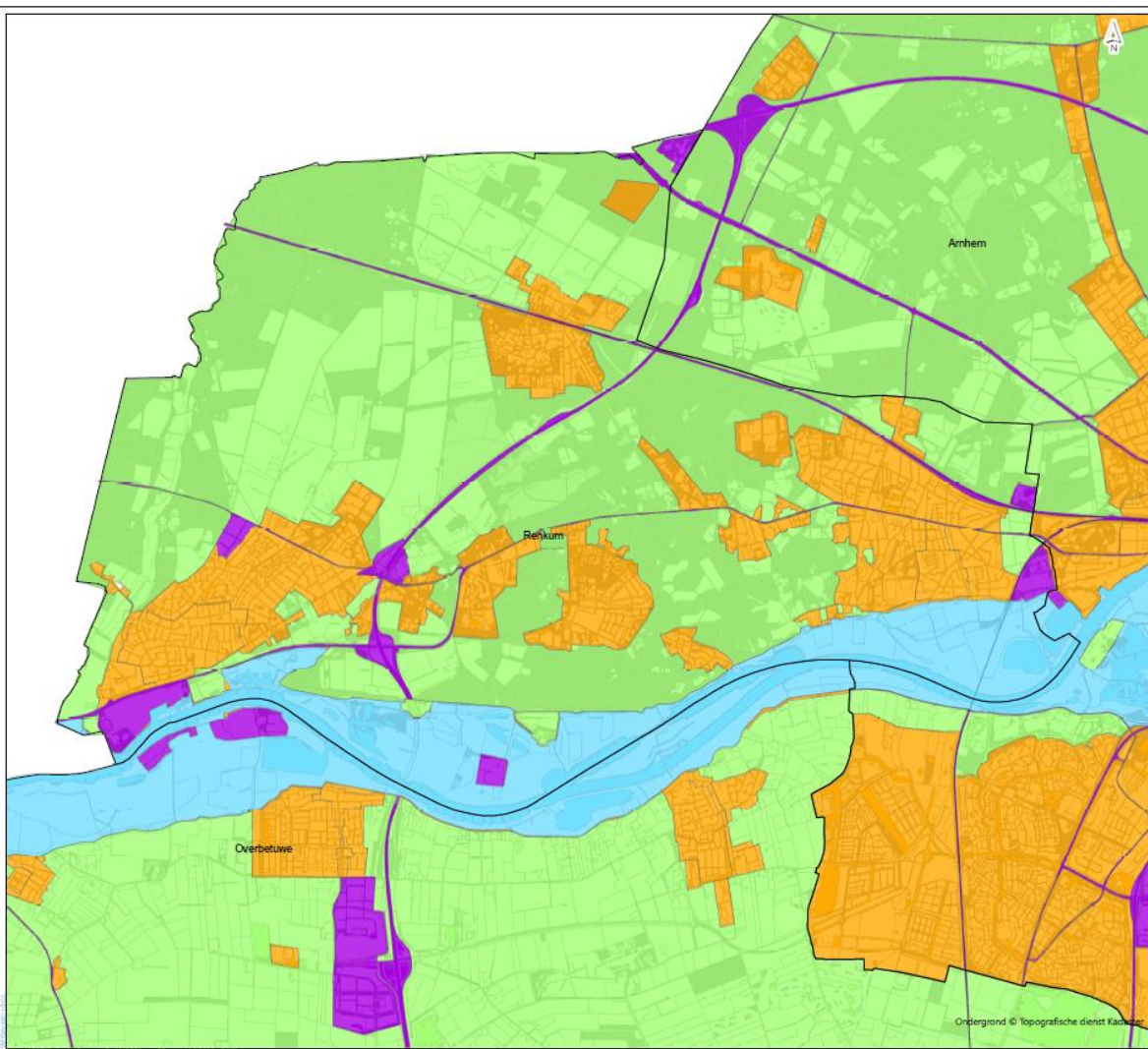
3 september 2007

Waarom een bodemkwaliteitskaart

- Verantwoord grondverzet faciliteren
- Geldig bewijsmiddel voor grondverzet
- Besparing kosten en procedures
- Duurzaam grondverzet faciliteren



De bodemkwaliteitskaart van Renkum



Bodemfunctieklassenkaart

Functieklasse

- Industrie
- Wonen
- Landbouw / natuur
- Landbouw / industrie

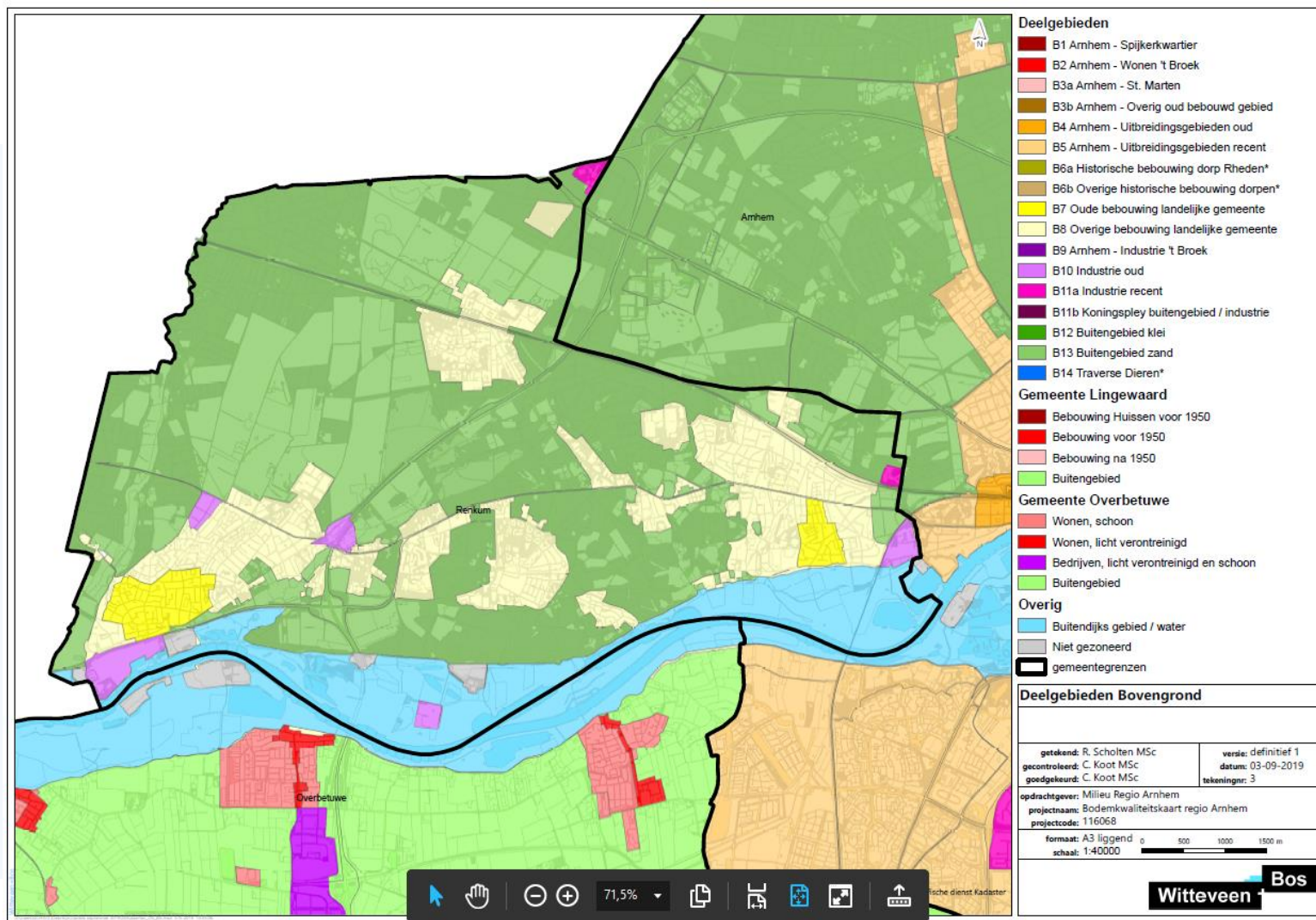
Overig

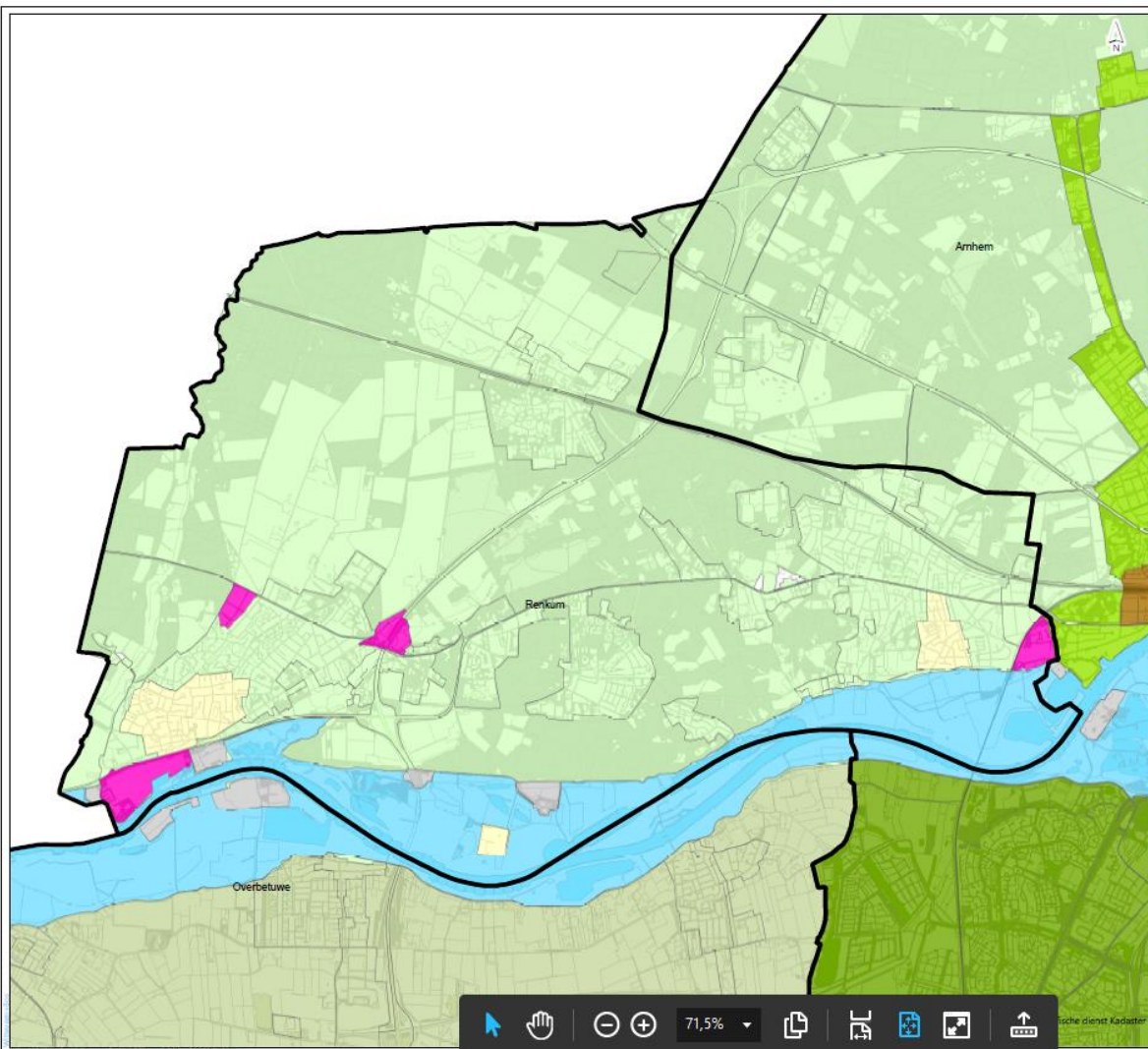
- Buitendijks gebied / water
- gemeentegrenzen

Bodemfunctieklassenkaart

getekend: R. Scholten MSc gecontroleerd: C. Koot MSc goedgekeurd: C. Koot MSc		versie: definitief 1 datum: 03-09-2019 tekeningnr: 3	
opdrachtgever: Milieu Regio Arnhem projectnaam: Bodemkwaliteitskaart regio Arnhem projectcode: 116068			
formaat: A3 liggend schaal: 1:40000		<div style="display: flex; align-items: center;"> <div style="margin-right: 10px;">0</div> <div style="flex-grow: 1; border-bottom: 1px solid black; position: relative;"> <div style="position: absolute; right: 0; top: -5px;">1500 m</div> </div> </div>	

Ondergrond © Topografische dienst Kadaster





Deelgebieden

- O14 Arnhem - Spijkerkwartier
- O15 Arnhem - Wonen 't Broek
- O16a Arnhem - St. Marten
- O16b Arnhem - Overig oud bebouwd gebied
- O17 Historische bebouwing, gemeente Doesburg
- O18 Oude bebouwing op klei, gemeente Doesburg
- O19 Oude bebouwing op zand, gemeente Renkum
- O20 Arnhem - Industrie 't Broek
- O21 Industrie op klei, gemeenten Doesburg en Zevenaar
- O22 Industrie op zand, gemeente Renkum
- O23 Buitengebied klei
- O24a Overig buitengebied zand
- O24b Bebouwd gebied zand gem. Arnhem
- O24c Buitengebied zand Konigspley
- O25 Overige historische bebouwing dorpen*
- O26 Traverse Dieren*

Gemeente Lingewaard

- Bebouwing Huissen voor 1950
- Bebouwing voor 1950
- Bebouwing na 1950
- Buitengebied

Gemeente Overbetuwe

- Ondergrond Overbetuwe

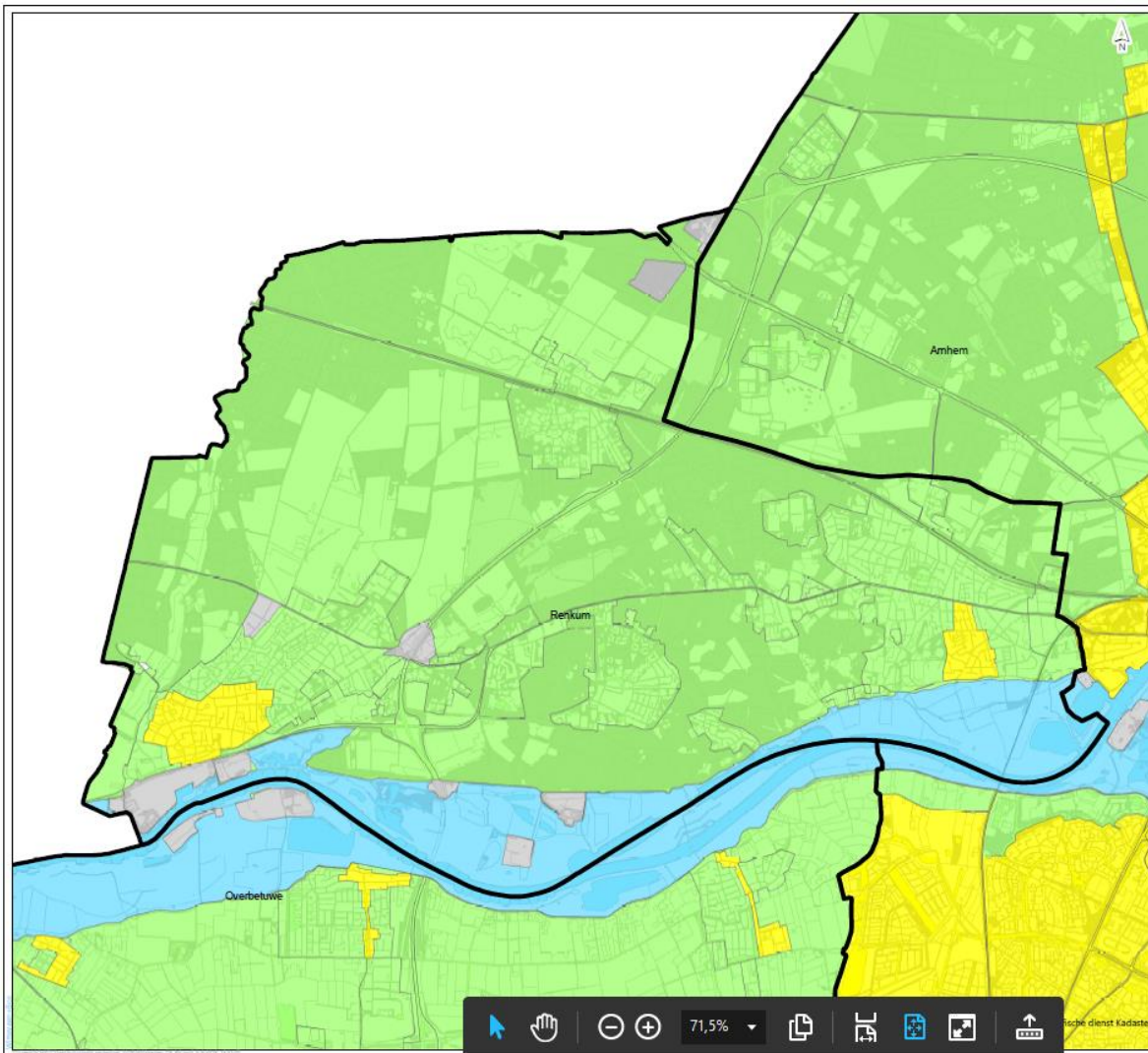
Overig

- Buitendijks gebied / water
- Niet gezoneerd
- gemeentegrenzen

Deelgebieden ondergrond

getekend: R. Scholten MSc. gecontroleerd: C. Koot MSc. goedgekeurd: C. Koot MSc.		versie: definitief 1 datum: 03-09-2019 tekeningnr: Z	
opdrachtgever: Milieu Regio Arnhem projectnaam: Bodemkwaliteitskaart regio Arnhem projectcode: 116068			
formaat: A3 liggend schaal: 1:40000			

Nederlandse Dienst Kadaster



Ontgravingskaart bovengrond

Ontgravingsklasse

- Industrie - Stedelijk wonen
- Industrie - Traverse Dieren
- Wonen
- AW2000

Overig

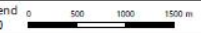
- Buitendijks gebied / water
- Niet gezond gebied (generiek beleid)
- gemeentegrenzen

Ontgravingskaart bovengrond

getekend: R. Scholten MSc gecontroleerd: R. Scholten MSc goedgekeurd: C. Koort MSc	versie: definitief 1 datum: 03-09-2019 tekeningnr: 3
--	--

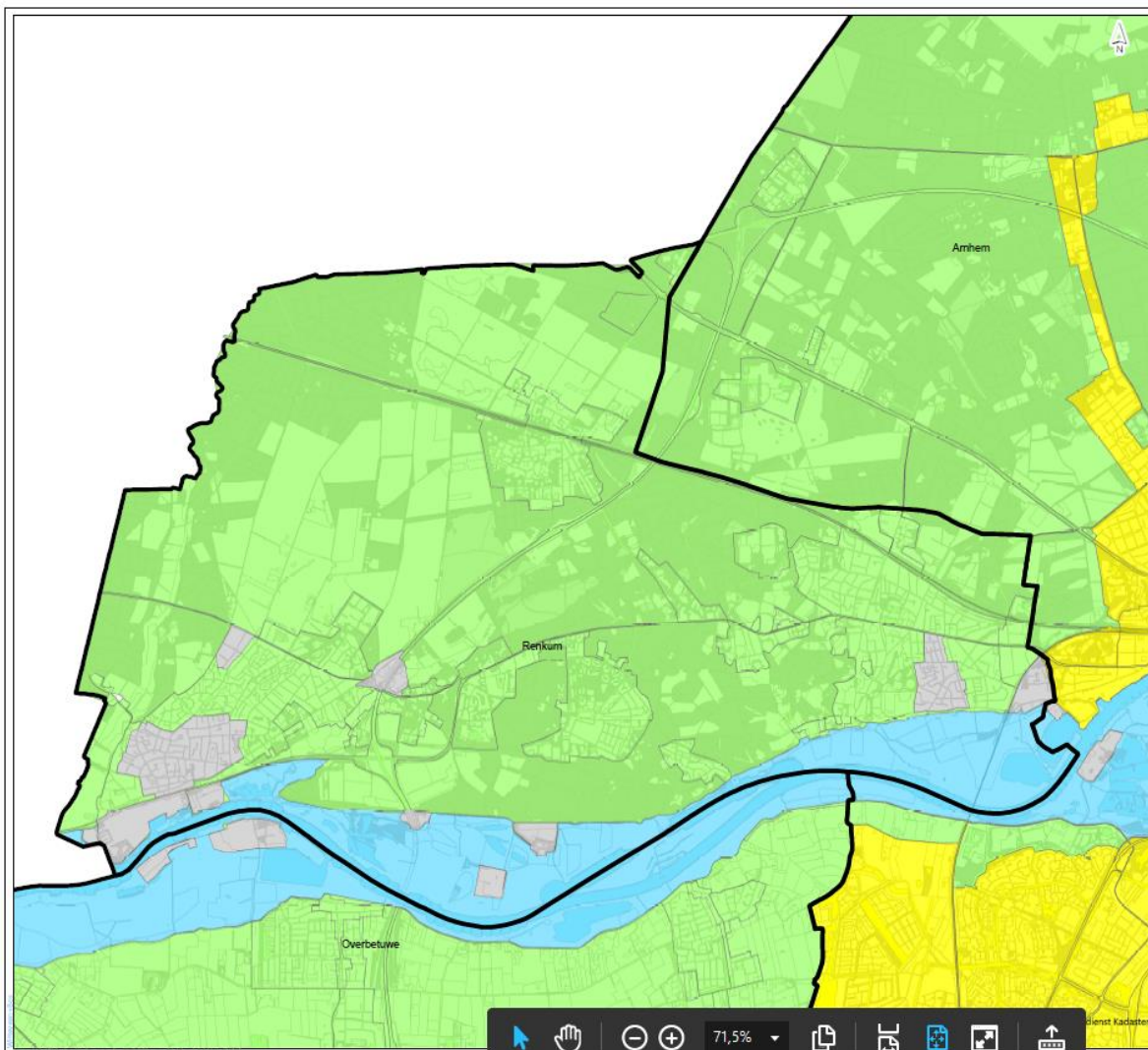
opdrachtgever: Milieu Regio Arnhem
 projectnaam: Bodemkwaliteitskaart regio Arnhem
 projectcode: 116068

formaat: A3 liggend
 schaal: 1:40000



rische dienst Kadaster

71,5%
↑
↓
📄
📏
📍
📑



Ontgravingskaart ondergrond

Ontgravingsklasse

- Industrie - Stedelijk wonen
- Wonen
- AW2000

Overig

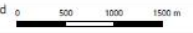
- Buitendijks gebied / water
- Niet gezoneerd (generiek beleid)
- gemeentegrenzen

Ontgravingskaart ondergrond

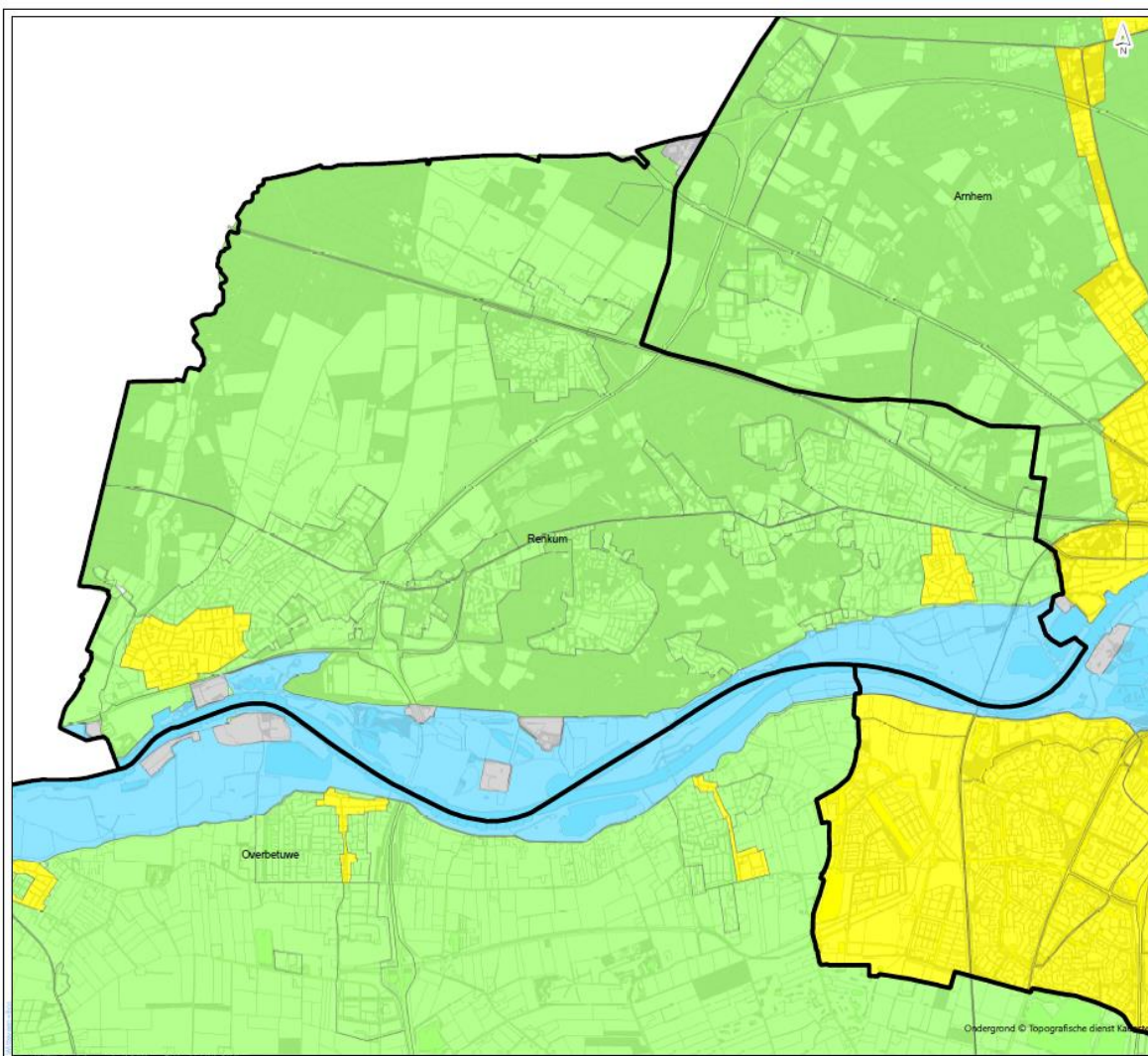
getekend: R. Scholten MSc gecontroleerd: C. Koot MSc goedgekeurd: C. Koot MSc	versie: definitief 1 datum: 03-09-2019 tekeningnr: 3
---	--

opdrachtgever: Milieu Regio Arnhem
 projectnaam: Bodemkwaliteitskaart regio Arnhem
 projectcode: 113838

formaat: A3 liggend
 schaal: 1:40000



↶
☞
⊖
⊕
71,5%
📄
🏠
📍
📏
📶



Toepassingskaart bovengrond

Toepassingsklasse

- Industrie - Traverse Dieren
- Wonen
- AW2000
- AW2000/Industrie - Koningspley

Overig

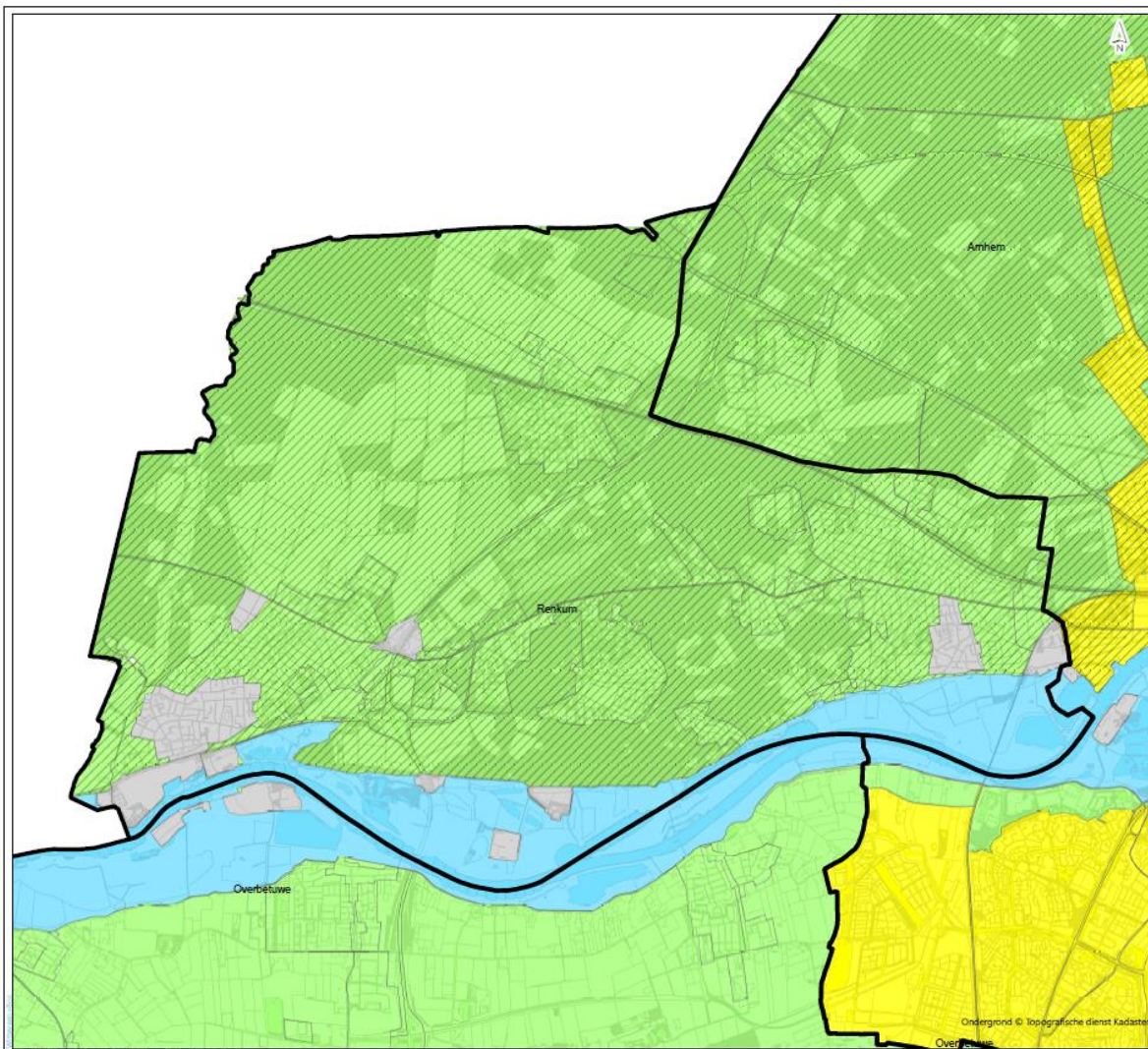
- Buitendijks gebied / water
- Niet gezoneerd (generiek beleid)
- gemeentegrenzen

Toepassingskaart bovengrond

getekend: R. Scholten MSc	versie: definitief 1
gecontroleerd: C. Koot MSc	datum: 03-09-2019
goedgekeurd: C. Koot MSc	tekeningnr: 3

opdrachtgever: Milieu Regio Arnhem
 projectnaam: Bodemkwaliteitskaart regio Arnhem
 projectcode: 116068

formaat: A3 liggend 0 500 1000 1500 m
 schaal: 1:40000



Toepassingskaart ondergrond

Toepassingsklasse

- Wonen
- AW2000
- AW2000/Industrie - Koningspley

Overig

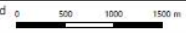
- Buitendijks gebied / water
- Niet gezoneerd (generiek beleid)
- gemeentegrenzen

Toepassingskaart ondergrond

getekend: R. Scholten MSc	versie: definitief 1
gecontroleerd: C. Koot MSc	datum: 03-09-2019
goedgekeurd: C. Koot MSc	tekeningnr: 3

opdrachtgever: Milieu Regio Arnhem
 projectnaam: Bodemkwaliteitskaart regio Arnhem
 projectcode: 116068

formaat: A3 liggend
 schaal: 1:40000



Een aantal onderwerpen uitgelicht

- Verdachte locaties
- Landbouw/natuur
- Japanse duizendknoop
- PFAS



Vragen?



www.witteveenbos.com