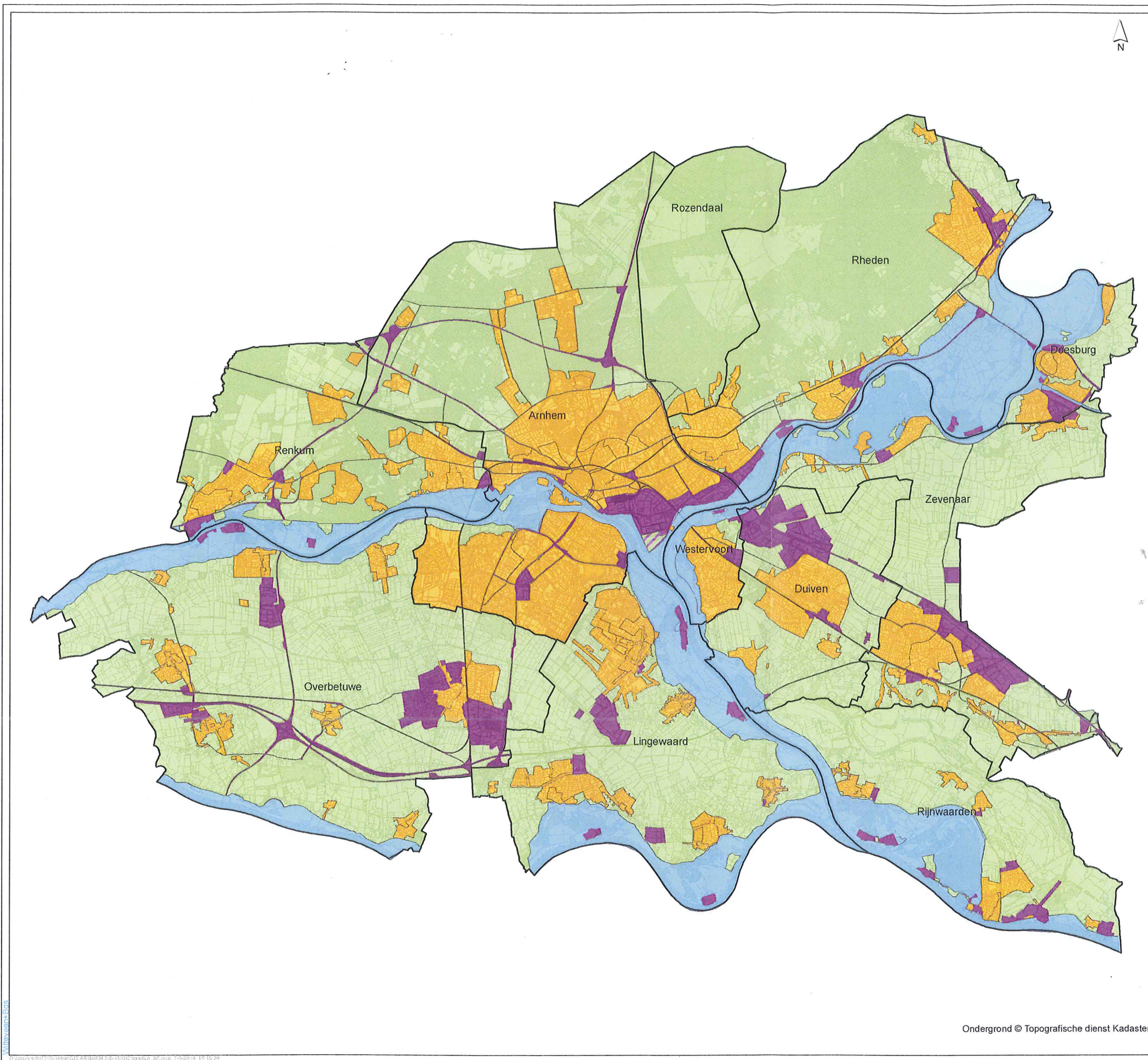


Bijlage 1



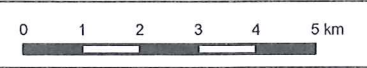
- gemeentegrenzen
- Functieklasse**
- Industrie
- Wonen
- Landbouw / natuur
- Landbouw / industrie
- Overig**
- Buitendijks gebied / water

Bodemfunctieklassenkaart

getekend: R. Scholten MSc gecontroleerd: C. Koot MSc goedgekeurd: C. Koot MSc	versie: definitief 1 datum: 07-08-2018 tekeningnr: 3
---	--

opdrachtgever: Milieu Regio Arnhem
 projectnaam: Bodemkwaliteitskaart regio Arnhem
 projectcode: 109993

formaat: A3 liggend
 schaal: 1:125000

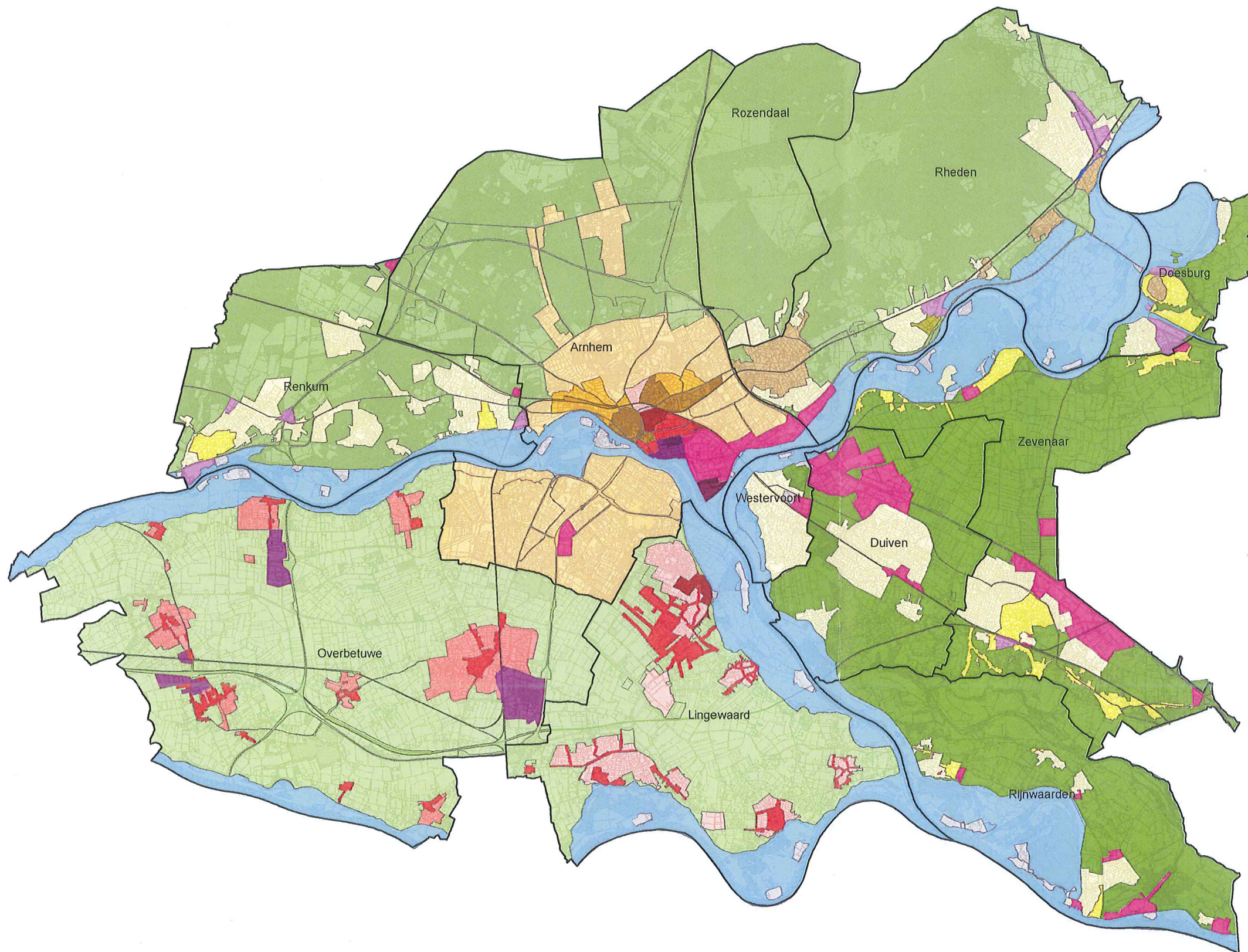


Ondergrond © Topografische dienst Kadaster



MILIEUREGIO ARNHEM

C:\Users\ch372\Documents\GISE\ARNHEM\7-2-15\2012\kwaliteitskaart_arnhem_15-10-2013_15-10-2013



gemeentegrenzen

Deelgebieden

- B1 Arnhem - Spijkerkwartier
- B2 Arnhem - Wonen 't Broek
- B3a Arnhem - St. Marten
- B3b Arnhem - Overig oud bebouwd gebied
- B4 Arnhem - Uitbreidingsgebieden oud
- B5 Arnhem - Uitbreidingsgebieden recent
- B6a Historische bebouwing dorp Rheden*
- B6b Overige historische bebouwing dorpen*
- B7 Oude bebouwing landelijke gemeente
- B8 Overige bebouwing landelijke gemeente
- B9 Arnhem - Industrie 't Broek
- B10 Industrie oud
- B11a Industrie recent
- B11b Koningspley buitengebied / industrie
- B12 Buitengebied klei
- B13 Buitengebied zand
- B14 Traverse Dieren*

Gemeente Lingewaard

- Bebouwing Huissen voor 1950
- Bebouwing voor 1950
- Bebouwing na 1950
- Buitengebied

Gemeente Overbetuwe

- Wonen, schoon
- Wonen, licht verontreinigd
- Bedrijven, licht verontreinigd en schoon
- Buitengebied

Overig

- Buitendijks gebied / water
- Niet gezoneerd

* Bovengrond van 0 - 1,0 m -mv i.p.v. 0 - 0,5 m -mv

Deelgebieden Bovengrond

<p>getekend: R. Scholten MSc gecontroleerd: C. Koot MSc goedgekeurd: C. Koot MSc</p>	<p>versie: definitief 1 datum: 07-08-2018 tekeningnr: 3</p>

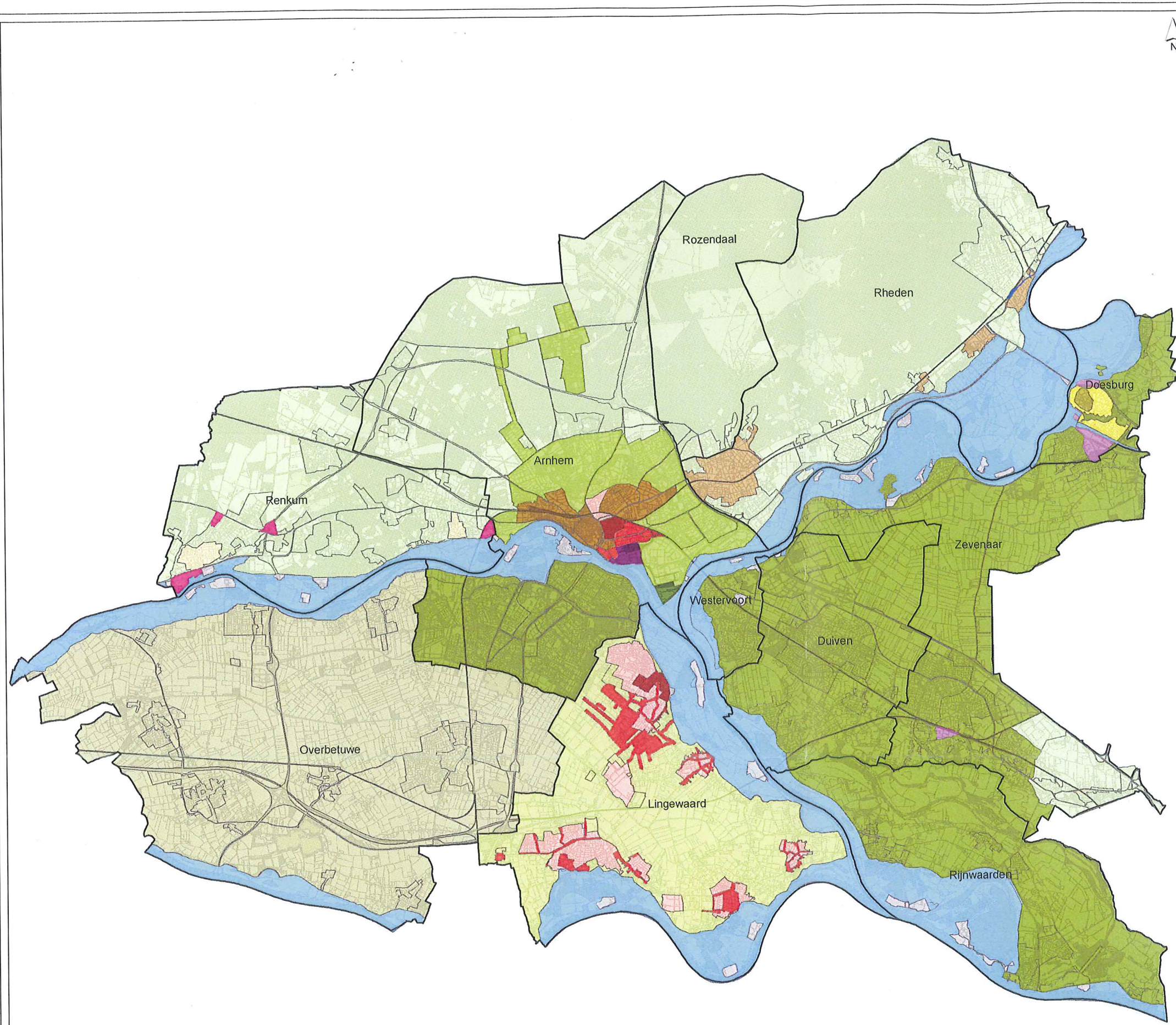
opdrachtgever: Milieu Regio Arnhem
projectnaam: Bodemkwaliteitskaart regio Arnhem
projectcode: 109993

formaat: A3 liggend
schaal: 1:125000



Ondergrond © Topografische dienst Kadaster





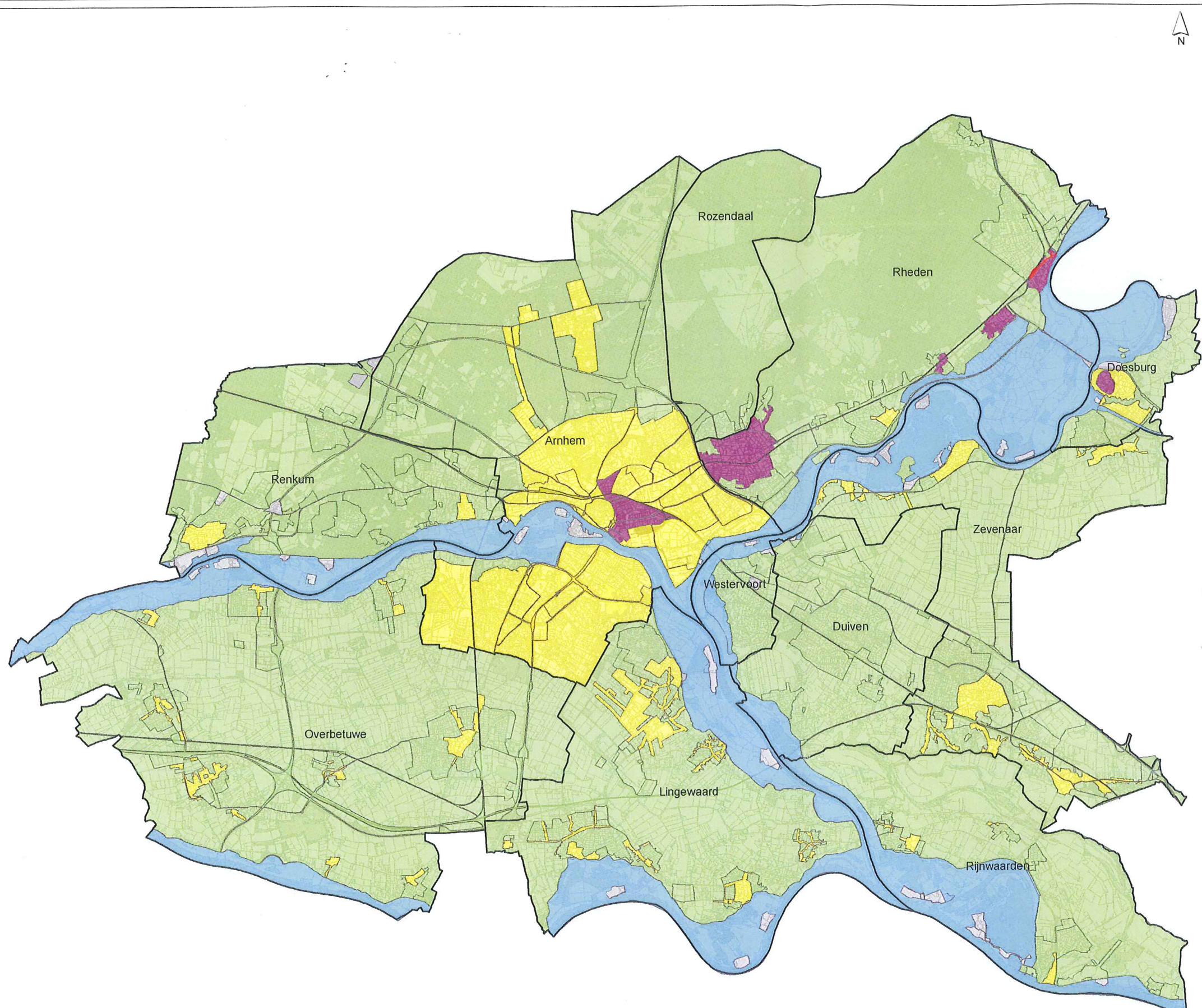
- gemeentegrenzen
- Deelgebieden**
- O14 Arnhem - Spijkerkwartier
- O15 Arnhem - Wonen 't Broek
- O16a Arnhem - St. Marten
- O16b Arnhem - Overig oud bebouwd gebied
- O17 Historische bebouwing, gemeente Doesburg
- O18 Oude bebouwing op klei, gemeente Doesburg
- O19 Oude bebouwing op zand, gemeente Renkum
- O20 Arnhem - Industrie 't Broek
- O21 Industrie op klei, gemeenten Doesburg en Zevenaar
- O22 Industrie op zand, gemeente Renkum
- O23 Buitengebied klei
- O24a Overig buitengebied zand
- O24b Bebouwd gebied zand gem. Arnhem
- O24c Buitengebied zand Konigspley
- O25 Overige historische bebouwing dorpen*
- O26 Traverse Dieren*
- Gemeente Lingewaard**
- Bebouwing Huissen voor 1950
- Bebouwing voor 1950
- Bebouwing na 1950
- Buitengebied
- Gemeente Overbetuwe**
- Ondergrond Overbetuwe
- Overig**
- Buitendijks gebied / water
- Niet gezoneerd

* Ondergrond van 1,0 - 2,0 m -mv i.p.v. 0,5 - 2,0 m -mv

Deelgebieden ondergrond	
getekend: R. Scholten MSc. gecontroleerd: C. Koot MSc goedgekeurd: C. Koot MSc	versie: definitief 1 datum: 07-08-2018 tekeningnr: 3
opdrachtgever: Milieu Regio Arnhem projectnaam: Bodemkwaliteitskaart regio Arnhem projectcode: 109993	
formaat: A3 liggend schaal: 1:125000 <div style="text-align: right; margin-top: 5px;"> </div>	

Ondergrond © Topografische dienst Kadaster





- gemeentegrenzen
- Ontgravingsklasse**
- Industrie - Stedelijk wonen
- Industrie - Traverse Dieren
- Wonen
- AW2000
- Overig**
- Buitendijks gebied / water
- Niet gezoneerd (generiek beleid)

Ontgravingskaart bovengrond

getekend: R. Scholten MSc gecontroleerd: C. Koot MSc goedgekeurd: C. Koot MSc	versie: definitief 1 datum: 07-08-2018 tekeningnr: 3
---	--

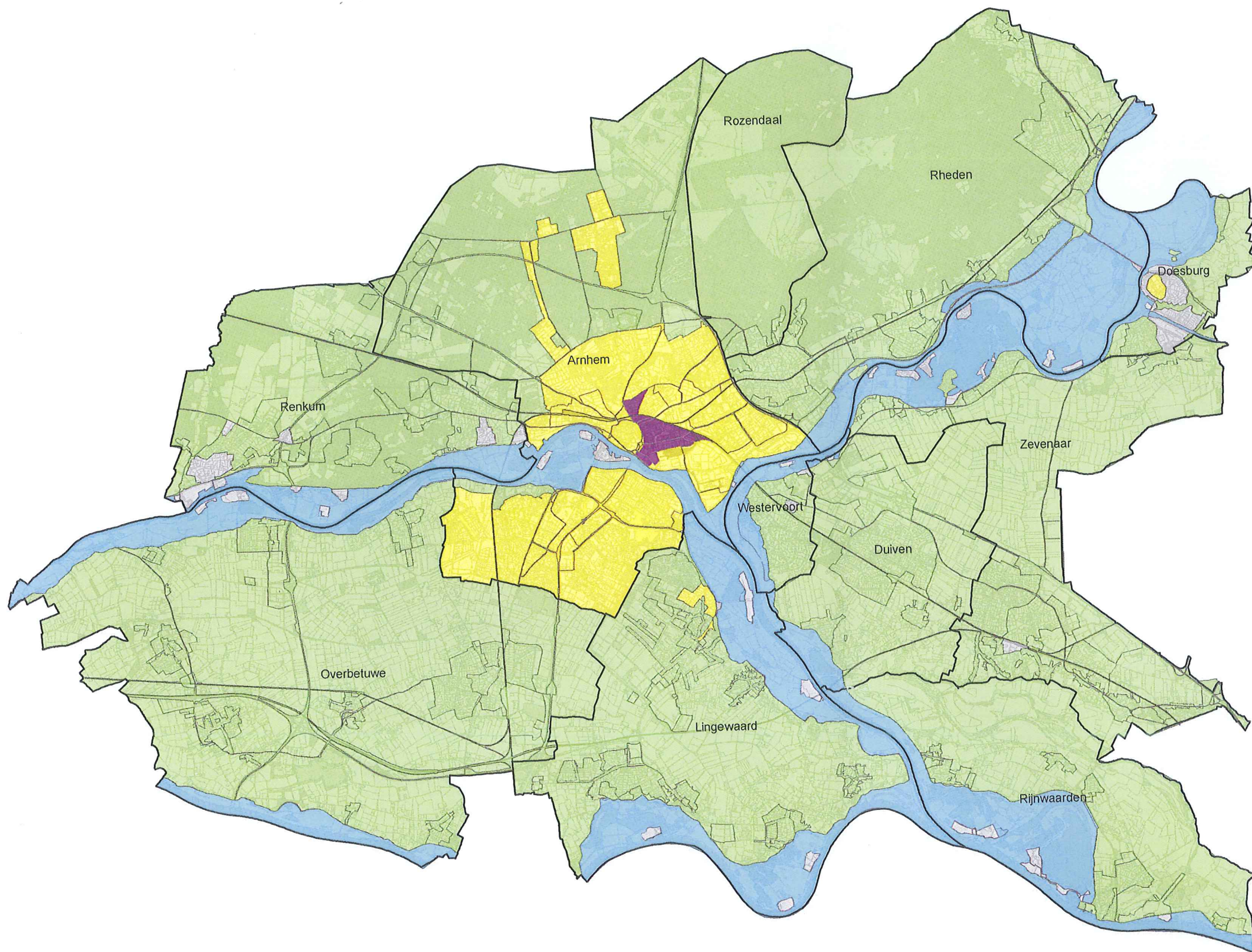
opdrachtgever: Milieu Regio Arnhem
 projectnaam: Bodemkwaliteitskaart regio Arnhem
 projectcode: 109993

formaat: A3 liggend 0 1 2 3 4 5 km
 schaal: 1:125000

Ondergrond © Topografische dienst Kadaster



Milieu Regio Arnhem
 © 2018 Milieu Regio Arnhem
 projectnaam: Bodemkwaliteitskaart regio Arnhem
 projectcode: 109993
 datum: 07-08-2018
 versie: definitief 1
 tekeningnr: 3



- gemeentegrenzen
- Ontgravingsklasse**
- Industrie - Stedelijk wonen
- Wonen
- AW2000
- Overig**
- Buitendijks gebied / water
- Niet gezoneerd (generiek beleid)

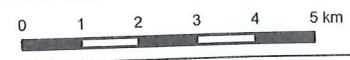
Ontgravingskaart ondergrond

getekend: R. Scholten MSc
 gecontroleerd: C. Koot MSc
 goedgekeurd: C. Koot MSc

versie: definitief 1
 datum: 07-08-2018
 tekeningnr: 3

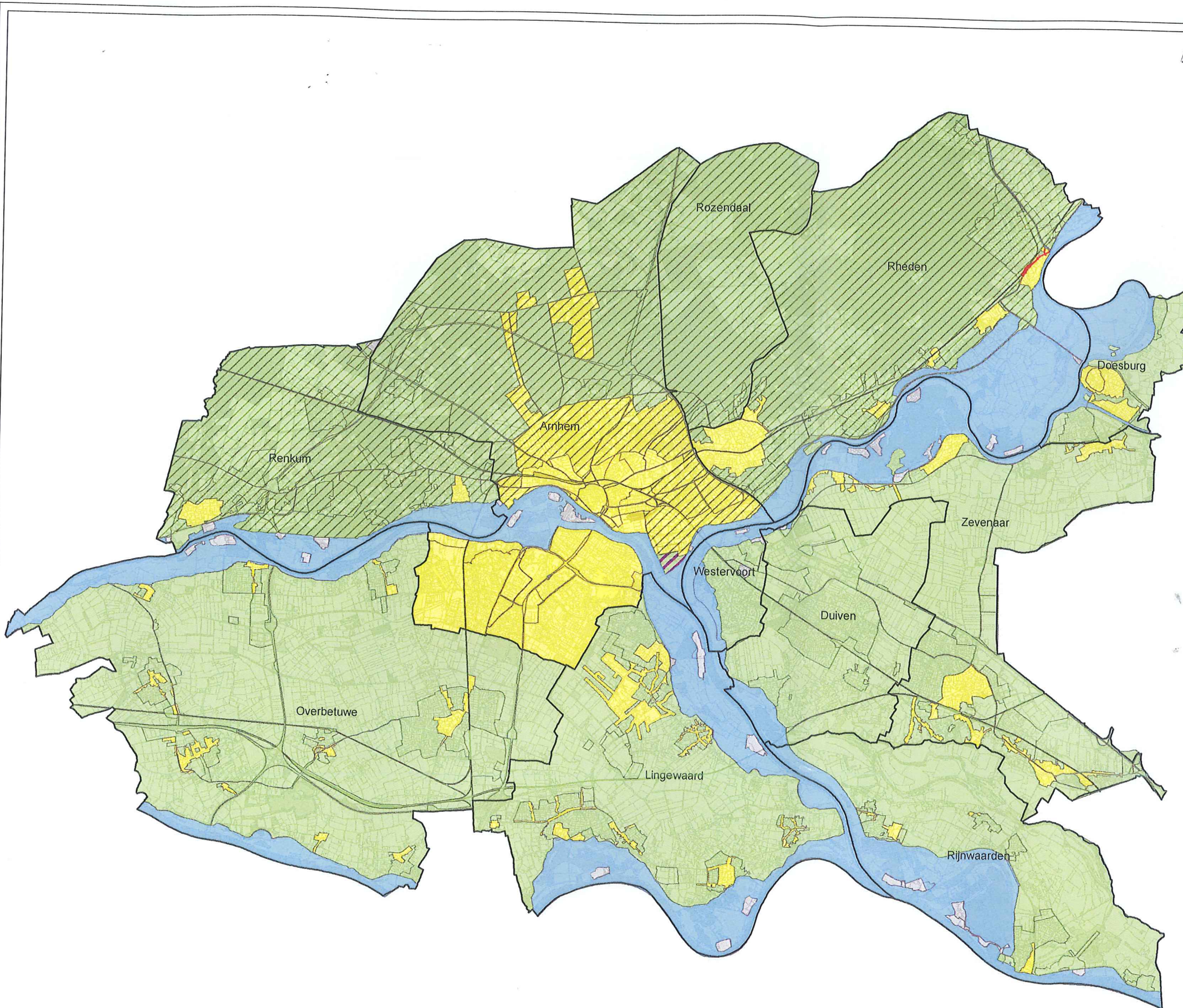
opdrachtgever: Milieu Regio Arnhem
 projectnaam: Bodemkwaliteitskaart regio Arnhem
 projectcode: 109993

formaat: A3 liggend
 schaal: 1:125000



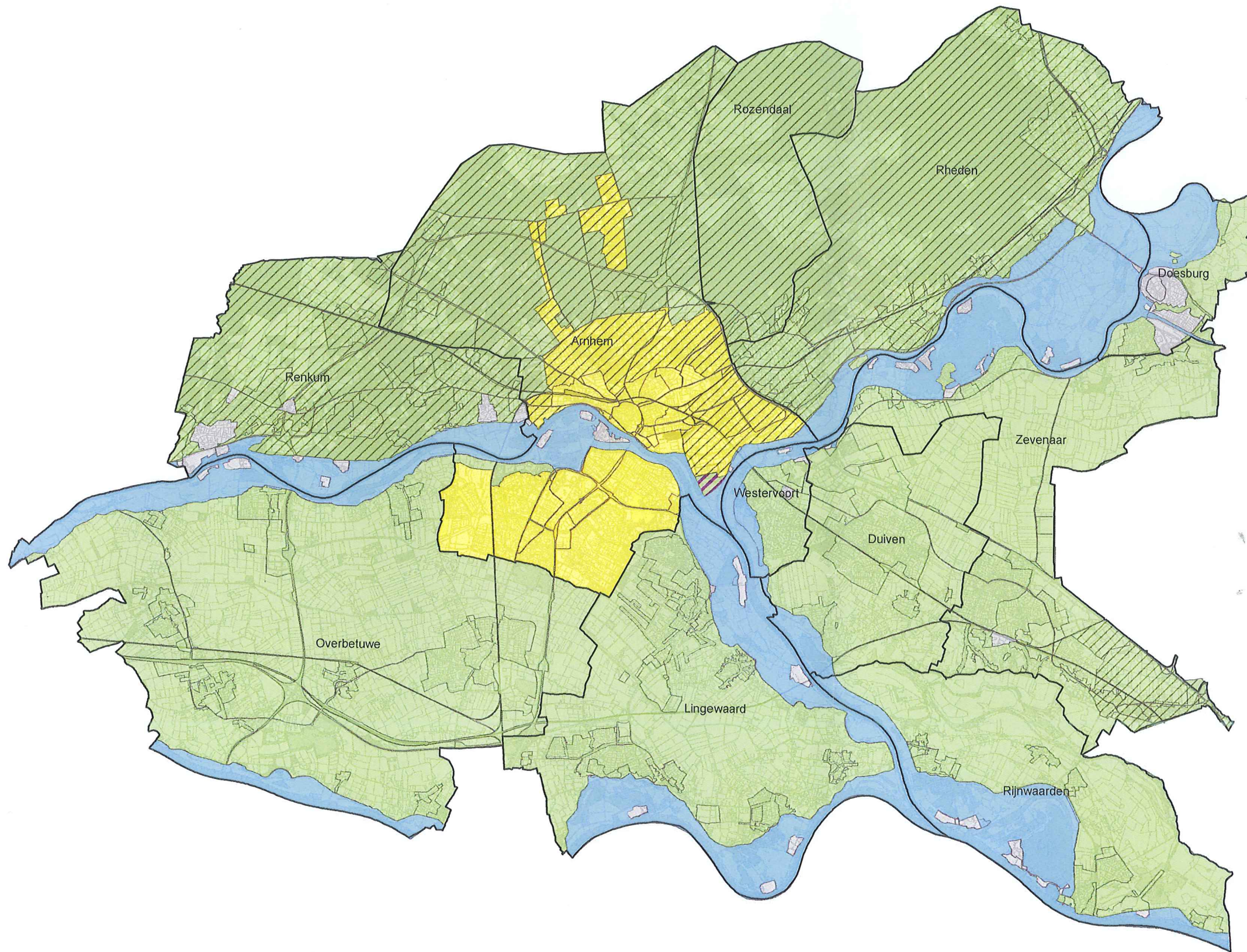
Ondergrond © Topografische dienst Kadaster





- gemeentegrenzen
- Toepassingsklasse**
- Industrie - Traverse Dieren
- Wonen
- AW2000
- AW2000/Industrie - Koningspley
- Overig**
- Buitendijks gebied / water
- Niet gezoneerd (generiek beleid)
- Zonder toestemming van de gemeente mag hier geen klei worden toegepast

Toepassingskaart bovengrond	
<p>getekend: R. Scholten MSc gecontroleerd: C. Koot MSc goedgekeurd: C. Koot MSc</p>	<p>versie: definitief 1 datum: 07-08-2018 tekeningnr: 3</p>
<p>opdrachtgever: Milieu Regio Arnhem projectnaam: Bodemkwaliteitskaart regio Arnhem projectcode: 109993</p>	
<p>formaat: A3 liggend schaal: 1:125000</p>	



- gemeentegrenzen
Toepassingsklasse
 Wonen
 AW2000
 AW2000/Industrie - Koningspley
Overig
 Buitendijks gebied / water
 Niet gezoneerd (generiek beleid)
 Zonder toestemming van de gemeente mag hier geen klei worden toegepast

Toepassingskaart ondergrond

getekend: R. Scholten MSc gecontroleerd: C. Koot MSc goedgekeurd: C. Koot MSc	versie: definitief 1 datum: 07-08-2018 tekeningnr: 3
---	--

opdrachtgever: Milieu Regio Arnhem
 projectnaam: Bodemkwaliteitskaart regio Arnhem
 projectcode: 109993

formaat: A3 liggend
 schaal: 1:125000

