

BEELDKWALITEITSP STATIONSWEG 4 OOSTERBEEK

Oosterbeek, 24 november 2022



BEELDKWALITEITSPLAN

STATIONSWEG 4 OOSTERBEEK

Een modern woongebouw met de karakteristieken van een klassieke villa in een parkachtig vormgegeven privé tuin.

gebouw vs. omgeving

Een vrijstaand woongebouw in vier bouwlagen bestaande uit een compact en verticaal gelede bouwmasse met een omlopend schilddak. Vrij doorzicht langs het gebouw en tussen de naastgelegen gebouwen door. Ca. 2,5 meter terugliggend ten opzichte van de fictieve rooilijn die alle voorgevels aan de Stationsweg raakt. De voorgevel ligt parallel aan deze lijn en daarmee iets verdraaid op het kavel. De zijgevels met de gevelsprongen zijn daarmee zichtbaar vanaf de straat.

De voorzijde wordt prominenter neergezet, door de kap aan de voorzijde achter het gevelvlak te plaatsen, middels een Keulse goot met een zogenaamde attiek en aan de achterzijde over te laten steken met een slanke bakgoot.

gevelindeling

Hoge verticaal gelede slanke gevelkozijnen met horizontale gevelbanden die refereren aan de klassieke villa's maar vrijer en minder statisch toegepast. De balkons en loggia's zijn ingetogen van karakter en worden in de horizontale belijning van de gevelbanden opgenomen. De kap manifesteert zich duidelijk als een aparte, vierde bouwlaag en wijkt zowel in materialisering als in indeling af van de gevels.

kleur en materialen

- gevelmetselwerk - door-en-door "witte" keramische steen (traditionele gevelsteen)
- betonnen balkons en gevelbanden/ muurafdekkers - wit beton
- kozijnen, ramen en deuren - donker groen
- dagkantstukken en waterslagen - wit
- kap - kopergroen felsdak
- portieken/ loggia's/ entree - verticale delen in hout
- balustrades - ondoorzichtig glasachtige invulling met wit frame

terreininrichting

Een open parkachtige tuin, aansluitend op omliggende percelen, met ruimte voor privé terrassen voor de grondgebonden appartementen, een ontsluiting voor voetgangers naar de hoofdentree en een ontsluiting voor de te parkeren auto's.

Belangrijke dragers van het tuinplan zijn de twee te behouden monumentale beuken.

Bij de inrichting van de tuin wordt aandacht besteed aan infiltratie van hemelwater (infiltratie-kratten en openbestrating), diversiteit van beplanting ten bate van plant en dier en veilige, maar ingetogen terreinverlichting.



STATIONSWEG 4 OOSTERBEEK

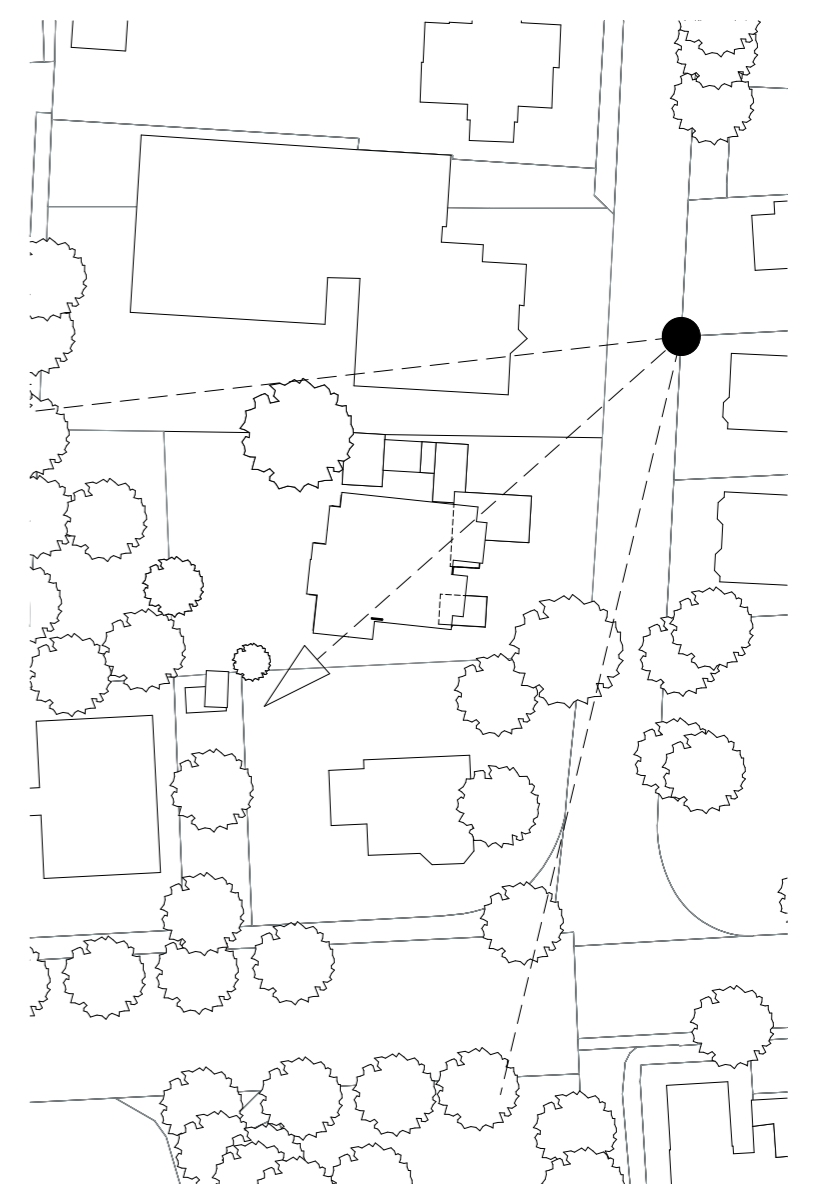


'extra zorg en aandacht voor de twee markante beuken'

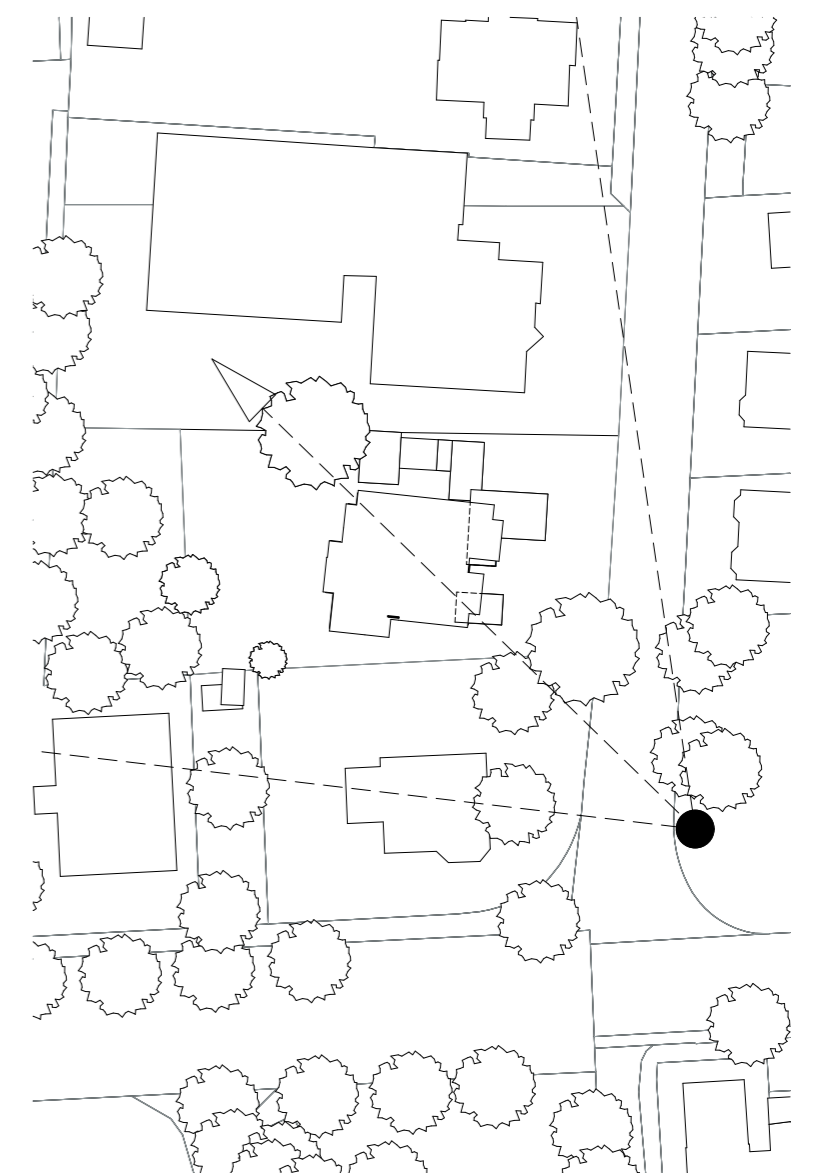
BESTAAND

NIEUW

STATIONSWEG

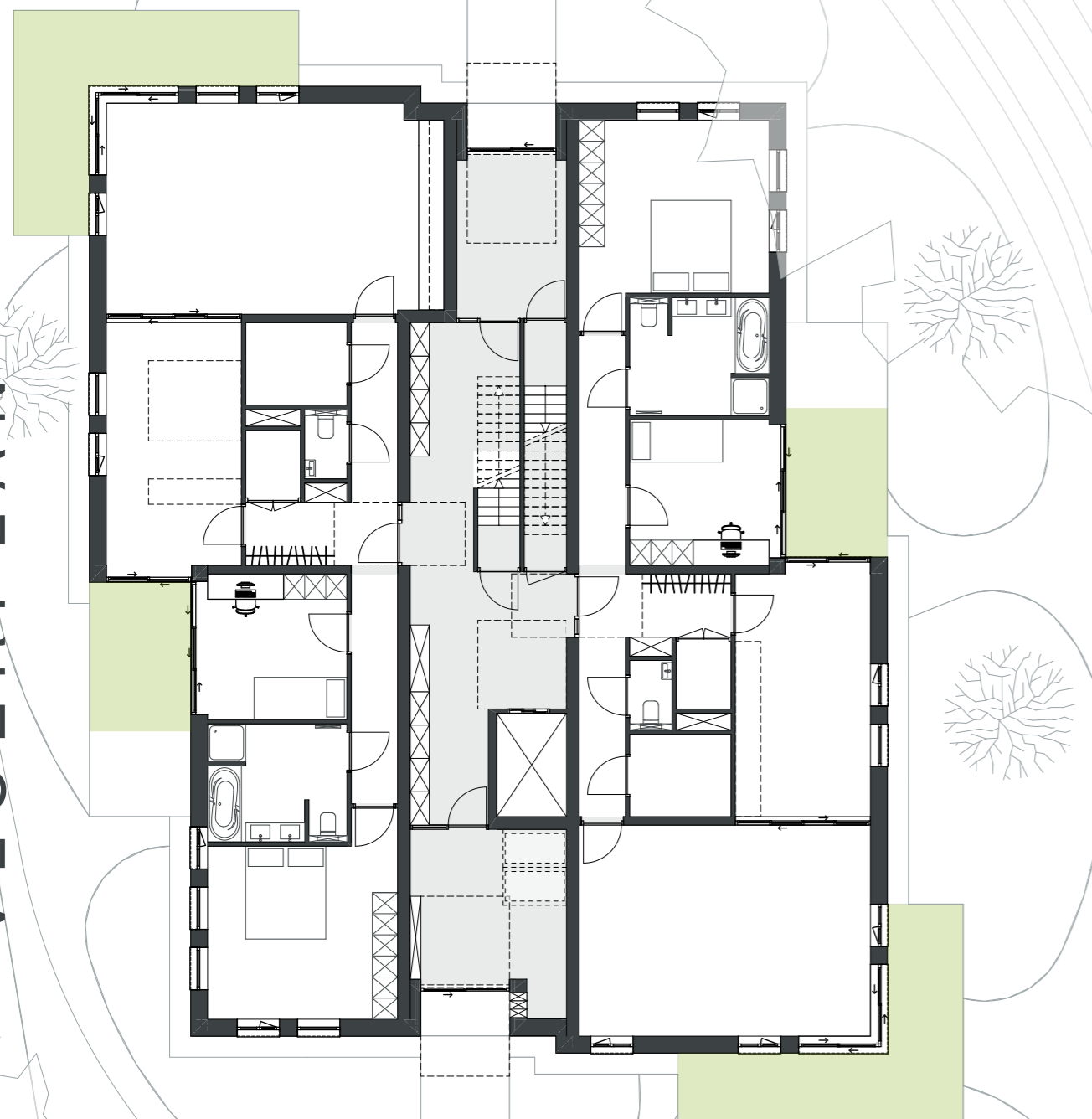


STATIONSWEG

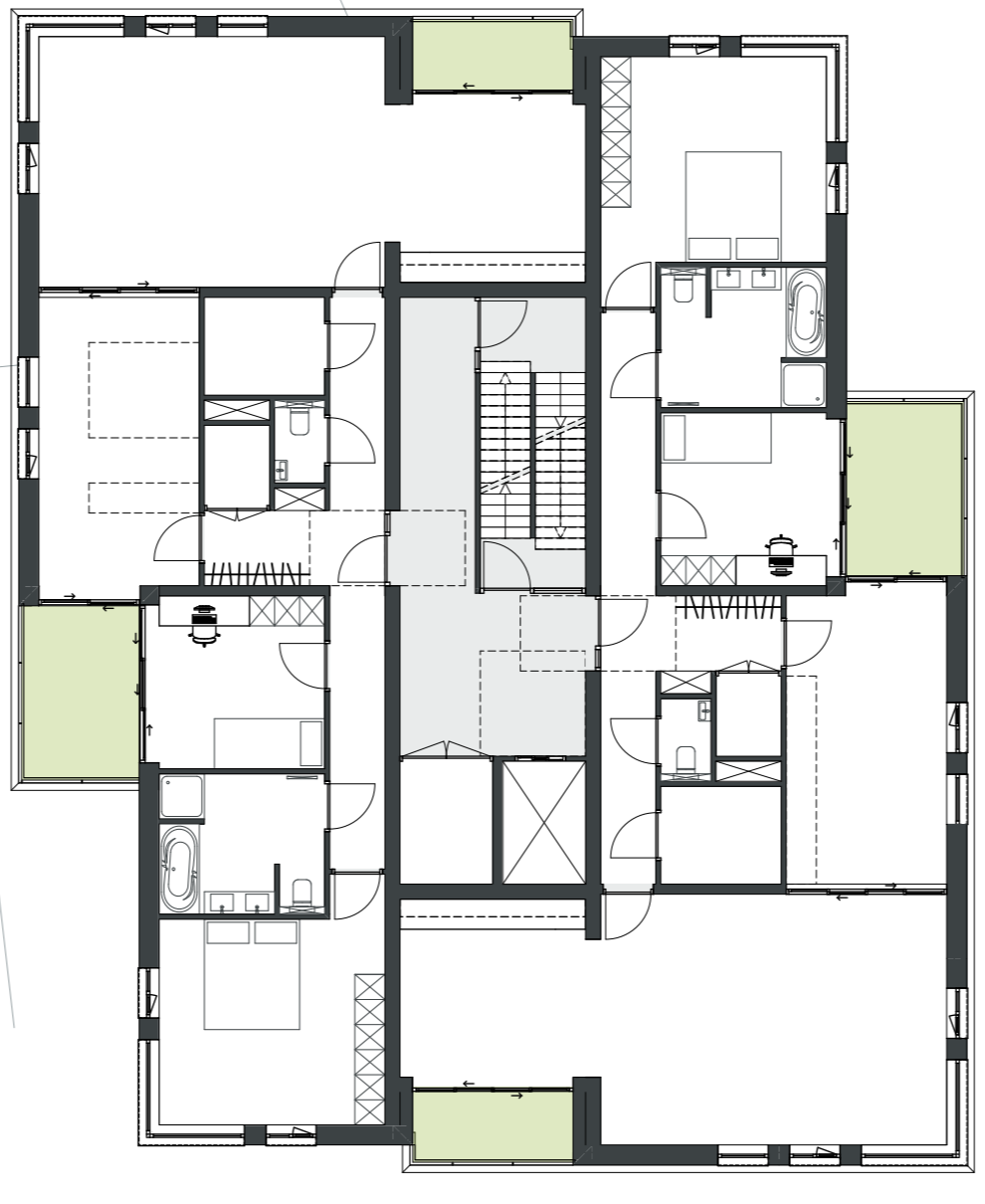


duurzaam woongebouw in parkachtige setting

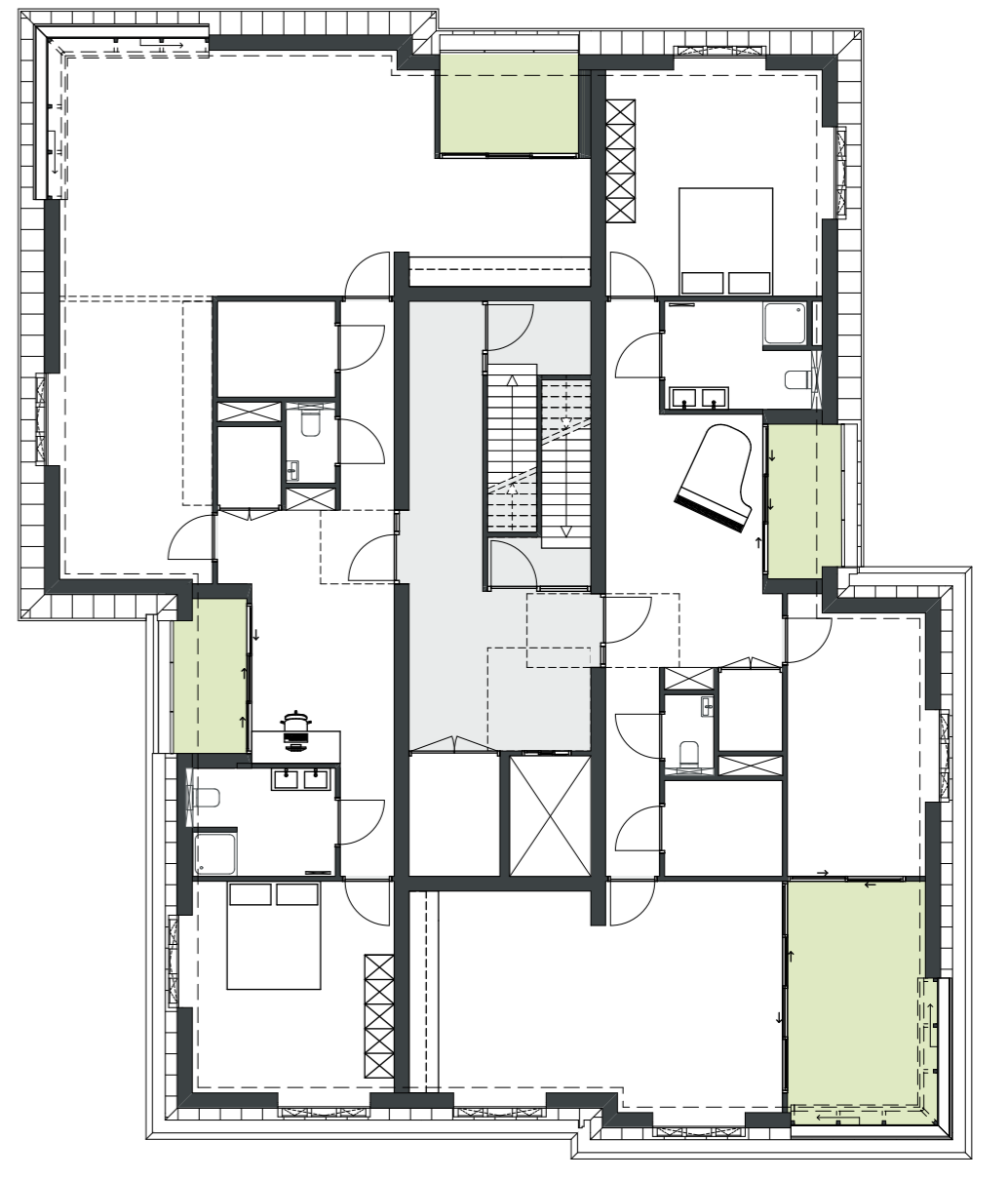
VLOERPLAN



niveau 0



niveau 1-2



niveau 3

ruimte voor
inheemse diersoort



houten gevelbekleding
portieken en loggia's



horizontale
gevelbanden



gevelmetselwerk door-en-door
"witte" keramische steen



daken groen metalen felsdak



melkglas
voor rust en privacy

IMPRESSIES



stijlkenmerken van een klassieke villa

WERKEN ROND BOMEN

OPSLAG, PARKEREN EN TRANSPORT

Voor opslag, parkeren en transport geldt: richtvoorwaarden binnen de kwetsbare boomzone. Bijvoorbeeld het plaatsen van afvalverrekeners.

Richtvoorwaarden moeten worden uitgewerkt in een goedgekeurd Werkplan!

KWETSBARE BOOMZONE

Werkzaamheden en de opslag van materiaal en materiaal zijn binnen de KWETSBARE BOOMZONE alleen toegestaan MET TOESTEMMING (goedgekeurd Werkplan).

RANDVOORWAARDEN EN EISEN

1. Plaats een niet-verplaatsbare fysieke bescherming rond de boom (max. 10 cm tot maximaal 2 m boven het maaiveld) en marker de kwetsbare boomzone.
2. Binnen elke kwetsbare boomzone zijn de uitvoering van werkzaamheden en de opslag van materiaal en materiaal alleen toegestaan met toestemming van een door de opdrachtgever of directe goedgekeurde Werkplan.
3. Binnen elke kwetsbare boomzone gelden randvoorwaarden die uitgewerkt moeten zijn in het goedgekeurde Werkplan. Deze randvoorwaarden worden in de regel opgesteld aan de hand van een Bomen Effect Analyse (BEA).
4. Het Werkplan vermeldt gedetailleerd per boom wanneer, op welke wijze, volgens welke randvoorwaarden en met welke materialen en welke hulpmiddelen werkzaamheden binnen de kwetsbare boomzone moeten worden uitgevoerd.
5. Werkzaamheden mogen de duurzame instandhouding van de boom niet of gering beïnvloeden.
6. Graafwerkzaamheden binnen de kwetsbare boomzone zijn uitsluitend toegestaan met toestemming van het goedgekeurde Werkplan.

LEIDRAAD MINIMALE GRAAFAFSTANDEN (INDICATIEF)

Stam Ø	Minimale graafafstand	Ernstige verontreiniging of scherpe randen boom (balken)
20 cm	> 1,25 m	2,0 m
30 cm	> 1,50 m	2,5 m
40 cm	> 1,75 m	3,0 m
50 cm	> 2,00 m	3,5 m
60 cm	> 2,25 m	4,0 m
80 cm	> 2,75 m	5,0 m

Kwetsbare boomzone = kroonprojectie + 1,5 meter
Kijk voor aanvullende informatie over randvoorwaarden en een goedgekeurd Werkplan op www.bomenposter.nl

BRONBEMALING EN VERANDERINGEN IN GRONDWATERSTAND

Voor bronbemaling en veranderingen in de grondwaterstand geldt: adviseer de kwetsbare boomzone randvoorwaarden. Beschermt het beseppen van een gestreekt bronbemaling.

Richtvoorwaarden moeten worden opgenomen in een goedgekeurd Werkplan!

GRAVEN, OPHOGEN EN ANDERE BODEM-BEWERKINGEN

Voor graven, ophogen en bodembewerking geldt: richtvoorwaarden binnen de kwetsbare boomzone. Bijvoorbeeld minimale graafafstanden en voorbescherming.

Richtvoorwaarden moeten worden uitgewerkt in een goedgekeurd Werkplan!

Kubpletten, mantelputten en geotextiel binnen boomzone om gras af te houden. Let bij graven- en graafwerkzaamheden niet op kabels en leidingen (PUE, metaling, WDC).

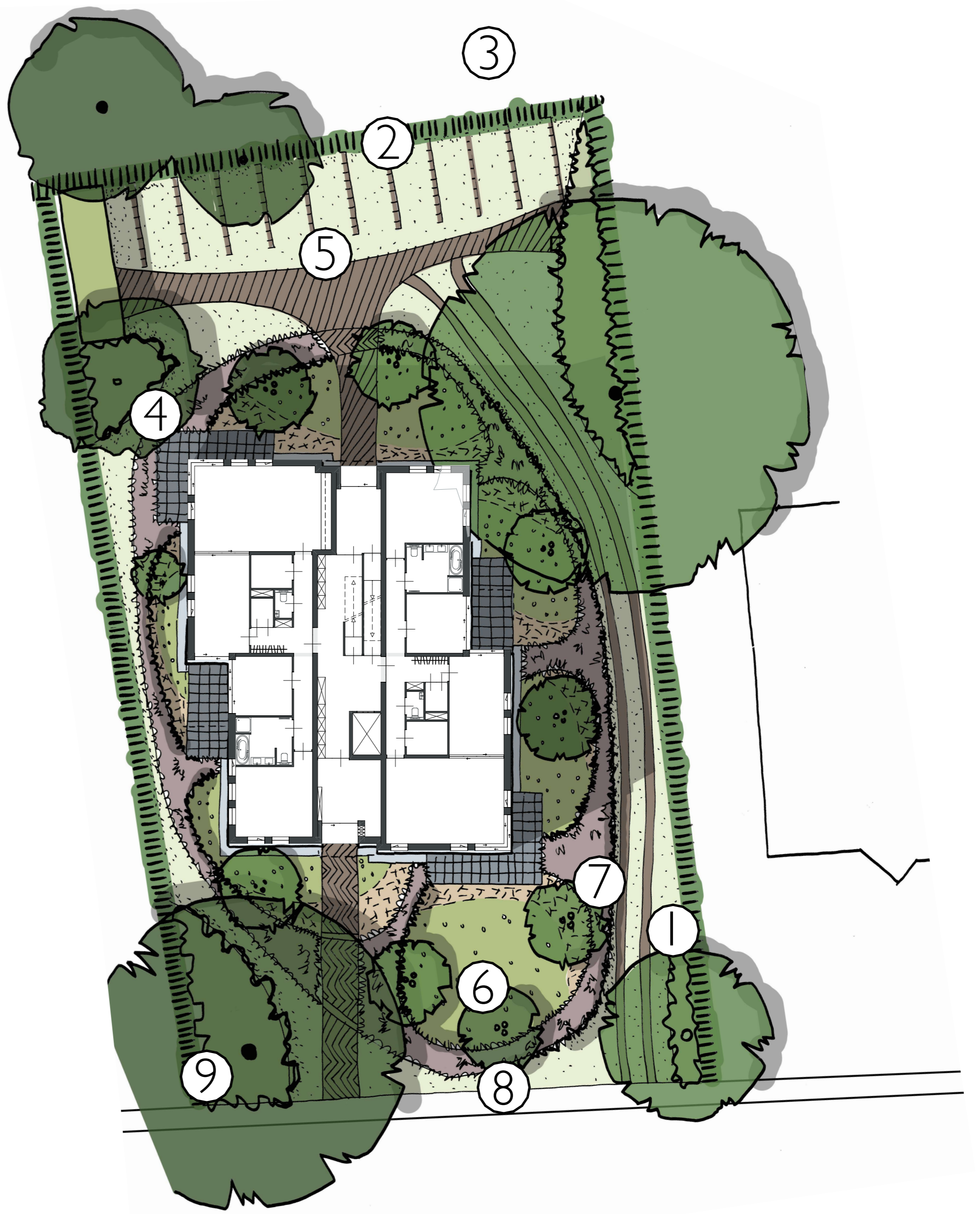
VLOEIESTOFFEN EN GASSEN

Bodemvrije gassen en vloeistoffen kunnen grote schade veroorzaken aan de wortels van een boom.

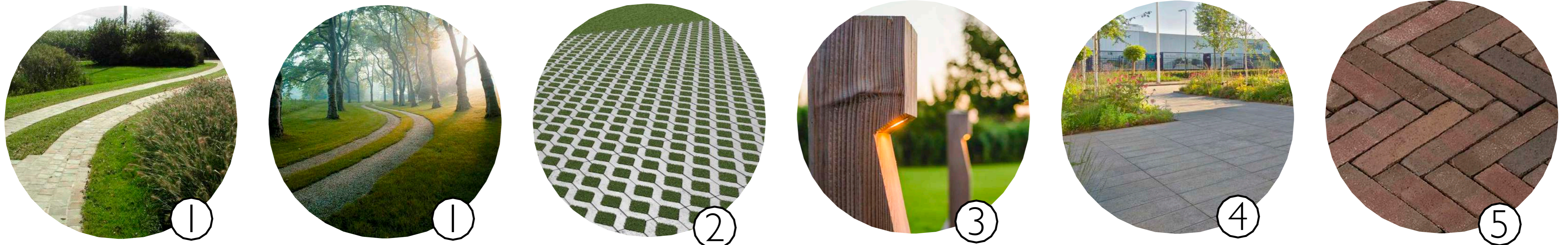
Heeft gassen en vloeistoffen, maar ook chemische en waterstoffen, op grote afstand van de kwetsbare boomzone.

SNOEIWERKZAAMHEDEN

Het snoeien van bomen is alleen toegestaan met toestemming van de opdrachtgever of directie, ook wanneer er enkel sprake is van een gebrek of beschadiging van.



'Herontwikkeling van het terrein biedt kansen om de kwaliteit van de twee beuken te verbeteren'



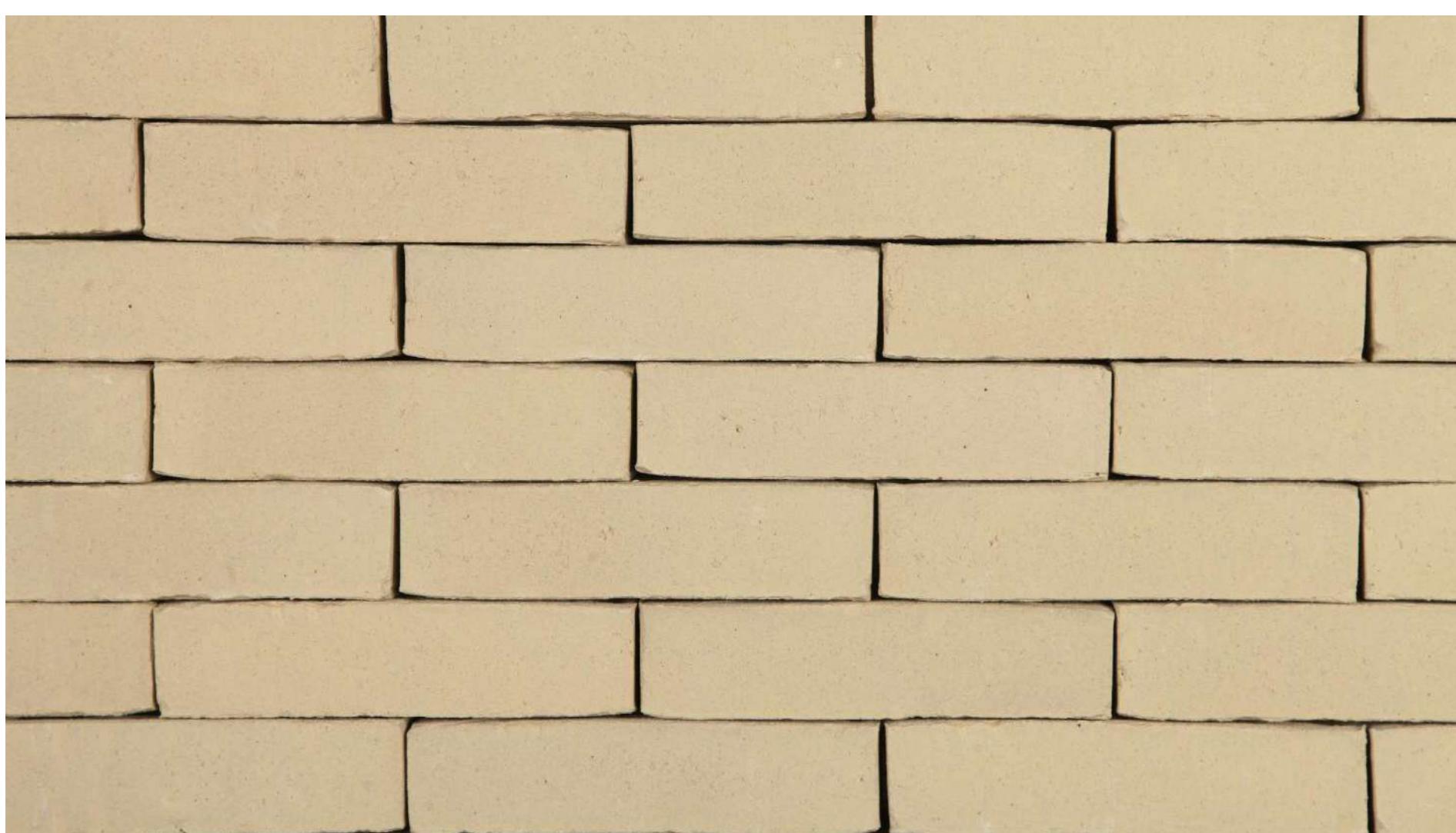
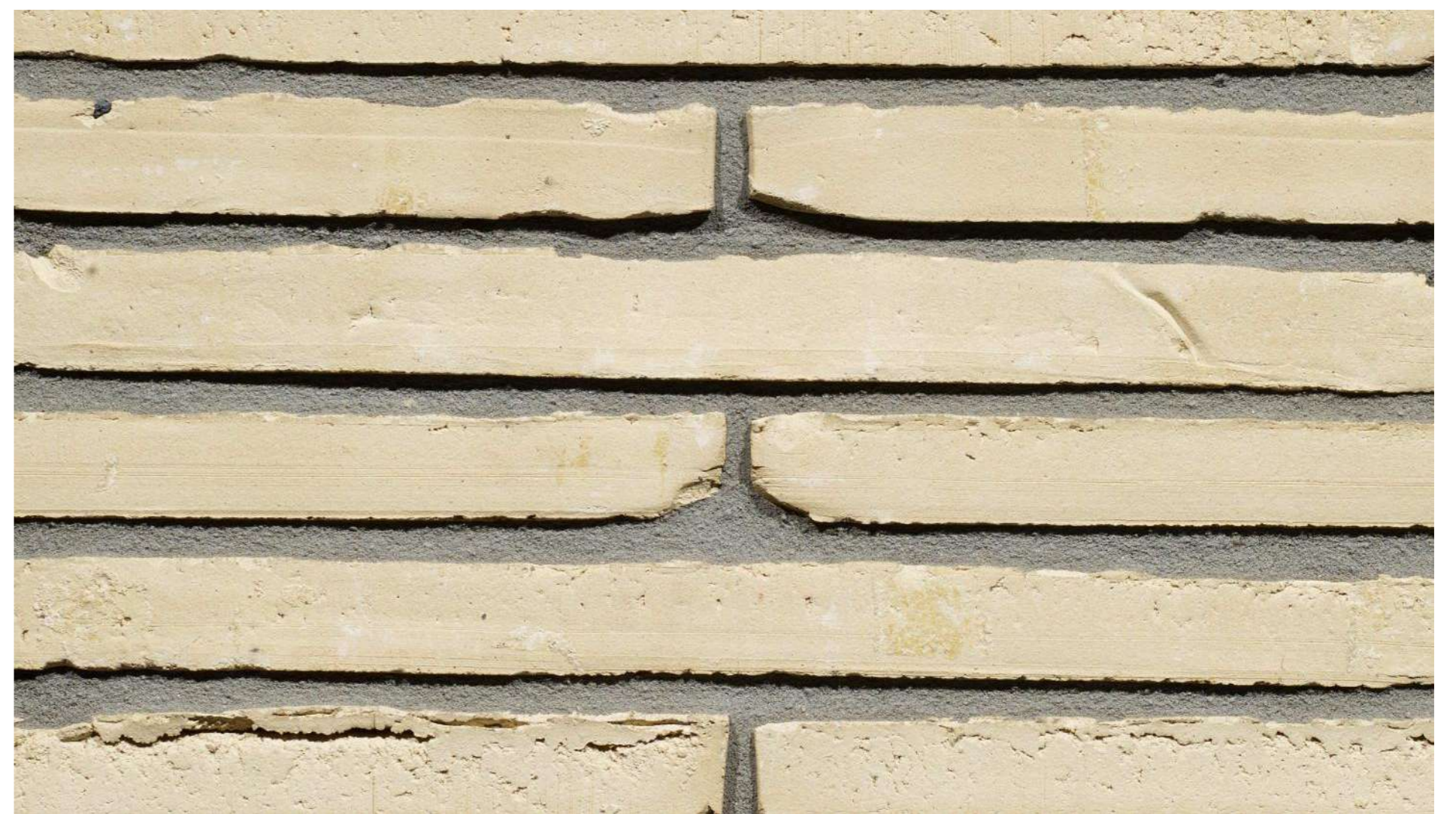
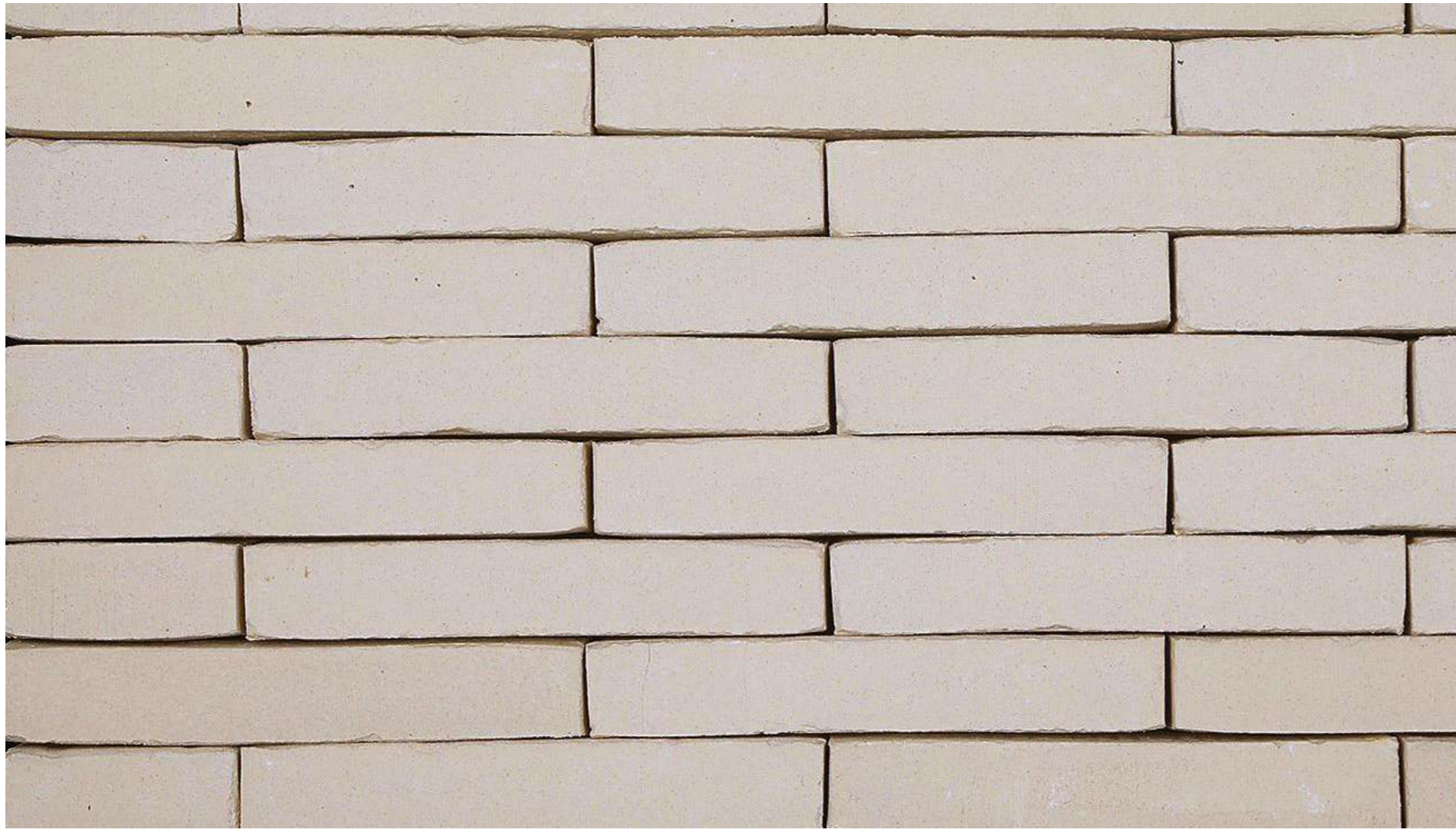
halfverharding t.b.v. infiltratie regenwater



Met een diversiteit aan inheemse planten, bomen en struiken wordt de aanwezige biotoop uitgebreid en versterkt en wordt een uitnodigende en voedselrijke leefomgeving voor vogels, vleermuizen en insecten geboden.

natuurinclusief ontwerp

witte keramisch baksteen



door-en-door "witte" keramisch baksteen

