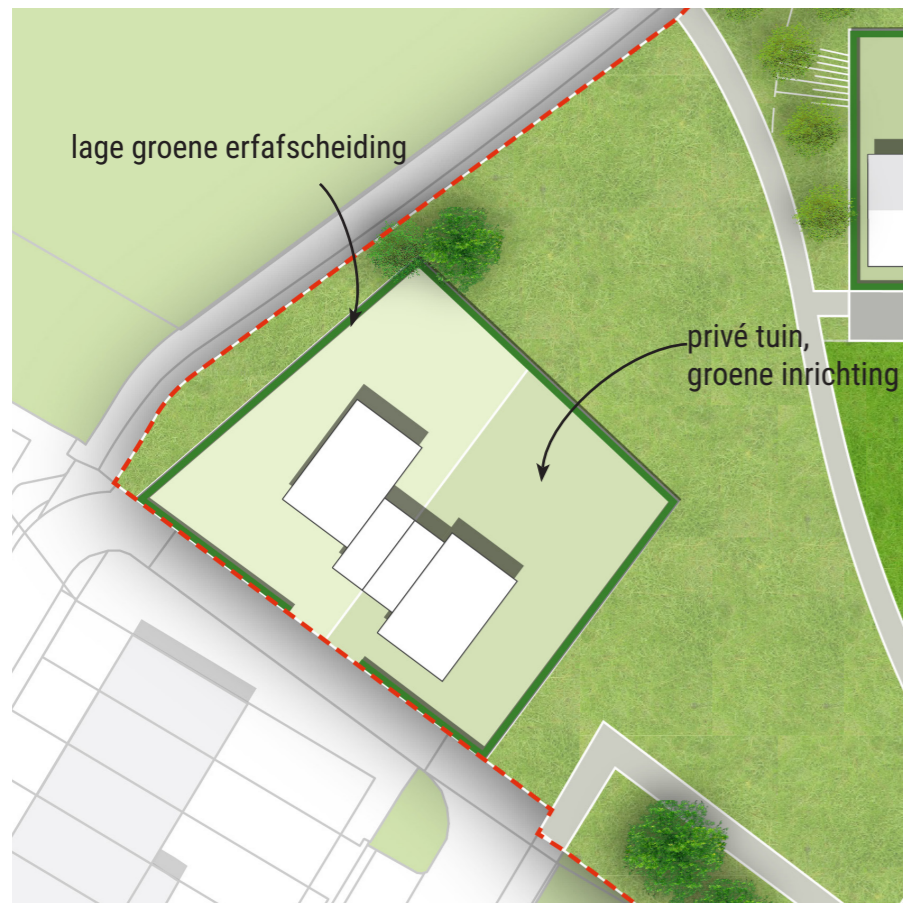




8 VARIANTEN OP
JAN TOOROPSTRAAT

Dorrestijnplantsoen

Door



Basis (raadsvoorstel)

2 woningen met aaneengesloten garages, 1 bouwlaag met kap. De woningen hebben een dakoplossing die inspeelt op de groene omgeving en op de hoogteverschillen van de groenzone.

De woningen kunnen eventueel uitgevoerd worden met een groen dak voor een beter inpassing in de groene parkomgeving.

Om de privétuin zo veel mogelijk aan te laten sluiten op het park zal deze een groene inrichting moeten krijgen met een lage, groene erfafscheiding. Mogelijk kunnen toekomstige bewoners door plaatsen van bomen toch een meer privaat gedeelte creëren in de tuin.

Totaal kaveloppervlakte: ca. 877 m²

Footprint per woning: ca. 70 m², 1 laags bebouwing met kap



Variant Basis gedraaid

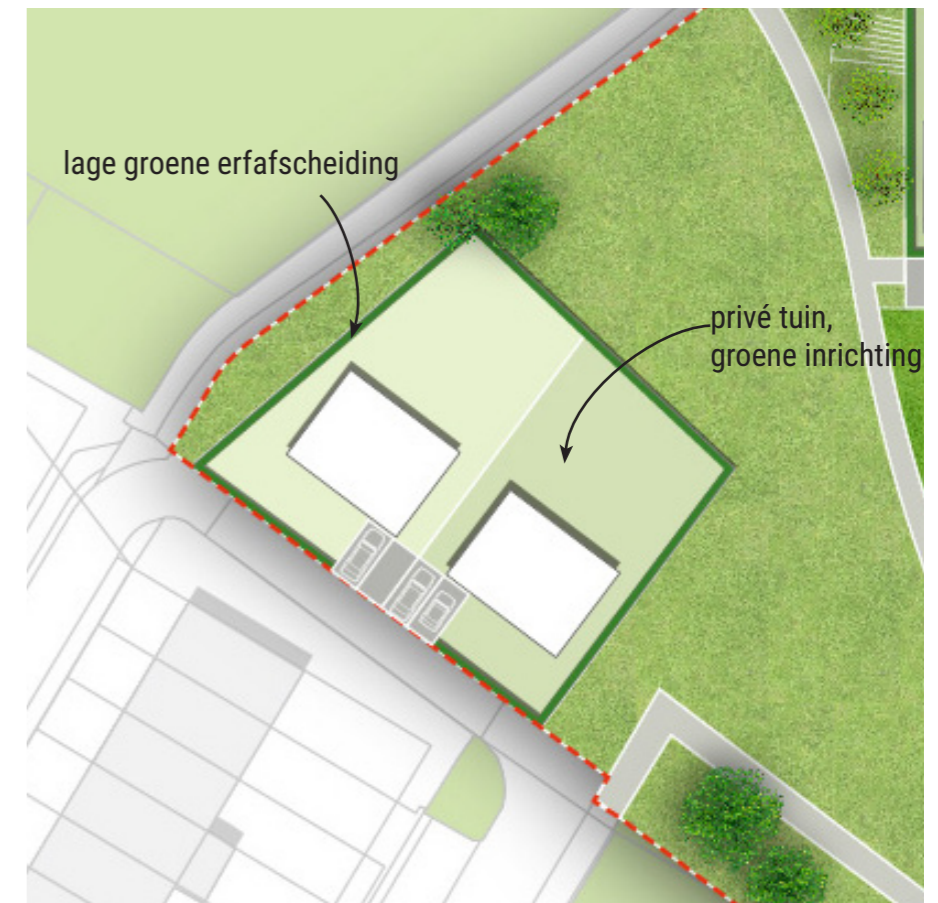
2 woningen, 1 bouwlaag met kap, 90 graden gedraaid ten opzichte van het basis model. De woningen hebben een dakoplossing die inspeelt op de groene omgeving en op de hoogteverschillen van de groenzone.

De woningen kunnen eventueel uitgevoerd worden met een groen dak voor een beter inpassing in de groene parkomgeving.

Om de privétuin zo veel mogelijk aan te laten sluiten op het park zal deze een groene inrichting moeten krijgen met een lage, groene erfafscheiding. Mogelijk kunnen toekomstige bewoners door plaatsen van bomen toch een meer privaat gedeelte creëren in de tuin.

Totaal kaveloppervlakte: ca. 877 m²

Footprint per woning: ca. 70 m², 1 laags bebouwing met kap



Variant gedraaid zonder kap

2 woningen van 1 bouwlaag (zonder kap).

Om de privétuin zo veel mogelijk aan te laten sluiten op het park zal deze een groene inrichting moeten krijgen met een lage, groene erfafscheiding. Mogelijk kunnen toekomstige bewoners door plaatsen van bomen toch een meer privaat gedeelte creëren in de tuin.

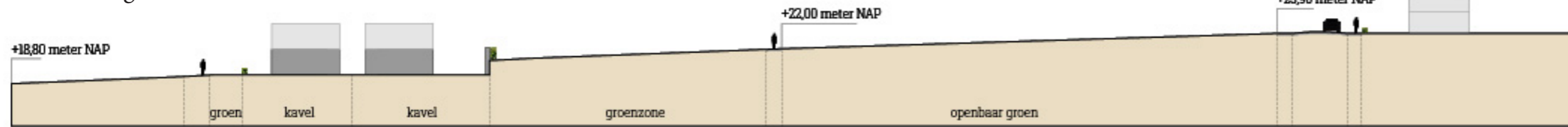
Totaal kaveloppervlakte: ca. 877 m²

Footprint woning: ca. 90 m², 1 laags bebouwing zonder kap

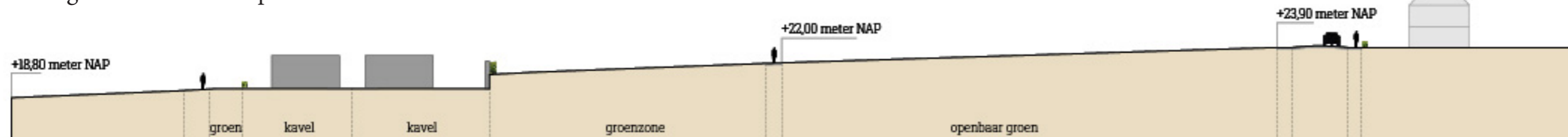
Variant Basis

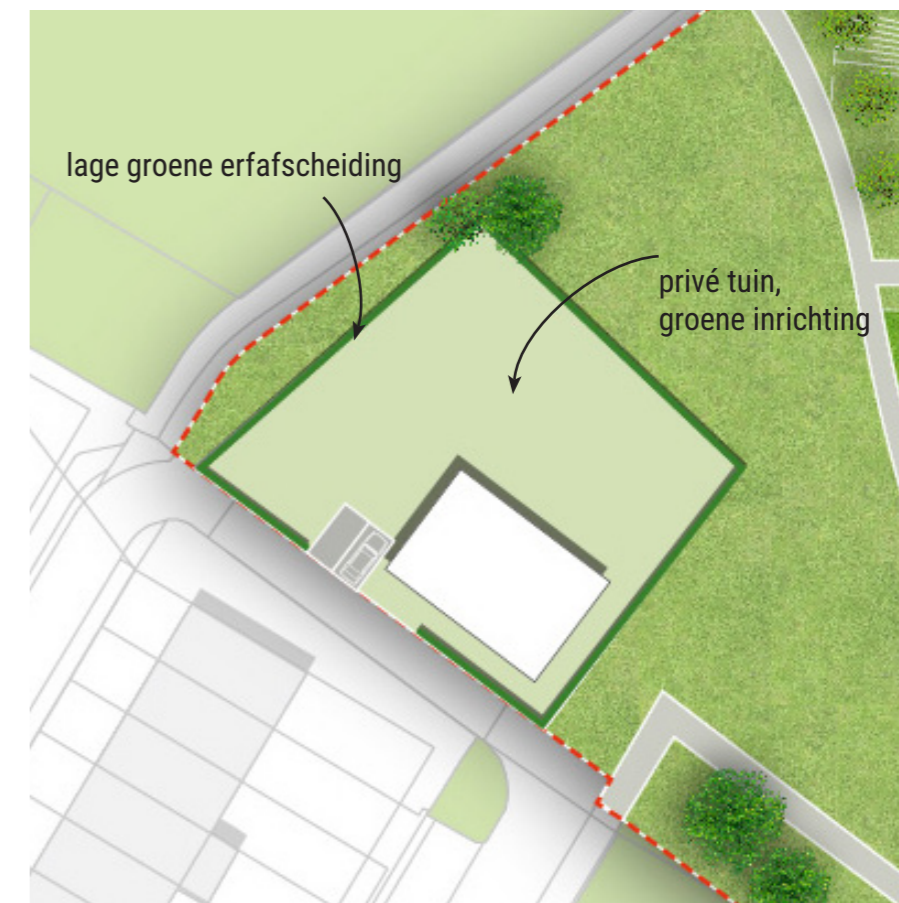


Variant Basis gedraaid



Variant gedraaid zonder kap





Variant semi verdiepte patiowoningen

2 gedeeltelijk verdiepte patiowoningen, 'verscholen' achter een landschappelijk ingepaste muur in het park. De kavels liggen op het niveau van het wandelpad ten noordwesten van de kavel. Hoogteverschillen kunnen eventueel op de kavel opgelost worden.

De muur wordt als onderdeel van het park ontworpen. De privéruimte om de muur heen (aan de parkzijde) wordt ingericht met lage begroeiing, geen erfafscheidingen. Park en kavel lopen zo naadloos in elkaar over. Tussen de woningen in liggen de patio's op het zuiden.

De eenduidig ontworpen muur en de kleine gevelopeningen aan de parkzijde zorgen ervoor dat de bebouwing vanuit het park één geheel lijkt; men ervaart geen 2 zelfstandige woningen.

Totaal kaveloppervlakte: ca. 877 m²
Footprint per woning: ca. 130 m², 1 laags bebouwing

Variant patiowoningen 'a niveau'

2 patiowoningen, 'verscholen' achter een landschappelijk ingepaste muur in het park. De oostelijke woning ligt hoger dan de westelijke en deze gaan met het niveau van het landschap mee. Hierdoor zal de muur hoger worden en vanuit het park beter zichtbaar zijn.

De muur wordt als onderdeel van het park ontworpen. De privéruimte om de muur heen (aan de parkzijde) wordt ingericht met lage begroeiing, geen erfafscheidingen. Park en kavel lopen zo naadloos in elkaar over. Tussen de woningen in liggen de patio's op het zuiden.

De eenduidig ontworpen muur en de kleine gevelopeningen aan de parkzijde zorgen ervoor dat de bebouwing vanuit het park één geheel lijkt; men ervaart geen 2 zelfstandige woningen.

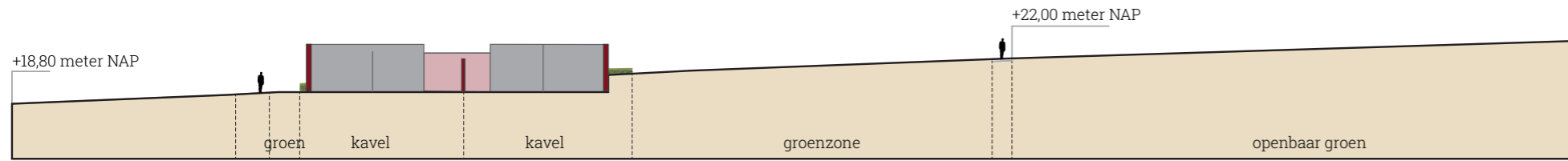
Totaal kaveloppervlakte: ca. 877 m²
Footprint per woning: ca. 130 m², 1 laags bebouwing

Variant 1 woning 1 kavel

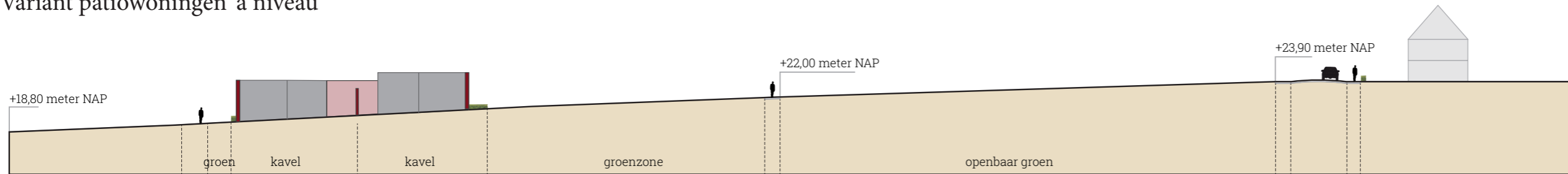
1 grote woning van 1 bouwlaag (met of zonder kap). De woning is gesitueerd aan de Jan Tooropstraat en staat parallel aan deze weg. Om de privéruimte zo veel mogelijk aan te laten sluiten op het park zal deze een groene inrichting moeten krijgen met een lage, groene erfafscheiding. Mogelijk kunnen toekomstige bewoners door plaatsen van bomen toch een meer privaat gedeelte creëren in de tuin.

Totaal kaveloppervlakte: ca. 877 m²
Footprint woning: ca. 180 m², 1 laags bebouwing eventueel met kap

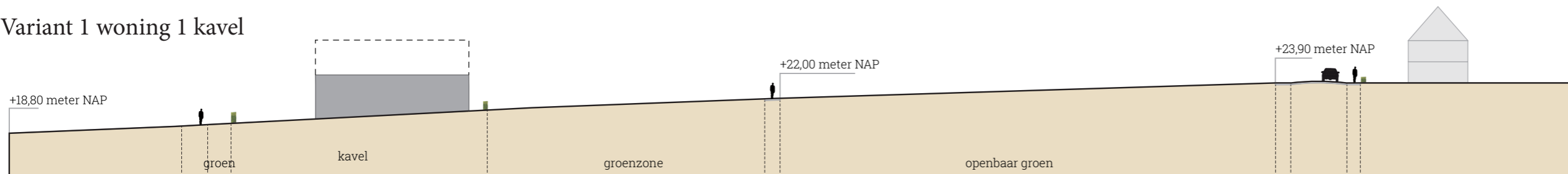
Variant semi verdiepte patiowoningen

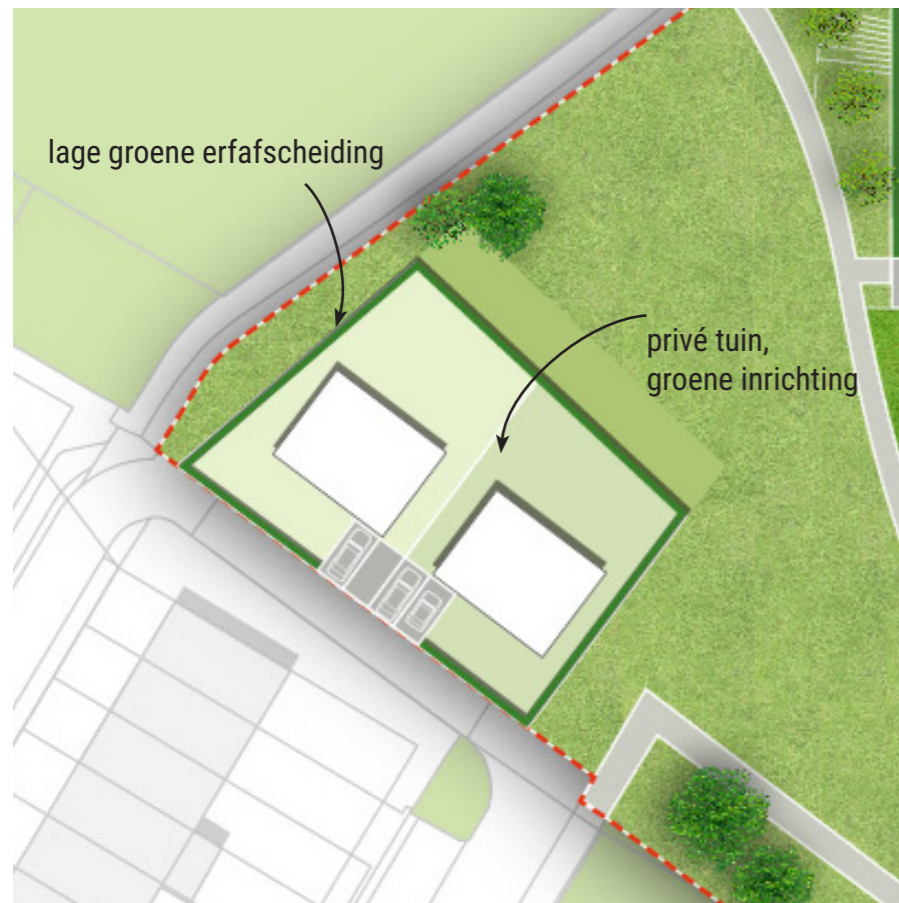


Variant patiowoningen 'a niveau'



Variant 1 woning 1 kavel





Gedraaid light

2 woningen, 1 bouwlaag.

Kavel is kleiner ten opzichte van de kavels uit de vorige varianten, hierdoor steekt deze minder ver het park. Zodat de zichtassen door het park beter worden gewaarborgd.

Om de privétuin zo veel mogelijk aan te laten sluiten op het park zal deze een groene inrichting moeten krijgen met een lage, groene erfafscheiding. Mogelijk kunnen toekomstige bewoners door plaatsen van bomen toch een meer privaat gedeelte creëren in de tuin.

Totaal kaveloppervlakte: ca. 730 m²

Footprint per woning: ca. 90 m², 1 laags bebouwing met kap



Patio light

2 gedeeltelijk verdiepte patio-woningen, 'verscholen' achter een landschappelijk ingepaste muur in het park. De kavels liggen op het niveau van het wandelpad ten noordwesten van de kavel. Hoogteverschillen kunnen eventueel op de kavel opgelost worden.

Kavel is kleiner ten opzichte van de semi verdiepte patio woningen, hierdoor steekt deze minder ver het park. Zodat de zichtassen door het park beter worden gewaarborgd.

De muur wordt als onderdeel van het park ontworpen. De privéruimte om de muur heen (aan de parkzijde) wordt ingericht met lage begroeiing, geen erfafscheidingen. Park en kavel lopen zo naadloos in elkaar over. Tussen de woningen in liggen de patio's op het zuiden.

De eenduidig ontworpen muur en de kleine gevelopeningen aan de parkzijde zorgen ervoor dat de bebouwing vanuit het park één geheel lijkt; men ervaart geen 2 zelfstandige woningen.

Totaal kaveloppervlakte: ca. 730 m²

Footprint per woning: ca. 130 m², 1 laags bebouwing

Variant basis light



Variant patio light

