

Hoofdstuk 2

beschermd wonen

woning beschermd wonen



plattgrond woning Beschermd Wonen

Toelichting

Het gehele complex is opgebouwd op een stramien van 7 meter. Hierdoor ontstaat een maatsysteem waarop gevarieerd wordt en op elke laag een bijzondere woonbuurt ontstaat. Een woonbuurt bestaat uit 10 bewoners. Elk gebouw heeft 4 buurten welke onderling met elkaar zijn verbonden. Vanuit elke buurt is er een buitenruimte vanuit de buurtkamer bereikbaar en via het trappenhuis heeft elke buurt toegang tot het park.

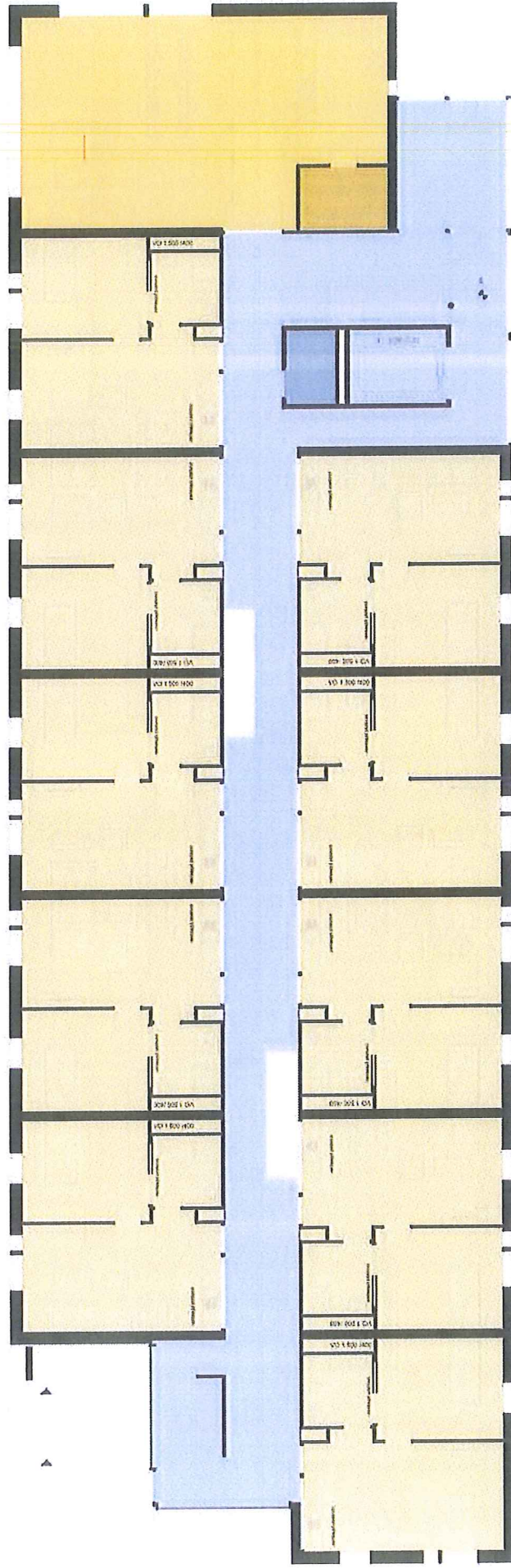
De verkeersruimte is breed en heeft vides waarmee de verticale relatie tussen de verschillende woonbuurten wordt versterkt en daglicht in de verkeersruimte komt. De inrichting van de verkeersruimten is zodanig dat er loopcircuits ontstaan. De loopcircuits bevinden zich zowel binnen een buurt maar ook koppelingen naar andere buurten zijn mogelijk. De circuits lopen niet dood maar eindigen om een trappenhuis en om een zijte aan het beekdal waardoor "achtjes" kunnen worden gelopen.

Bij de entree's van de verschillende buurten bevinden zich verschillende algemene voorzieningen zodat deze altijd en voor iedereen goed bereikbaar zijn. Ook bevindt zich hier een berging waar een kleine voorraad kan worden opgeborgen en de wasmachines zich bevinden. De installaties bevinden zich voor een belangrijk deel in de grondwal waardoor deze aan het beeld worden onttrokken.

Door de consequente maatsystematiek is het in de toekomst mogelijk de huidige buurtkamers en algemene ruimten om te bouwen tot appartementen. Tevens is het mogelijk een 2-tal appartementen te combineren tot een enkel appartementen van circa 90m².

Het totale BVO per buurt is circa 800 m².

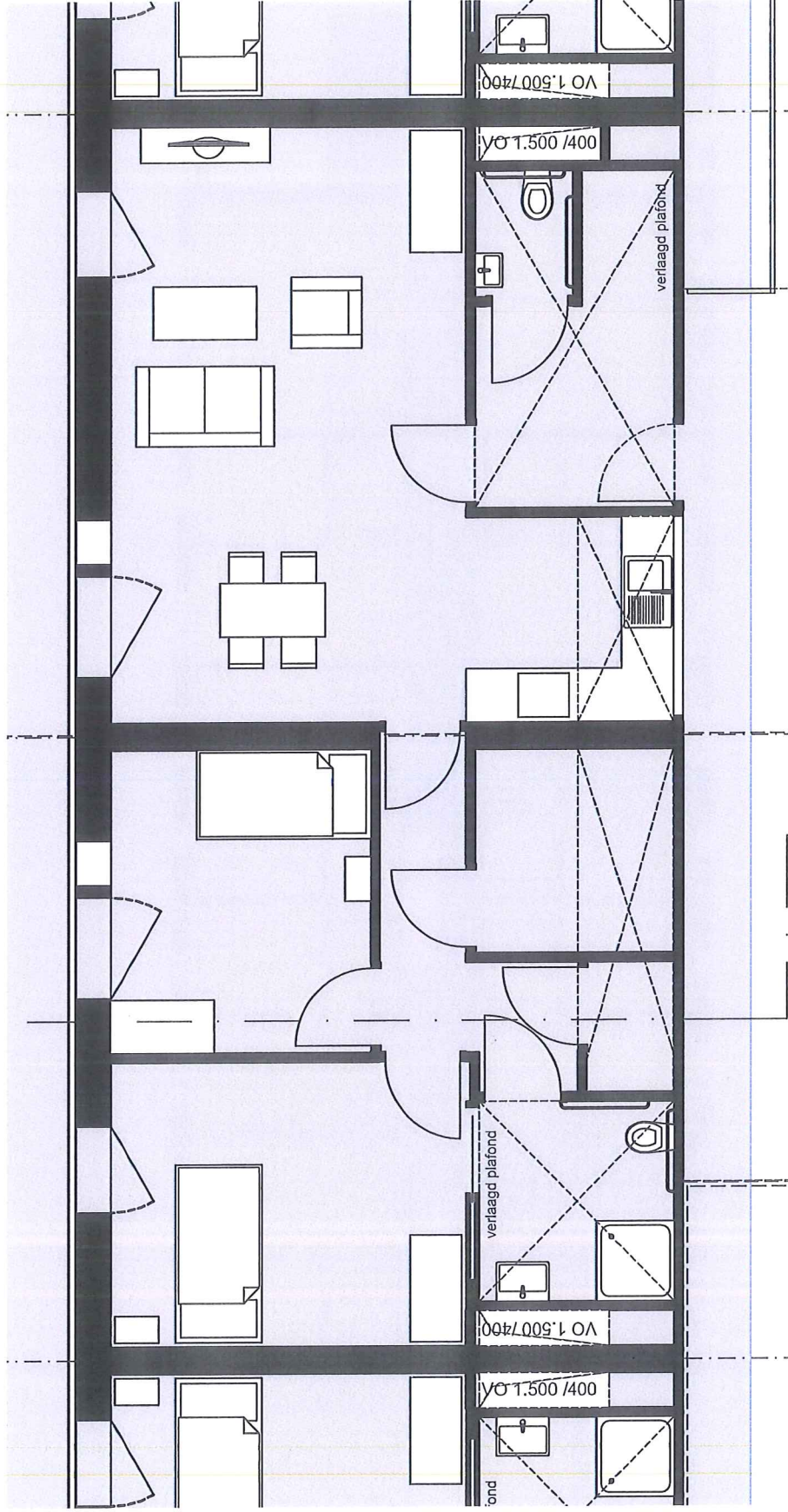
Het totale BVO is: 8x800= 6400m²



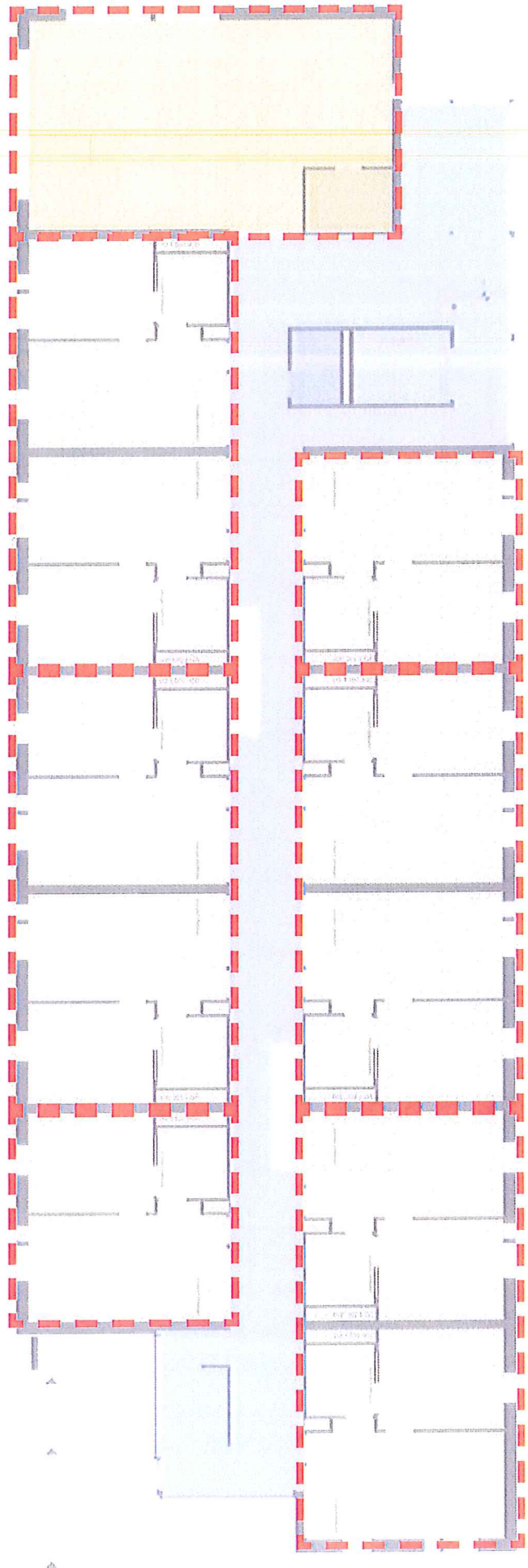
I H A B C D E F G H A

plattgrond buurt Beschermd Wonen

flexibiliteit
beschermd wonen

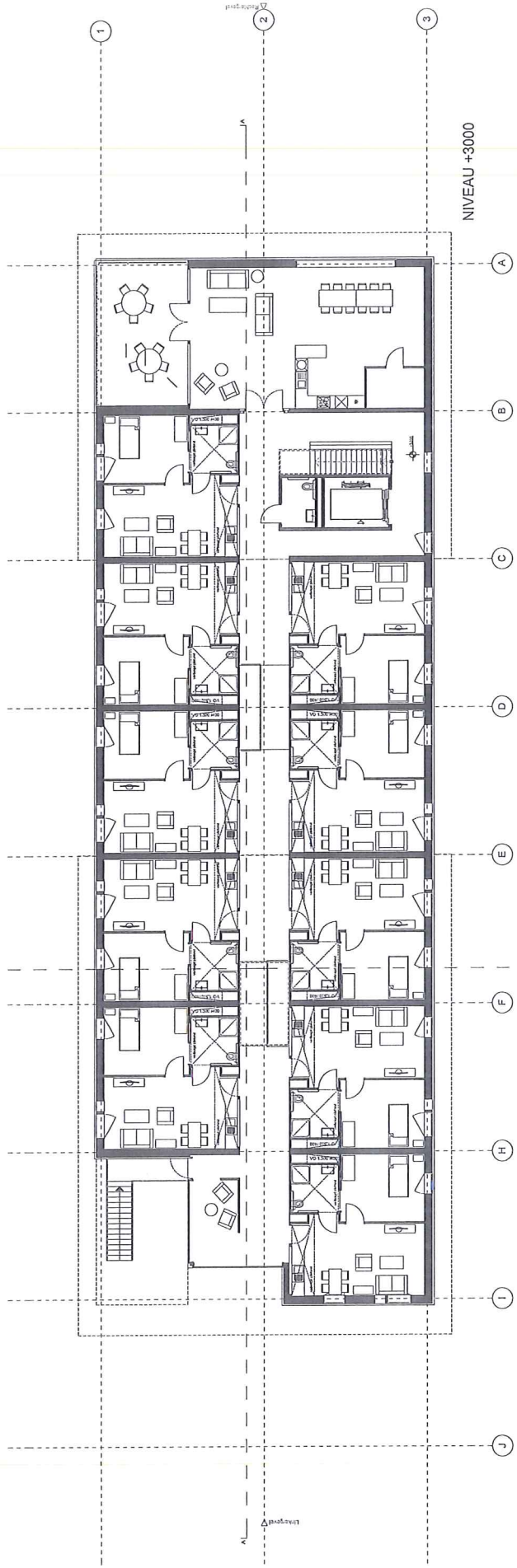
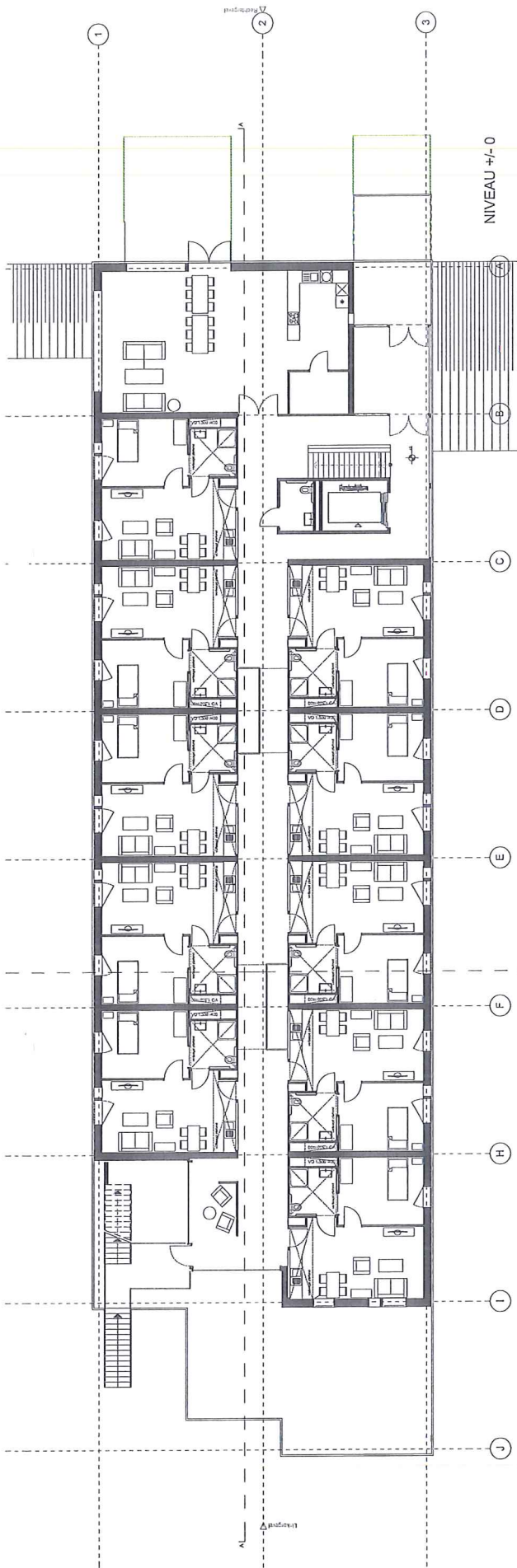


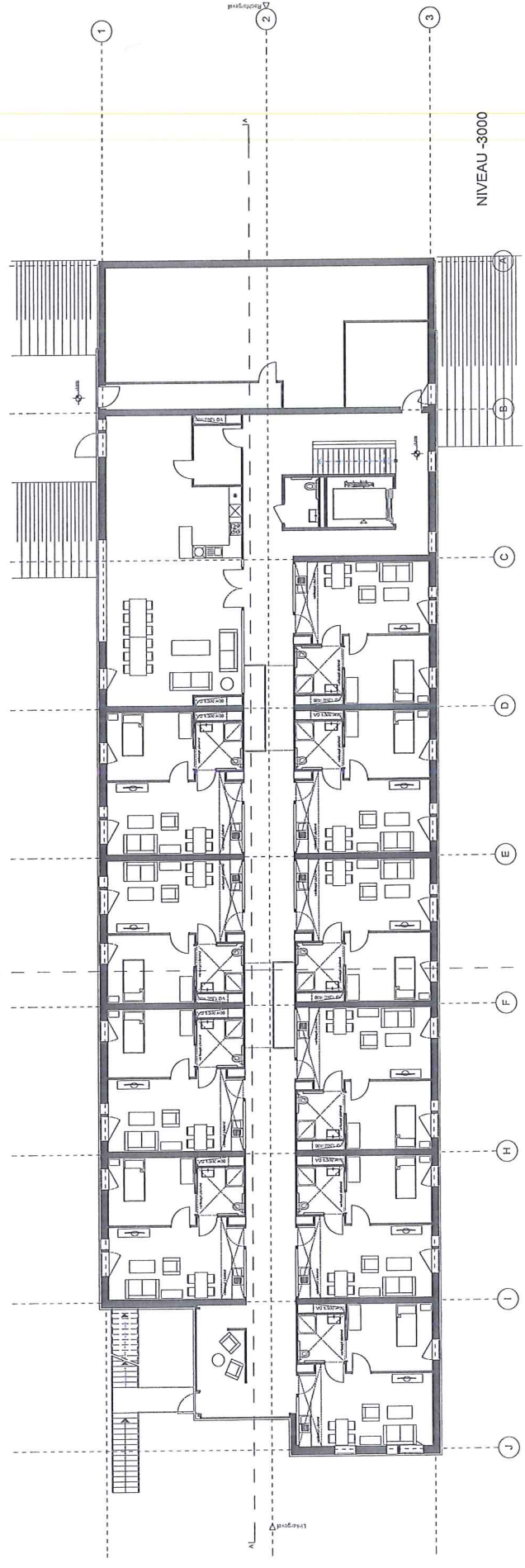
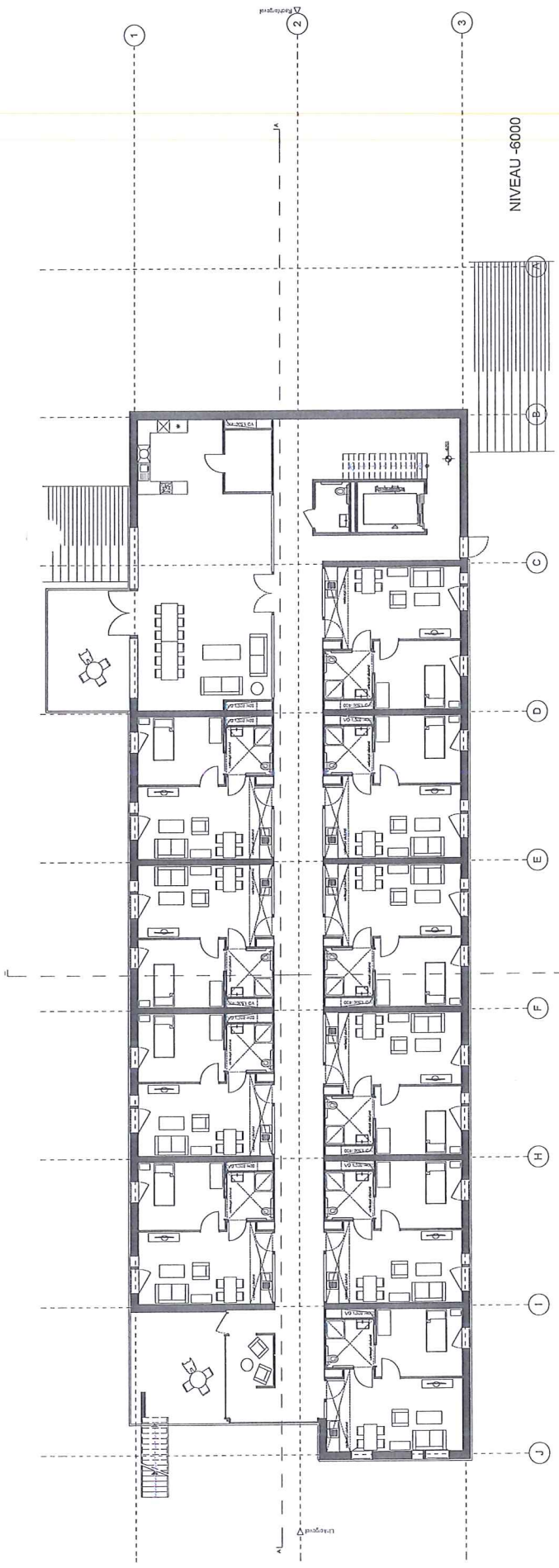
mogelijke plattegrond samengevoegde woning



A B C D E F G H I

mogelijke plattegrond omgebouwde woonbuurt





Hoofdstuk 3

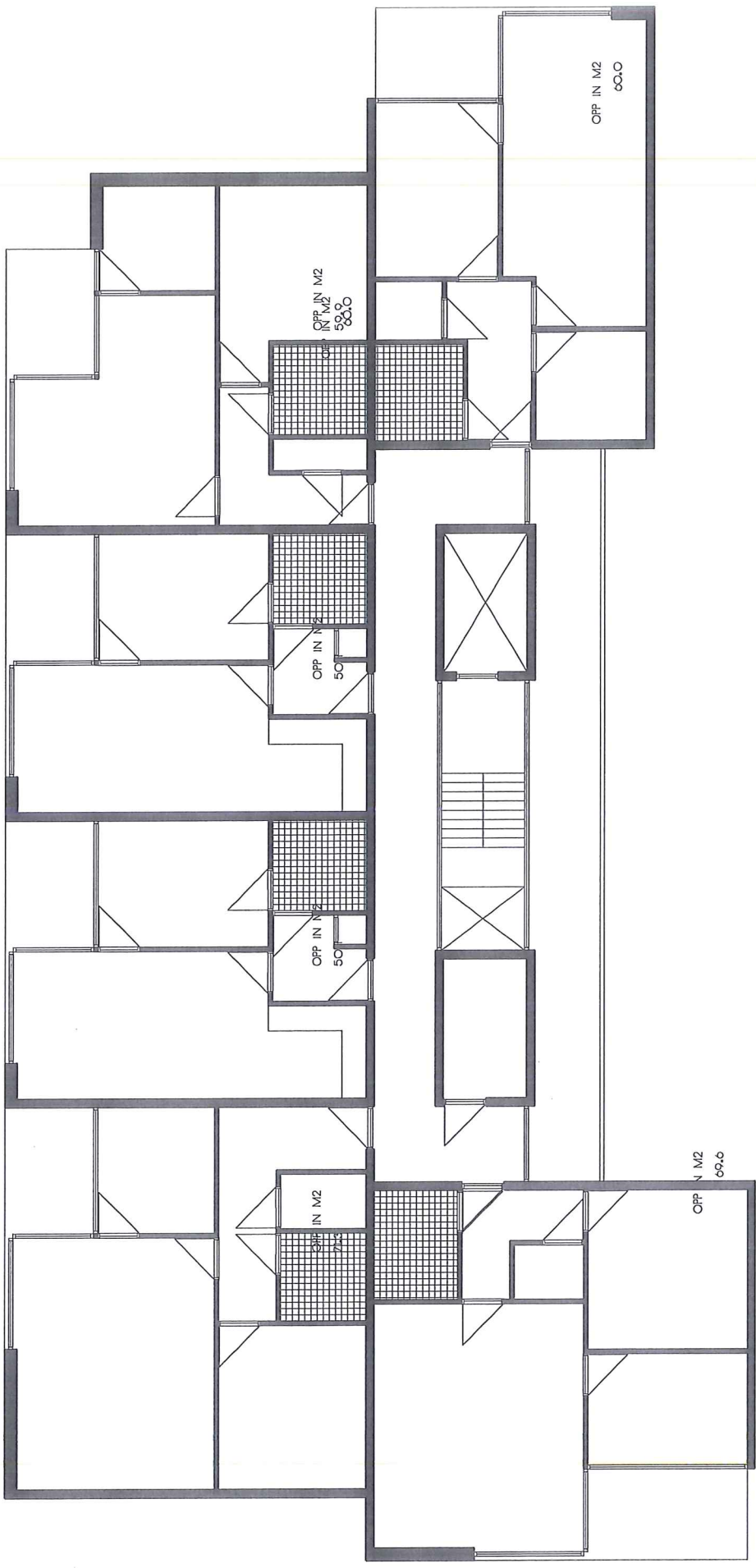
wonen met een plus

Toelichting

Wonen met een plus bestaat uit 28 woningen variërend in grootte van 55m² tot 75m² GBO. De verschillende woningen zijn verdeeld over verschillende lagen in het gebouw. Elke woning krijgt een eigen parkeerplek onder maaiveld, hier bevinden zich ook de bergingen voor de woningen. Net als het Beschermd Wonen maakt ook het Wonen met een Plus optimaal gebruik van het aanwezige hoogteverschil. Richting het beekdal komt er een laag met woningen bij, daaronder komt het parkeren.

De Plus woningen vormen samen met het Beschermd Wonen een ensemble met een half omsloten plein waar mogelijk kleine commerciële functies in de plint komen.

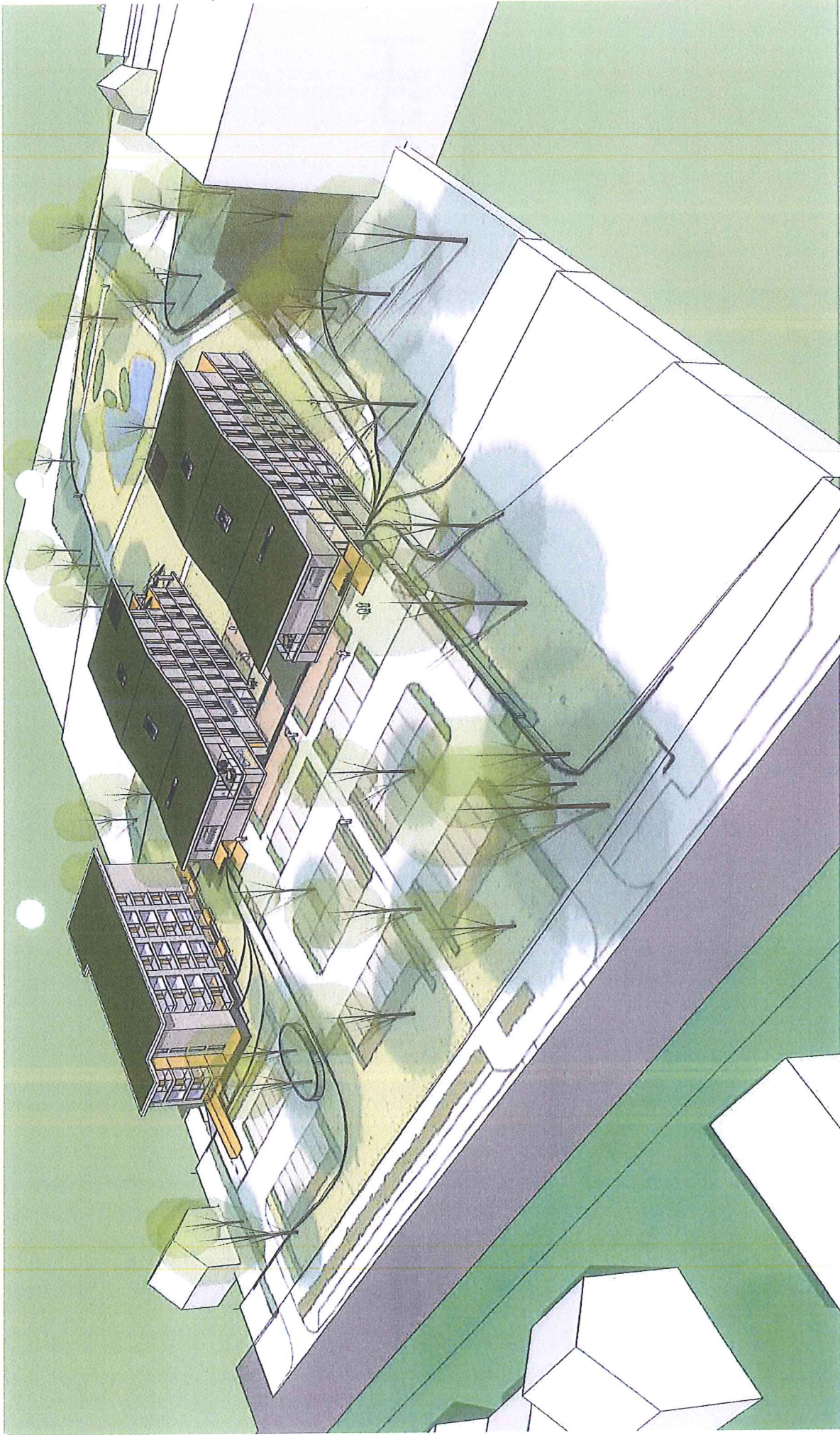
Hiernaast staat een basis plattegrond van een bouwlaag met de verschillende woningplattegronden.



plattgrond Wonen met een Plus

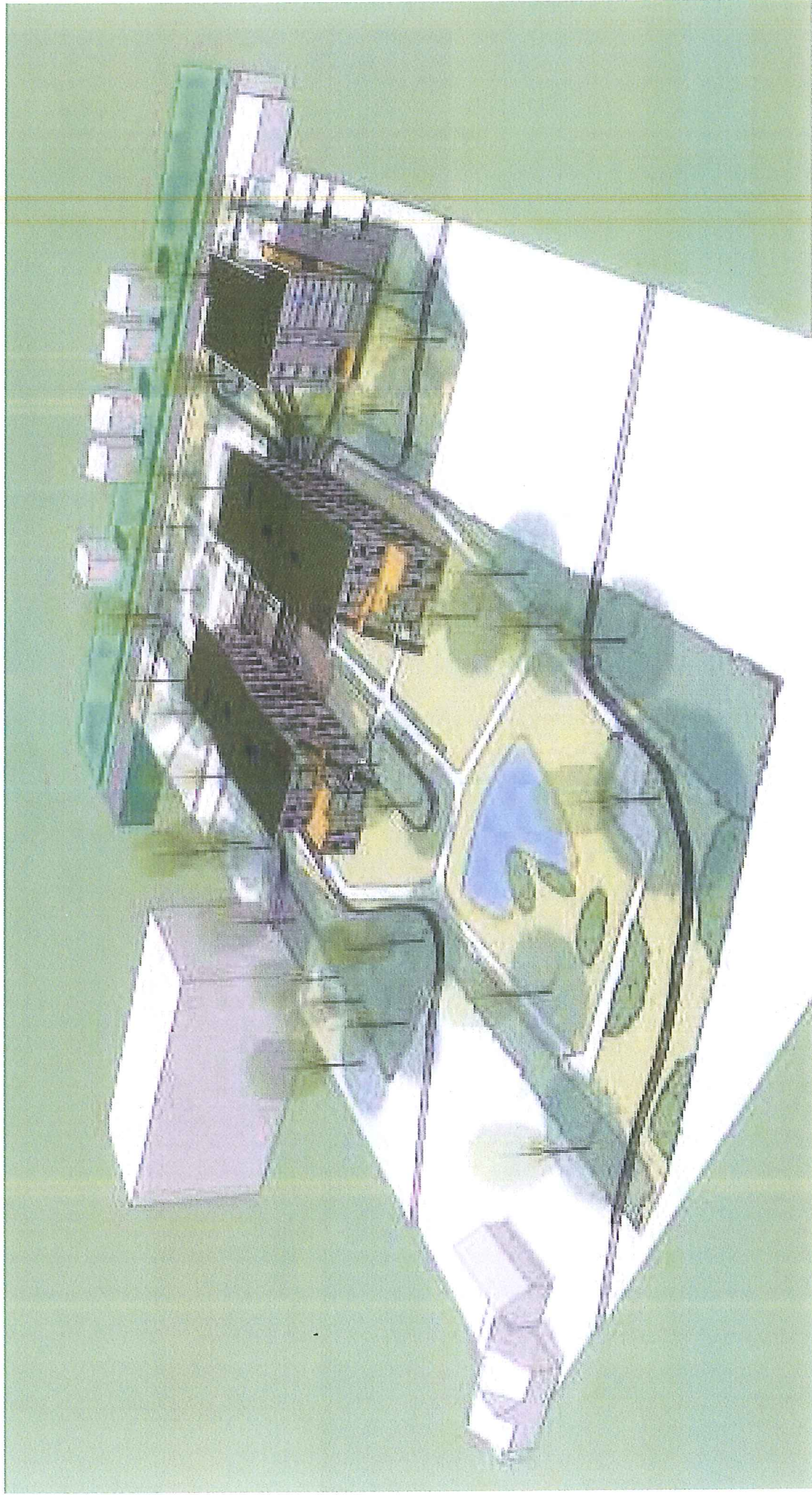
Hoofdstuk 4

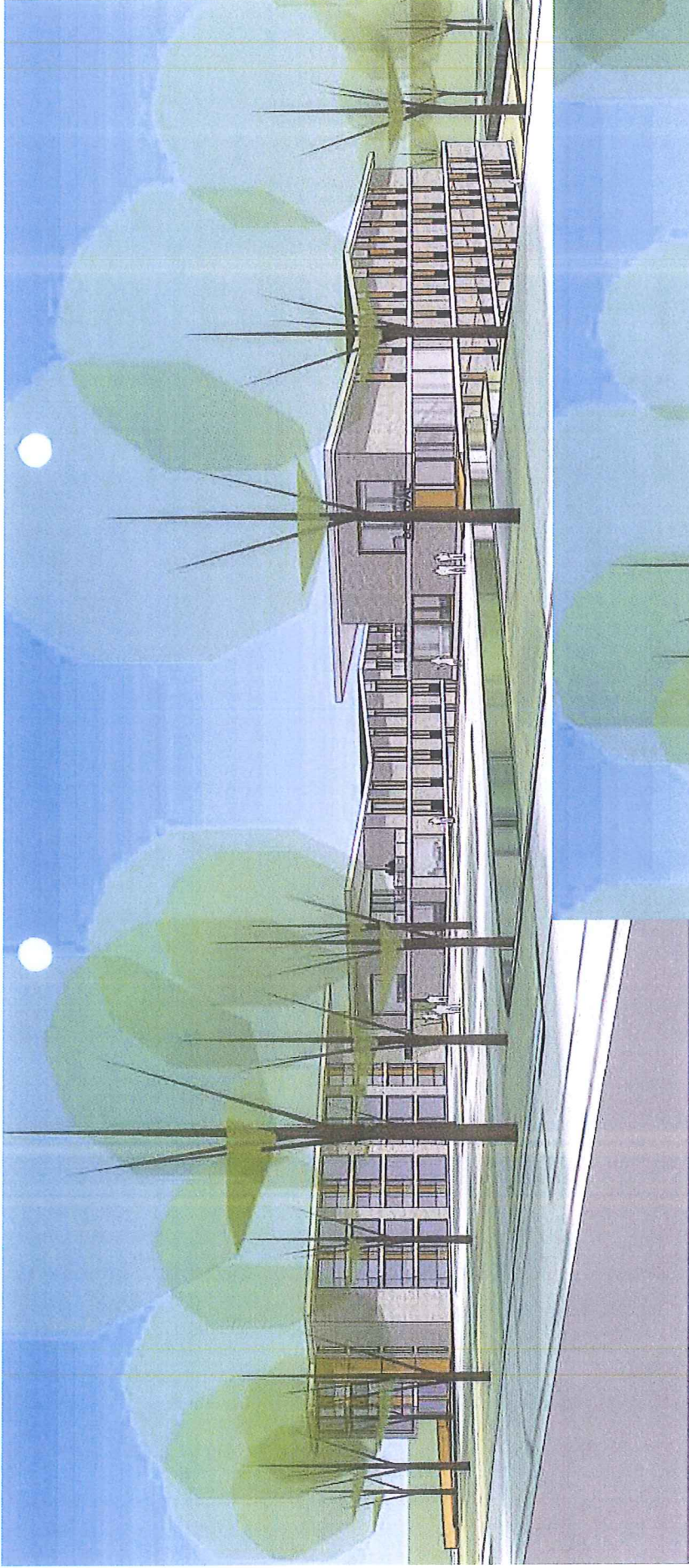
impressiebeelden



vogelvlucht vanaf Utrechtsesweg

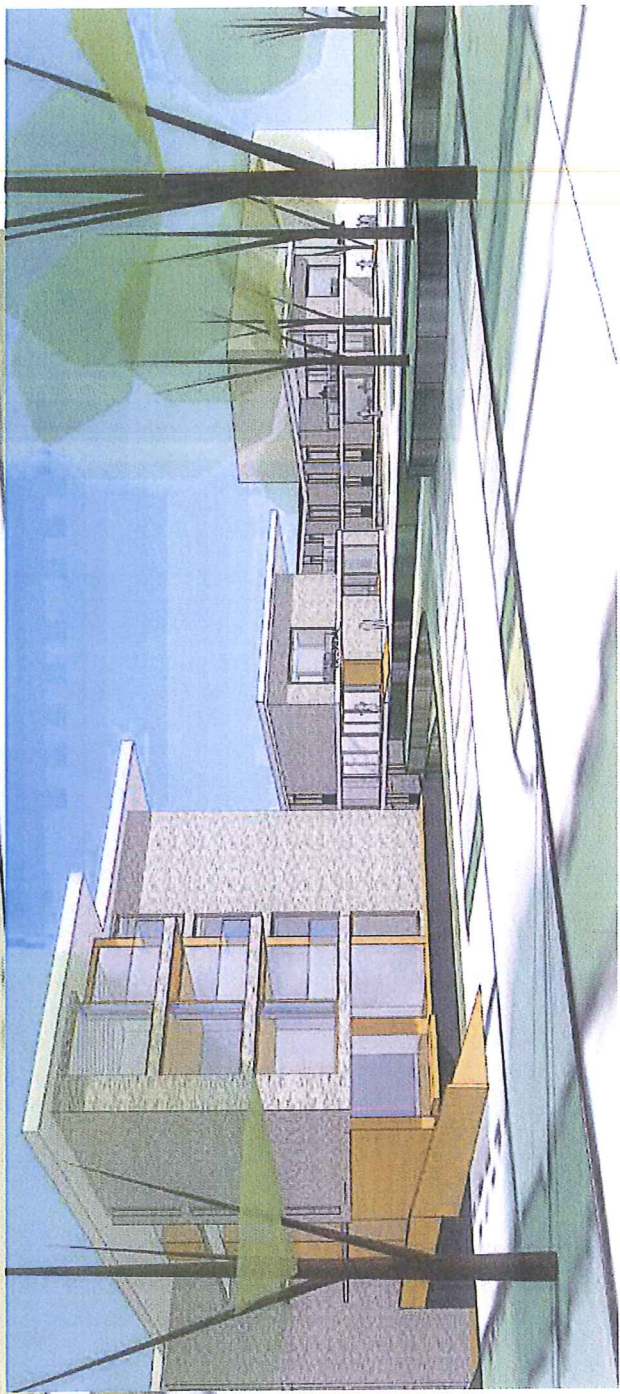
vogelvlucht vanaf het beekdal



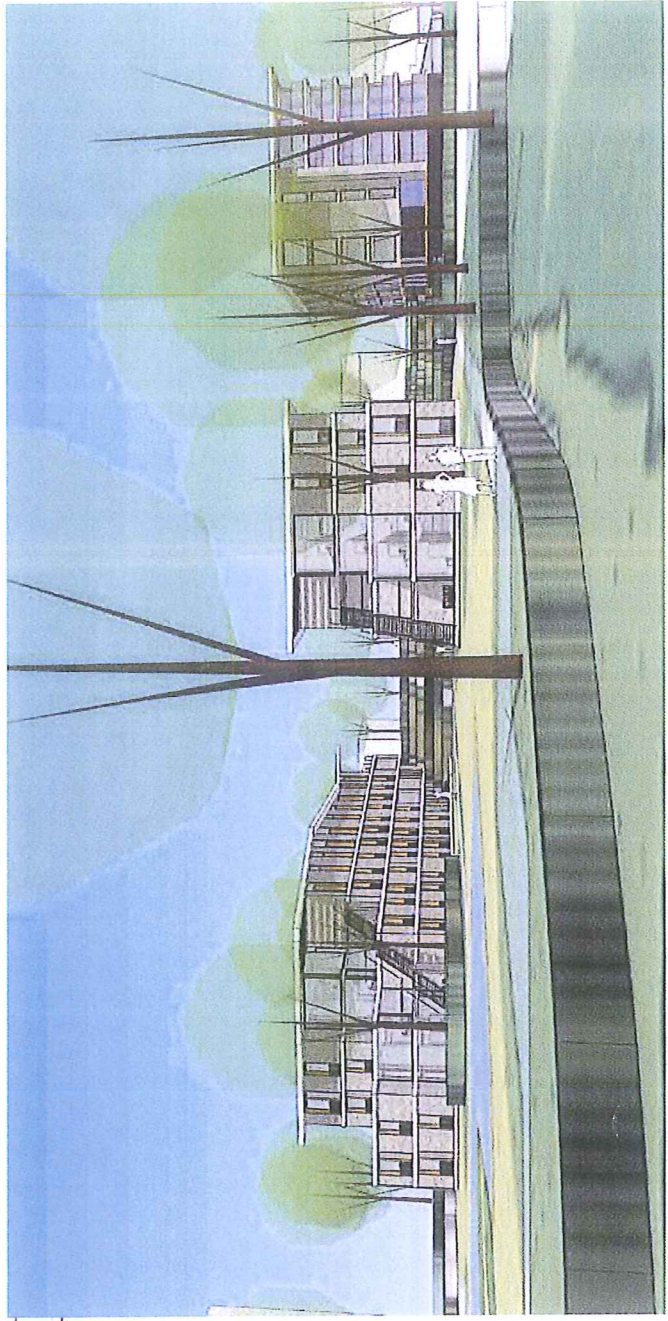
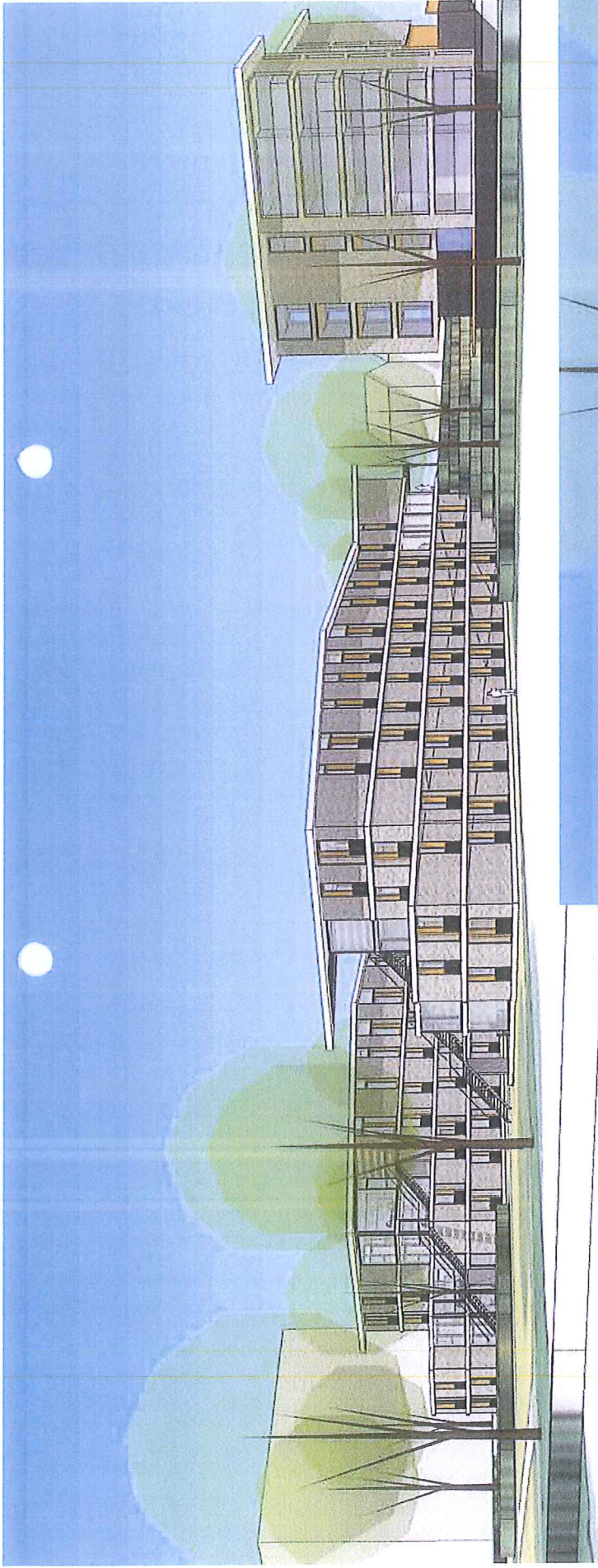


impressies vanaf Utrechtseweg

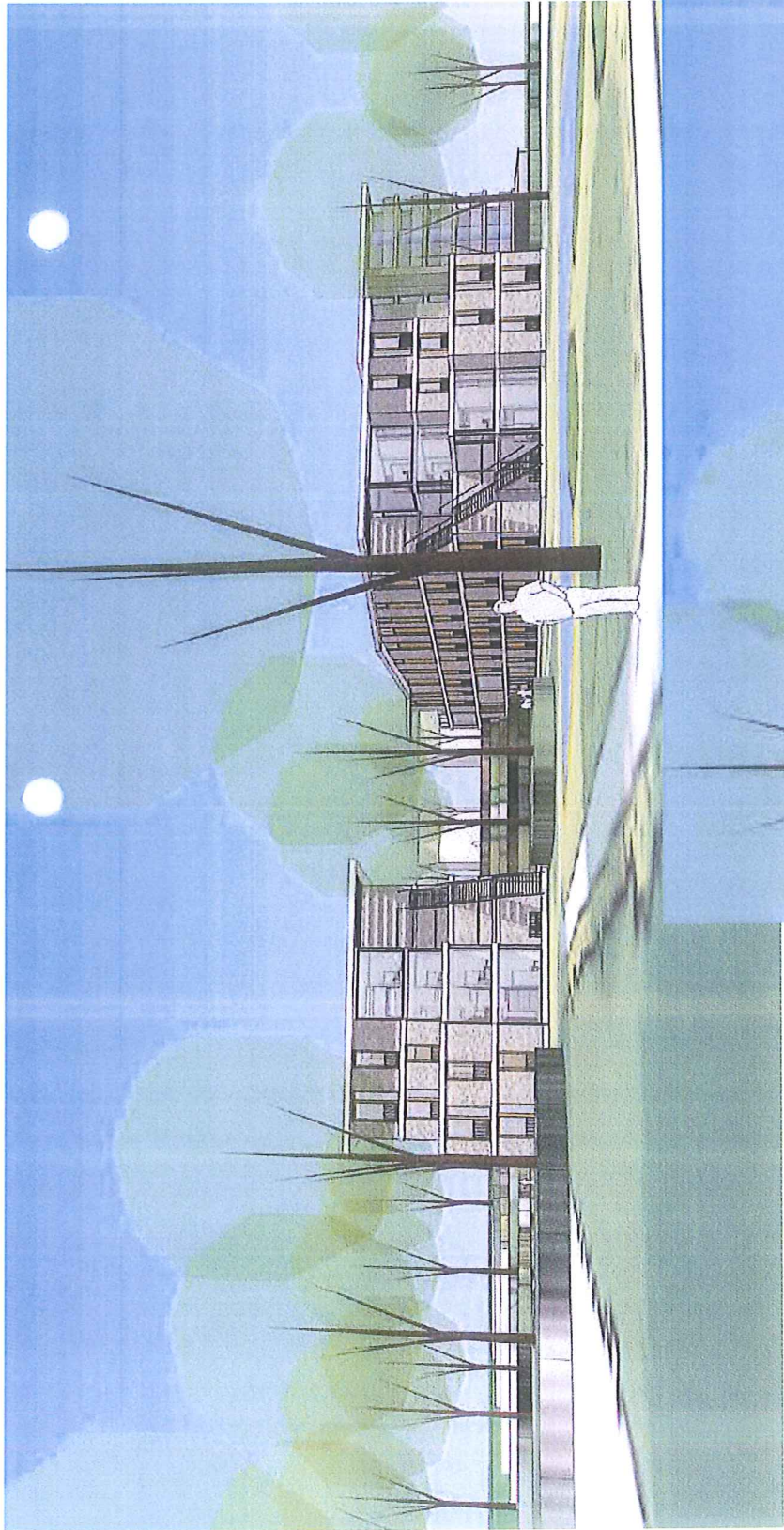




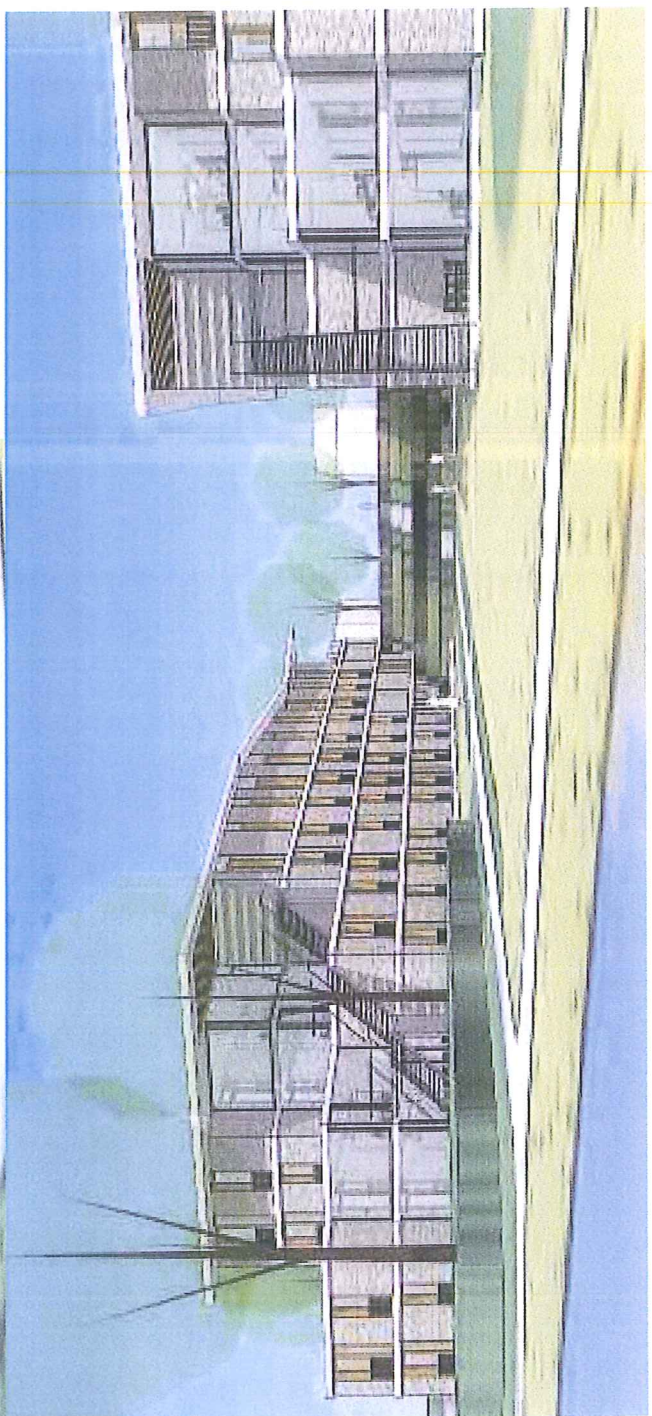
impressies vanaf Utrechtseweg

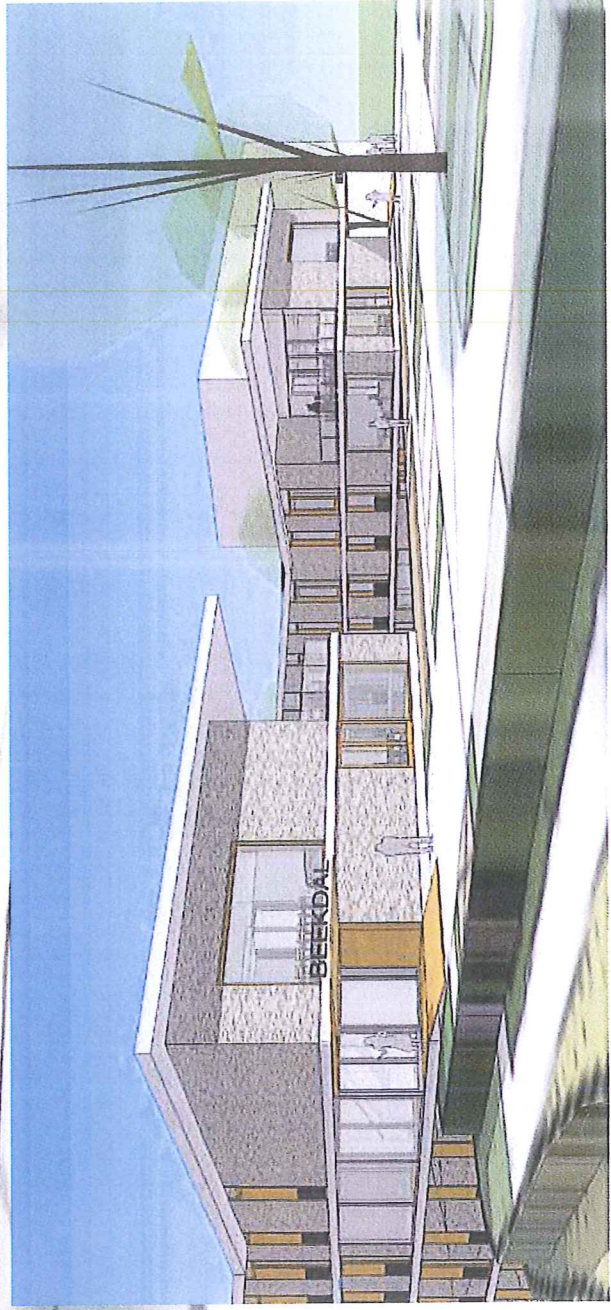


impressies vanaf het beekdal



impressies vanaf het beekdal

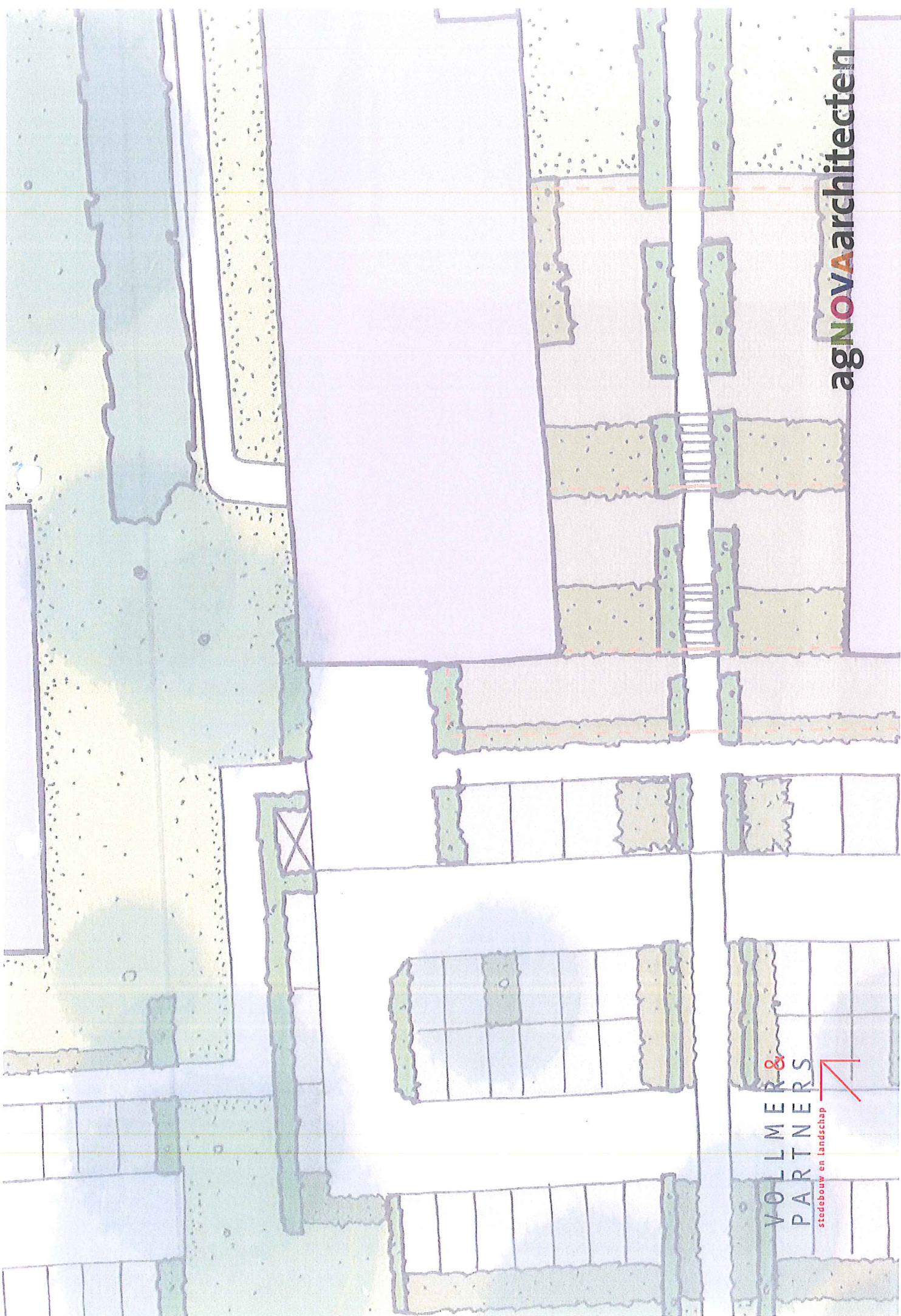




impressies entree's



impressies binnengebied



VOLLMEERS
&
PARTNERS
stedebouw en landschap

agNOVAarchitecten