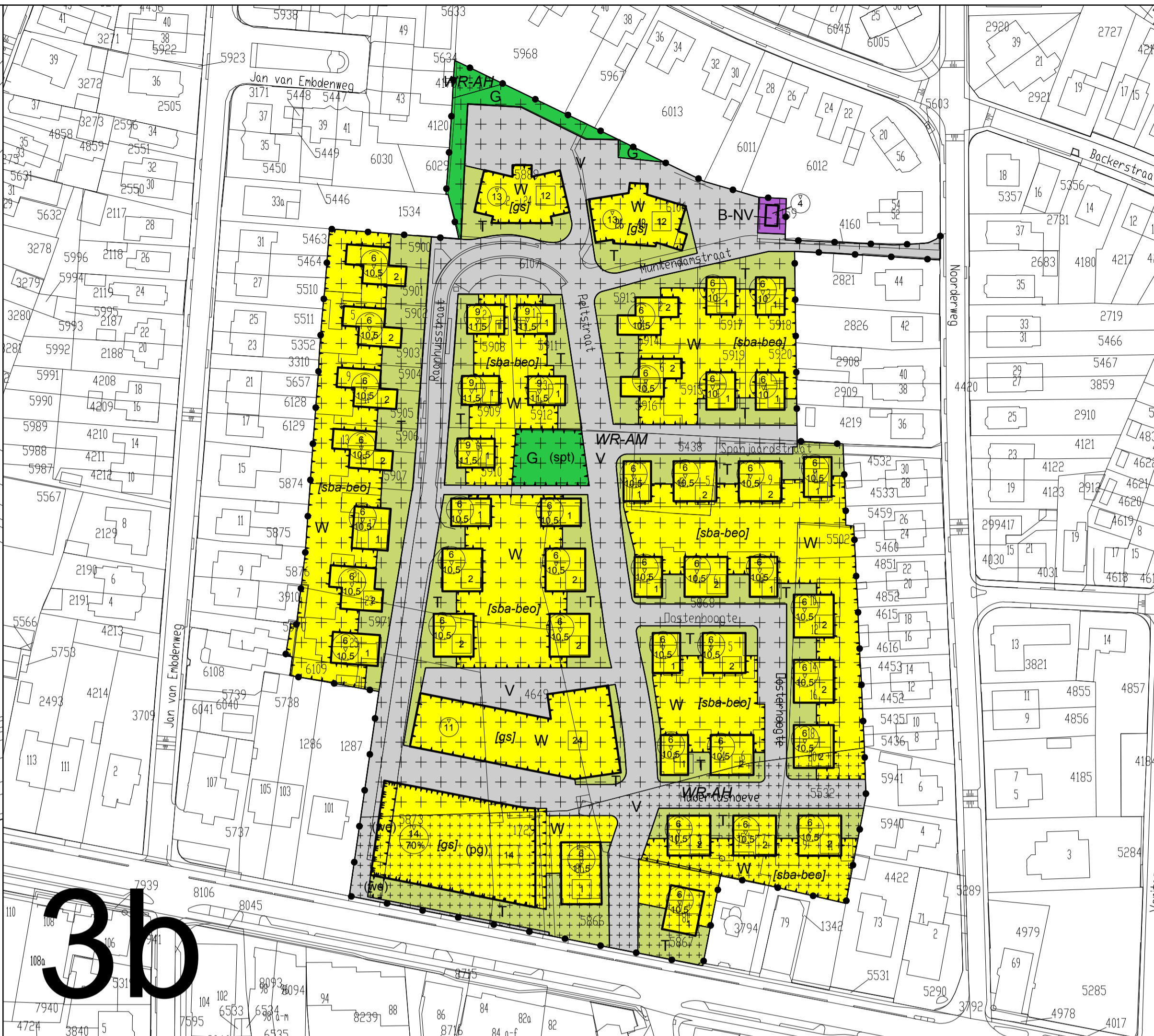
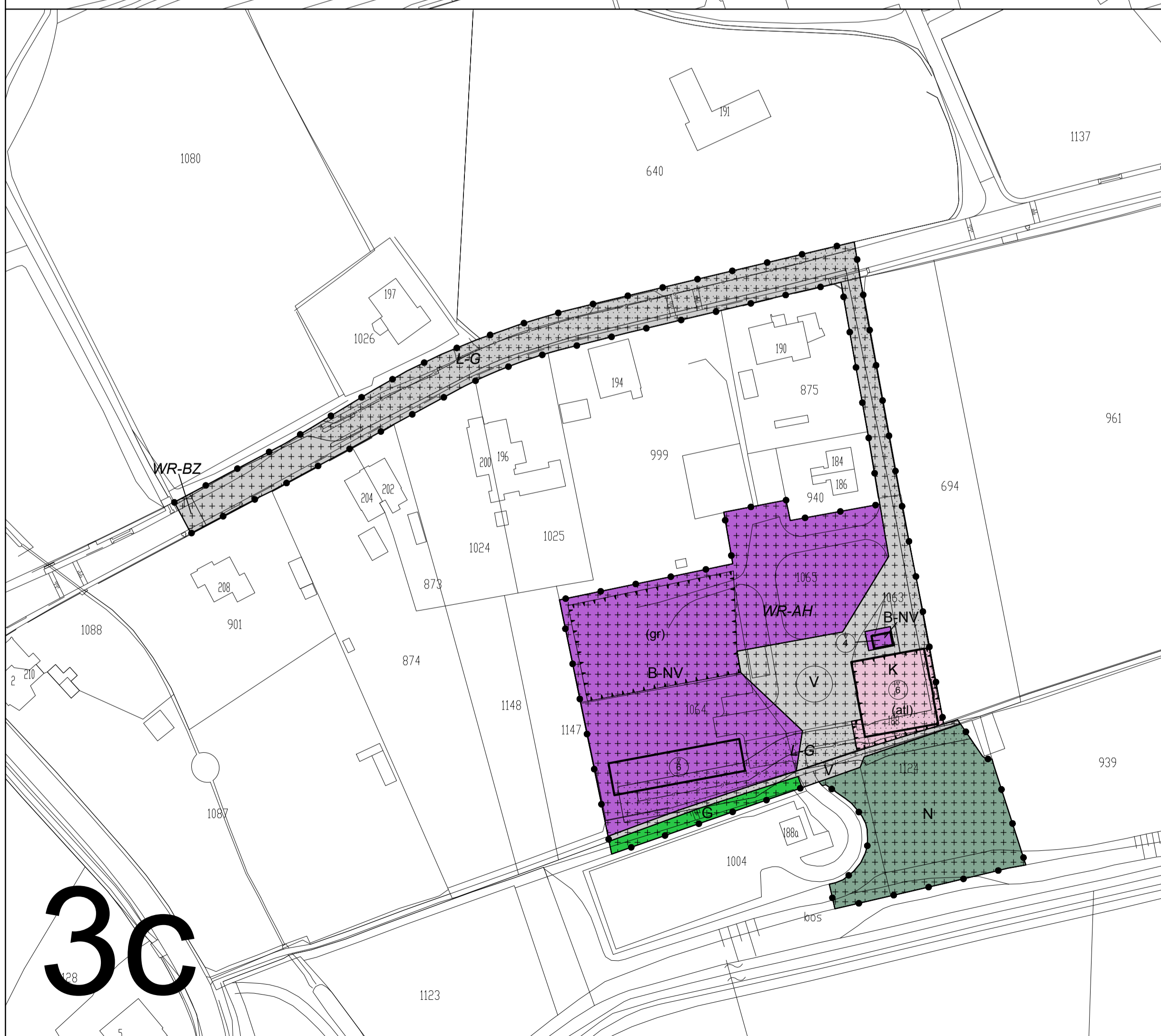


3a



3b



3c



3d

3e

### LEGENDA

**PLANGEBIED**

plangebied

**BESTEMMINGEN**

AW-L	Agrarisch met waarden - Landschap	T	Tuin
B-NV	Bedrijf - Nutsvoorziening	V	Verkeer
C-1	Centrum - 1	V-SV	Verkeer - Spoorverkeer
GD-1	Gemengd - 1	WA	Water
G	Groen	WA-SED	Water - Specifiek Ecologische Doelstelling
G-P	Groen - Park	W	Wonen
H	Horeca	L-G	Leiding - Gas
K	Kantoor	WR-AH	Waarde - Archeologie hoge verwachting
M	Maatschappelijk	WR-AM	Waarde - Archeologie middelhoge verwachting
M-ZI	Maatschappelijk - Zorginstelling	WR-BEB	Waarde - Beeldbepalende boom
N	Natuur	WR-BZ	Waarde - Beschermingszone niet-watervoorlatende lagen en grondwaterstromen

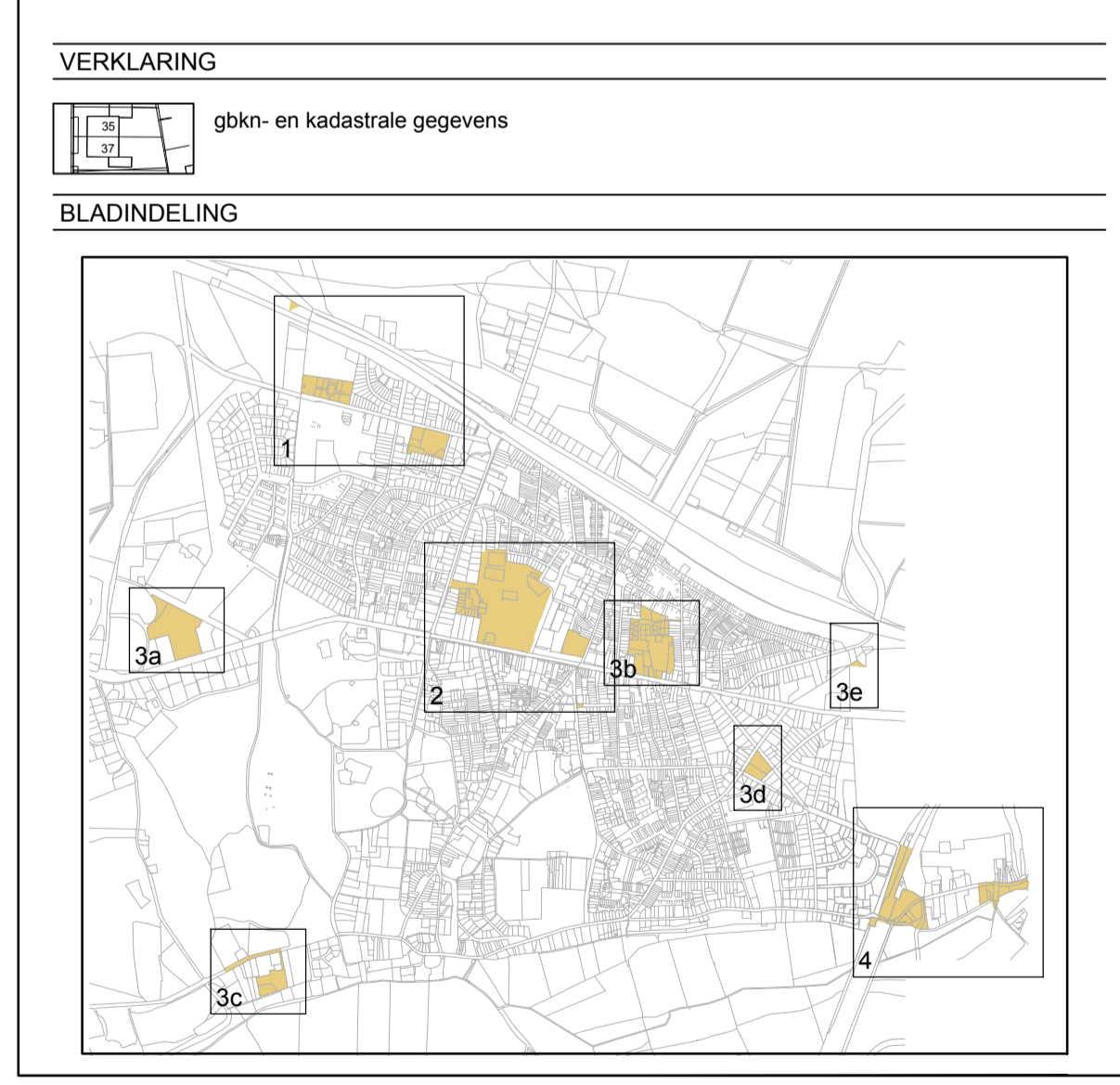
**AANDUIDINGEN**

(at)	atelier	[sba-ok]	specifieke bouwaanduiding - overkapping
(co)	cultuur en ontspanning	[sba-beo]	specifieke bouwaanduiding - bouwhoogte en oppervlakte
(ev)	evenemententerrein	[sba-bv]	specifieke bouwaanduiding - bouwvorm
(gr)	gronddepot	[sba-pm1]	specifieke bouwaanduiding - peilmaat 1
(pg)	parkeergarage	[sba-pm2]	specifieke bouwaanduiding - peilmaat 2
(p)	parkeerterrein	[sba-pm3]	specifieke bouwaanduiding - peilmaat 3
(sh-zh1)	specifieke vorm van horeca - zorghotel 1	[sba-d1]	specifieke bouwaanduiding - dakvorm 1
(sm-jc)	specifieke vorm van maatschappelijk - jongeren centrum	[sba-vau]	specifieke bouwaanduiding - vergroten aanbouwen uitgesloten
(spt)	speeltuin	7.5	maximum bouwhoogte (m)
(t)	tuin	8	maximum bouwhoogte (m)
(we)	weg	18	maximum goothoogte (m)
(w)	wonen	60%	maximum bebouwingspercentage (%), maximum bouwhoogte (m)
(zw)	zorgwoning	6.9	maximum bebouwingspercentage (%), maximum goothoogte (m)
	bouwvlak	75%	maximum bebouwingspercentage (%), maximum goothoogte (m)
[gsj]	gestapeld	2	maximum aantal wooneenheden
[sba-bh]	specifieke bouwaanduiding - bouwhoogte		hartlijn leiding - gas

**VERKLARING**

gbkn- en kadastrale gegevens

**BLADINDELING**

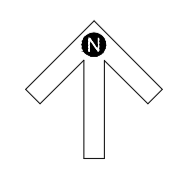


bestemmingsplan Oosterbeek Veegbestemmingsplan 2012

schaal: 1 : 1000  
 formaat: A1  
 projectnummer: 120280  
 bladnummer: 3  
 aantal bladen: 4  
 identificatiecode: NL.IMRO.0274.bp0143cb-va03

datum: 23-11-2012  
 datum ondergrond: -  
 voorontwerp: 31-08-2012  
 vaststelling: 30-01-2013

gemeente Renkum



SA&B Postbus 479, 6800 AL Arnhem T 026 357 89 11 | www.sa&b.nl