

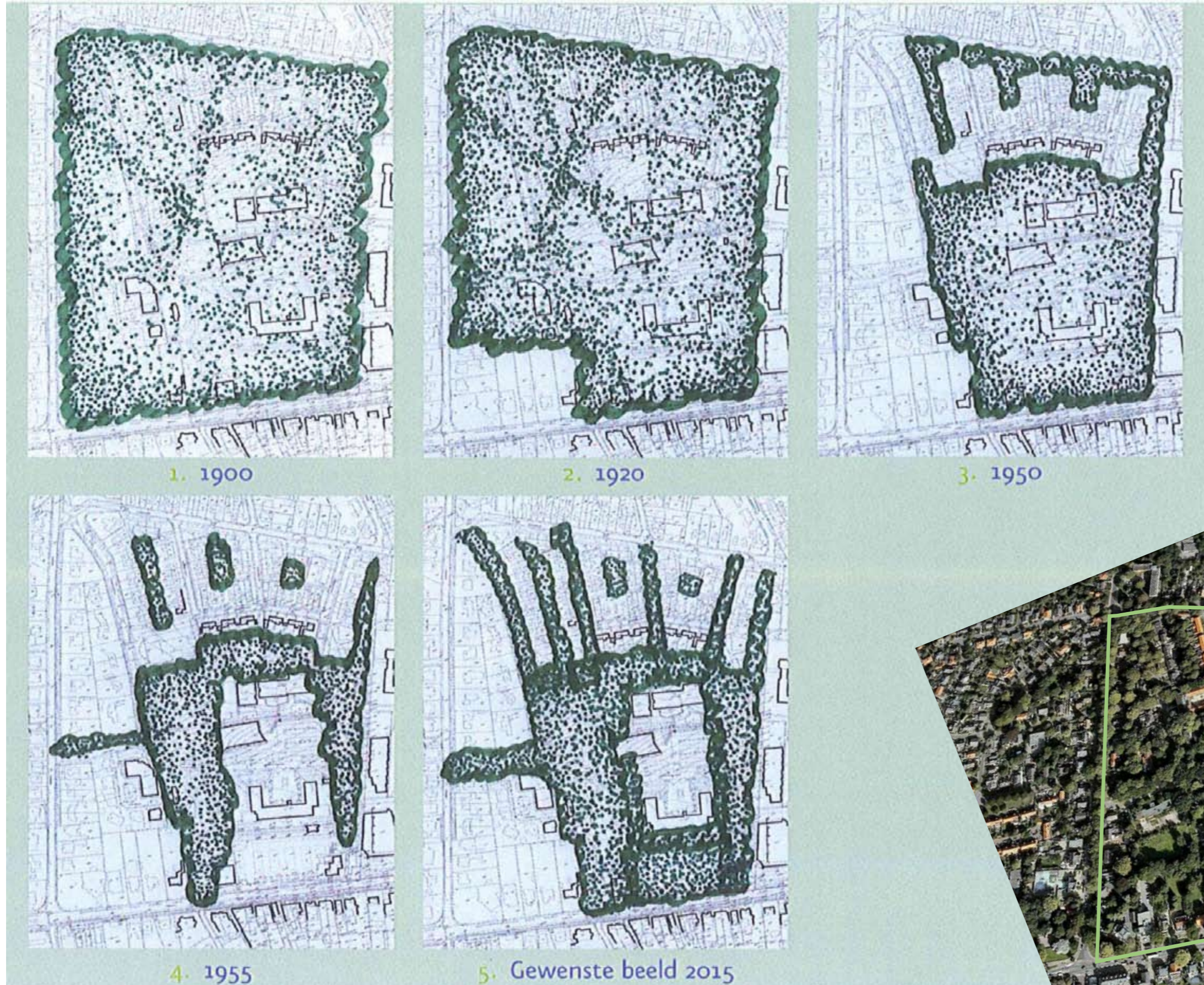
bouwen in park Dennenkamp



Munninghofflaan Oosterbeek



••••• locatie nieuwbouw  
14 seniorenwoningen



Historische ontwikkeling en het gewenste beeld in 2015 (bron: Landschapvisie Ron Pfeiffer, 2009)



**1** Behoud van de bestaande beukenbomen.  
Absoluut noodzakelijk om het parkkarakter te behouden.  
Zicht op schoolgebouw en gemeentehuis ingekaderd.



**2** Bomen in westelijke strook handhaven.

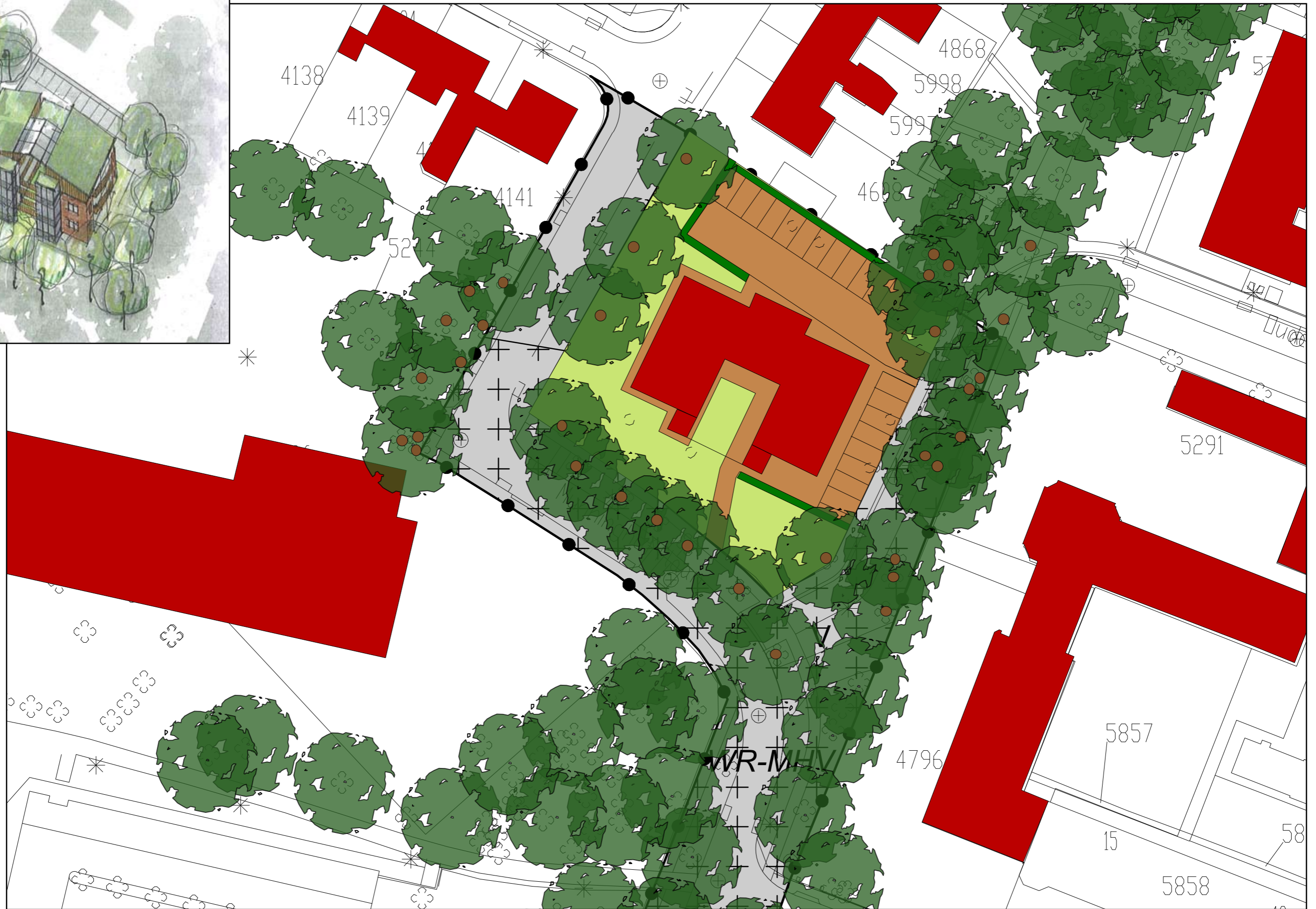


**3** Bestaande openbare parkstrook handhaven.  
Zichtlijn naar markante toren van vml. klooster handhaven.



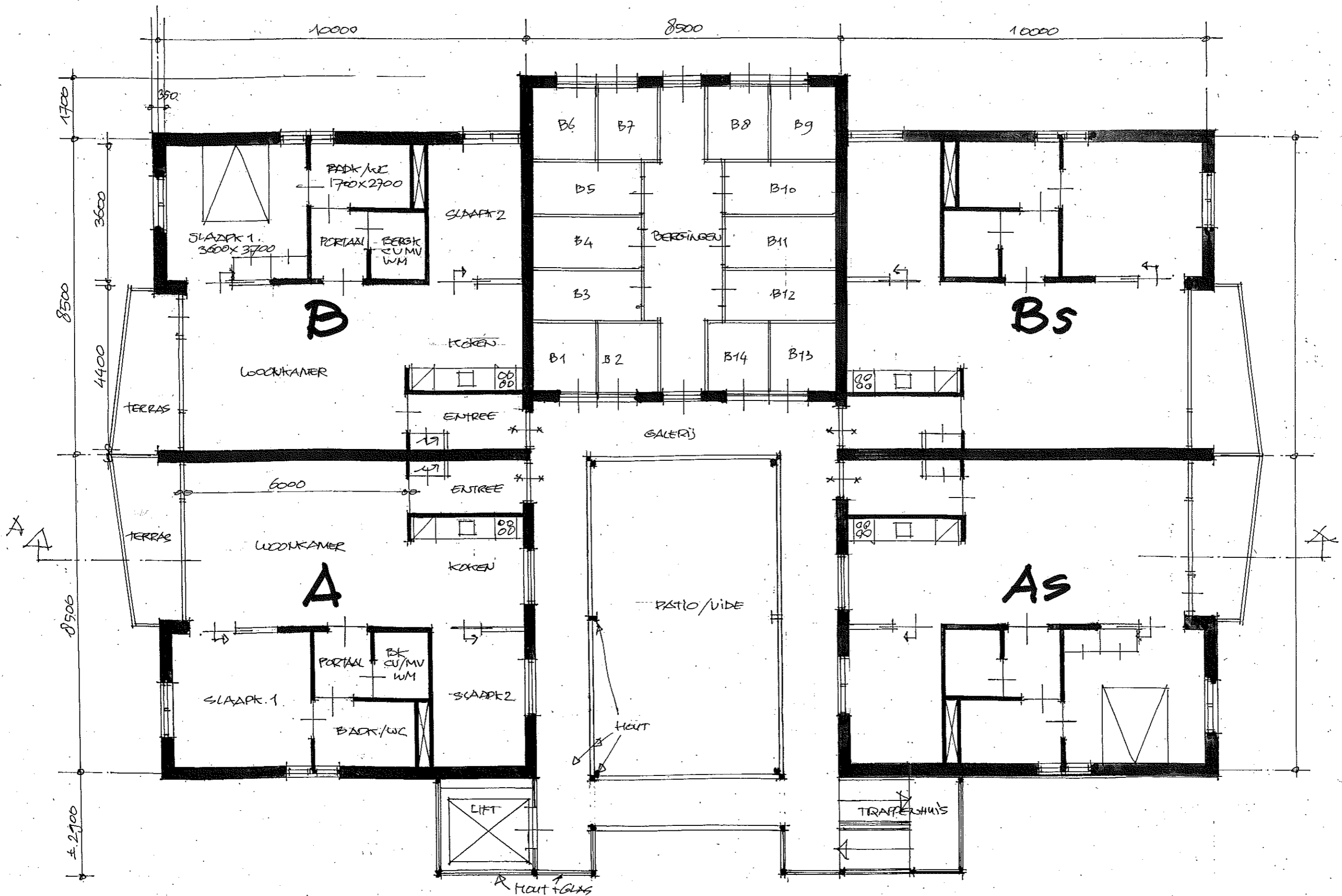
**4** Bestaande openbare parkstrook handhaven.  
Zichtlijn naar toegang park en schoolgebouw.





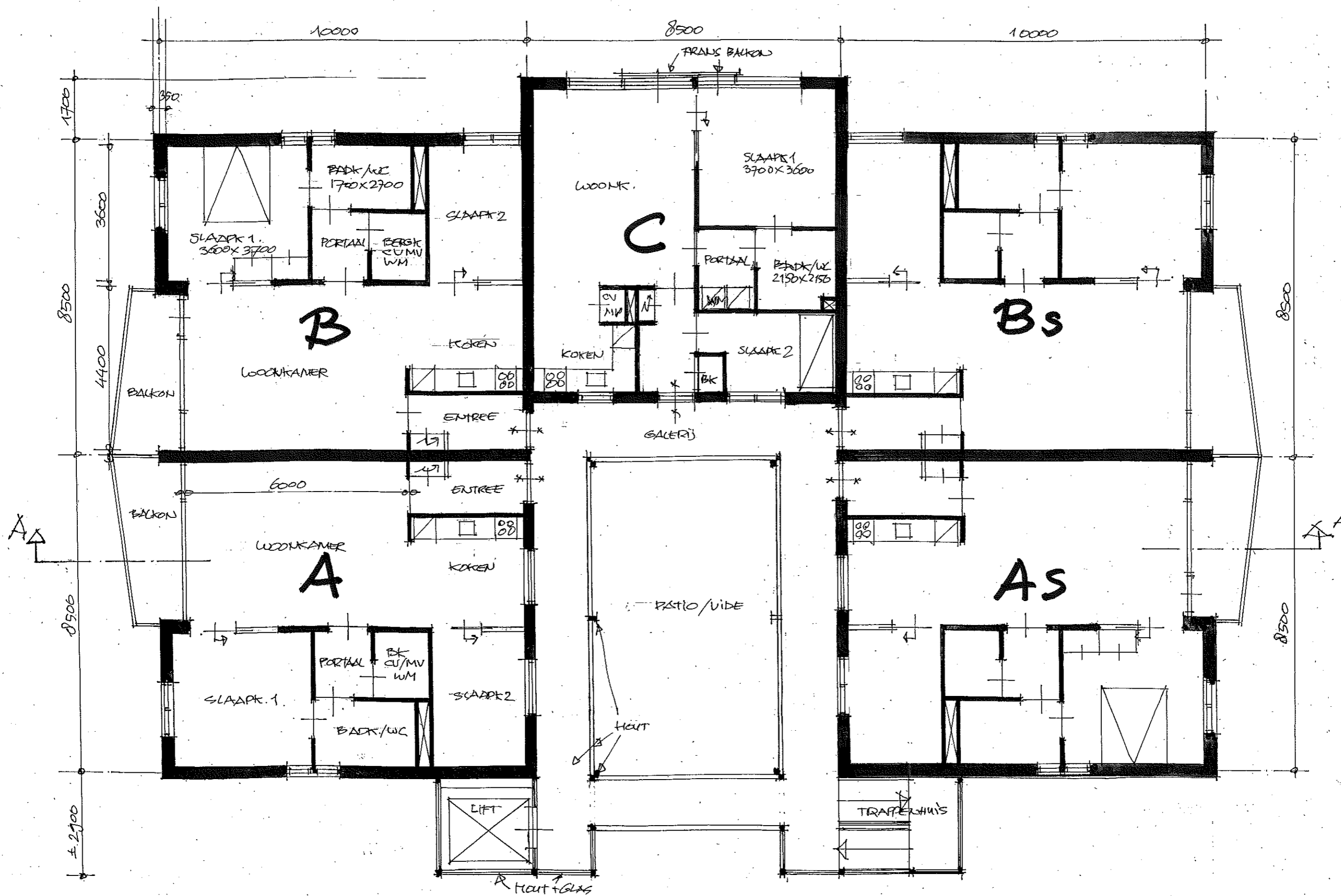
Stedenbouwkundig plan met 14 seniorenwoningen    schaal 1:500    januari 2013

# 14 seniorenwoningen Munninghofflaan Oosterbeek



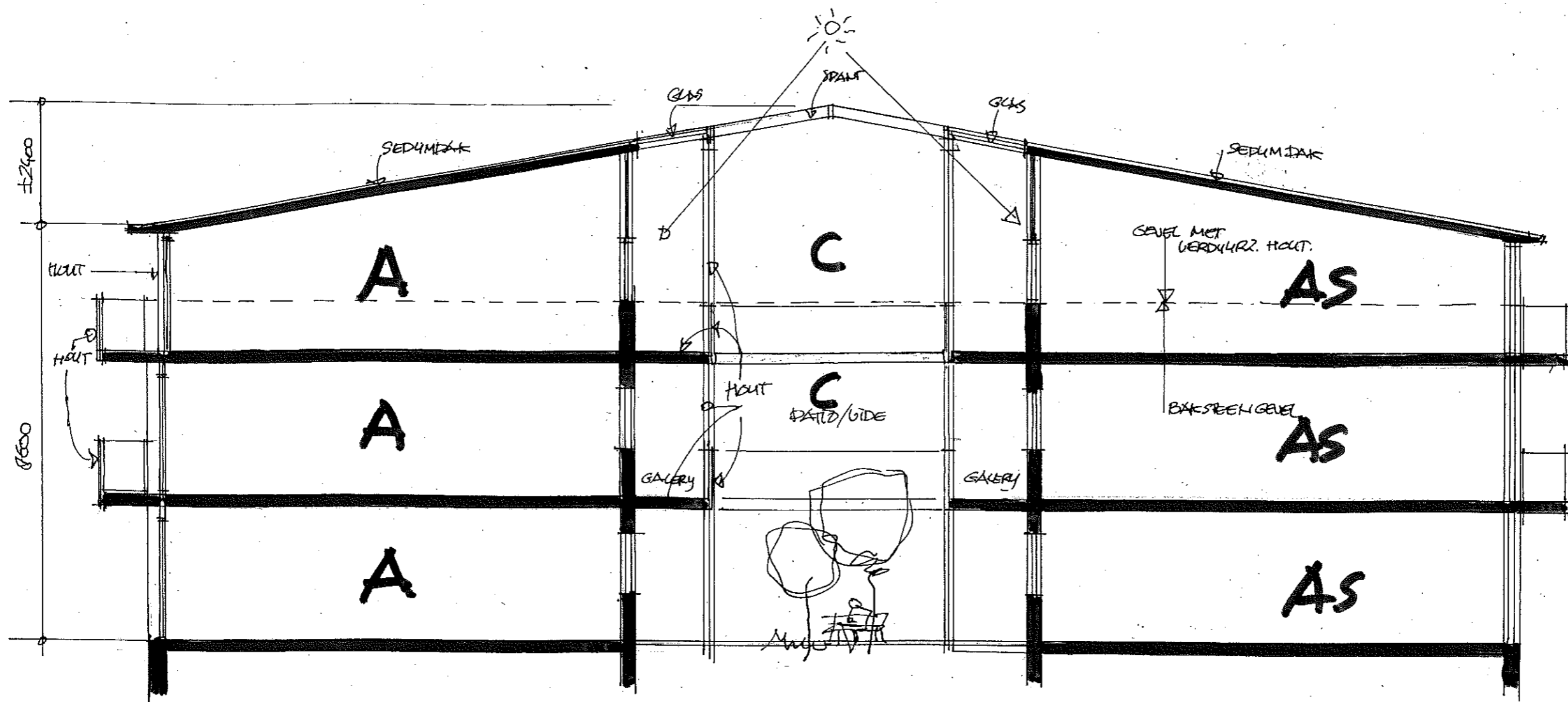
Begane grond

# 14 seniorenwoningen Munninghofflaan Oosterbeek



1<sup>e</sup> en 2<sup>e</sup> verdieping

14 seniorenwoningen Munninghofflaan Oosterbeek



Doorsnede A-A