



## Gemeente Renkum

Van  
College van B&W

Registreren  
Ja (nr. 123747)

Kopie aan

Aan  
Gemeenteraad

Datum  
17 september 2013

Onderwerp  
**Toelichting voorstel aanpassing Wijnand van Arnhemweg**

### Inleiding

In de commissievergadering d.d. 9 september 2013 is het voorstel 'Aanpassing schoolgebouw Wijnand van Arnhemweg' behandeld. In deze memo wordt een nadere toelichting gegeven op onderstaande punten die zijn besproken tijdens de commissievergadering.

- Noodlokalen
- Looprouten
- Communicatie

### Noodlokalen

#### Huidige situatie

<u>Ruimtebehoefte</u>	2013	2014	2015	2016	2017	2018	2019	2020
Marlijn	18	17	17	17	17	16	16	15
Mariënborn	9	10	10	11	11	10	10	10
Samen	<b>27</b>	<b>27</b>	<b>27</b>	<b>28</b>	<b>28</b>	<b>26</b>	<b>26</b>	<b>25</b>
<u>Vaste lokalen beschikbaar</u>	20	20	20	20	20	20	20	20
Extra ruimtebehoefte	<b>7</b>	<b>7</b>	<b>7</b>	<b>8</b>	<b>8</b>	<b>6</b>	<b>6</b>	<b>5</b>

#### Leslokalen\*:

- 13 lokalen Marlijn
- 7 lokalen Mariënborn
- 4 noodlokalen Marlijn
- 2 noodlokalen Mariënborn
- 2 noodlokalen Koningskinderen

\* In de 0-meting van Rader Advies is uitgegaan van 21 lokalen, nu blijkt dat er in werkelijkheid 20 leslokalen aanwezig zijn. Er zijn meer lokalen aanwezig, maar deze lokalen zijn niet geschikt als leslokaal (kelderruimte).

Tussen de Marlijn en Koningskinderen heeft een uitwisseling plaatsgevonden waardoor Koningskinderen twee lokalen in gebruik heeft gekregen binnen de Brede School Oosterbeek Laag en de Marlijn de twee noodlokalen van Koningskinderen in gebruik heeft.

In het gebouw van de Brede School Oosterbeek Laag worden door Peuterspeelzaal Dolfijn en Koningskinderen ieder twee lokalen gehuurd. De huur van deze lokalen loopt tot respectievelijk 1 september 2015 en 31 september 2015.

#### Noodlokalen Marlijn (4 stuks)

De vergunning voor deze noodlokalen liep tot 8 november 2009. Om in de ruimtebehoefte voor de school te voorzien, tot in elk geval het moment dat de zes lokalen aan de Wijnand van Arnhemweg gereed zijn, zullen de noodlokalen in gebruik blijven voor onderwijshuisvesting. De lokalen verkeren in goede staat en worden jaarlijks geïnspecteerd op brandveiligheid.

#### Noodlokalen Mariënborn (2 stuks)

De noodlokalen bij de Mariënbornschool staan er in december 2013 twee jaar en hebben nog een vergunning tot september 2016. Door de huidige gebruiker zijn klachten gemeld over ventilatieproblemen, hoge temperaturen, stankoverlast, hoofdpijn bij leerkrachten / leerlingen die gebruik maken van de noodlokalen. Om de lokalen in gebruik te houden zullen hiervoor een aantal aanpassingen gedaan moeten worden. De lokalen worden jaarlijks geïnspecteerd op brandveiligheid.

#### Noodlokalen Koningskinderen (2 stuks)

De vergunning voor de plaatsing van deze noodlokalen loopt tot 25 november 2013. Er is een overeenkomst tussen de gemeente Renkum, Stichting voor Openbaar Onderwijs PPO De Link en Koningskinderen Vastgoed B.V. waarin is vastgelegd dat na realisatie van definitieve huisvesting of uiterlijk voor de datum van de tijdelijke vrijstelling voor het plaatsen van de noodlokalen (25 november 2013), het gebruik van de tijdelijke noodlokalen door PPO De Link wordt beëindigd.

De huurovereenkomst tussen Koningskinderen en PPO De Link voor het gebruik van noodlokalen ten behoeve van de Marlijn loopt tot uiterlijk 19 november 2013. Ook de overeenkomst medegebruik ten behoeve van het gebruik van de lokalen in de Brede School Oosterbeek Laag door Koningskinderen loopt tot uiterlijk 19 november 2013. De partijen zijn met elkaar in gesprek om afspraken te maken over de beëindiging. Om in de ruimtebehoefte voor de school te voorzien zullen de noodlokalen tot de realisatie van de zes lokalen aan de Wijnand van Arnhemweg in gebruik blijven voor onderwijshuisvesting. De lokalen verkeren in goede staat en worden jaarlijks geïnspecteerd op brandveiligheid.

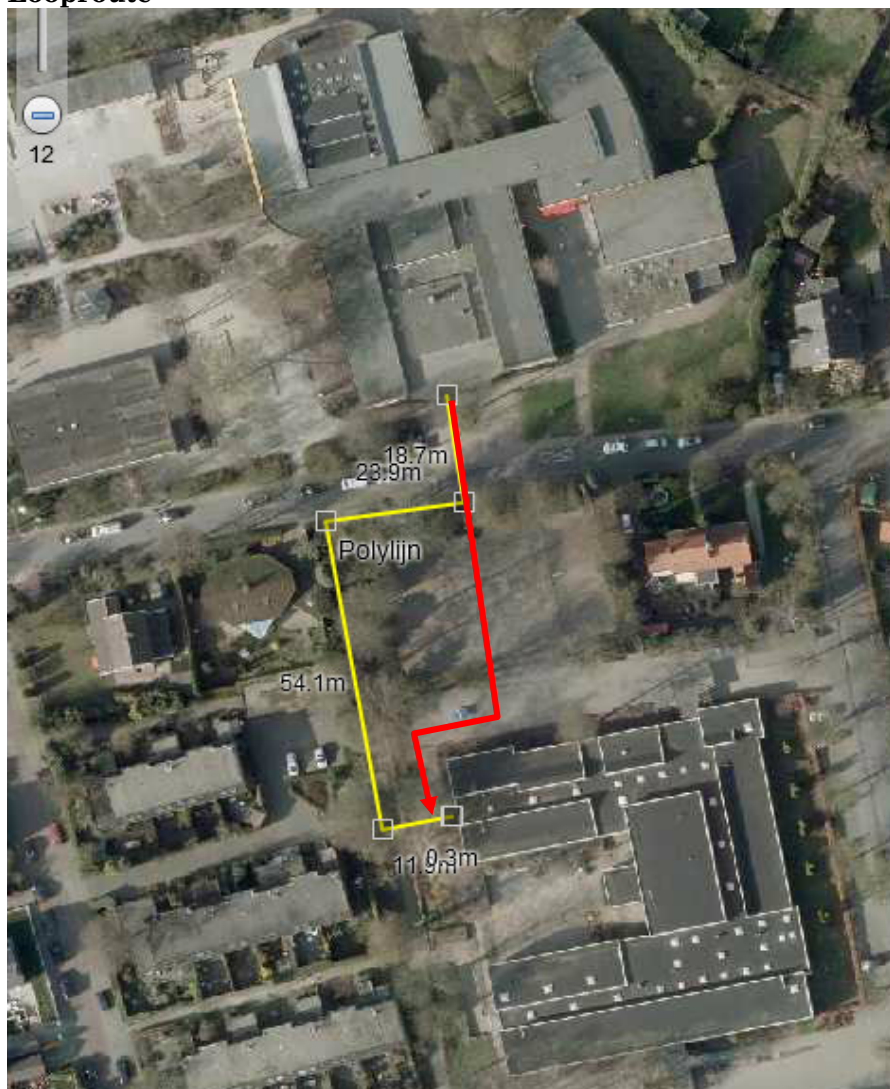
**Situatie na aanpassen Wijnand van Arnhemweg**Onderwijs

Nadat u hebt ingestemd met het voorstel worden in de vleugel in het schoolgebouw aan de Wijnand van Arnhemweg 6 lokalen gerealiseerd, waarmee er in totaal 26 vaste groepsruimten beschikbaar zijn voor het primair onderwijs. Hierbij is ervan uitgegaan dat de vaste lokalen die op dit moment door Koningskinderen worden gebruikt weer beschikbaar komen voor primair onderwijs. Hiermee wordt het ruimtetekort van beide scholen op termijn opgeheven en kunnen de tijdelijke noodlokalen die voor het primair onderwijs benodigd zijn op het terrein van de Brede School Oosterbeek Laag uiteindelijk worden verwijderd. Tot 2018 is er op basis van de leerlingprognoses nog een tekort aan groepsruimten geprognoseerd, in de periode 2013-2015 is dit 1 groepsruimte en in 2016-2017 zijn dit 2 groepsruimten. Dit tekort kan worden opgevangen door tot die tijd 2 noodlokalen te laten staan, met het perspectief dat uiterlijk 2018 alle noodlokalen zijn verwijderd.

Koningskinderen

Zoals hierboven is aangegeven, is het wenselijk dat de 2 vaste lokalen die gebruikt worden door Koningskinderen beschikbaar te komen voor primair onderwijs. Indien Koningskinderen behoefte heeft aan extra ruimte zal gezocht moeten worden naar een alternatief, omdat de vergunning van de noodlokalen op 23 november 2013 verloopt. Mogelijk kunnen de 2 noodlokalen van Koningskinderen langer blijven staan. Een alternatief is om een nieuwe bestemming te zoeken voor de twee noodlokalen die eigendom zijn van Koningskinderen. Vanuit de gemeente kan worden meegedacht over alternatieve locaties.

### Looproute



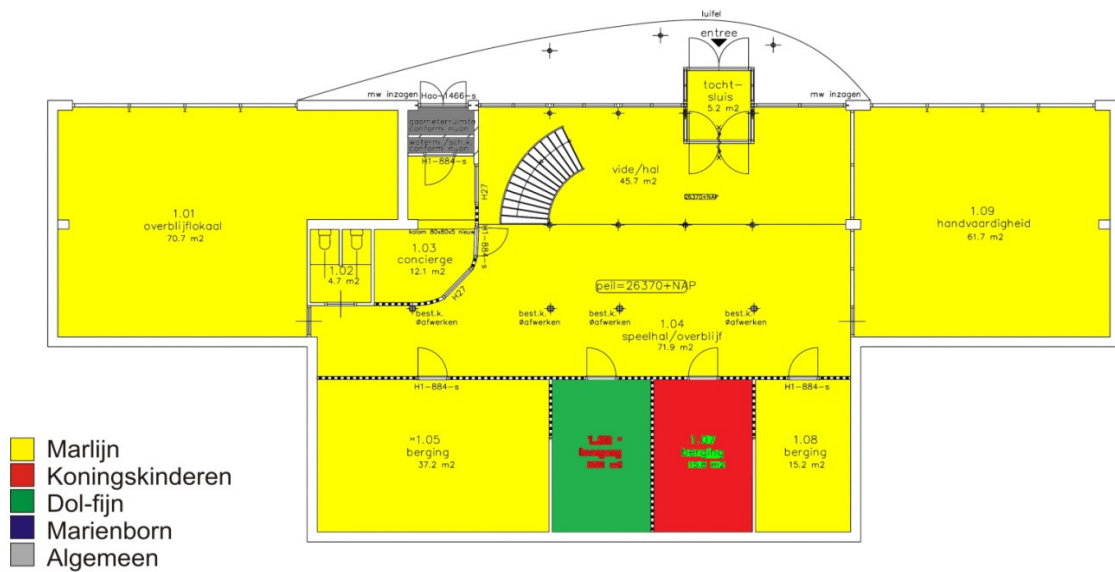
Met de gele lijn wordt de looproute aangegeven in de huidige situatie. De wens van het schoolbestuur is om recht over te kunnen steken en via het schoolplein naar de vleugel in de Wijnand van Arnhemweg te kunnen lopen, deze looproute wordt in het rood aangeduid. In het kader verkeersveiligheid wordt gekeken of het nodig is om een aantal verkeersmaatregelen door te voeren op de looproute van de Marlijn naar de vleugel in de Wijnand van Arnhemweg.

### Communicatie

Na besluitvorming worden belanghebbenden en omwonenden geïnformeerd. Met team communicatie wordt een communicatieplan opgesteld.

## TEKENING VAN HET RUIMTEGEBRUIK

### Plattegrond 'Kelder'



### Plattegrond 'Begane grond'



Plattegrond 'Verdieping'

