

WELKOM IN PARK HARTENSTEIN

Visie integrale herontwikkeling locatie Talsmalaan

i.r.t.

OOSTERBEEKSE BUITENPLAATSEN HERLEVEN

Visie landgoederen op de helling

Resultaat van open planproces

door initiatiefgroep 4 landgoederen op de helling



Opgave en proces

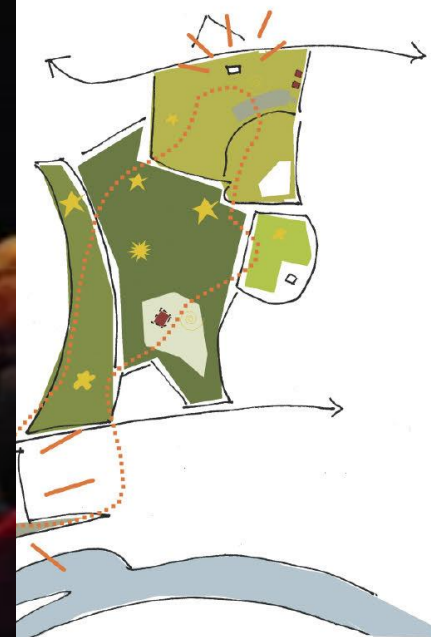
Analyse

Visie(s)



Samenwerkingsovereenkomst gemeente Renkum m.b.t. locatie Talsmalaan

- Renkum: geen plan, maar ruimtelijke kaders en randvoorwaarden
- A.d.h.v. 2 tot 5 varianten, tenminste 1 met 8 ton opbrengst (raadsbesluit 2011)
 - Initiatiefgroep: in samenhang groter verband én integraal



Conceptuele verbeelding van het scenario waarbij het gehele gebied als één landgoed wordt ingericht en beheerd. Het ruimtelijke en functionele centrum komt hier op de Hemelse Berg te liggen. Lanen en grasbanen zorgen voor meer structuur en samenhang.

Conceptuele verbeelding van het scenario waarbij de natuur ruim baan krijgt en er slechts kleinschalige -bottom up- initiatieven plaatsvinden. In dit scenario komen er onder andere twee woningen voor de toekomstige beheerders en wordt er geld gegenereerd door nieuwbouw op oude bebouwingslocaties.

Conceptuele verbeelding van het scenario waarbij een Vredespark (Hartenstein), kunspark (Hemelse Berg) en Zoom museum (Westerboezing) worden gerealiseerd. Het wordt hoog ingestoken op 'cultuur' en daarmee op toerisme. Samenhang wordt onder andere verkregen door nadrukkelijk verhoogde verkeersroutes door het hele gebied.

Open planproces

• **Ontwerpatelier: projectleider, landschapsarchitect, architect, beeldende kunst, ecoloog**

- Interviews, (buiten)ateliers, publieksavonden, expositie, nieuwsbrieven, website
- Ambtenaren gemeente Renkum ondersteunden

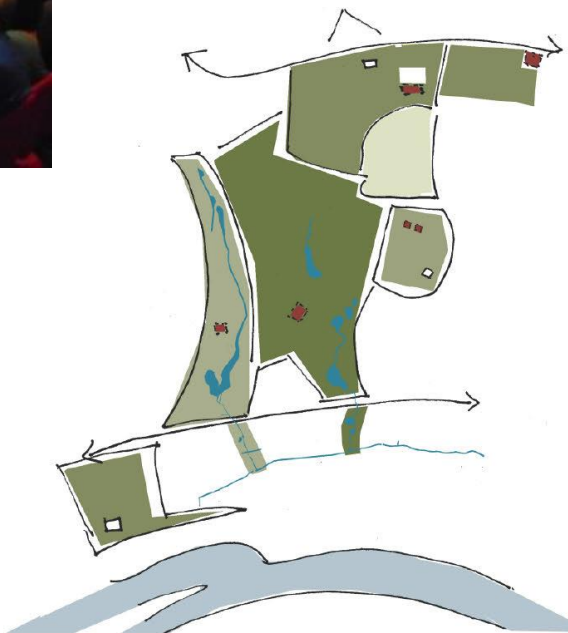


...urende het planproces is gewerkt met diverse scenario's
 ...r de 4 buitenplaatsen: Hoe kunnen ze geactiveerd
 ...rden? Wat is gewenst, wat is realistisch? De tien thema's
 ...nen hier uit voort.



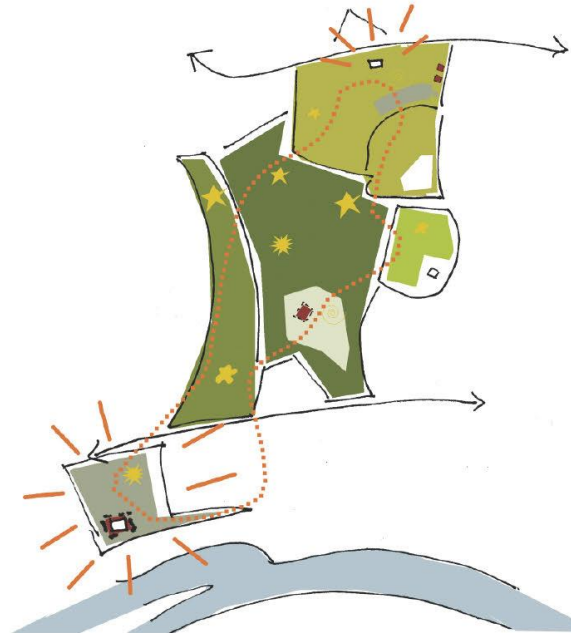
Eén Landgoed

Conceptuele verbeelding van het scenario waarbij het gehele gebied als één landgoed wordt ingericht en beheerd. Het ruimtelijke en functionele centrum komt hier op de Hemelse Berg te liggen. Lanen en grasbanen zorgen voor meer structuur en samenhang.



Dorpsnatuur

Conceptuele verbeelding van het scenario waarbij de natuur ruim baan krijgt en er slechts kleinschalige -bottom up- initiatieven plaatsvinden. In dit scenario komen er onder andere twee woningen voor de toekomstige beheerders en wordt er geld gegenereerd door nieuwbouw op oude bebouwingslocaties.



Cultuurpark

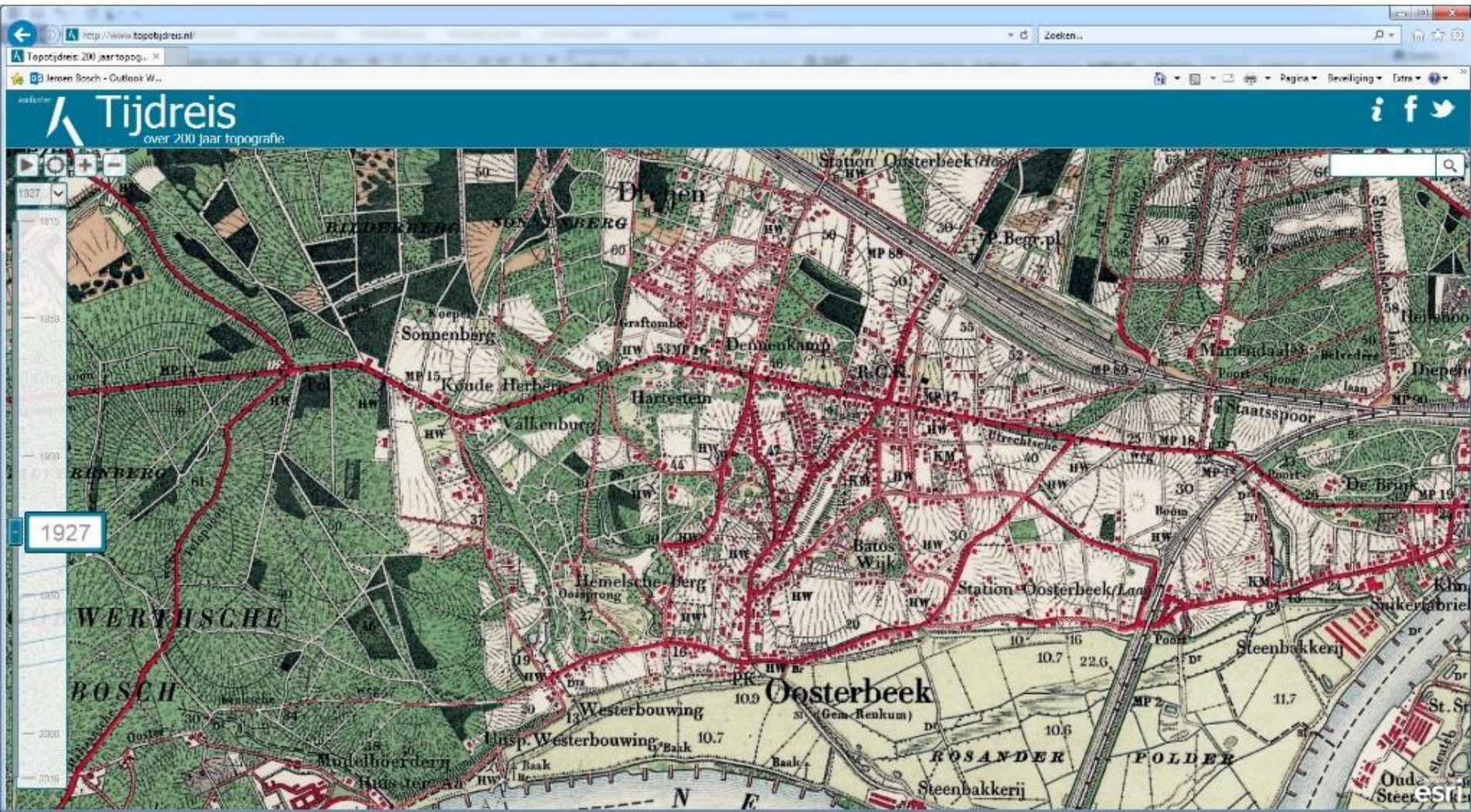
Conceptuele verbeelding van het scenario waarbij er een Vredespark (Hartenstein), kunstpark (Hemelse Berg) en Zoom museum (Westerbouwing) worden gerealiseerd. Hier wordt hoog ingestoken op 'cultuur' en daarmee op toerisme. Samenhang wordt onder andere **Cyclisch proces** vormgegeven routes door het hele gebied.

- Van ruw (varianten) naar gericht (visie)
- Door schalen heen: locatie, park e.o., 4 landgoederen en andersom

Opgave en proces

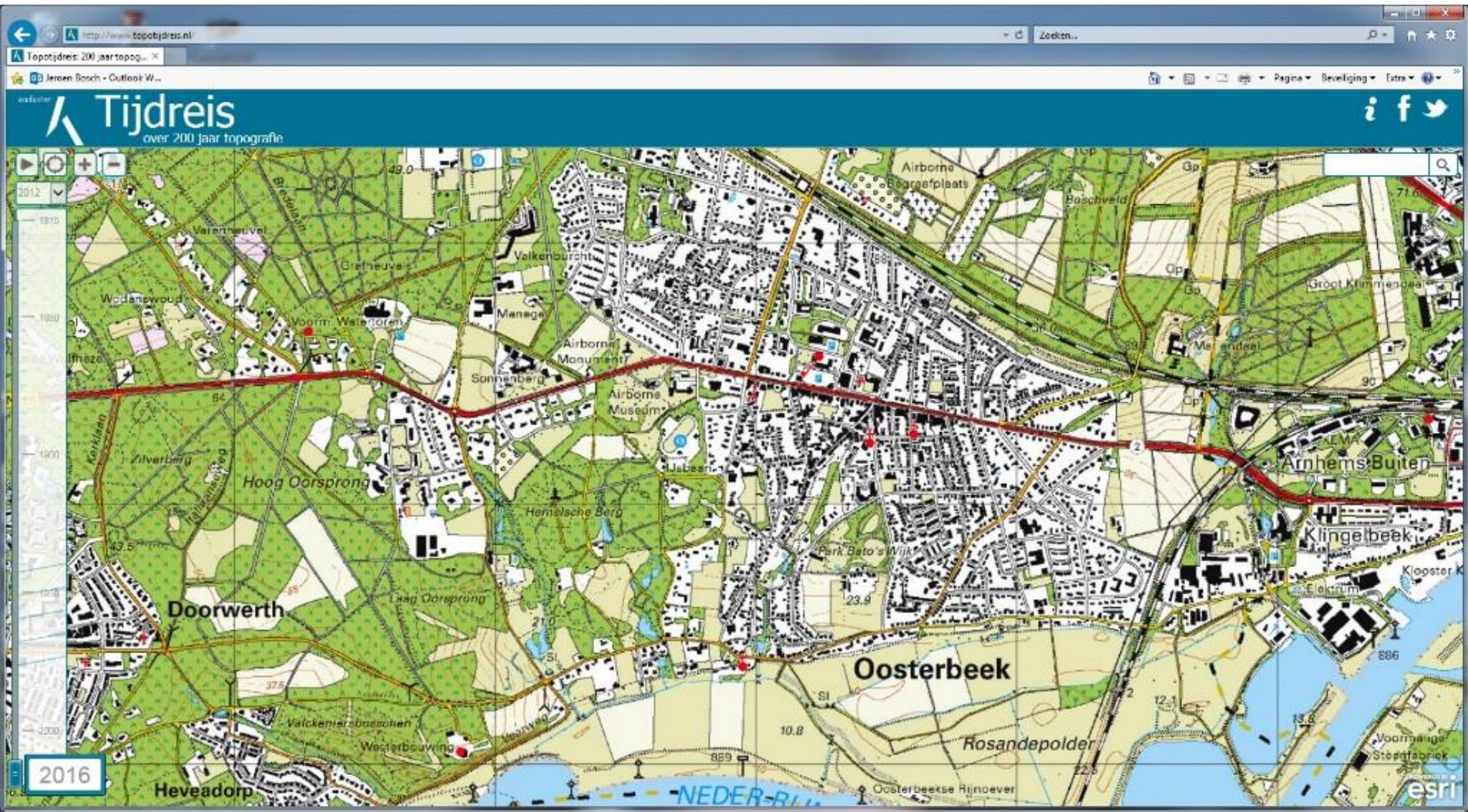
Analyse

Visie(s)



Glinsterend in het groen

- In hoogtijdagen zo'n 30 landgoederen, buitenplaatsen
 - Landhuis met bijgebouwen in landschapspark



Anno 2017: groen erfgoed

- Nog zo'n 20 buitenplaatsen over, meer en minder compleet
- Gemeentelijk, natuur- en landschapsorganisatie, particulier



Buitenplaats Hartenstein

- Eind 18^e eeuw gesticht
- Tweede helft 19^e eeuw: villa, landschapspark met o.a. hertenkamp, koetshuis, tuinderij



Averij

- Vanaf 1942 gemeentelijk, in 1944 Operatie Market Garden
 - Hotel, brandweerkazerne, school op tuinderij



Airbornemuseum in landhuis

- Rijksmonument: villa als hoofgebouw, koetshuis bijgebouw, park als entourage
 - Tuinmanswoning ook onderdeel ensemble



Hét dorpspark van Oosterbeek

- Voor inwoners én bezoekers van buiten
- Veelheid aan activiteiten, hele jaar door
- Toegang tot buitenplaatsen op helling



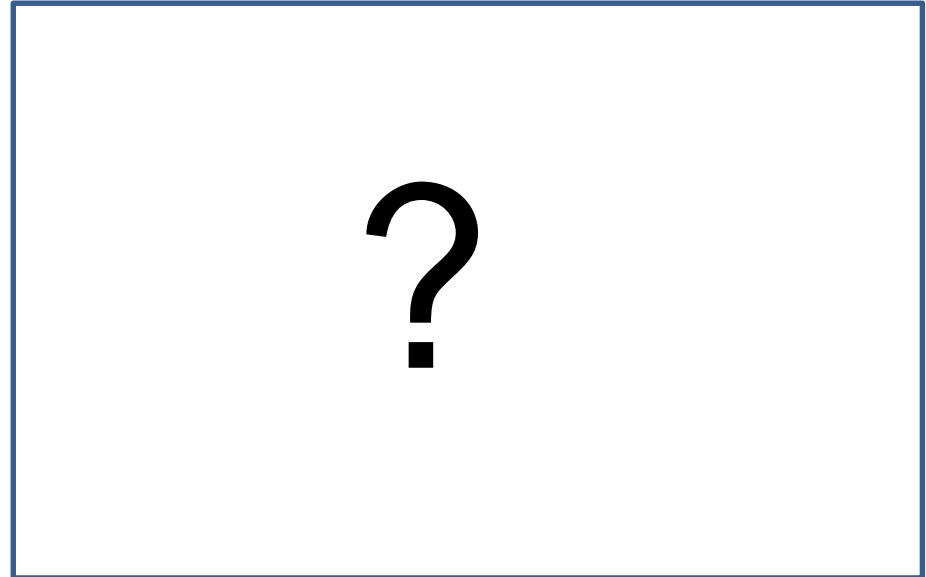
Entree: weinig uitnodigend

- Parkeerterrein tussen Klein Hartenstein en voormalige Pieter Reijenga Mavo
 - Kruip-door-sluip-door naar museum en park

Opgave en proces

Analyse

Visie(s)



Perspectief groene erfgoed?

- Landbouw > kunstenaarskolonie > buitenplaatsen met landschapspark > publiek bos, (deels) bebouwen ...



Meerdere gangen



Hutspot

Buitenplaats of bos, (deels) bebouwen?



Inspiratie bij de burens

Onderdeel Gelders Arcadië > zilver omzetten naar goud

- Kan Park Hartenstein voor Oosterbeek worden wat Park Sonsbeek voor Arnhem is?



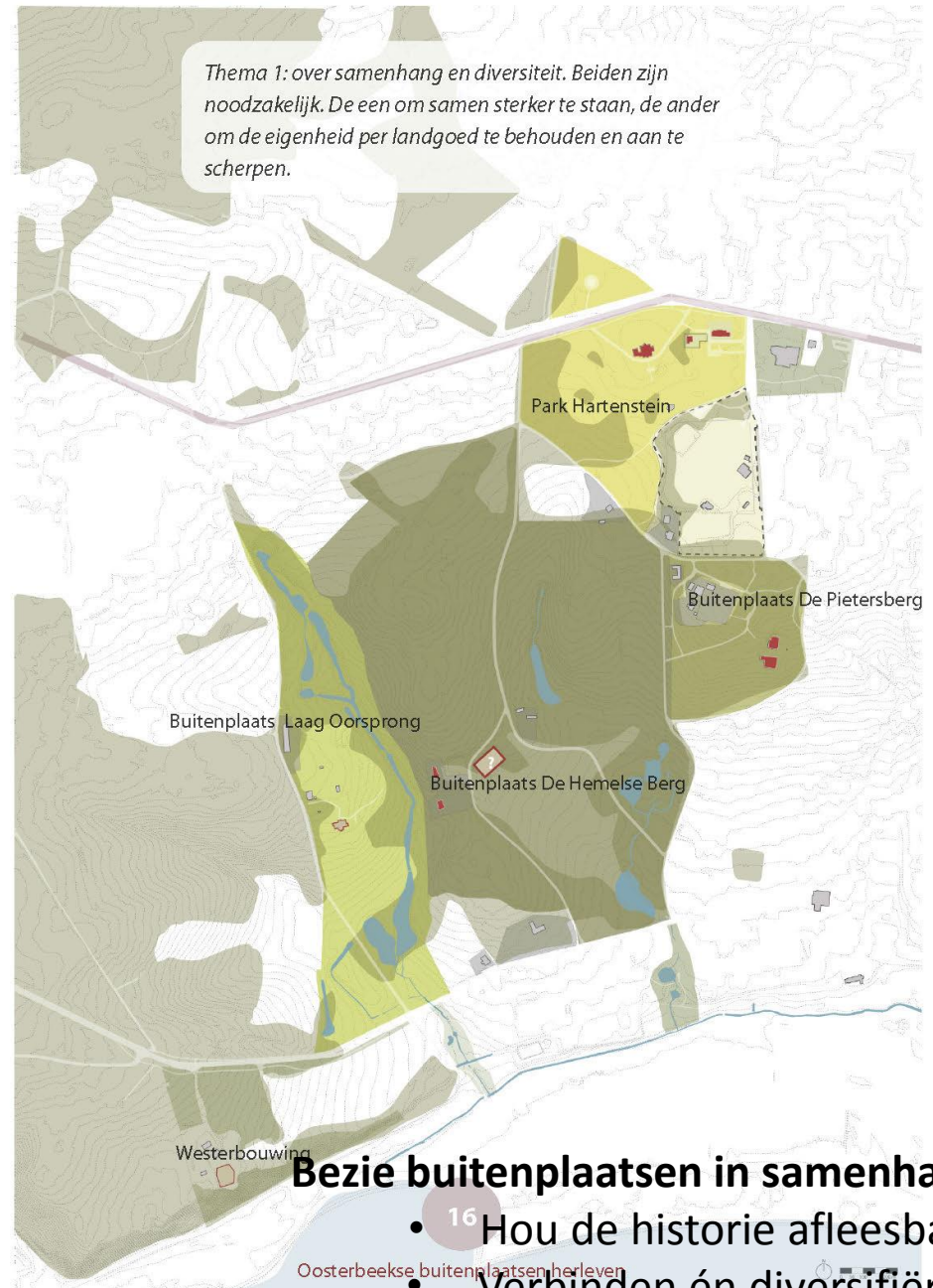
Dorps- en herinneringspark

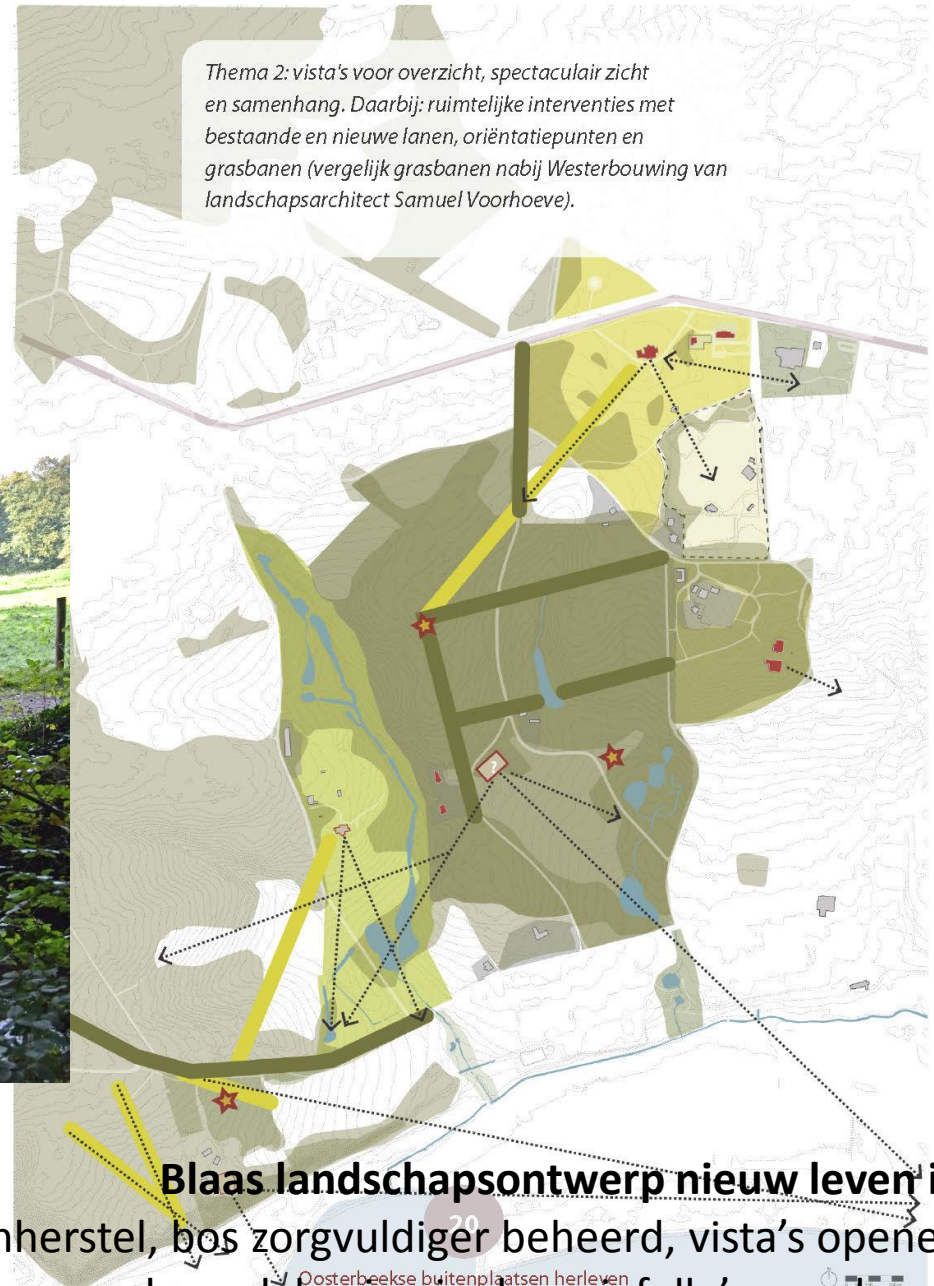


Water



Dorpslandgoed







Denk in gebouwenensembles

- Landhuis is altijd hoofgebouw
- Bijgebouwen nevenschikt



Concentreer parkeren op enkele locaties aan rand, houd hart rustig

- Twee gebiedsentrees
- Landschappelijk ingepast

Thema 8: aansprekende routes



- legenda
- Perimeter route
 - Natuur route
 - Buitenplaatsen route



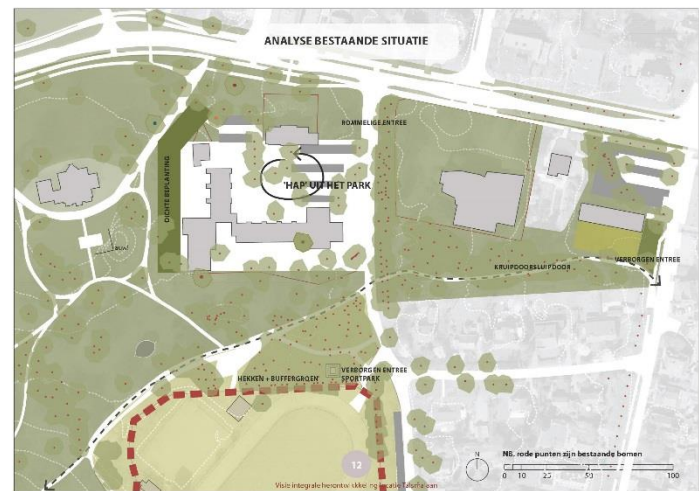
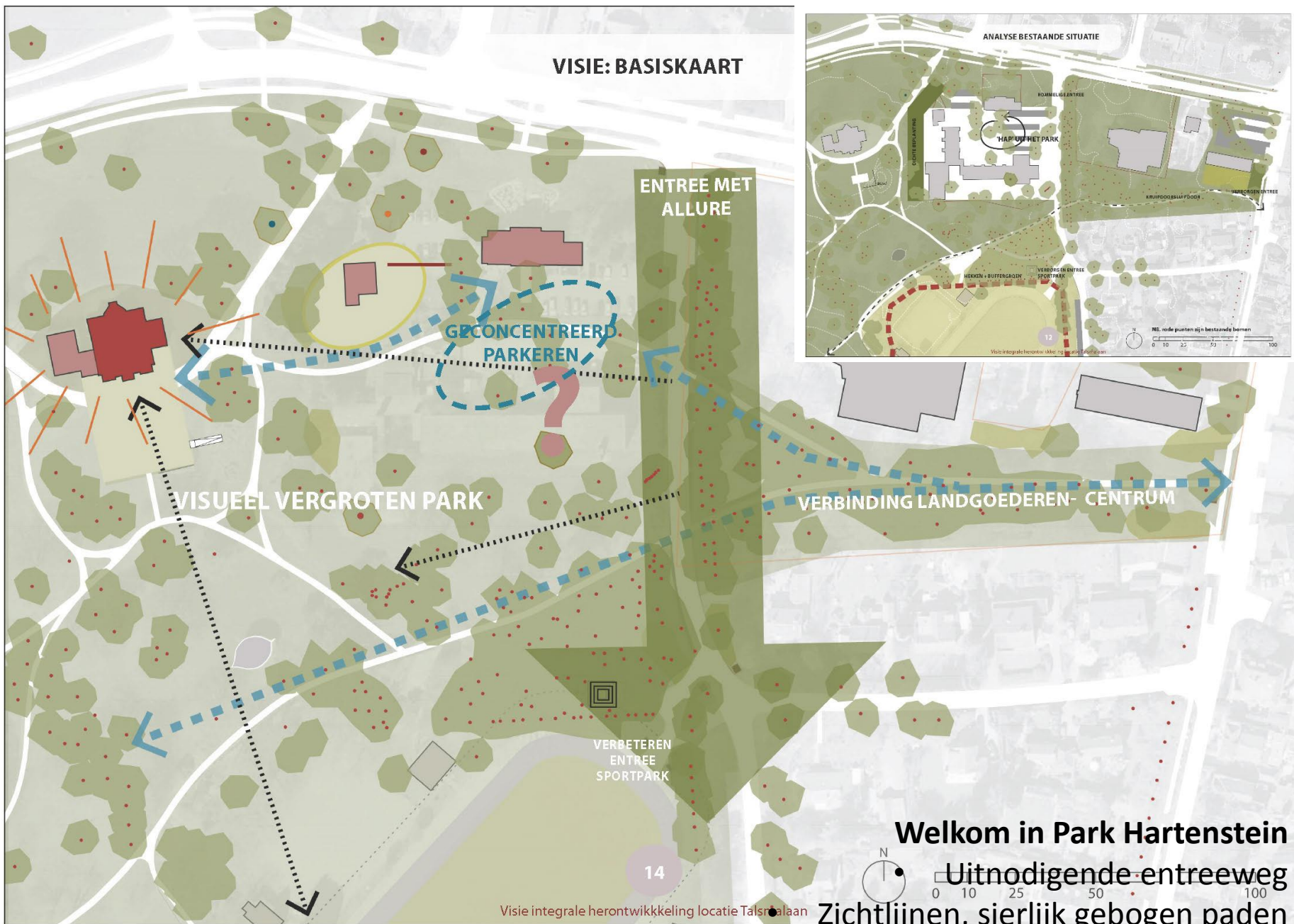
Zet aansprekende thematische routes uit
Oosterbeekse buitenplaatsen herleven • Start o.a. in Park Hartenstein



Onderzochte parkeeropties

- Bij verplaatsing afstand te groot, overlast bewoners
 - Voordeel parkentree: dubbel gebruik

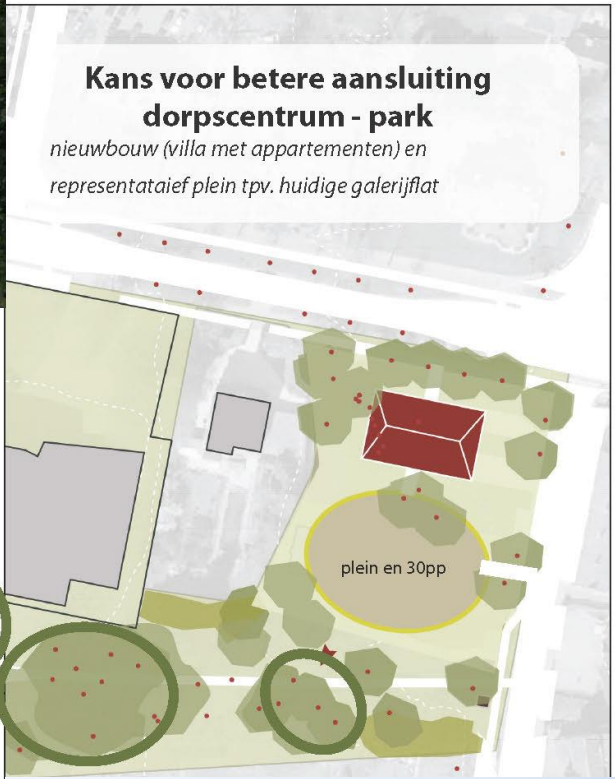
VISIE: BASISKAART



Welkom in Park Hartenstein

Uitnodigende entree weg
Zichtlijnen, sierlijk gebogen paden

- Parkeren compact én inpassen



- Landschapstijl: boomgroepen in gazon, gebogen hagen



0. Hergebruik
Wonen

1. Appartementengebouwen
Wonen

2. Villa's
Wonen



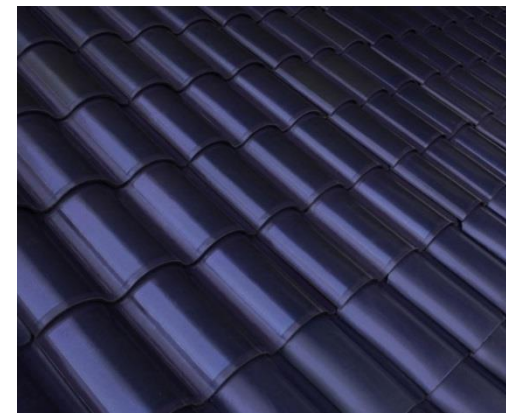
3. Bijgebouwen
Wonen en (semi-)publiek

4. Bij het koetshuis
(Semi-)publiek

5. Entreegebouw
(Semi-)publiek

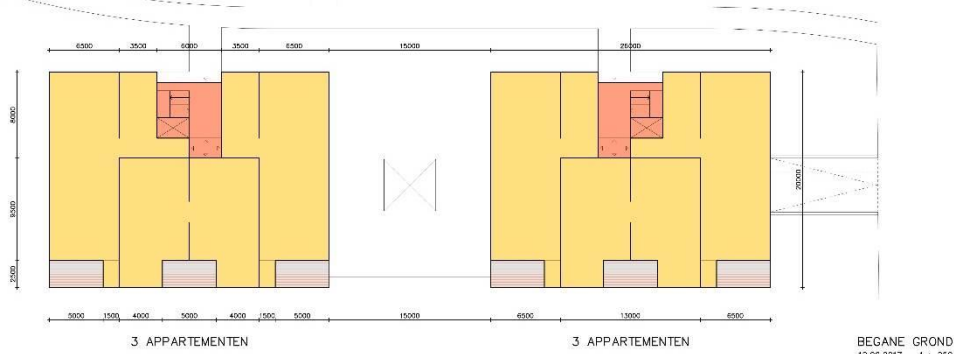
Integrale ontwerpvarianten

- Wonen en (semi-)publiek, meer en minder opbrengst
 - Forse tot bescheiden bouwvolumes
 - Publieke ruimte ook



Architectuur: passend in ensemble, eigentijds

- Strakke vorm, zorgvuldig gedetailleerd
- Door kap in ensemble Hartenstein gevoegd
- Ingetogen materiaalgebruik (geen stucwerk), duurzaam



BEGANE GROND
12.06.2017 1 : 250



1. Appartementengebouwen

- 19 woningen, 3 en 4 bouwlagen
- 34 parkeerplaatsen ondergronds, (70) + 5 publiek



2. Villa's

- 12 woningen, 3 bouwlagen
- 22 parkeerplaatsen ondergronds, (70) + 4 publiek



3. Appartementengebouwen

- 16 woningen, 360 m2 semi-publiek, 3 bouwlagen
- 24 parkeerplaatsen halfverdiept, (70) + 21 publiek



4. Bij het koetshuis

- 540 m² (semi-) publiek, 2 bouwlagen
- (70) + 5 publieke parkeerplaatsen



5. Entreegebouw

- 100 m2 semi-publiek, 2 bouwlagen
- (70) + 5 publieke parkeerplaatsen



- Mix, elkaar versterkend**
- Depot & educatie Airbornemuseum
 - Aanvulling op Klein Hartenstein
 - Cultuur, atelierwoning(en)

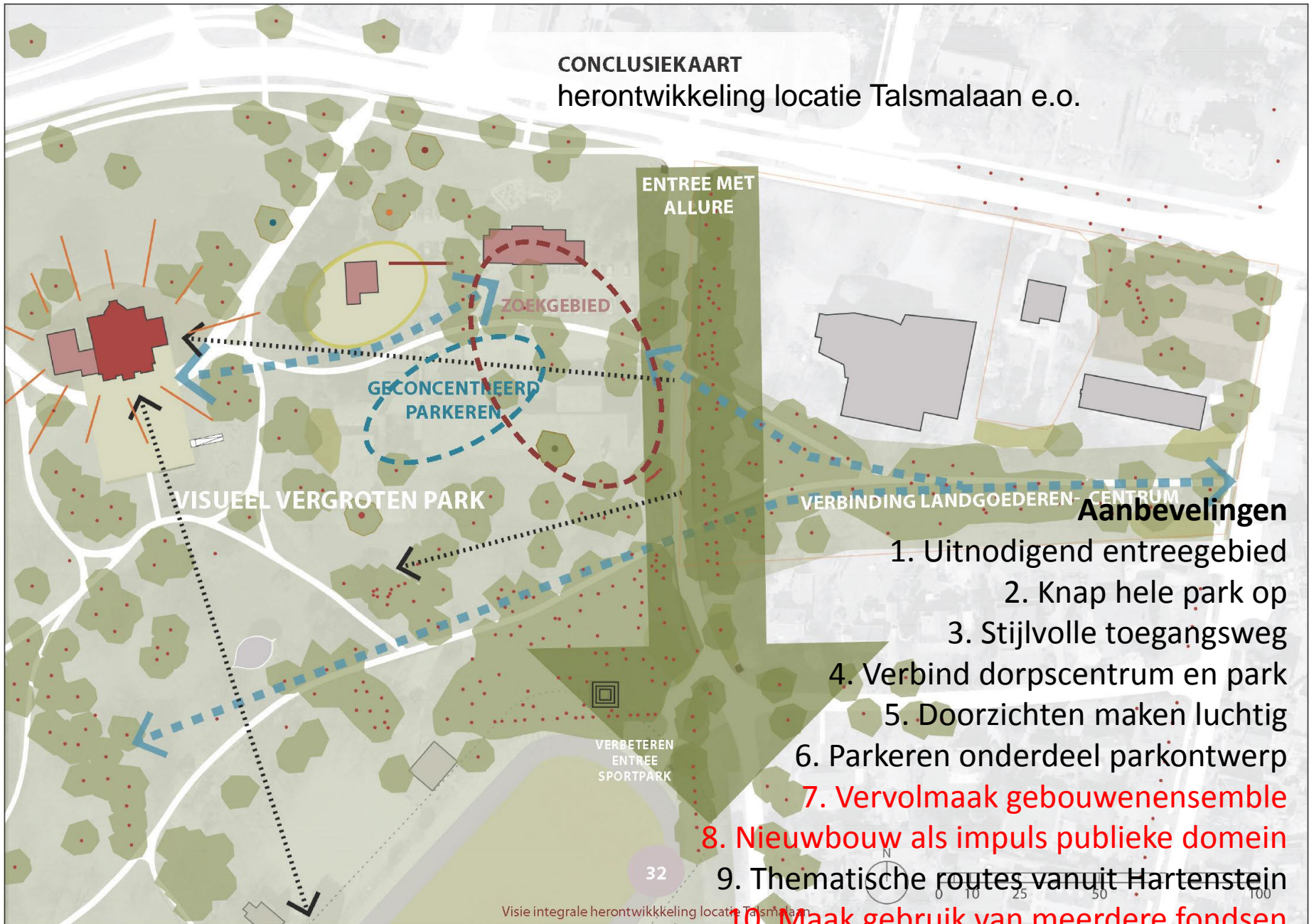


Inspiratie: Park Frankendael, Amsterdam



Inspiratie: Renkumse beekdal

CONCLUSIEKAART
herontwikkeling locatie Talsmalaan e.o.



Aanbevelingen

1. Uitnodigend entreegebied
2. Knap hele park op
3. Stijlvolle toegangsweg
4. Verbind dorpscentrum en park
5. Doorzichten maken lichtig
6. Parkeren onderdeel parkontwerp
7. Vervolmaak gebouwenensemble
8. Nieuwbouw als impuls publieke domein
9. Thematische routes vanuit Hartenstein
10. Maak gebruik van meerdere fondsen