

# Zorg voor mantelzorg

## Eindrapport RTA Mantelzorg

RTA Mantelzorg:  
Marlies de Groot  
Hanneke Mijnhart

Ondersteuning griffie:  
Marte Smits  
Juul Cornips



# Programma

- Toelichting RTA Mantelzorg op rapport
- Aanvulling door de wethouder mw. H. van den Berg
- 3 Flits stellingen
- Discussie

# Mantelzorgers beter bereiken

Om mantelzorgers te informeren, betrekken of ondersteunen moet je weten hoe je hen kunt bereiken. Dat kan het beste door te denken langs het zorg- en leefpad. Waar komen mantelzorgers gedurende een dag? Wie komen zij tegen? Welk communicatiemiddel gebruik ik?



## 1 Zorgpad

Mantelzorgers gaan vaak mee naar zorgprofessionals of ontvangen zelf ondersteuning. Dit zijn goede plekken om hen te benaderen.

### ONDERSTEUNING

Wmo-loket  
Wijkteam  
Mantelzorgmakelaar  
...

### ZORG

Ziekenhuizen  
Wijkverpleegkundige  
Thuiszorg  
...



## 2 Leefpad

Maar mantelzorgers hebben ook een leven naast de zorg. Ook daar zijn plekken waar zij benaderd kunnen worden voor informatie en advies.

### Op het werk

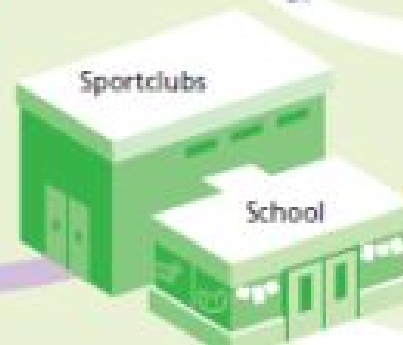


### Bibliotheek

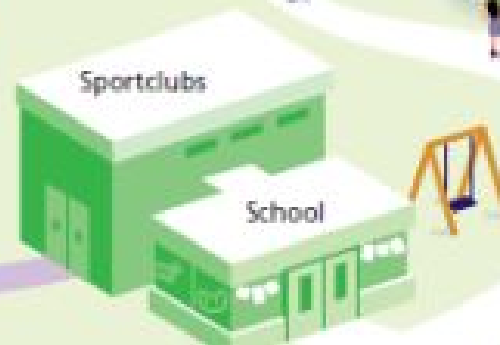
Buurthuis  
Buurtinitiatieven



### Sportclubs



### School



# Is het beleid van de gemeente Renkum voor mantelzorgers voldoende en passend voor de behoefte in onze gemeente.

- Wet Maatschappelijke Ondersteuning
- Beleidsstukken
- Cijfers
- Gesprekken ambtenaren gemeente Renkum
- Vergelijking andere gemeenten: Rheden, Wageningen en Utrecht
- Gesprekken met maatschappelijke organisaties, zorgprofessionals en mantelzorgers
- Kerk, Praktijkondersteuner huisarts, Huis van Renkum, Renkum voor Elkaar, Odensehuis, Verburgt Molhuizen
- Via 3 artikelen in huis-aan-huisblad in contact met mantelzorgers

# Aanbevelingen

- Betrek mantelzorger bij het gesprek met de zorgvrager; onderzoek de ondersteuningsbehoefte van de mantelzorger.
- Werk beter met organisaties in de nulde en eerste lijn.
- Maak onderscheid naar verschillende groepen mantelzorgers in het beleid.
- Verbeter de informatievoorziening in kwaliteit, kwantiteit en toegankelijkheid
- Wees laagdrempelig en bereikbaar in voorzieningen; lotgenotencontact, aanspreekpunten, inloopmogelijkheden.
- Mantelzorgbeleid koppelen aan huisvestingsbeleid en ruimtelijke ordening.

# Nuancering

- Uitvoering van Decentralisatie in het Sociaal Domein sinds 2015
- Uitvoering kost tijd
- Sterk Renkum
- Renkum spreekt

# Respijtzorg: vervangende mantelzorg

## Voorbeelden van respijtzorg

**DAGOPVANG** Wmo, Wlz, Jeugdwet

- > Ontmoetingscentrum dementie
- > Zorgboerderij



**LOGEEROPVANG** Wmo, Wlz, Jeugdwet

- > Logeershuis
- > Zorghotel
- > Gastgezin
- > Verpleeghuis



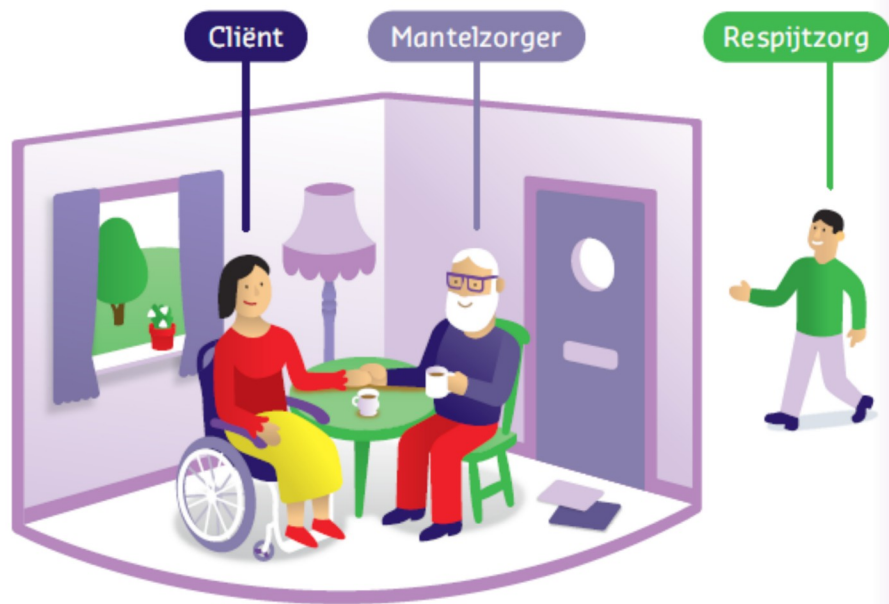
**AANWEZIGHEIDSZORG** Wmo, aanv. verzekering

- > Een vrijwilliger aan huis



Mantelzorg  
kan er even uit

Respijtzorg is een tijdelijke en volledige overname van zorg met als doel de mantelzorg een adempauze te geven. Mantelzorgers kunnen zo de zorg langer volhouden en zelf nieuwe energie opdoen.



**'RESPIJTZORG LIGHT'** Wmo

- > Activiteiten samen, met mogelijkheid om de zorg los te laten



Voor cliënt én  
mantelzorg

**PROFESSIELE THUISZORG** Zww

- > Huisarts
- > Wijkverpleegkundige

Als mantelzorg uitvalt



## Regelingen

**Wmo** Wet maatsch. ondersteuning

Per persoon wordt bepaald wat de passende respijtzorg is.

**Voor wie** > Ontlasten van cliënt én mantelzorg  
**Aanvragen bij** > Gemeente

**Jeugdwet**

Logeeropvang voor kinderen die permanent toezicht nodig hebben (meer dan gebruikelijke zorg).

**Voor wie** > Ontlasten van cliënt én mantelzorg  
**Aanvragen bij** > Gemeente

**Wlz** Wet langdurige zorg

Logeeropvang voor mensen die permanent (medisch) toezicht nodig hebben.

**Voor wie** > Cliënt; thuiswonend met CIZ-indicatie  
**Aanvragen bij** > Zorginstelling

**Zww** Zorgverzekeringswet  
Basispakket

- Vervangende mantelzorg door wijkverpleegkundige bij tijdelijk langdurig wegvallen.
- Eerstelijnsverblijf: kortdurend verblijf op medische gronden

**Voor wie** > Cliënten met zware medische zorg  
**Aanvragen bij** > Huisarts

**Aanvullende verzekering**

- Voor vervangende mantelzorg, vaak door vrijwilligers.

**Voor wie** > Mantelzorgers  
**Aanvragen bij** > Verschilt per verzekeraar

# Wonen

## nabijheid voorwaarde voor mantelzorg

- Mantelzorg geven en ontvangen gaat over meer dan zorgverlening
- Nabijheid
  
- Mantelzorgurgentie
- Inwonen
- Mantelzorgwoning
- Woning splitsen



# Mantelzorg

## Ruimtelijke Ordening en Huisvesting

- Minder druk op de mantelzorger door :  
Aangepaste woningen – levensloopbestendig , bewust wonen  
Voorzieningen in de directe omgeving van zorgvrager, zoals winkels,  
medische zorg, activiteiten, infra-structuur zorg-welzijn.
- Meer invloed van (toekomstige) zorgvrager bij ruimtelijke ontwikkelingen.

**De gemeente ondersteunt een mantelzorger alleen wanneer er een concreet verzoek is van de mantelzorger.**

Stelling 1

**In de gemeente Renkum is er een  
divers, laagdrempelig aanbod van  
voorzieningen/maatregelen gericht op  
alle Renkumse mantelzorgers.**

Stelling 2

**Informele zorg heeft alleen  
met sociaal beleid te maken.**

Stelling 3