



## Huisvestingzorgdoelgroepen

14 maart 2016

ArtaLuis

Senioradvieswonenweldijng

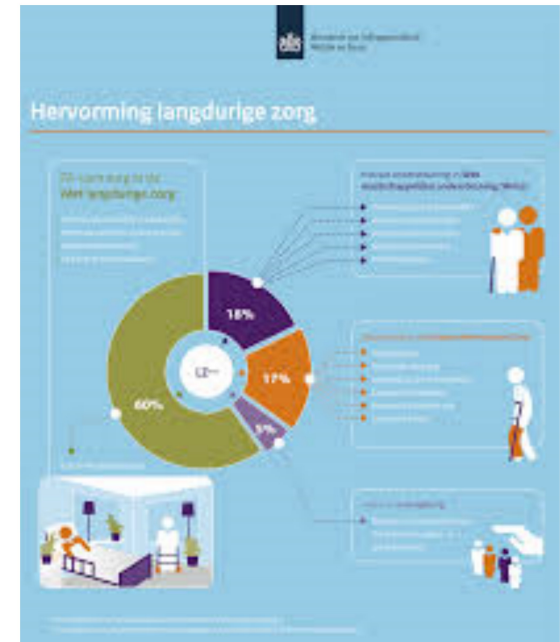


Gemeente Renkum



## Aanleiding

- Hervorming langdurige zorg :
    - Wet langdurige zorg
    - Wmo2015
    - Jeugdwet
- Impact rol gemeente



Gemeente Renkum:

Samenhangend integraal beleid op terrein wonen, ondersteuning en zorg

April 2015: Beleidsnotitie wonen en zorg:

- Vraag & aanbod huisvesting senioren
- Afwegingen medewerking transformatie vastgoed
- Uitgangspunten beoordeling initiatieven



## Onderzoeksvragen

- Vraag en aanbod huisvesting voor mensen met een lichamelijke of verstandelijke beperking, psychiatrische problematiek (waaronder ASS) en comorbiditeit tot 2030
- Aanbod gespecificeerd:
  - Aantal cliënten in woonvorm voor begeleid zelfstandig wonen
  - Waar wonen de verschillende doelgroepen? (kaartjes)
  - Plannen van corporatie en zorgaanbieders huisvesting doelgroepen
- (Mis)match tussen vraag en aanbod nu en in de toekomst
- Stand van zaken beschermd wonen
- Jeugdzorg en maatschappelijke opvang

□ beleid



## Aanpak onderzoek

- Kwantitatief onderzoek
- Invulschema huisvesting zorgdoelgroepen
- Interviews
- Bijeenkomst met organisaties







## **Renkum 'Anders':**

- 2 grote (instellings)locaties in Wolfheze en Oosterbeek
- Aanbod voor mensen met een zintuiglijke beperking (Het Schild)
- Aanbod voor mensen met ASS (LeoKannerhuis)



## Extramuralisering





## Beschermd wonen

Centrumgemeente Arnhem: onderzoek

Adviescommissie Dannenberg (18 november 2015): van Beschermd Wonen naar Beschermd Thuis

- Afbouw intramurale capaciteit
- Vanaf 2017 naar individuele gemeenten

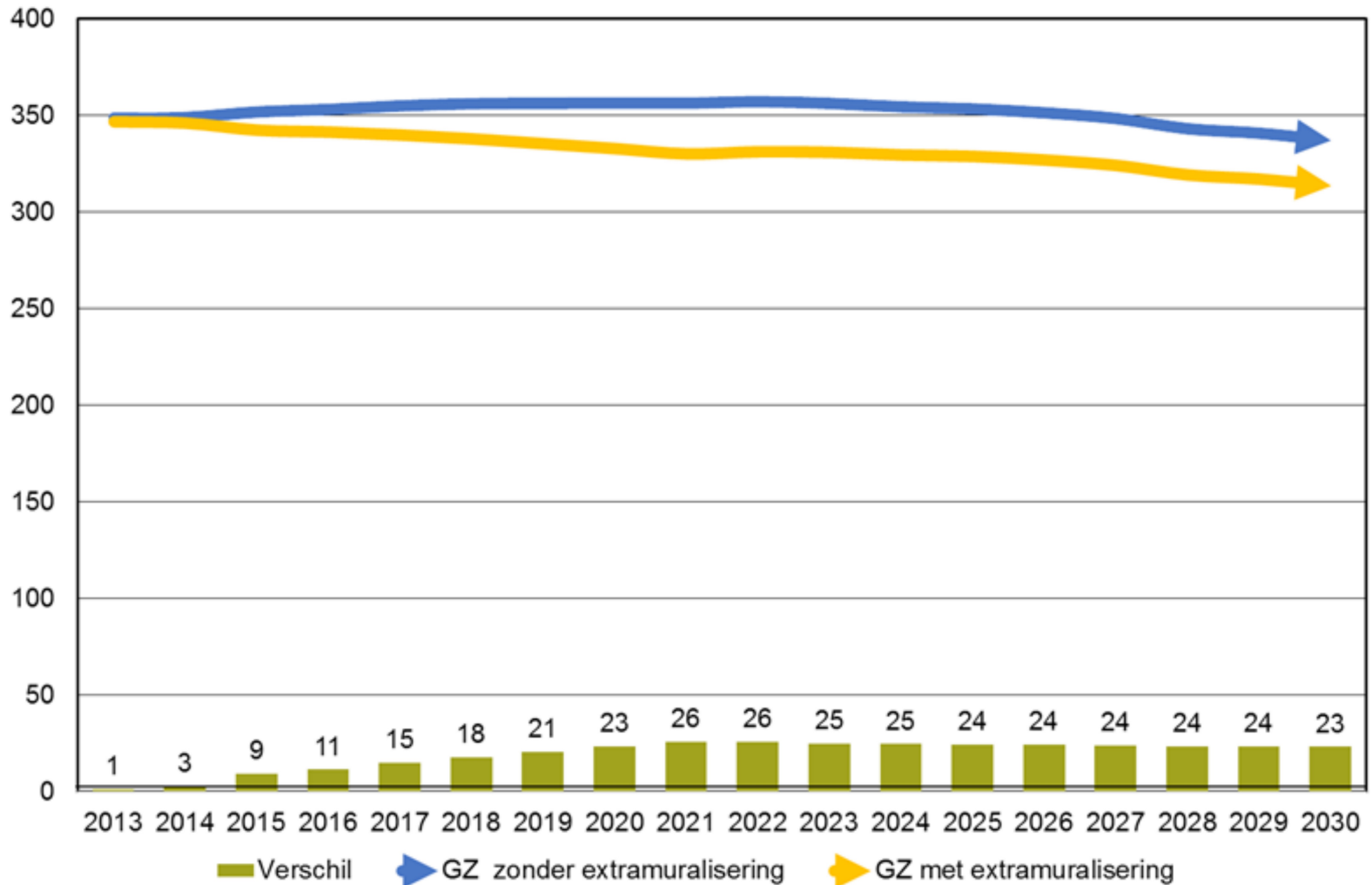
Advies toegang Wlz (16 december 2015)

- GGZ: blijvend behoefte aan toezicht of 24 uur zorg nabij: Wlz
- Niet blijvend: Wmo (25% tot 40%)

▪

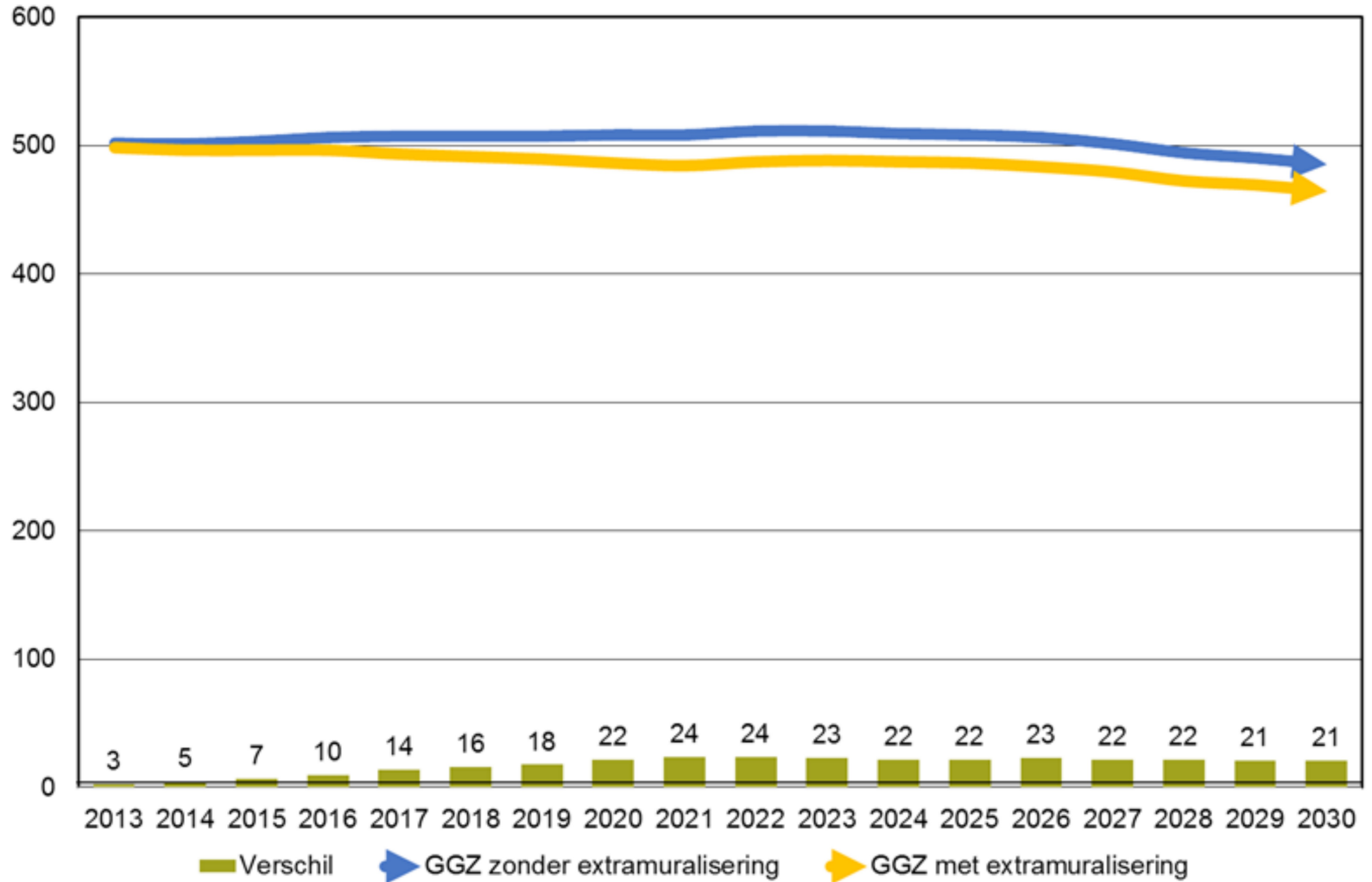


## gehandicaptensector





## Geestelijke gezondheidzora





## **(Mis)Match vraag en aanbod?**

### Wonen met begeleiding:

- Kleinschalig project in GZ en GGZ-sector (elk circa 10)
- Plannen zorgaanbieders voorzien in lokale (en regionale) behoefte

### Beschermd wonen:

- Verwachte afbouw □ regulier wonen?

### Regulierewoningen voor uitstroom:

- 10 à 20 betaalbare, kleine woningen per jaar (GGZ/GZ/opvang)
- Toewijzingsvraagstuk

### Jeugdhulp:

- Uitstroom? Naar stad





## **Uitstroom: knelpunten**

- Financiëlesituatie cliënten
- Problematiekcliënten
- LVG18 tot 23 jaar



## beleid (1)

Afwegingskader nieuwe initiatieven

- Uitbreiding ligt niet voor de hand, tenzij extra behoefte aangetoond

Uitstroom naar zelfstandige woning: (10 à 20 won. p/j)

- Beschikbaarheid van betaalbare woningen (Vivare)
- Bemiddeling / afstemming sociaal team

Netwerkbijeenkomsten



## beleid (2)

Beschermwd wonen:

- Regionale functie
- Toekomst: gemeentelijke taak

Voorzieningen voor ontmoeting en inloop

- s.v.z.: begin 2016



14 maart 2016

Arië Lahuis

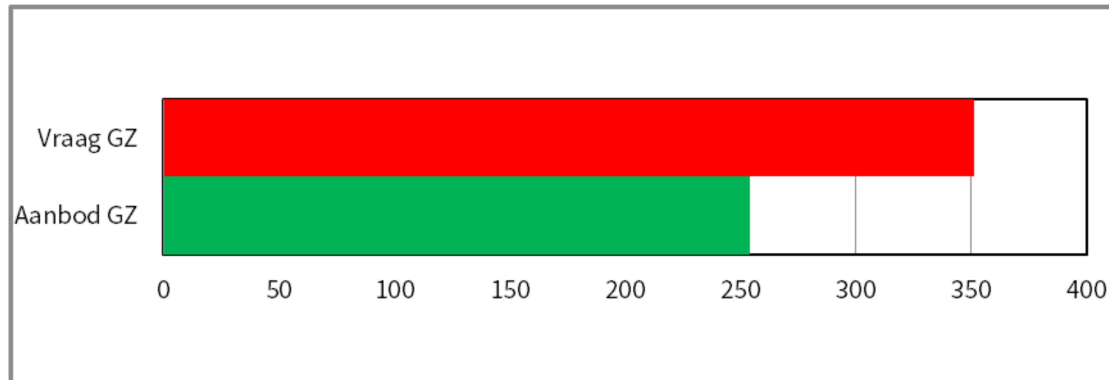


Gemeente Renkum



## Intramuraal: vraag En Aanbod

**GZ**





## Intramuraal: vraag En Aanbod

### GGZ

