



HUISVESTING

ZORGDOELGROEPEN

14 maart 2016

Anita Lahuis

Senior adviseur wonen, welzijn, zorg



Gemeente Renkum



AANLEIDING

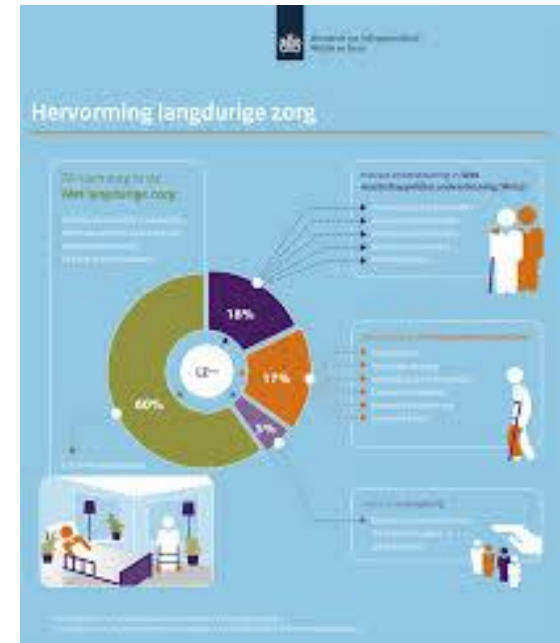
- Hervorming langdurige zorg :
 - Wet langdurige zorg
 - Wmo 2015
 - Jeugdwet
- Impact rol gemeente

Gemeente Renkum:

Samenhangend integraal beleid op terrein wonen, ondersteuning en zorg

April 2015: Beleidsnotitie wonen en zorg:

- Vraag & aanbod huisvesting senioren
- Afwegingen medewerking transformatie vastgoed
- Uitgangspunten beoordeling initiatieven





ONDERZOEKSVRAGEN

- Vraag en aanbod huisvesting voor mensen met een lichamelijke of verstandelijke beperking, psychiatrische problematiek (waaronder ASS) en comorbiditeit tot 2030
- Aanbod gespecificeerd:
 - Aantal cliënten in woonvorm voor begeleid zelfstandig wonen
 - Waar wonen de verschillende doelgroepen? (kaartjes)
 - Plannen van corporatie en zorgaanbieders huisvesting doelgroepen
- (Mis)match tussen vraag en aanbod nu en in de toekomst
- Stand van zaken beschermd wonen
- Jeugdzorg en maatschappelijke opvang

→ beleid



AANPAK ONDERZOEK

- Kwantitatief onderzoek
- Invulschema huisvesting zorgdoelgroepen
- Interviews
- Bijeenkomst met organisaties





RENKUM 'ANDERS':

- 2 grote (instellings)locaties in Wolfheze en Oosterbeek
- Aanbod voor mensen met een zintuiglijke beperking (Het Schild)
- Aanbod voor mensen met ASS (Leo Kannerhuis)



EXTRAMURALISERING





BESCHERMD WONEN

Centrumgemeente Arnhem: onderzoek

Advies commissie Dannenberg (18 november 2015):
van Beschermd Wonen naar Beschermd Thuis

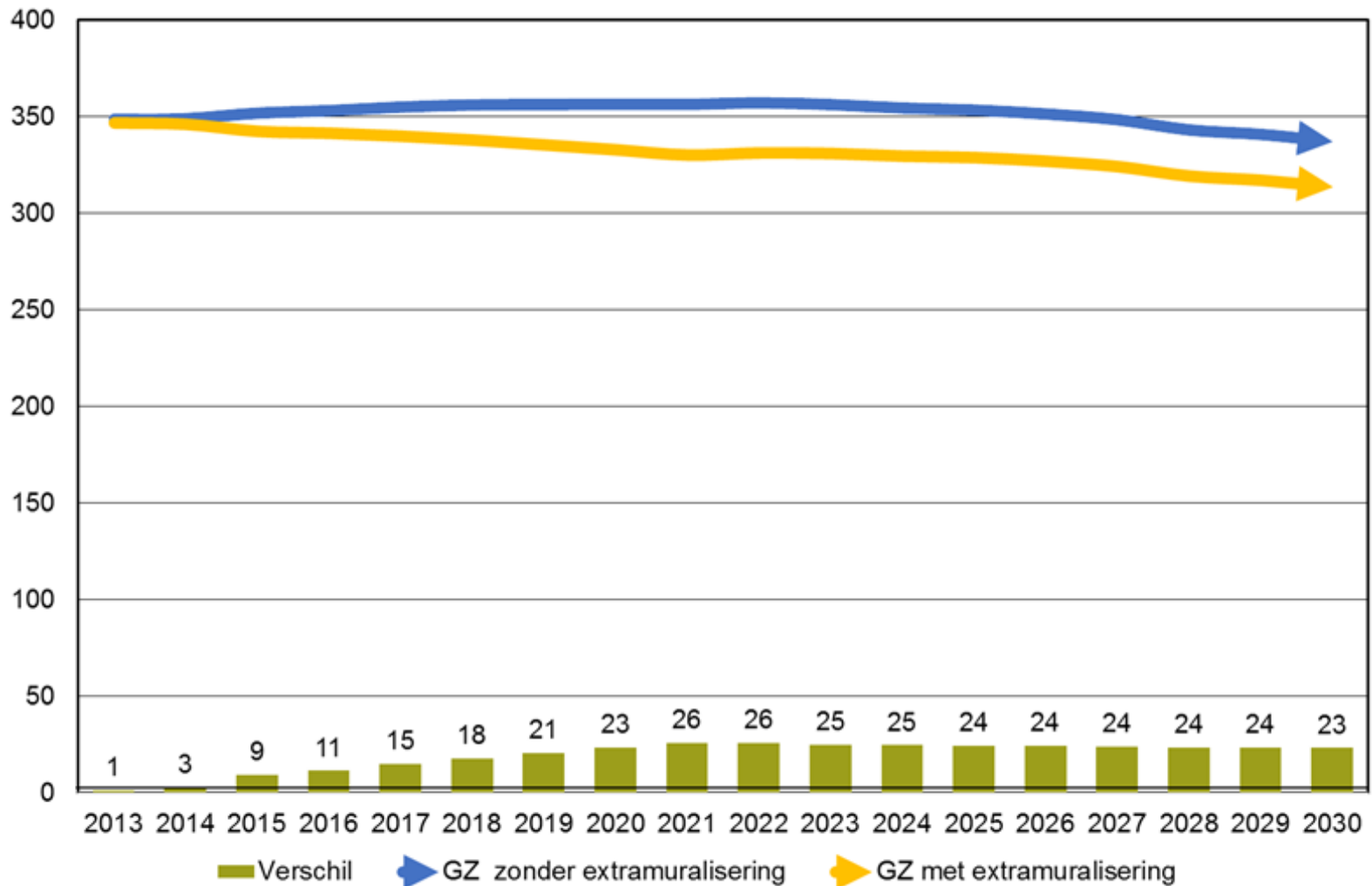
- Afbouw intramurale capaciteit
- Vanaf 2017 naar individuele gemeenten

Advies toegang Wlz (16 december 2015)

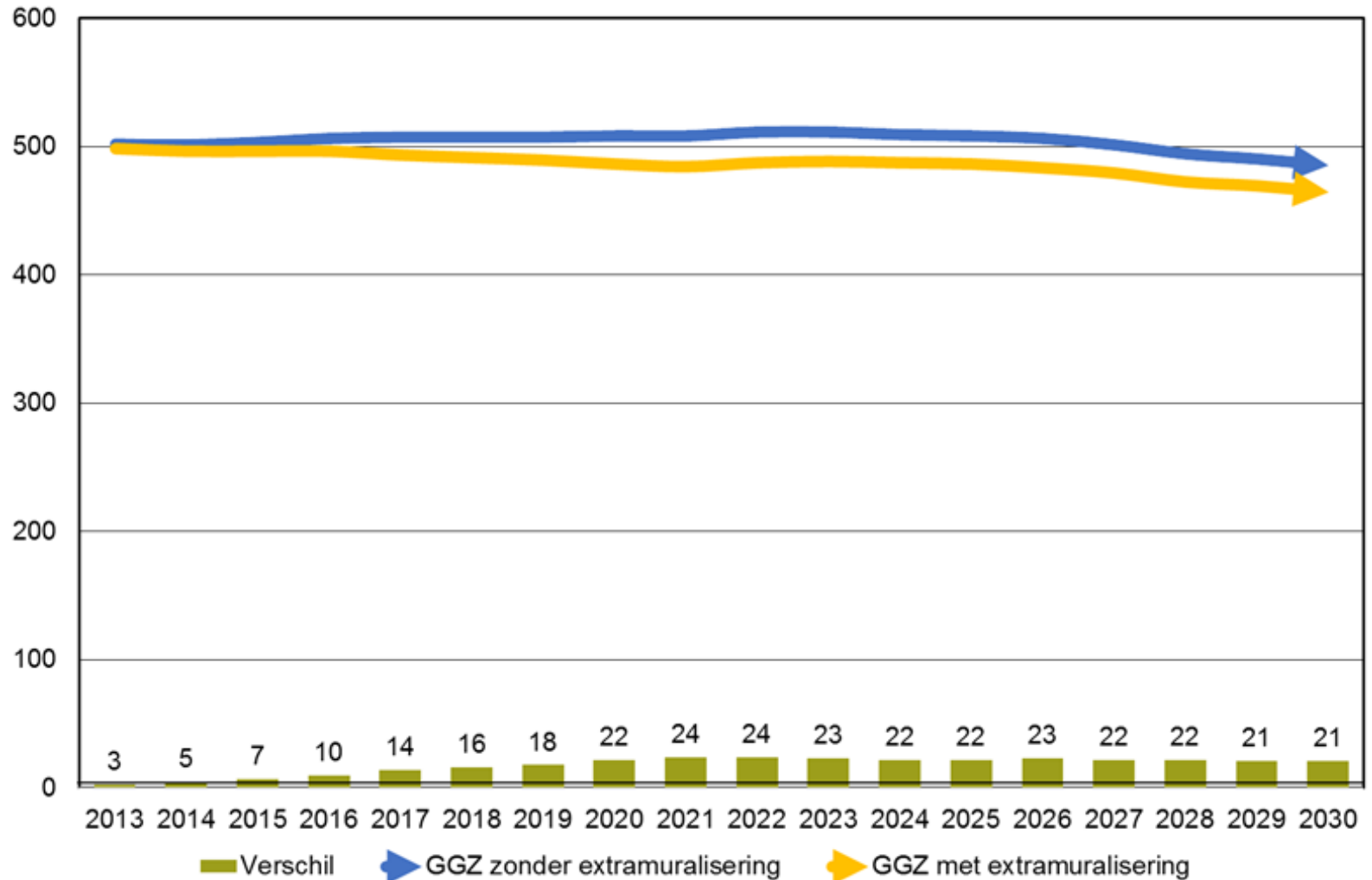
- GGZ: blijvend behoefte aan toezicht of 24 uur zorg nabij: Wlz
- Niet blijvend: Wmo (25% tot 40%)



GEHANDICAPTENSECTOR



GEESTELIJKE GEZONDHEIDSZORG





(MIS)MATCH VRAAG EN AANBOD?

Wonen met begeleiding:

- Kleinschalig project in GZ en GGZ-sector (elk circa 10)
- Plannen zorgaanbieders voorzien in lokale (en regionale) behoefte

Beschermd wonen:

- Verwachte afbouw → regulier wonen?

Reguliere woningen voor uitstroom:

- 10 à 20 betaalbare, kleine woningen per jaar (GGZ/GZ/opvang)
- Toewijzingsvraagstuk

Jeugdhulp:

- Uitstroom? Naar stad

→ ondersteuning, begeleiding, zorgvraag



UITSTROOM: KNELPUNTEN

- Financiële situatie cliënten
- Problematiek cliënten
- LVG 18 tot 23 jaar



BELEID (1)

Afwegingskader nieuwe initiatieven

- Uitbreiding ligt niet voor de hand, tenzij extra behoefte aangetoond

Uitstroom naar zelfstandige woning: (10 à 20 won. p/j)

- Beschikbaarheid van betaalbare woningen (Vivare)
- Bemiddeling / afstemming sociaal team

Netwerkbijeenkomsten



BELEID (2)

Beschermd wonen:

- Regionale functie
- Toekomst: gemeentelijke taak

Voorzieningen voor ontmoeting en inloop

- s.v.z.: begin 2016



14 maart 2016

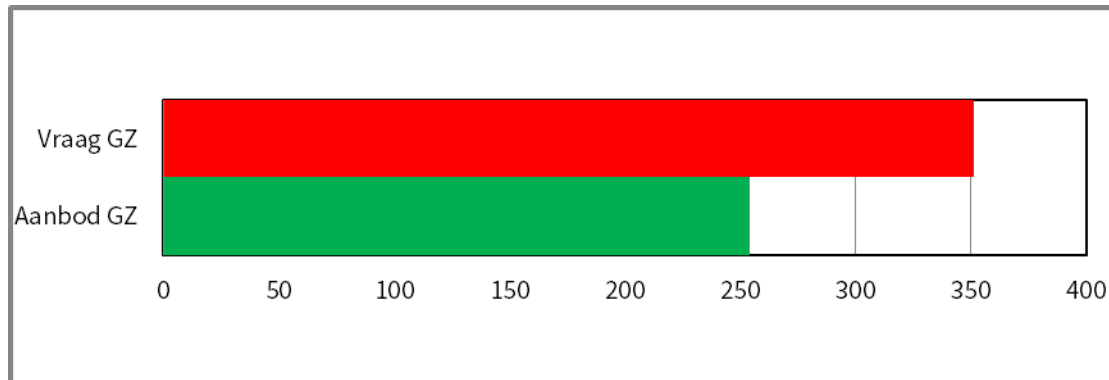
Anita Lahuis



Gemeente Renkum



INTRAMURAAL: VRAAG EN AANBOD GZ





INTRAMURAAL: VRAAG EN AANBOD GGZ

