



**BRANDWEER**  
Gelderland-Midden



# Brandweer Gelderland-Midden

Gemeente Renkum  
Commissie Inwoners  
11 mei 2015



**BRANDWEER**  
Gelderland-Midden

## Onderwerpen

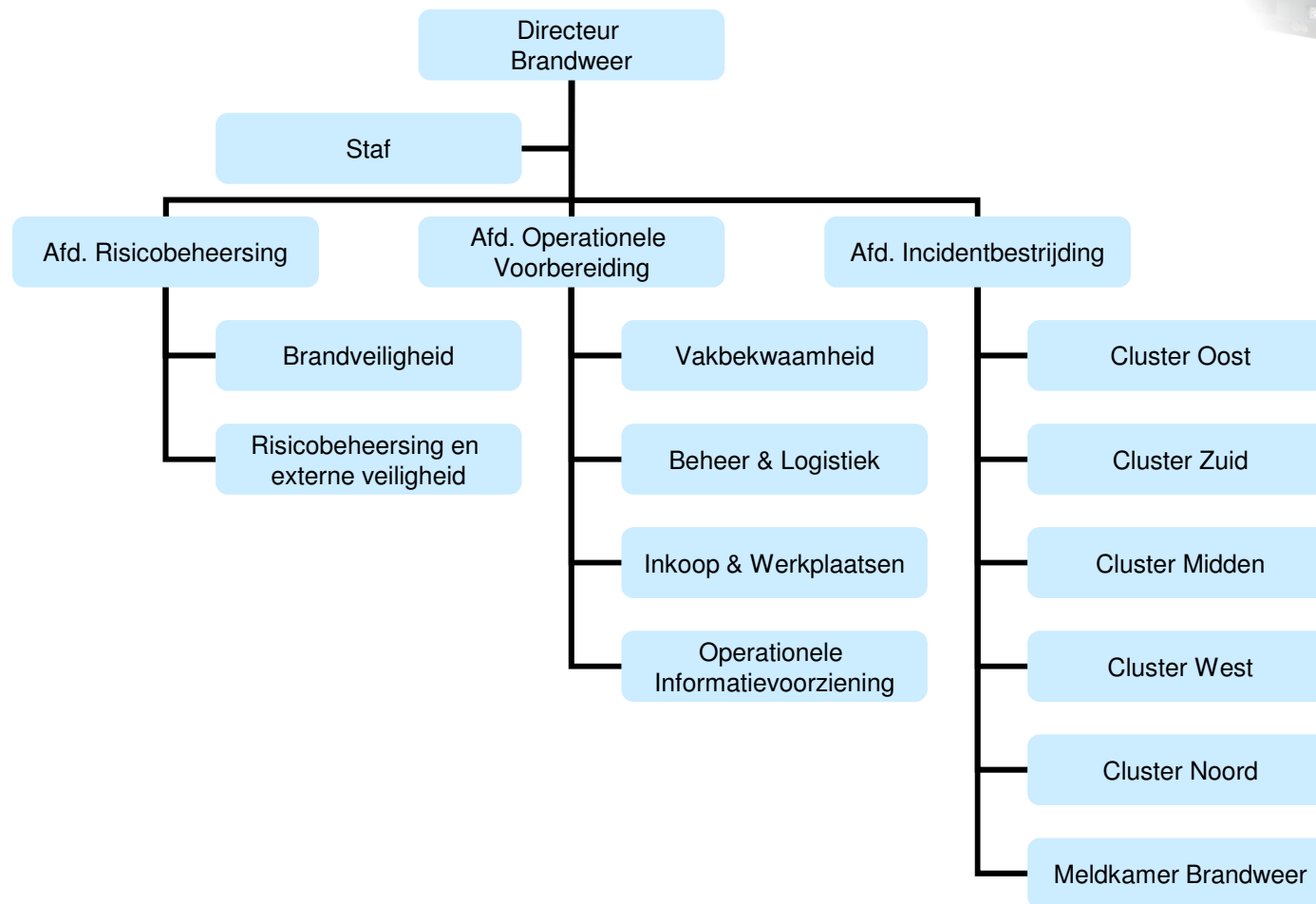


- **Introductie Brandweer Gelderland-Midden**
  - Organisatie
  - Verantwoordelijkheden
  
- **Bestuursstukken VGGM**
  - Project Doorontwikkeling Repressieve Organisatie (DRO)
  - Regionaal Risicoprofiel
  - Regionaal Beleidsplan Rampenbestrijding en Crisisbeheersing



- 1 korps Gelderland-Midden (per 1-1-2014)
- 16 gemeenten
- 684.471 inwoners
- 41 uitrukposten
- 858 vrijwilligers
- 10 werklocaties
- 281 fulltime arbeidsplaatsen
- 201 diverse voertuigen







**BRANDWEER**  
Gelderland-Midden

## Repressieve clusters



### **Noord:**

Barneveld, Nijkerk, Scherpenzeel

### **West:**

Ede, Wageningen

### **Midden:**

Arnhem, Renkum, Westervoort

### **Oost:**

Doesburg, Duiven, Rheden, Rozendaal, Rijnwaarden, Zevenaar

### **Zuid:**

Lingewaard, Overbetuwe



## Gemeente

- College van B&W (art. 2 WVr):
  - brandweertzorg
  - rampenbestrijding en crisisbeheersing
  - geneeskundige hulpverlening
- Burgemeester (art. 4 en 5 WVr):
  - gezag bij brand en ongevallen
  - opperbevel bij ramp of ernstige vrees voor ontstaan daarvan
- Gemeenteraad:
  - consultatie/zienswijze t.a.v. begroting en jaarrekening (jaarlijks), beleidsplan, risicoprofiel (1x per 4 jaar)





## VGGM

- Gemeenschappelijke regeling VGGM (verlengd lokaal bestuur, art. 9 en 10 WVr)
- Algemeen Bestuur (art. 11 WVr, samenstelling):
  - burgemeesters deelnemende gemeenten (verantwoording aan eigen gemeenteraad)
  - bestuurscommissie: wethouders VGZ
  - voorzitter:
    - bij KB benoemd, advies CdK
    - burgemeester gemeente Arnhem
    - plv. voorzitter: burgemeester gemeente Ede



- Algemeen Bestuur (taak):
  - beheer van de brandweer: organisatie, personele- en materiële sterkte
  - opkomsttijden, normstelling en afwijking daarvan (dekkingsplan)
  - vaststellen begroting en jaarrekening (na zienswijze raad, jaarlijks)
  - vaststellen beleidsplan en risicoprofiel (na consultatie raad, 1x per 4 jaar)
- Dagelijks Bestuur: burgemeester Arnhem voorzitter
- Financiële Commissie





- Doorontwikkeling repressieve organisatie (DRO):
  - Consultatie over voorgenomen besluit.
- Risicoprofiel, capaciteitenanalyse en beleidsplan:
  - Overleg met raden voorafgaand aan vaststelling door AB. Verzoek om wensen kenbaar te maken m.b.t. op te nemen beleid in beleidsplan.
- Jaarrekening 2014:
  - Zienswijze geven.
- Ontwerpbegroting 2016:
  - Zienswijze geven.



**BRANDWEER**  
Gelderland-Midden

## Doel project DRO



Opleveren van een toekomstvisie op  
(repressieve) brandweertzorg (10 jaar).



**BRANDWEER**  
Gelderland-Midden

## Bestuurlijke uitgangspunten



- Het plan komt tot stand met draagvlak van medewerkers en vrijwilligers
- Vrijwillige inzet geborgd
- Behoud huidige posten
- Goede prijs – kwaliteitverhouding



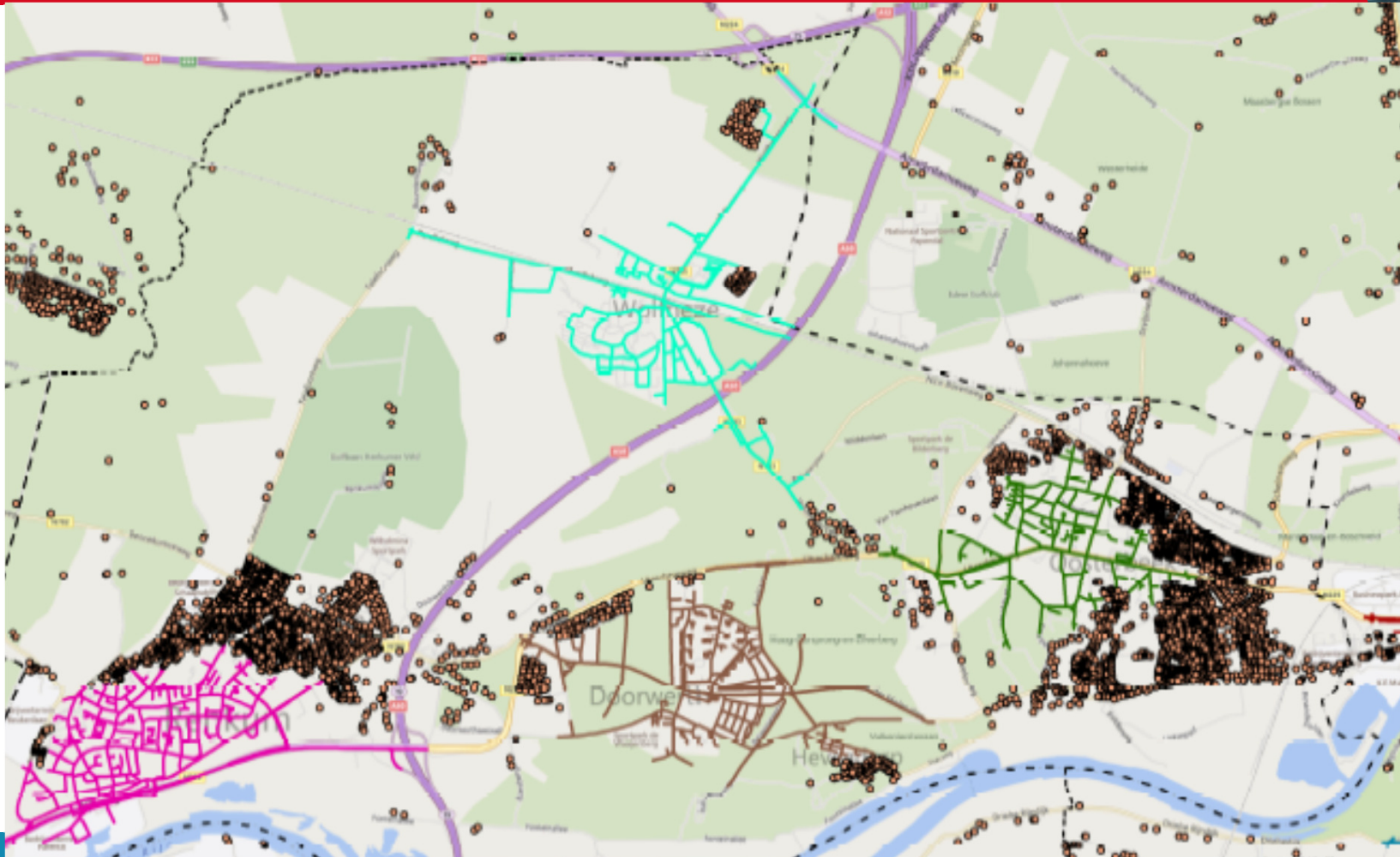
- 1 parate TS op elke post
- 9 redvoertuigen in de regio (opkomsttijd 15 minuten)
- 7 hulpverleningsvoertuigen in de regio (opkomsttijd 15 minuten)
- 8 reserve tankautospuiten voor herbezetting, onderhoud, oefenen
- 3 niet repressief inzetbare tankautospuiten voor opleiding



**BRANDWEER**

Gelderland-Midden

Opkomsttijd TS 8 minuten



Brandweer Gelderland-Midden is een onderdeel van  
Veiligheids- en Gezondheidsregio Gelderland-Midden

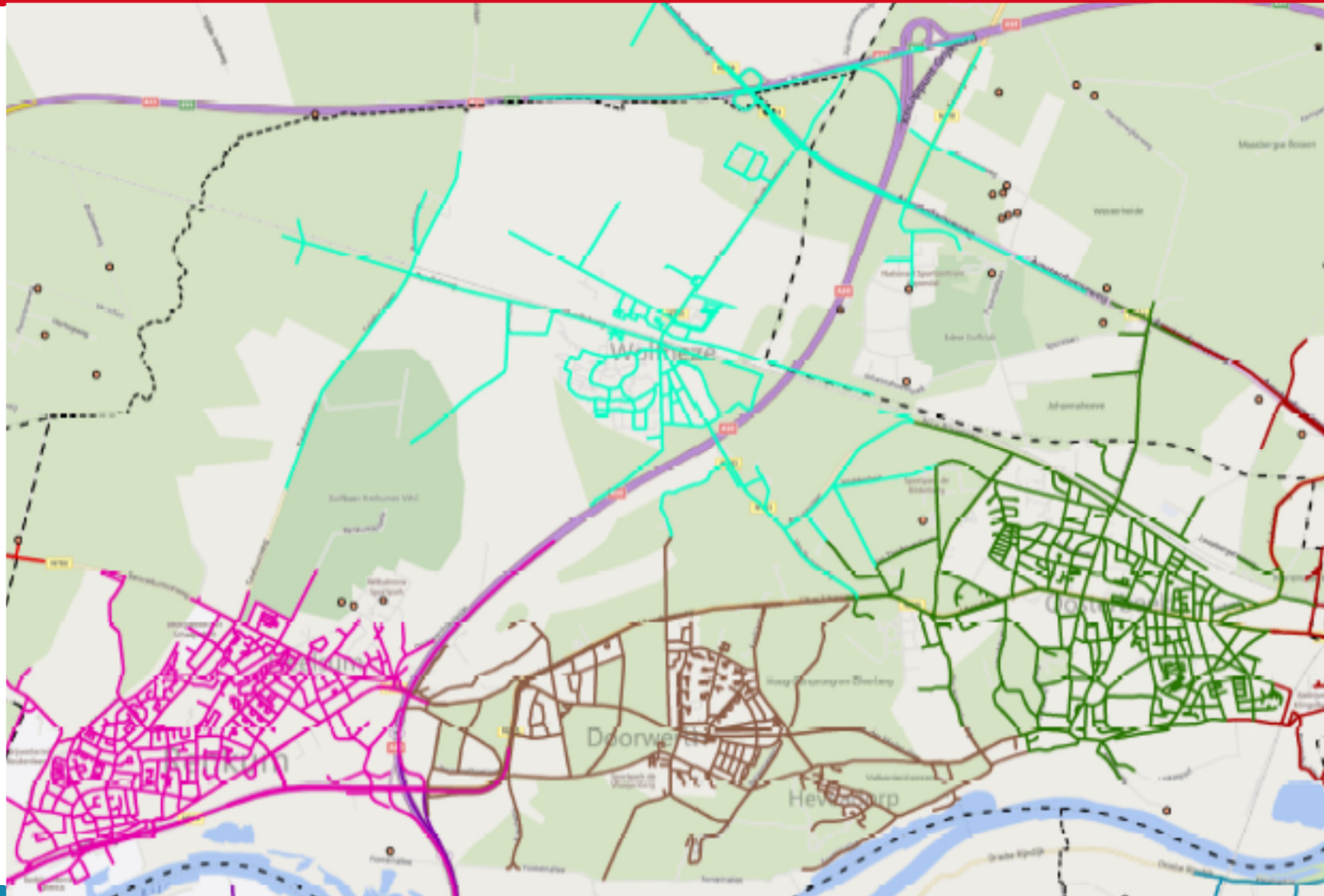




**BRANDWEER**

Gelderland-Midden

# Opkomsttijd TS 10 minuten







**BRANDWEER**

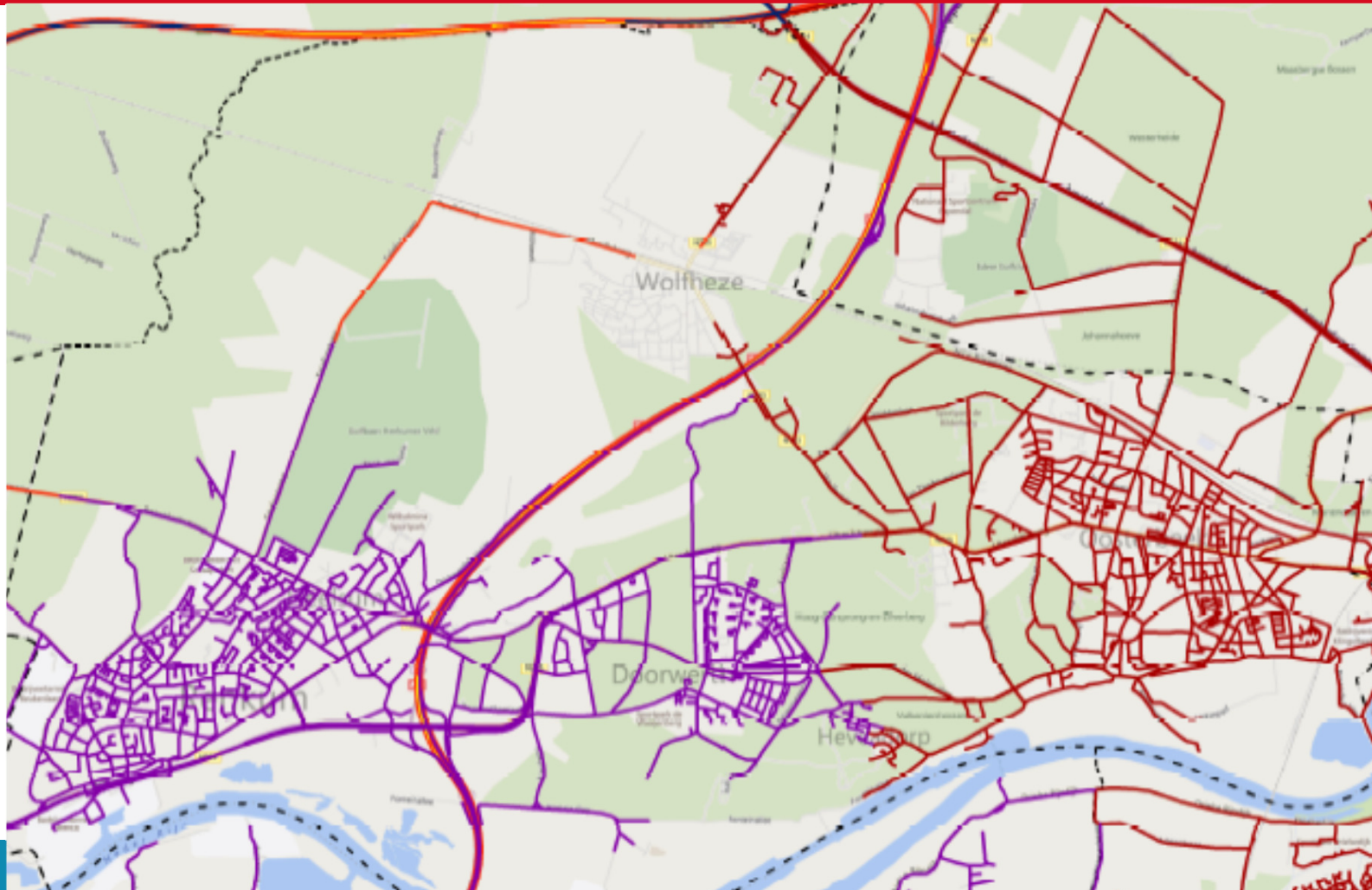
Gelderland-Midden

# Opkomsttijd redvoertuig





# BRANDWEER Opkomsttijd Gelderland-Midden hulpverleningsvoertuig





## Post Renkum:

- 1 TS (geen wijziging)

## Post Doorwerth:

- 1 TS-combi (natuurbrand), 1 TS-reserve, 1 RV, 1 vaartuig incl. oppervlakteredding
- Wijziging: HV gaat weg

## Post Oosterbeek:

- 1 TS (geen wijziging)

## Post Wolfheze:

- 1 TS (geen wijziging)

Klein materieel in overleg met de posten





- Vaststellen diverse visies, brandweerrisicoprofiel en dekkingsplan
- Instemmen met verruiming normtijden van 5 en 6 minuten naar 8 minuten
- Instemmen met 2x TS4 (onder volwaardig) als gelijkwaardig te beschouwen aan een TS6 bij maatgevend incident
- In te stemmen met strikte veiligheidscondities narijden (onderdeel RI&E)
- Instemmen met keuzes Brandveilig Leven



Worst-case scenario's

Waarschijnlijkheid

Zeer onwaarschijnlijk

Onwaarschijnlijk

Mogelijk

Waarschijnlijk

Zeer waarschijnlijk

Impact

Catastrofaal

- Overstroming

Zeer ernstig

- Natuurbranden

- Epidemie/Pandemie

- Ongeval brandbare/  
explosieve stof

- Cybercrime

- Verstoring nutsvoorzieningen

- Dierziekten

- Instorting grote gebouwen

Ernstig

- Ongeval explosieven WOII

- Ongeval spoor

- Verstoring openbare orde

- Sneeuwstorm en/of ijzel

- Branden kwetsbare objecten

- Bedreiging volksgezondheid

- Hitte-droogte

- Incident tunnel
- Ongeval giftige stof

- Paniek in menigten

- Ongeval weg
- Luchtvaartincidenten

Aanzienlijk

- Ongeval water

Beperkt



## Doel:

- Beschrijven van bestuurlijke en professionele ambities rampenbestrijding en crisisbeheersing
- Stimuleren samenwerking tussen de veiligheidsregio en partners

Bij prioritering aanpak risico's wordt aansluiting gezocht bij risicoprofiel en capaciteitanalyse





**BRANDWEER**  
Gelderland-Midden

Afsluiting



VRAGEN ?

Dank voor uw aandacht!