

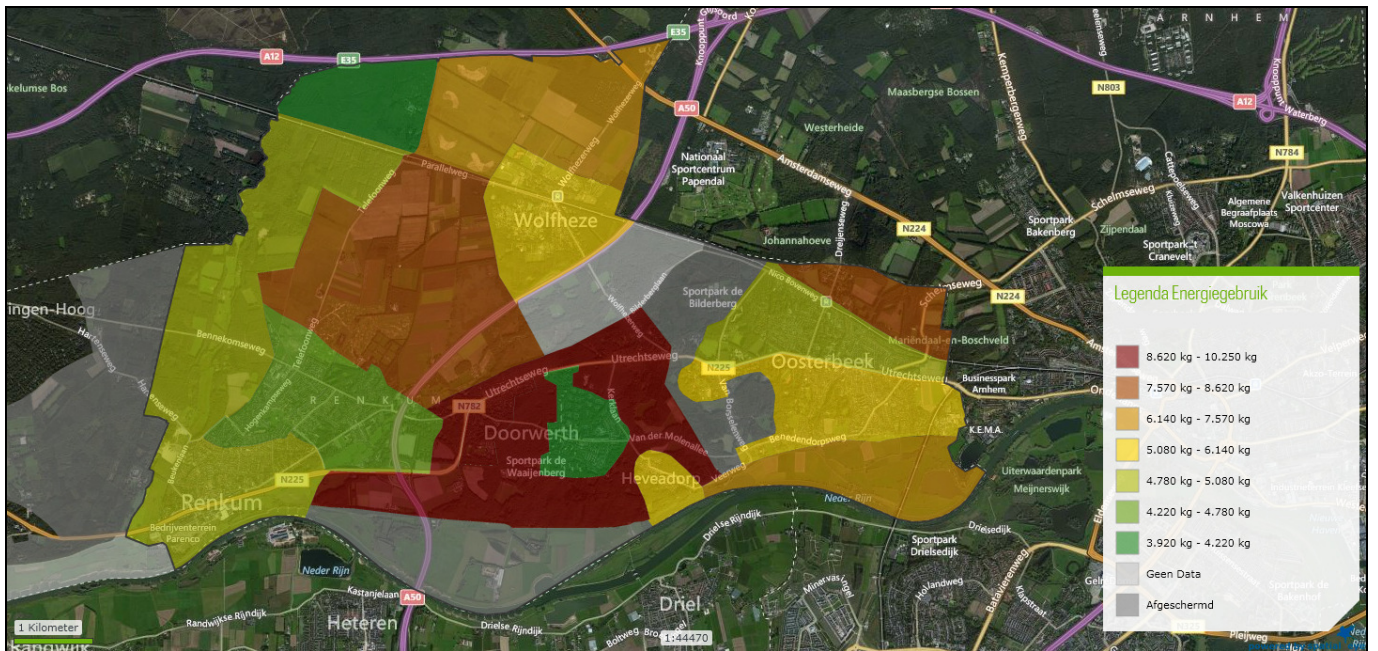
# *CO<sub>2</sub>-emissies en energieverbruik in de gemeente Renkum*

*Op basis van gegevens van Energie in beeld*

26 maart 2014

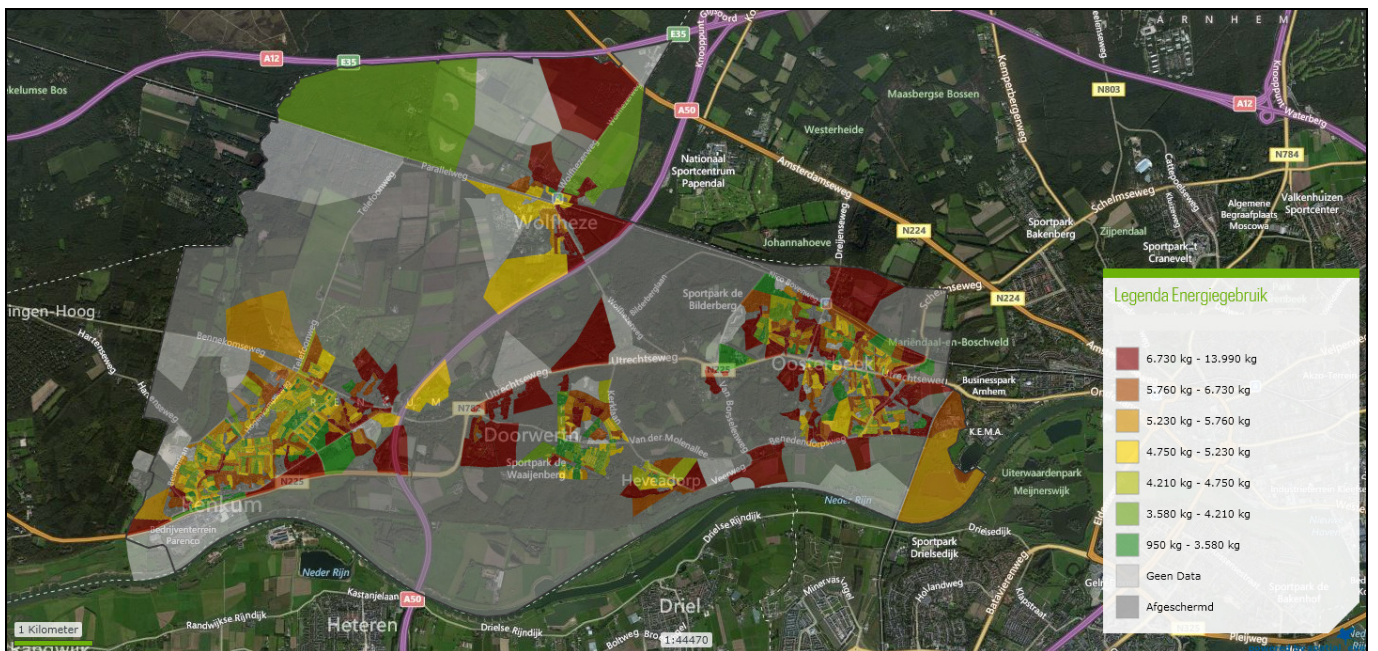
# 1 | CO<sub>2</sub>-emissie

Kaart 1.1 – Gemiddelde CO<sub>2</sub>-emissie door particulieren in 2013 (per wijk)<sup>1</sup>



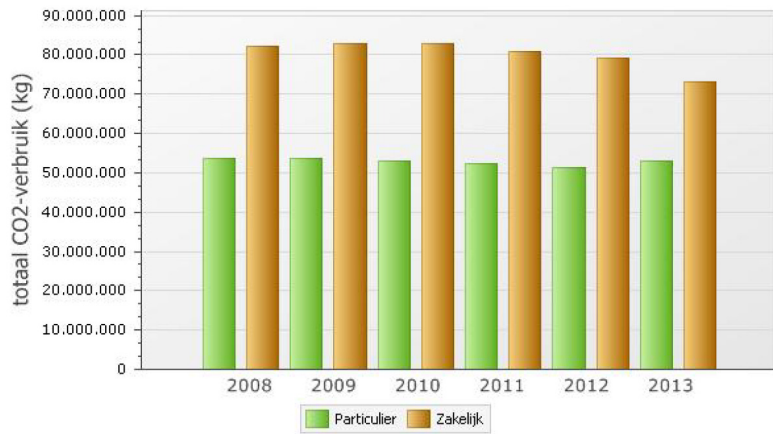
<sup>1</sup> Totale CO<sub>2</sub>-emissie in 2013 gedeeld door het totaal aantal (particuliere) vastgoedobjecten met een elektriciteits- en/of gasaansluiting in een wijk.

Kaart 1.2 – Gemiddelde CO<sub>2</sub>-emissie door particulieren in 2013 (per 6-cijferig postcodegebied)<sup>2</sup>

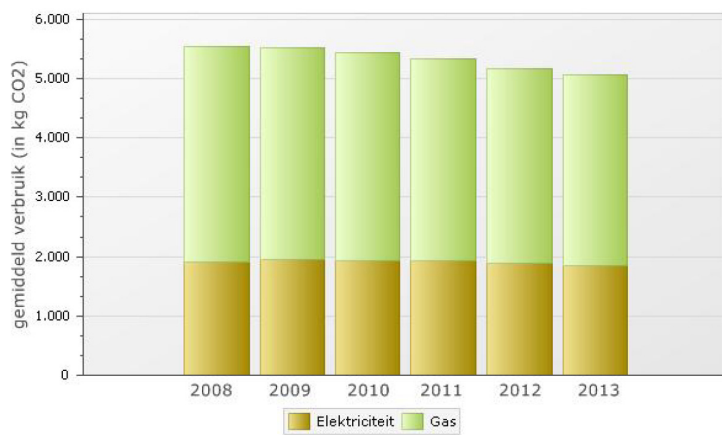


<sup>2</sup> Totale CO<sub>2</sub>-emissie in 2013 gedeeld door het totaal aantal (particuliere) vastgoedobjecten met een elektriciteits- en/of gasaansluiting in een 6-cijferig postcodegebied.

Figuur 1.3 – Ontwikkeling totale CO<sub>2</sub>-emissie door particulieren en zakelijk in Renkum, periode 2008-2013



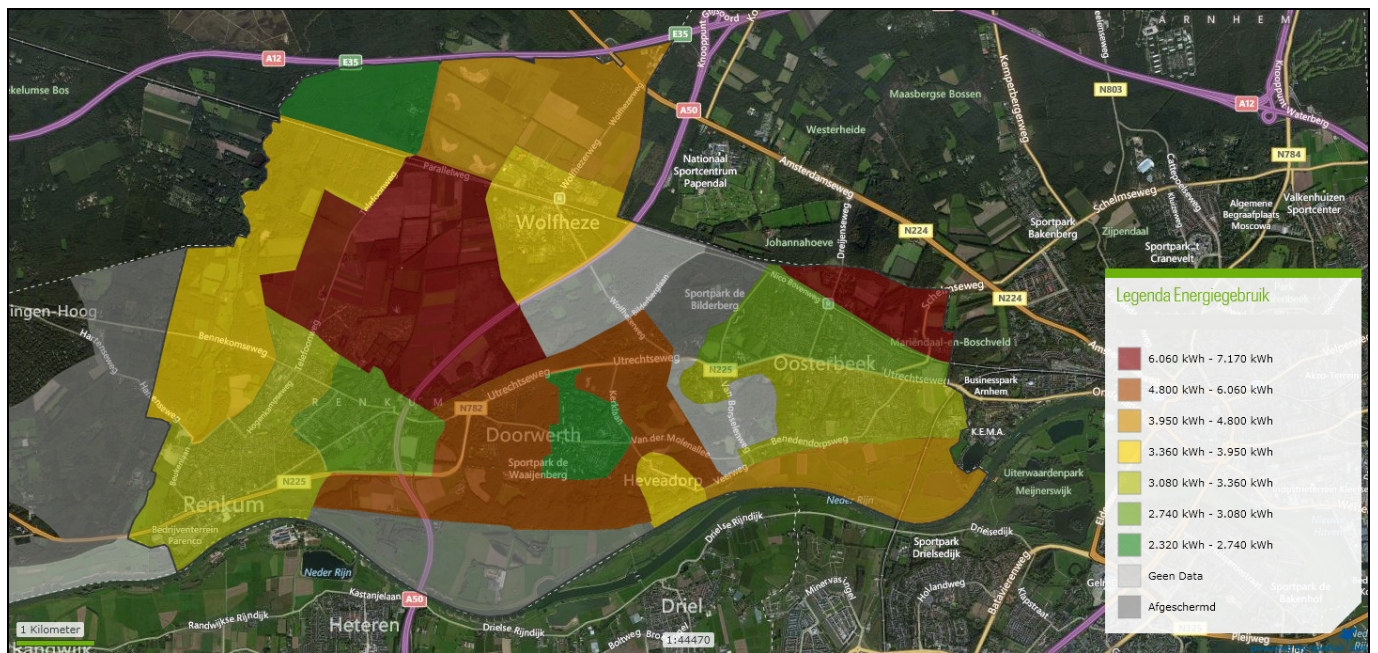
Figuur 1.4 – Ontwikkeling gemiddelde CO<sub>2</sub>-emissie door particulieren in Renkum, periode 2008-2013<sup>3</sup>



<sup>3</sup> Totale CO<sub>2</sub>-emissie in de gemeente Renkum in een jaar gedeeld door het totaal aantal particuliere aansluitingen.

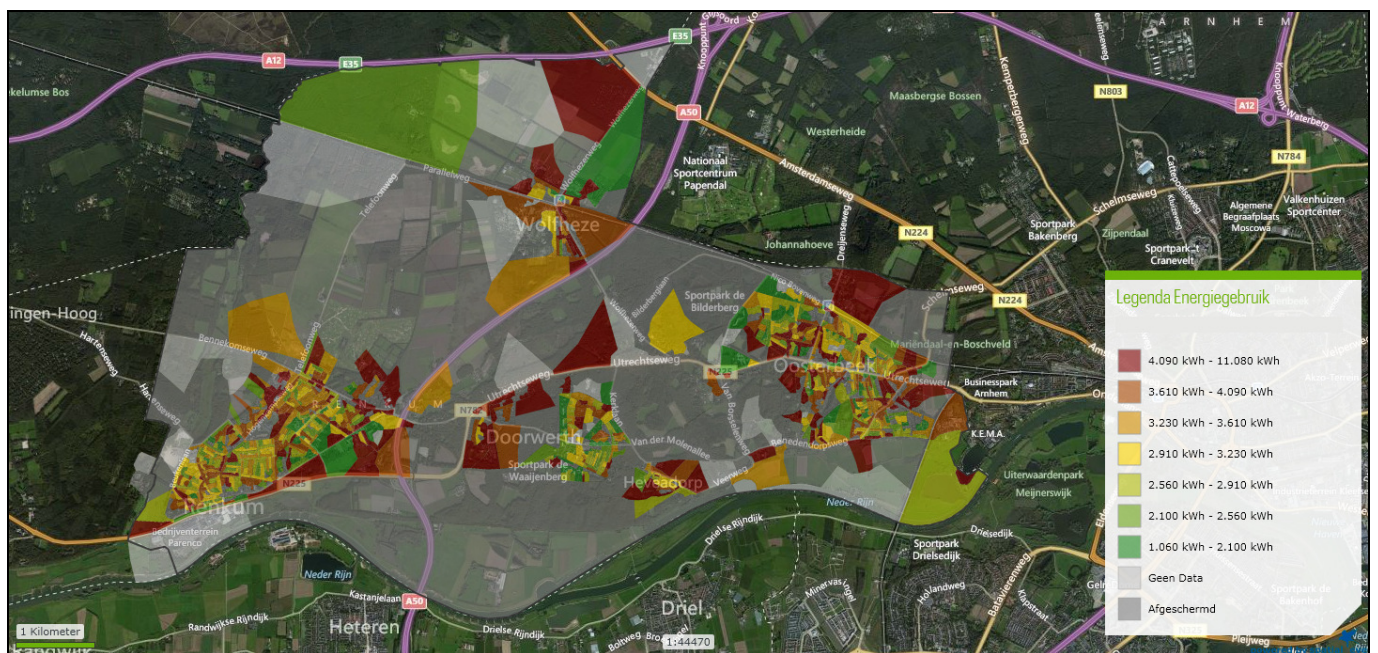
## 2 | Elektriciteitsverbruik door particulieren

Kaart 2.1 – Gemiddeld elektriciteitsverbruik door particulieren in 2013 (per wijk)<sup>4</sup>



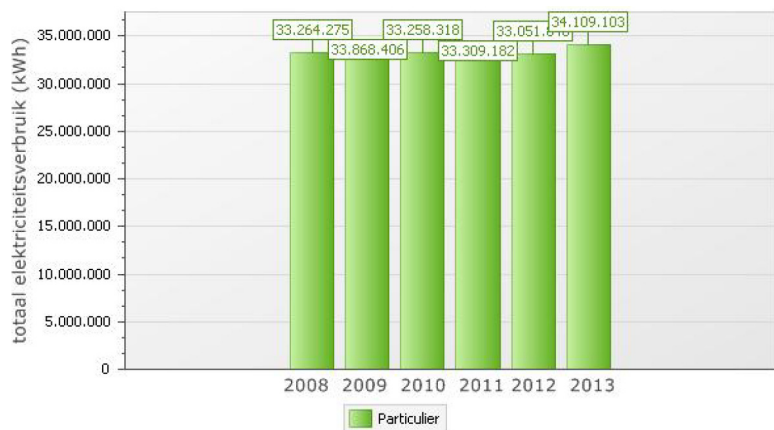
<sup>4</sup> Totale elektriciteitsverbruik in 2013 gedeeld door het totaal aantal (particuliere) vastgoedobjecten met een elektriciteitsaansluiting in een wijk.

Kaart 2.2 – Gemiddeld elektriciteitsverbruik door particulieren in 2013 (per 6-cijferig postcodegebied)<sup>5</sup>

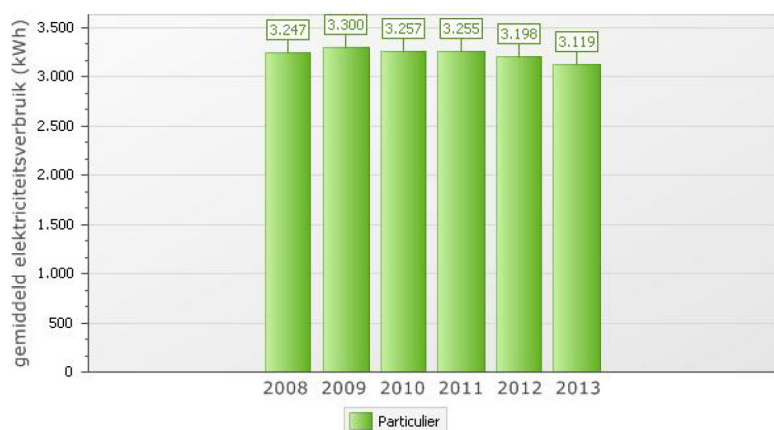


<sup>5</sup> Totale elektriciteitsverbruik in 2013 gedeeld door het totaal aantal (particuliere) vastgoedobjecten met een elektriciteitsaansluiting in een 6-cijferig postcodegebied.

Figuur 2.3 – Ontwikkeling totale elektriciteitsverbruik door particulieren in Renkum, periode 2008-2013



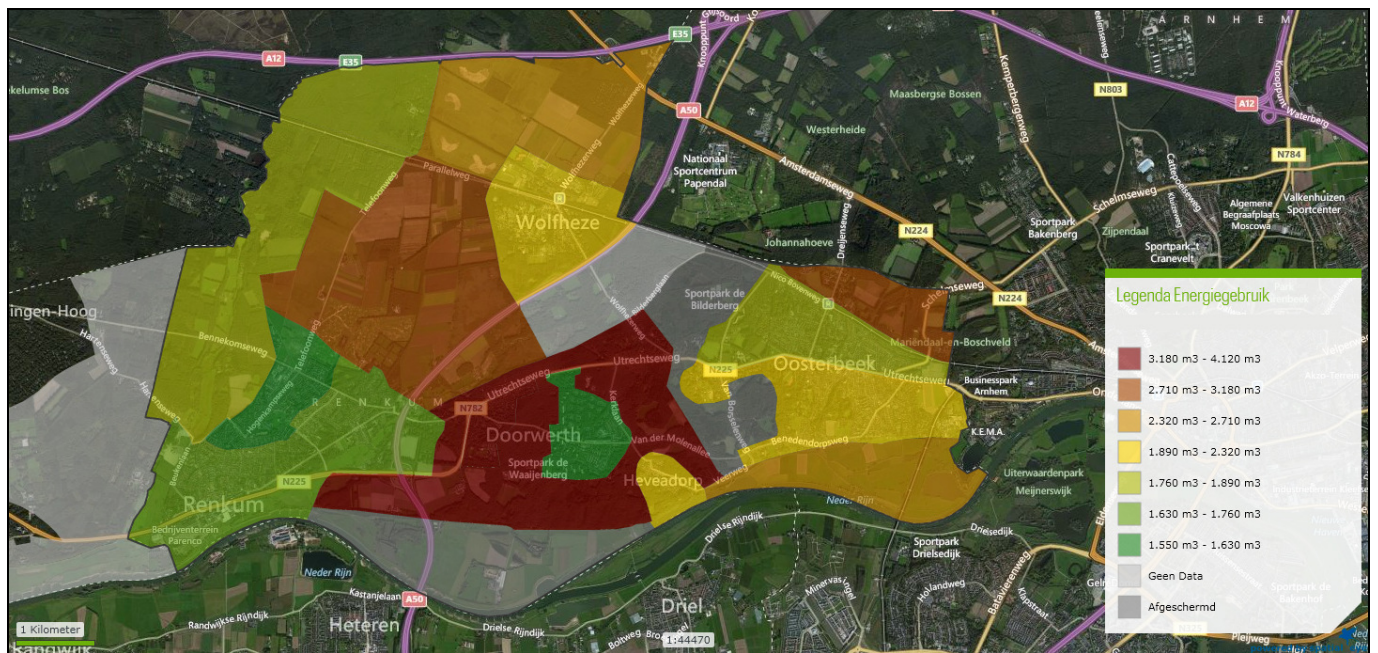
Figuur 2.4 – Ontwikkeling gemiddelde elektriciteitsverbruik door particulieren in Renkum, periode 2008-2013<sup>6</sup>



<sup>6</sup> Totale elektriciteitsverbruik in de gemeente Renkum in een jaar gedeeld door het totaal aantal particuliere elektriciteitsaansluitingen.

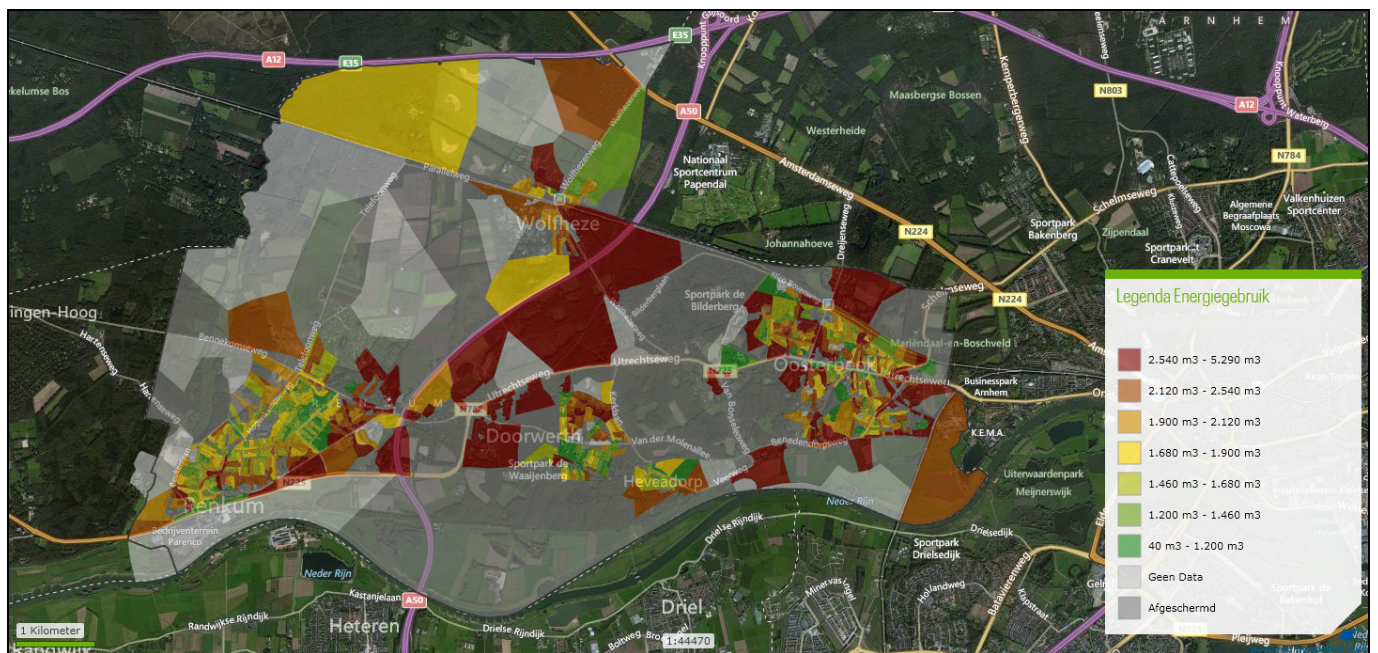
### 3 | Gasverbruik door particulieren

Kaart 3.1 – Gemiddeld gasverbruik door particulieren in 2013 (per wijk)<sup>7</sup>



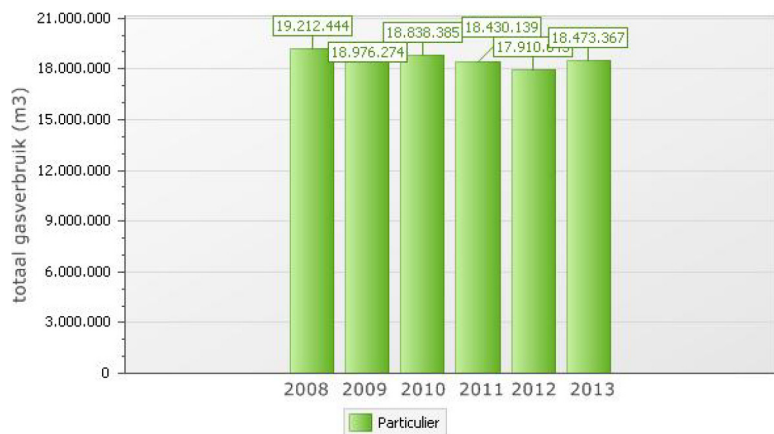
<sup>7</sup> Totale gasverbruik in 2013 gedeeld door het totaal aantal (particuliere) vastgoedobjecten met een gasaansluiting in een wijk.

Kaart 3.2 – Gemiddeld gasverbruik door particulieren in 2013 (per 6-cijferig postcodegebied)<sup>8</sup>

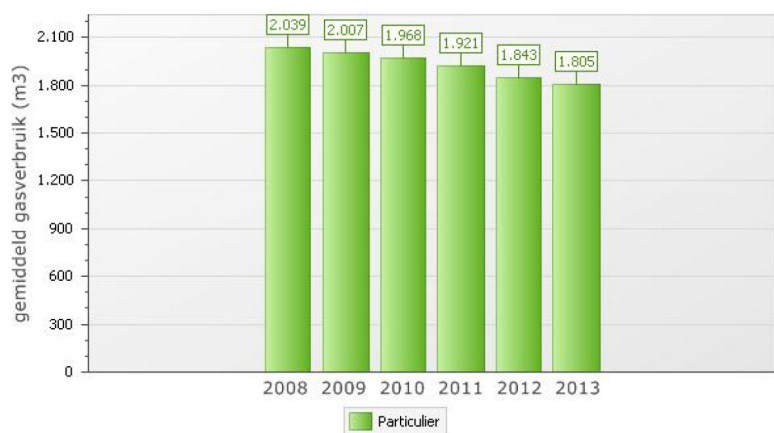


<sup>8</sup> Totale gasverbruik in 2013 gedeeld door het totaal aantal (particuliere) vastgoedobjecten met een gasaansluiting in een 6-cijferig postcodegebied.

*Figuur 3.3 – Ontwikkeling totale gasverbruik door particulieren in Renkum, periode 2008-2013*



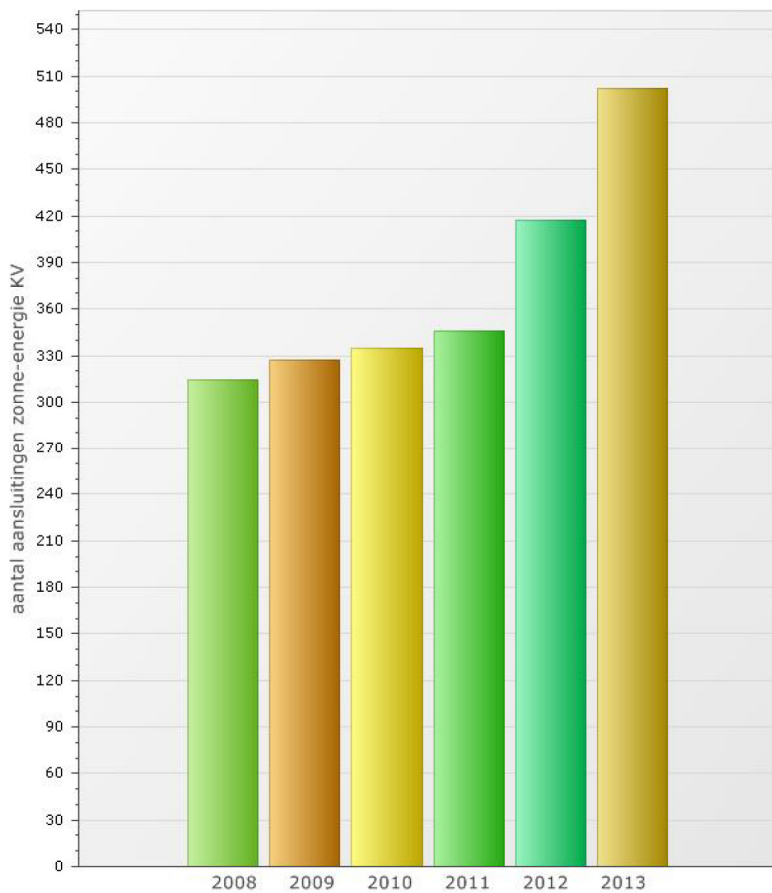
*Figuur 3.4 – Ontwikkeling gemiddelde gasverbruik door particulieren in Renkum, periode 2008-2013<sup>9</sup>*



<sup>9</sup> Totale gasverbruik in de gemeente Renkum in een jaar gedeeld door het totaal aantal particuliere gasaansluitingen.

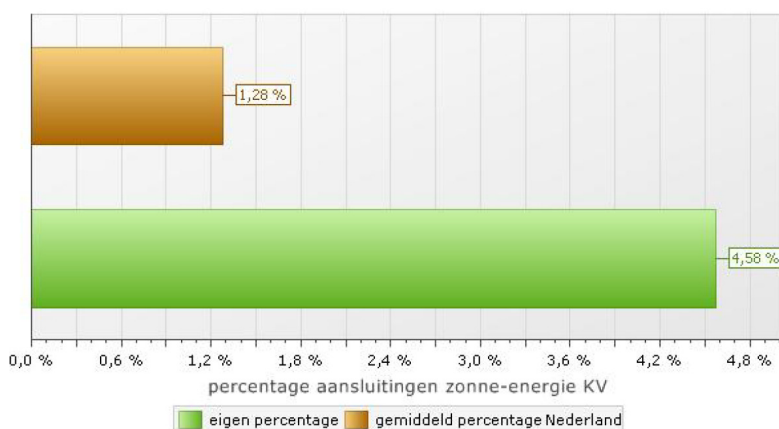
#### 4 | Opwekking zonne-energie kleinverbruik

Figuur 4.1 – Ontwikkeling aantal aansluitingen (kleinverbruik<sup>10</sup>) met opwek zonne-energie in Renkum, periode 2008-2013



<sup>10</sup> Binnen deze categorie behoren alle PV-installaties (zonnepanelen) bij een kleinverbruik aansluiting (tot 3-80 Ampère). Dit zijn hoofdzakelijk particulieren, maar kunnen ook winkels, scholen of andere kleinere bedrijven zijn.

Figuur 4.2 – Aantal aansluitingen (kleinverbruik<sup>11</sup>) met opwek zonne-energie in Renkum en Nederland in totaal, 2013



<sup>11</sup> Binnen deze categorie behoren alle PV-installaties (zonnepanelen) bij een kleinverbruik aansluiting (tot 3-80 Ampère). Dit zijn hoofdzakelijk particulieren, maar kunnen ook winkels, scholen of andere kleinere bedrijven zijn.