

LEEFBARE STEDEN EN DORPEN

WONEN

- planlocaties korte termijn
- Novex woningbouw locaties
- Novex woningbouw locaties tot 2030
- zoeklocaties middellange termijn
- klimaatadaptatie en stedelijk goen

MOBILITEIT

- verbreding A12 en A50 (Mirt-onderzoek A50)
- doortrekking A15
- aanpak N325 incl. brug
- snelfietsroutes
- HOV
- reeds gerealiseerde mobiliteits hubs
- mobiliteits hubs in studie
- vernieuwing / aanpak stations
- mobiliteitsaanpak campussen
- versterking HOV
- ICE Arnhem
- mobiliteitstransitie

VOORZIENINGEN

- binnensteden Arnhem en Nijmegen
- HBO en WO onderwijs
- doorontwikkeling campussen

RECREATIE, TOERISME, ERFGOED

- Romeinse Limes
- Delta van Nederland
- WOII Jssellinie
- WOII forten en kazematten



KAARTEN ZIJN INDICATIEF

GROENE METROPOOL
REGIO ARNHEM NIJMEGEN

CONCEPT 11.07.2023

ORDENENDE NETWERKEN VOORZIENINGEN

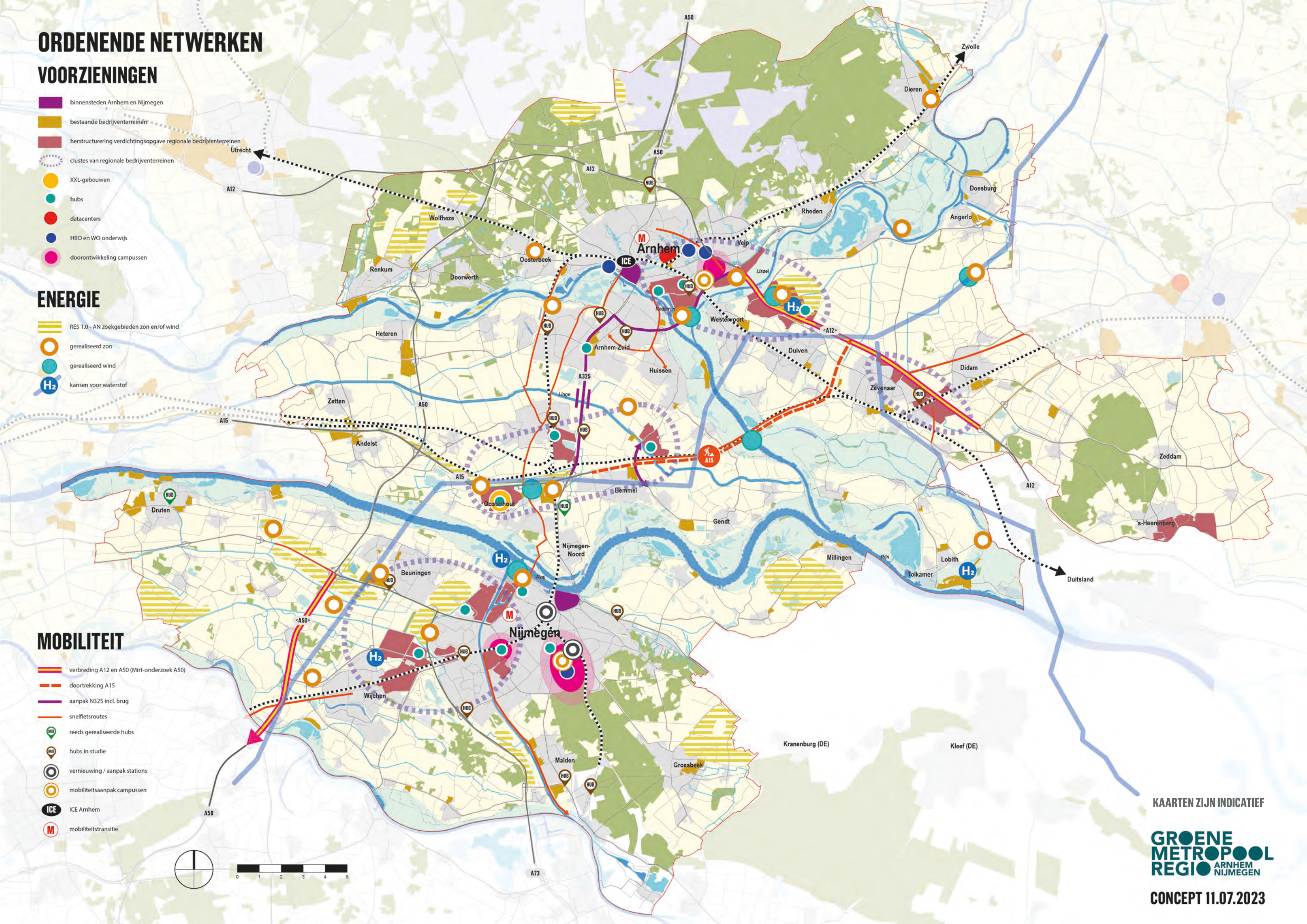
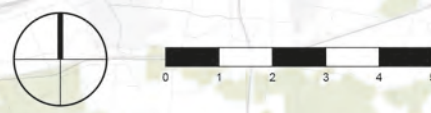
- binnensteden Arnhem en Nijmegen
- bestaande bedrijventerreinen
- herstructurering verdichtingsopgave regionale bedrijventerreinen
- clustes van regionale bedrijventerreinen
- XXL-gebouwen
- hubs
- datacenters
- HBO en WO onderwijs
- doorontwikkeling campussen

ENERGIE

- RES 1.0 - AN zoekgebieden zon en/of wind
- gerealiseerd zon
- gerealiseerd wind
- H₂ kansen voor waterstof

MOBILITEIT

- verbreding A12 en A50 (Mirt-onderzoek A50)
- doortrekking A15
- aanpak N325 incl. brug
- snelfietsroutes
- reeds gerealiseerde hubs
- hubs in studie
- vernieuwing / aanpak stations
- mobiliteitsaanpak campussen
- ICE Arnhem
- mobiliteitstranstie



KAARTEN ZIJN INDICATIEF

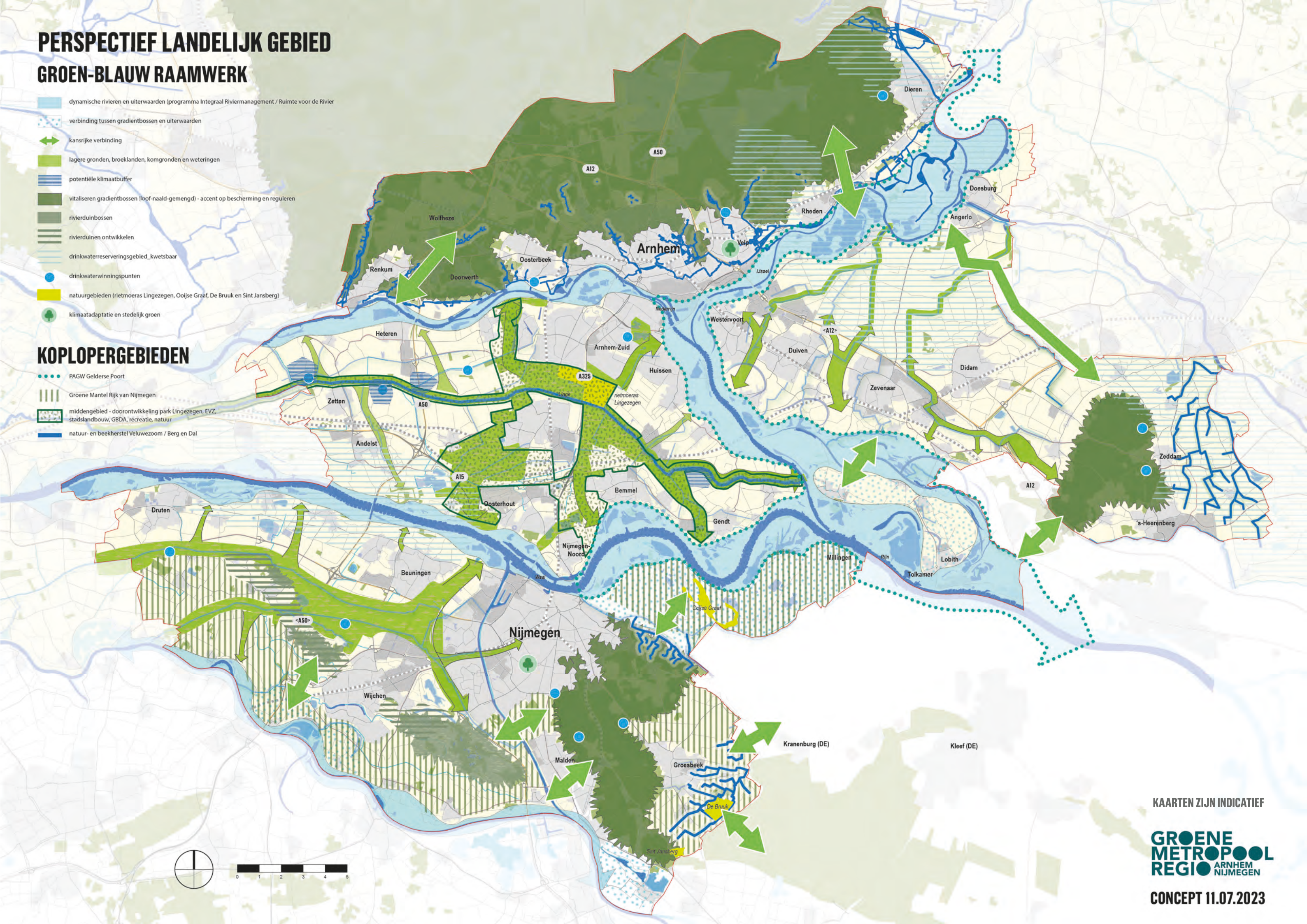
PERSPECTIEF LANDELIJK GEBIED

GROEN-BLAUW RAAMWERK

- dynamische rivieren en uiterwaarden (programma Integraal Riviermanagement / Ruimte voor de Rivier)
- verbinding tussen gradientbossen en uiterwaarden
- kansrijke verbinding
- lagere gronden, broeklanden, komgronden en wetingen
- potentiële klimaatbuffer
- vitaliseren gradientbossen (loof-naald-gemengd) - accent op bescherming en reguleren
- rivierduinbossen
- rivierduinen ontwikkelen
- drinkwaterreserveringsgebied_kwetsbaar
- drinkwaterwinningspunten
- natuurgebieden (rietmoeras Lingezegen, Ooijse Graaf, De Bruuk en Sint Jansberg)
- klimaatadaptatie en stedelijk groen

KOPLOPERGEBIEDEN

- PAGW Gelderse Poort
- Groene Mantel Rijk van Nijmegen
- middengebied - doorontwikkeling park Lingezegen, EVZ, stadslandbouw, GBDA, recreatie, natuur
- natuur- en beekherstel Veluwezoom / Berg en Dal

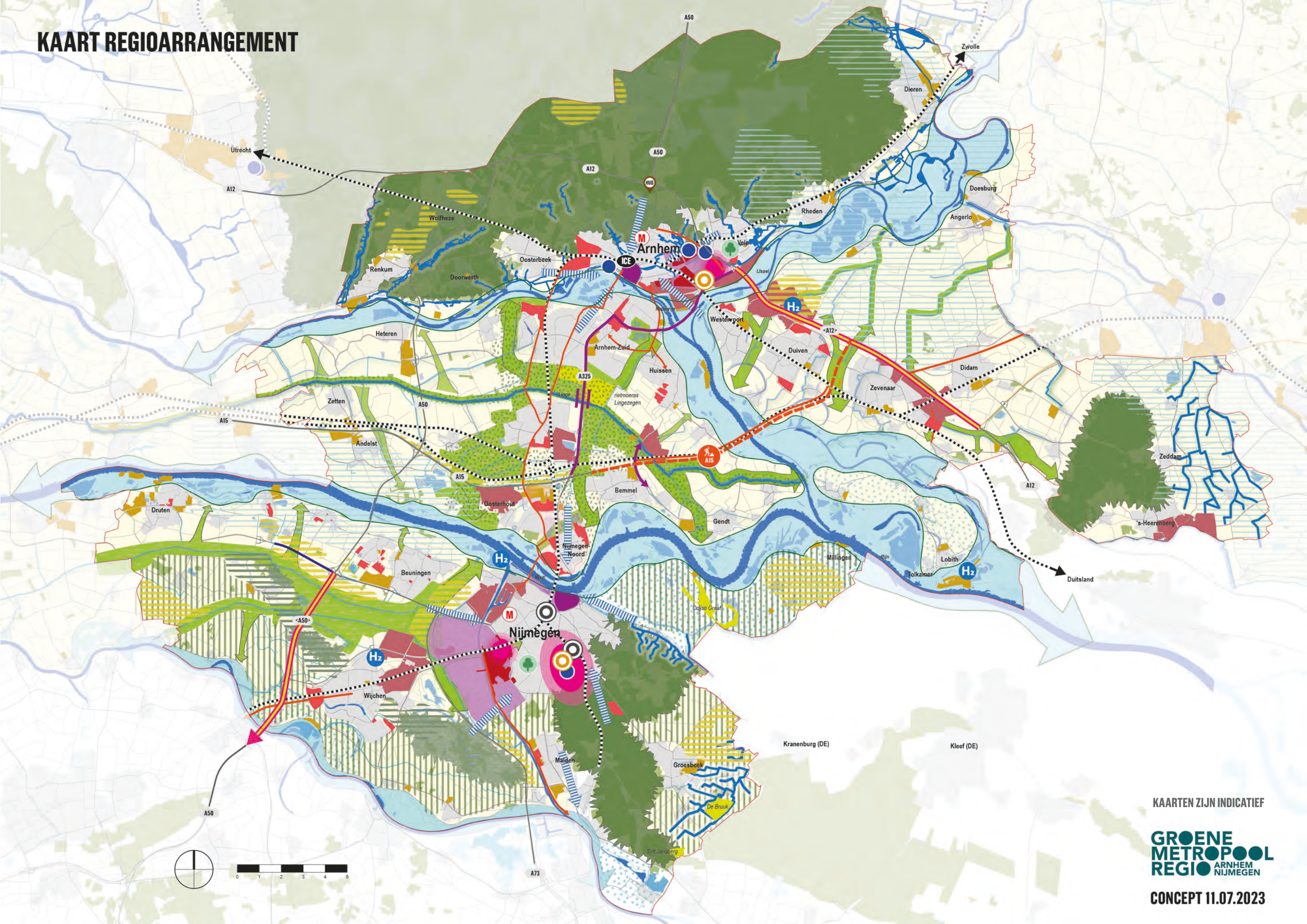


KAARTEN ZIJN INDICATIEF

GROENE METROPOL
REGIO ARNHEM NIJMEGEN

CONCEPT 11.07.2023

KAART REGIOARRANGEMENT



KAARTEN ZIJN INDICATIEF

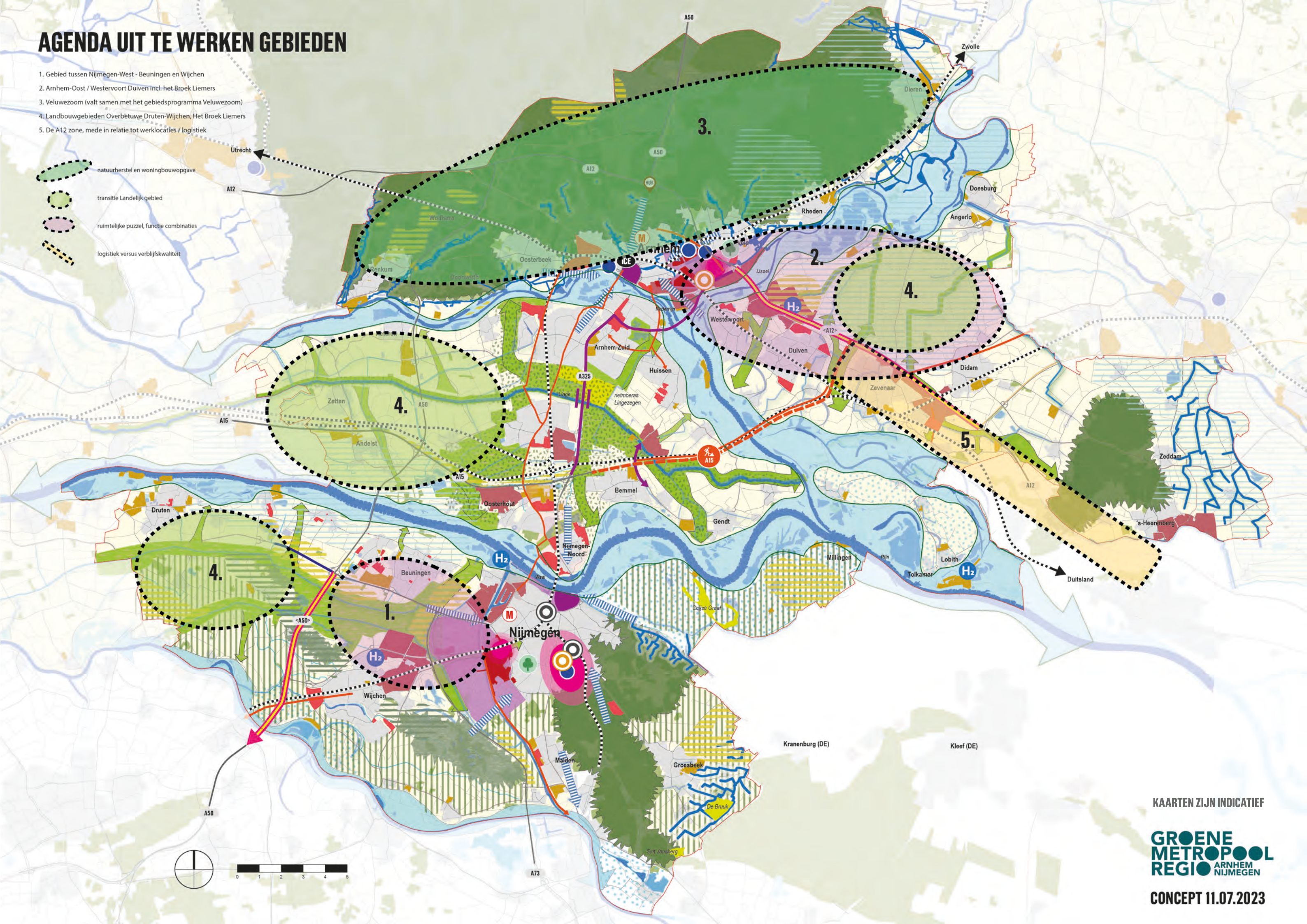
GROENE METROPOOL
REGIO ARNHEM NIJMEGEN

CONCEPT 11.07.2023

AGENDA UIT TE WERKEN GEBIEDEN

1. Gebied tussen Nijmegen-West - Beuningen en Wijchen
2. Arnhem-Oost / Westervoort Duiven incl. het Broek Liemers
3. Veluwezoom (valt samen met het gebiedsprogramma Veluwezoom)
4. Landbouwgebieden Overbétuwe Druten-Wijchen, Het Broek Liemers
5. De A12 zone, mede in relatie tot werklocaties / logistiek

- natuurherstel en woningbouwopgave
- transitie Landelijk gebied
- ruimtelijke puzzel, functie combinaties
- logistiek versus verblijfskwaliteit



KAARTEN ZIJN INDICATIEF

GROENE METROPOOL
REGIO ARNHEM NIJMEGEN

CONCEPT 11.07.2023

KAART VERSTEDELIJKINGSPROGRAMMA UITVOERING

WONEN

- planlocaties korte termijn
- Novex woningbouw locaties
- Novex woningbouw locaties tot 2030

MOBILITEIT

- verbreding A12 en A50 (Mirt-onderzoek A50)
- doortrekking A15
- aanpak N325 incl. brug
- snelfietsroutes
- HOV
- reeds gerealiseerde mobiliteits hubs
- mobiliteits hubs in studie
- versterking HOV
- ICE Arnhem
- mobiliteitstransitie

VOORZIENINGEN

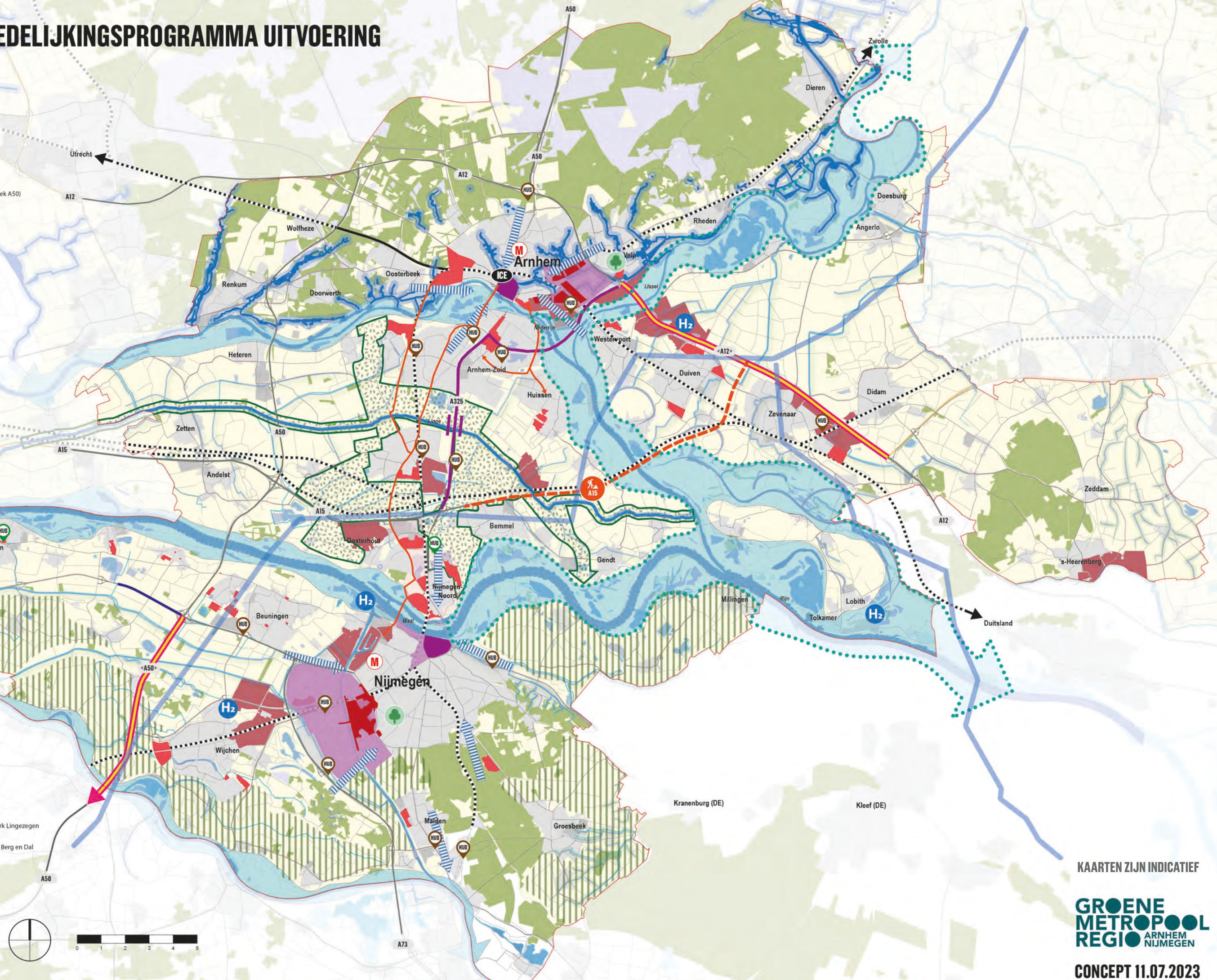
- binnensteden Arnhem en Nijmegen
- herstructurering verdichtingsopgave regionale bedrijventerreinen

ENERGIE

- H₂ kansen voor waterstof

LEEFOMGEVING

- PAGW Gelderse Poort
- Groene Mantel Rijk van Nijmegen
- middengebied - doorontwikkeling park Lingezegen
- natuur- en beekherstel Veluwezoom / Berg en Dal
- klimaatadaptatie en stedelijk groen



KAARTEN ZIJN INDICATIEF

GROENE METROPOOL
REGIO ARNHEM NIJMEGEN

CONCEPT 11.07.2023