





Bestaande leegstaande kantoorgebouw



Bestaande woongebouwen langs de doorgaande weg



Het gebouw krijgt een natuurlijke uitstraling van baksteen. Dit sluit aan bij de natuurlijke uitstraling van het gebied en de omringende bebouwing. De articulatie is verticaal en gelijk om de samenhang te benadrukken. De gevels zijn ingetogen en de balkons op de hoeken zijn inpandig. De bergingen bevinden zich op de begane grond. De auto's in de parkeergarage zijn aan het zicht onttrokken met een groen dak.









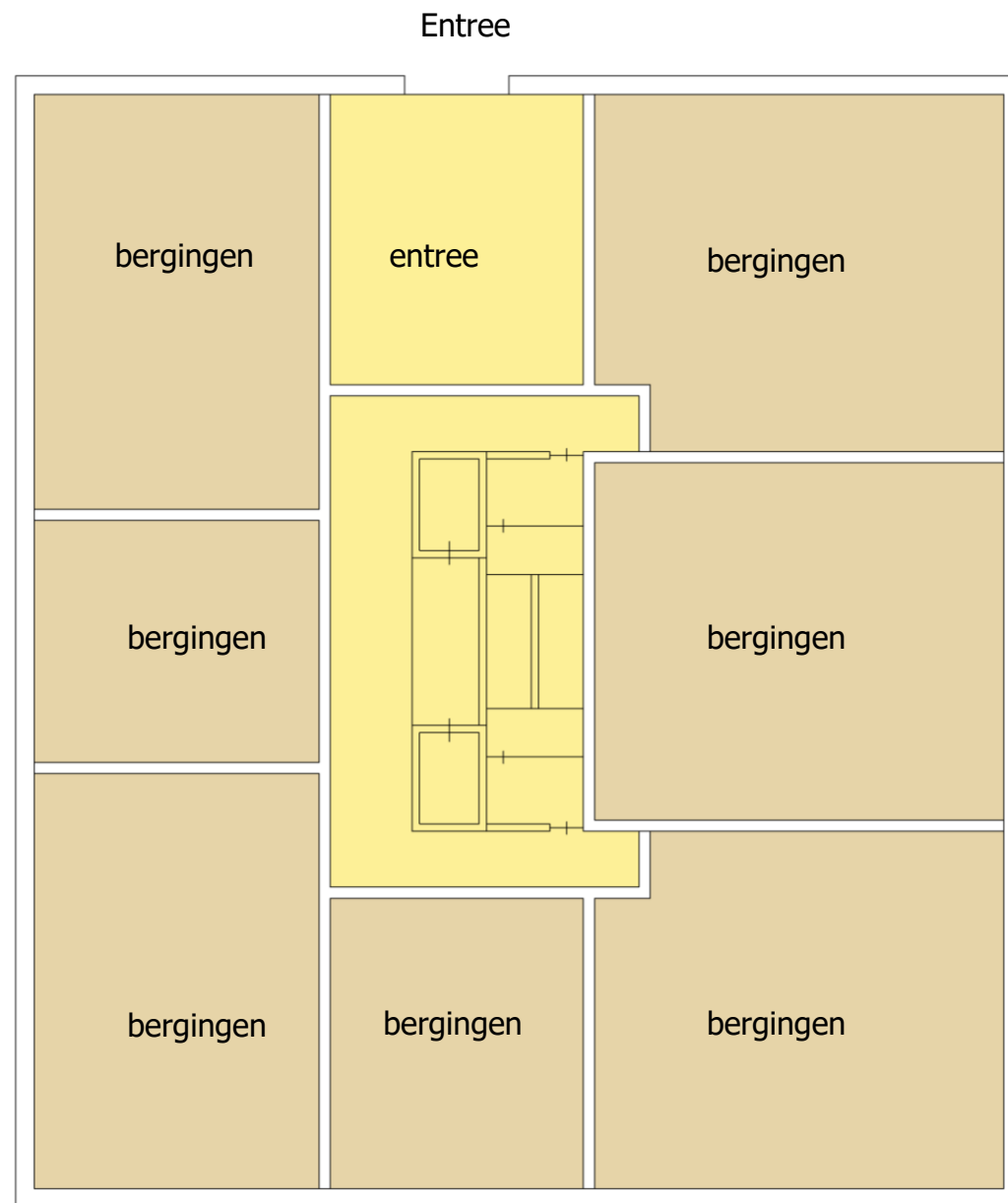






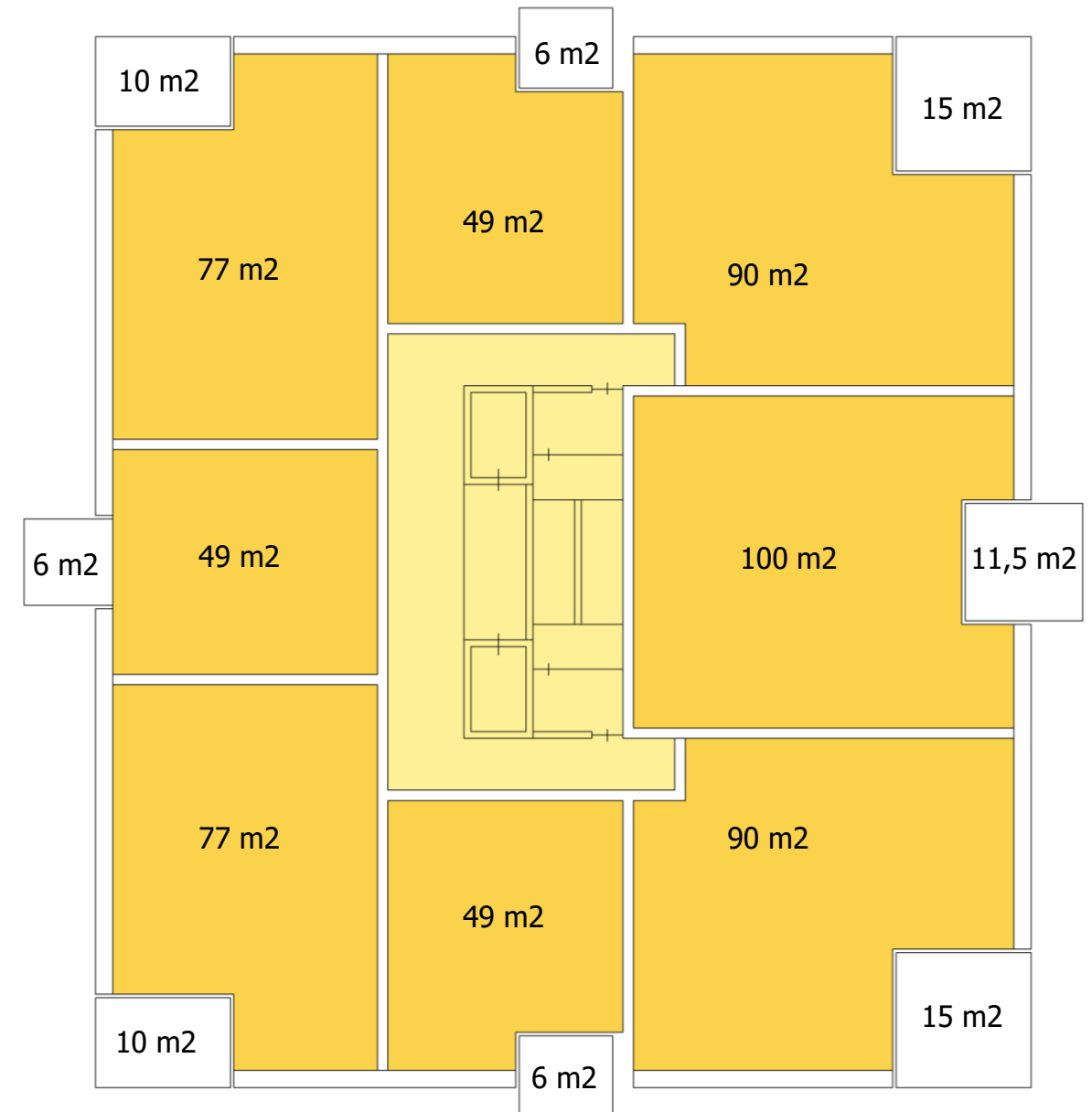
Verdieping 0:

- Entree
- 78 Bergingen



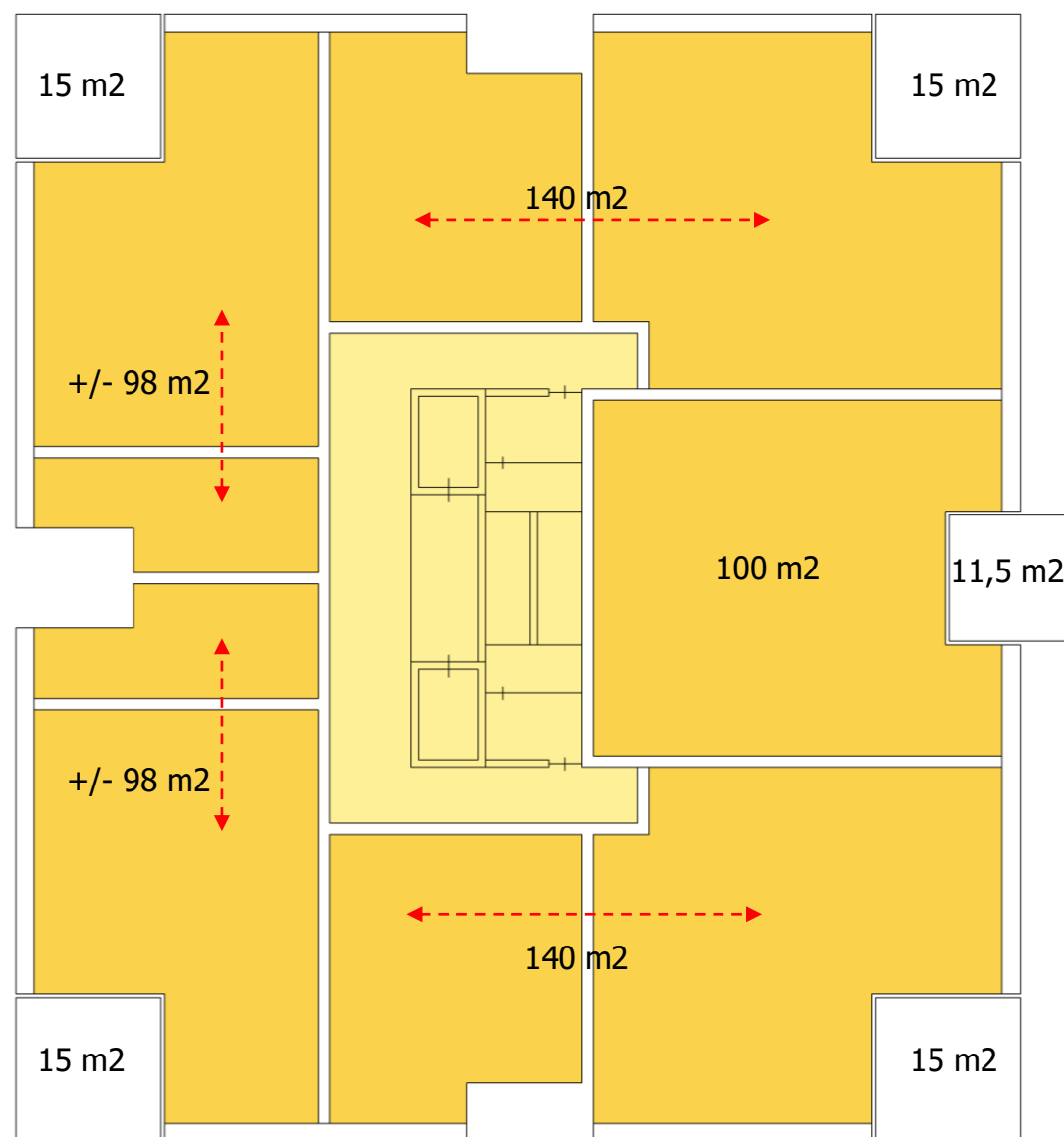
Verdieping 1 t/m 8:

- 24 appartementen goedkope koop
- 16 appartementen midden huur
- 24 appartementen dure koop



Verdieping 9 t/m 10:

- 10 appartementen dure koop

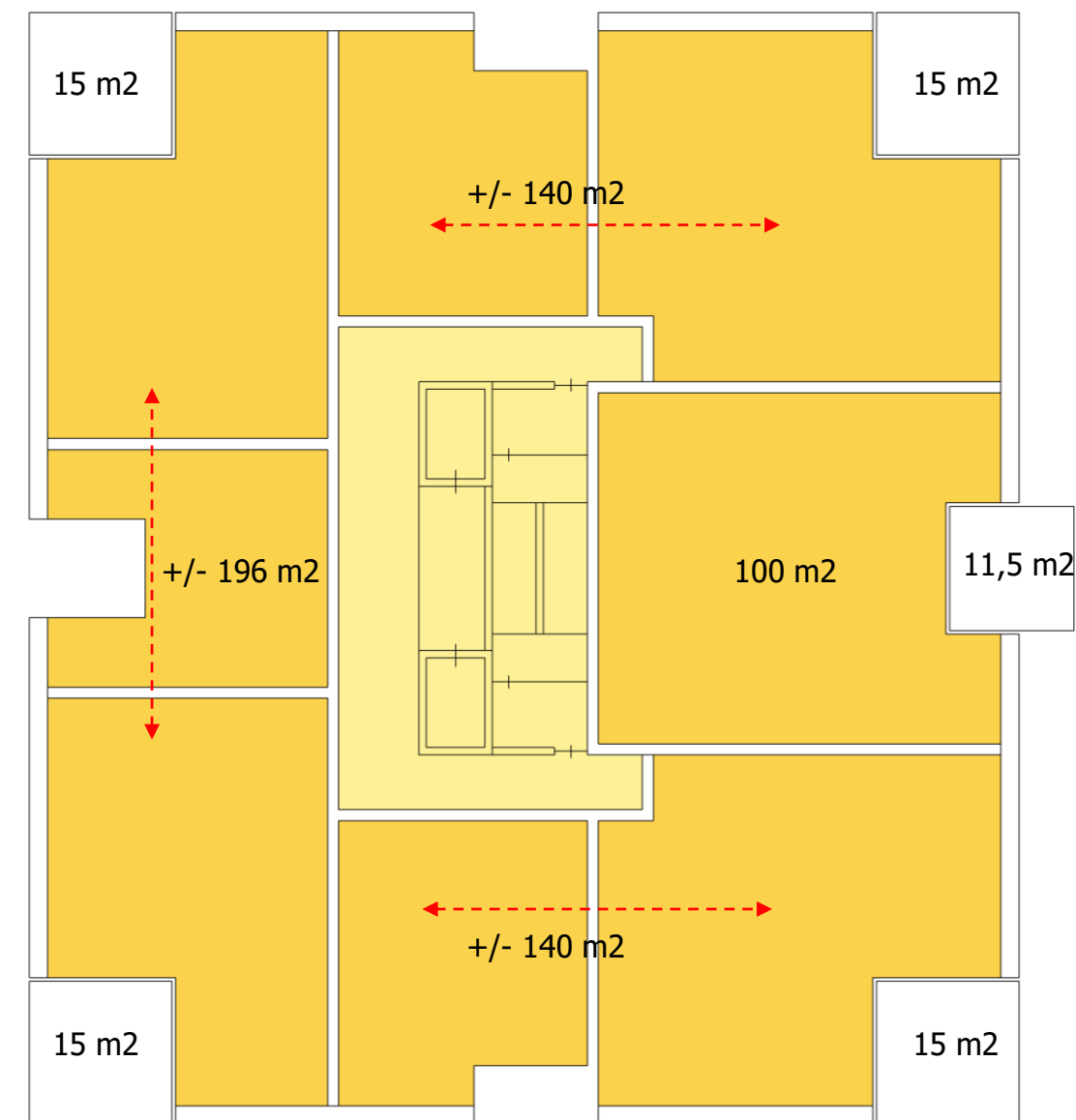


Appartement van 49m² aan de westzijde wordt gesplitst waardoor er twee appartementen van 98m² ontstaan.

De 140m² appartementen komen door het appartement van 50m² samen te voegen met het appartement van 90m².

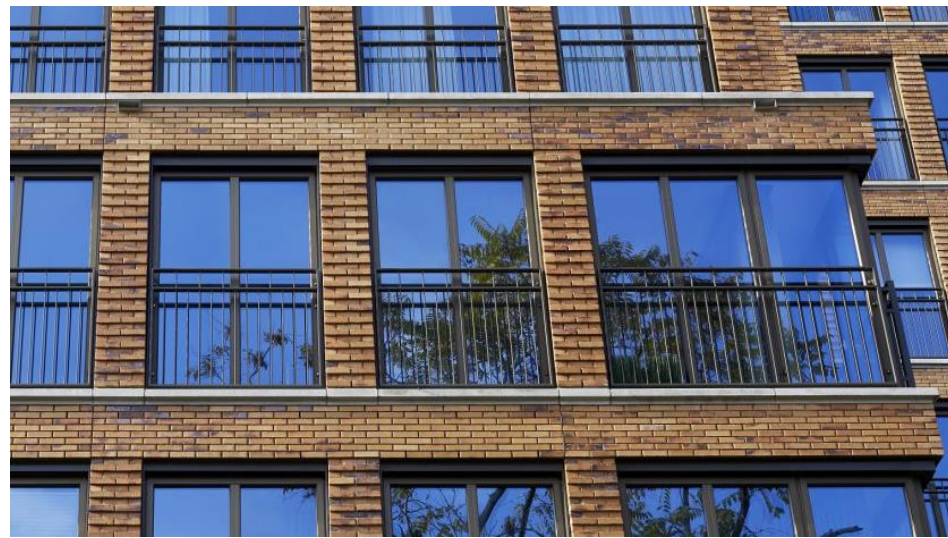
Verdieping 11:

- 4 appartementen dure koop



De appartementen van 98m² worden samengevoegd, er ontstaat een appartement van 196 m².

De 140m² appartementen komen door het appartement van 50m² samen te voegen met het appartement van 90m².



Verdiepingshoge openingen



Bepanting rondom daktuin



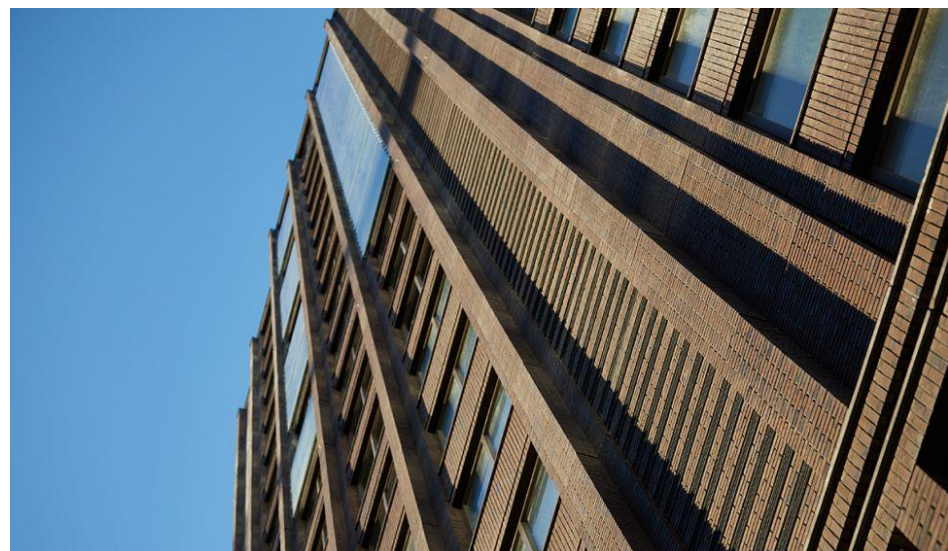
Glazen balustrades met print



Parkeren onder groendak



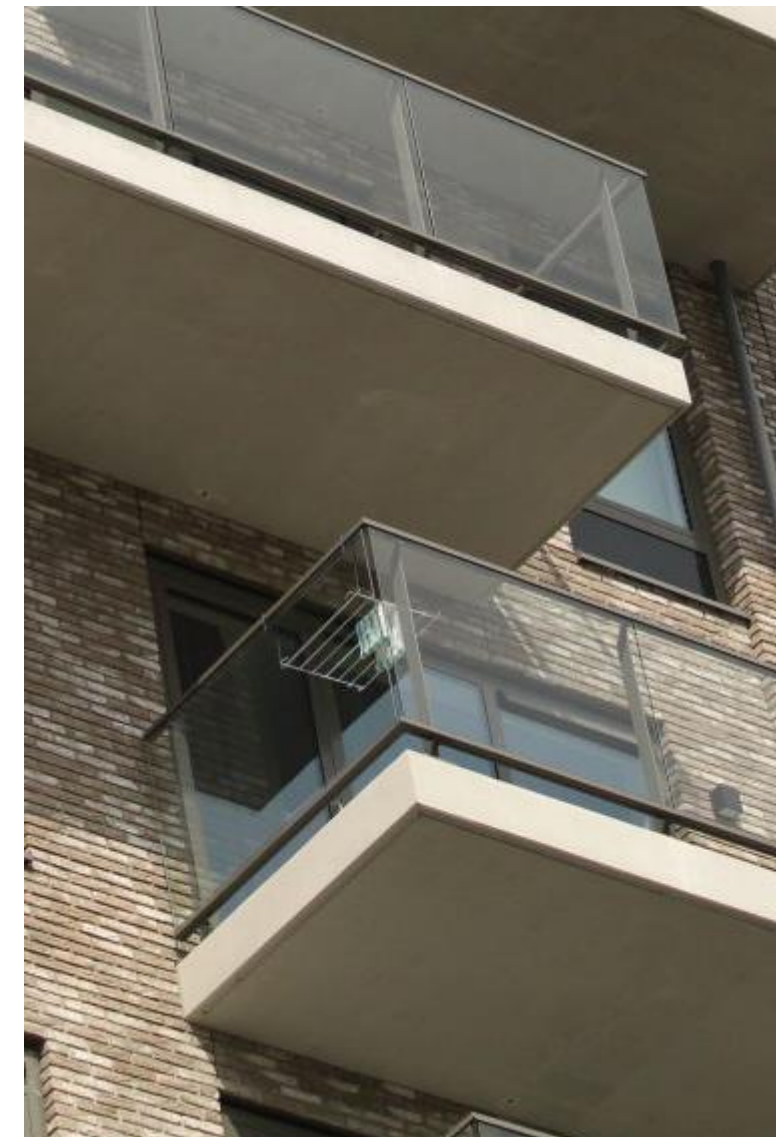
Bepanting daktuin



Verticale geleding gevel en metselwerk



Baksteen naturel kleur



Prefab beton balkons, banden en dakrand



Eenduidige hoofdmassa met verticale geleiding
Openingen verticaal verdieping hoog
Plasticiteit in metselwerk
Natuurlijke kleurstelling opgaand in de omgeving



Verdieping 0 + terrein:

- 64 parkeerplaatsen onder parkeerdek
 - 61 parkeerplaatsen buiten
- Totaal 125 parkeerplaatsen

parkeerbalans				
	Norm	Aantal	PP	
Huur, etage midden	1,1	16	15,84	90%
Koop, etage, goedkoop	1,3	24	28,08	90%
Koop, etage, duur	1,8	38	61,56	90%
Bezoekers	0,3	78	18,72	80%
Totaal benodigd			124,2	

Verschuiving gebouw t.o.v. oude situatie (rode contour):

Gebouw is 3 meter naar rechts verschoven om meer ruimte te creëren aan de linkerkzijde voor het parkeren. Het gebouw is 1 meter naar beneden geschoven om meer lucht te krijgen aan de voorzijde.

