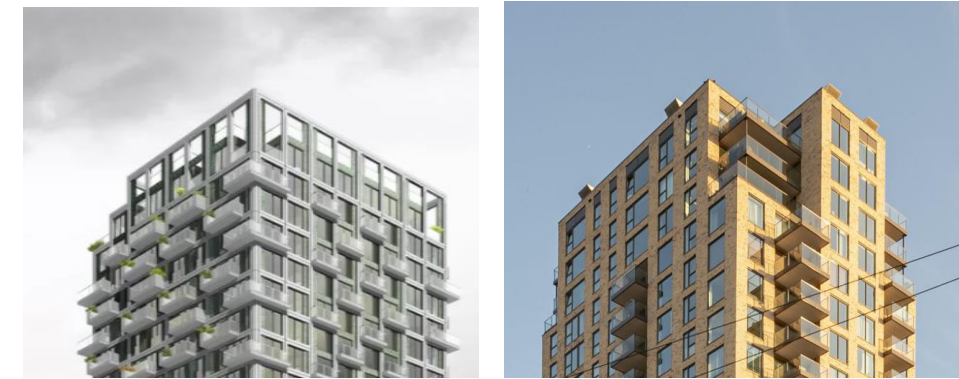


Beeldkwaliteitsplan Houtsniplaan 1 Doorwerth



d.d. 20-06-2022

Referentiebeelden



De bebouwing bestaat uit een hoog gebouw in een groene omgeving.
De hoogbouw kenmerkt zich door de opzet van een eenduidige hoofdmassa met verticale geleiding.

Het terrein wordt ingericht met een groene opzet passend bij het parkachtige karakter van de omgeving. Bomen met gazon vormen hierbij de basis aangevuld met beplanting en bloemen.

Het gebouw krijgt een plint en een duidelijke beëindiging. Deze beëindiging is herkenbaar in architectuur en massa opbouw.
De gevel openingen zijn verticaal en kennen een duidelijke repetitie.

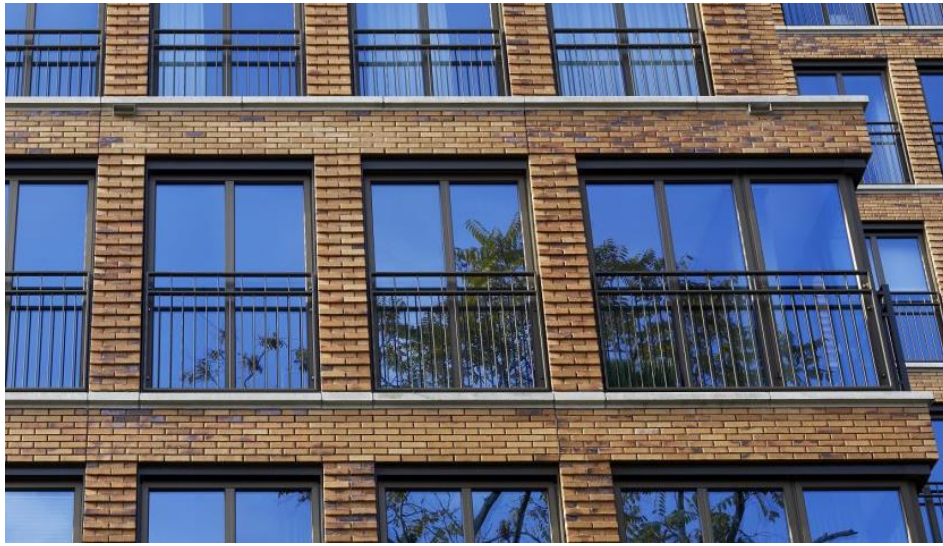
De gevel kent een duidelijke plasticiteit en is niet vlak van uiterlijk. Verdiept metselwerk en horizontale banden vormen hier de basis.

De kleurstelling is naturel en gaat op in de omgeving. Aardse tinten vormen hier het uitgangspunt. Het palet gaat van licht zandkleuren tot donker antraciet, zie het palet hieronder.
De basiskleur van de toren is midden tot licht van kleur. De plint kan donkeren worden uitgevoerd.

Kleurenpalet:



Referentiebeelden materialisatie en kleurstelling



Verdiepingshoge openingen



Beplanting rondom daktuin



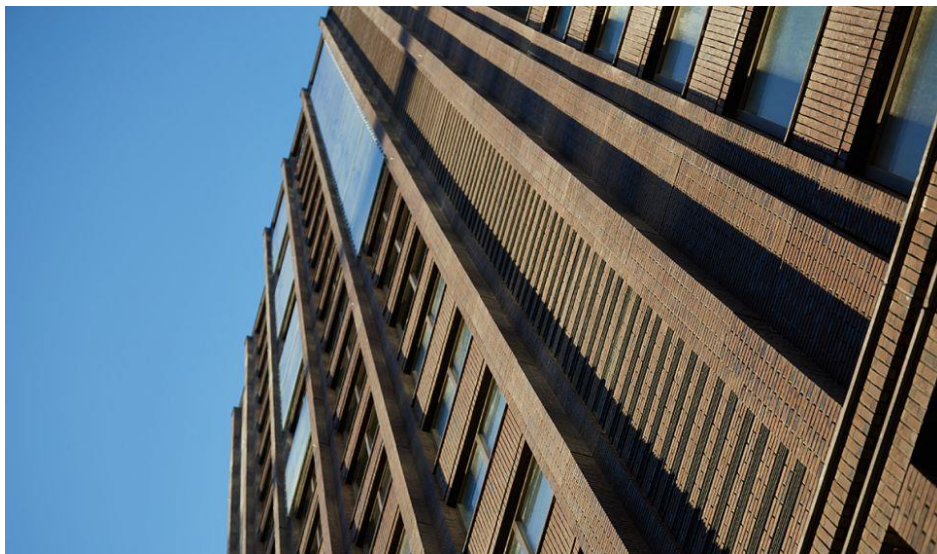
Glazen balustrades



Parkeren onder groendak



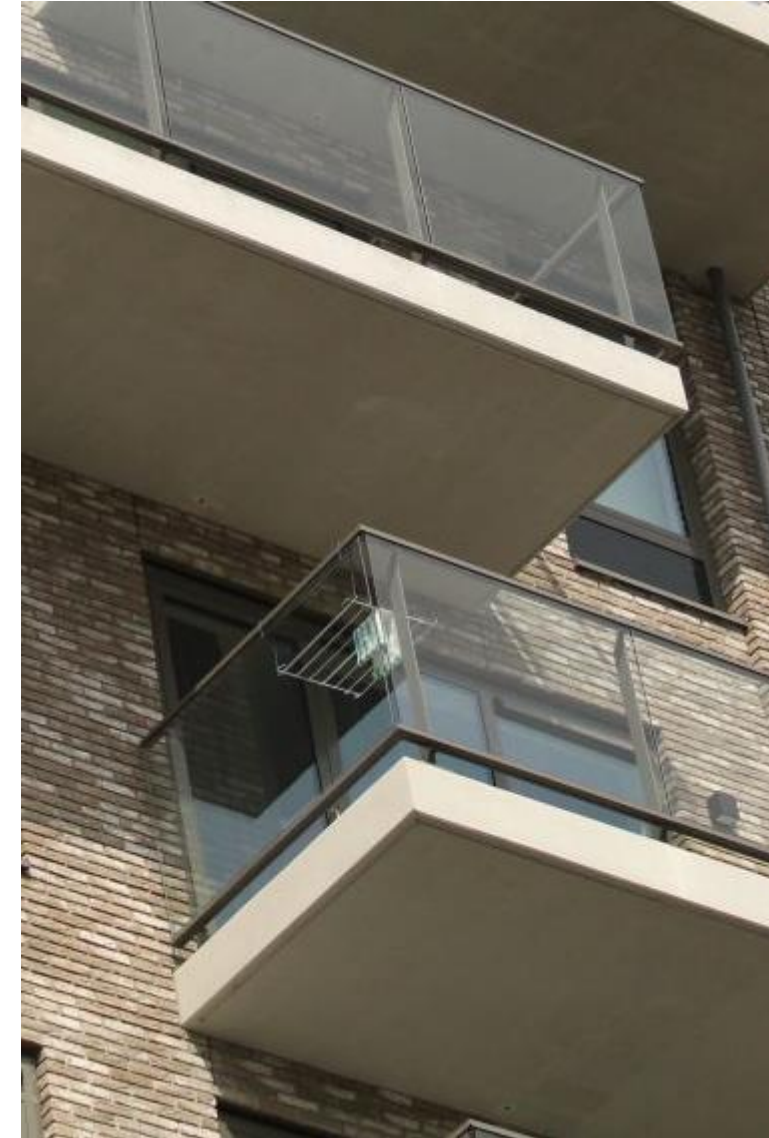
Beplanting daktuin



Verticale geleding gevel en metselwerk



Baksteen naturel kleur



Prefab beton balkons, banden en dakrand

Voorbeeld schets terreininrichting



Referentiebeelden materialisering



1. Verharding



2. Plantvakken met band



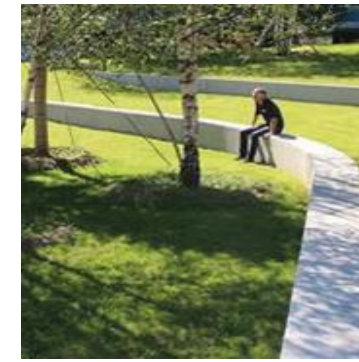
3. Gevelgroen



4. Parkeren, grasklinker



5. Plantbakken tussen P



6. Accent hoogtelijn



6. Accent hoogtelijn



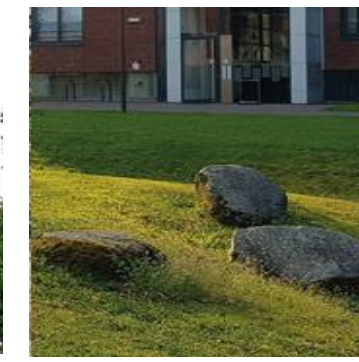
7. Fiets parkeren



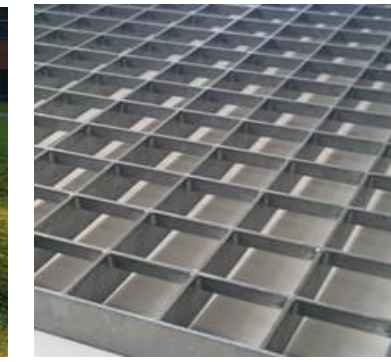
8. Sedumcassettes



9. Behouden zuilboom



10. Veldkeien



11. Ventilatie P-garage



12. Vogelnestkastjes



13. Rhododendron



14. Insectenhotel



15. Bloemrijk grasmengsel