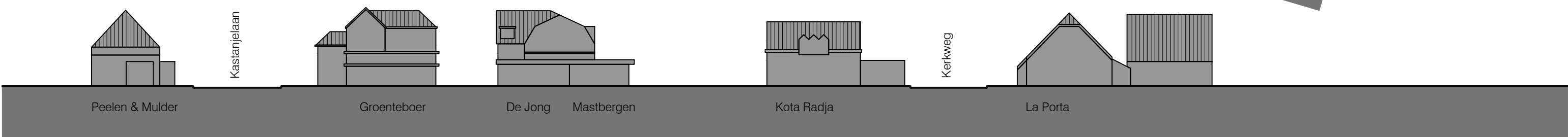
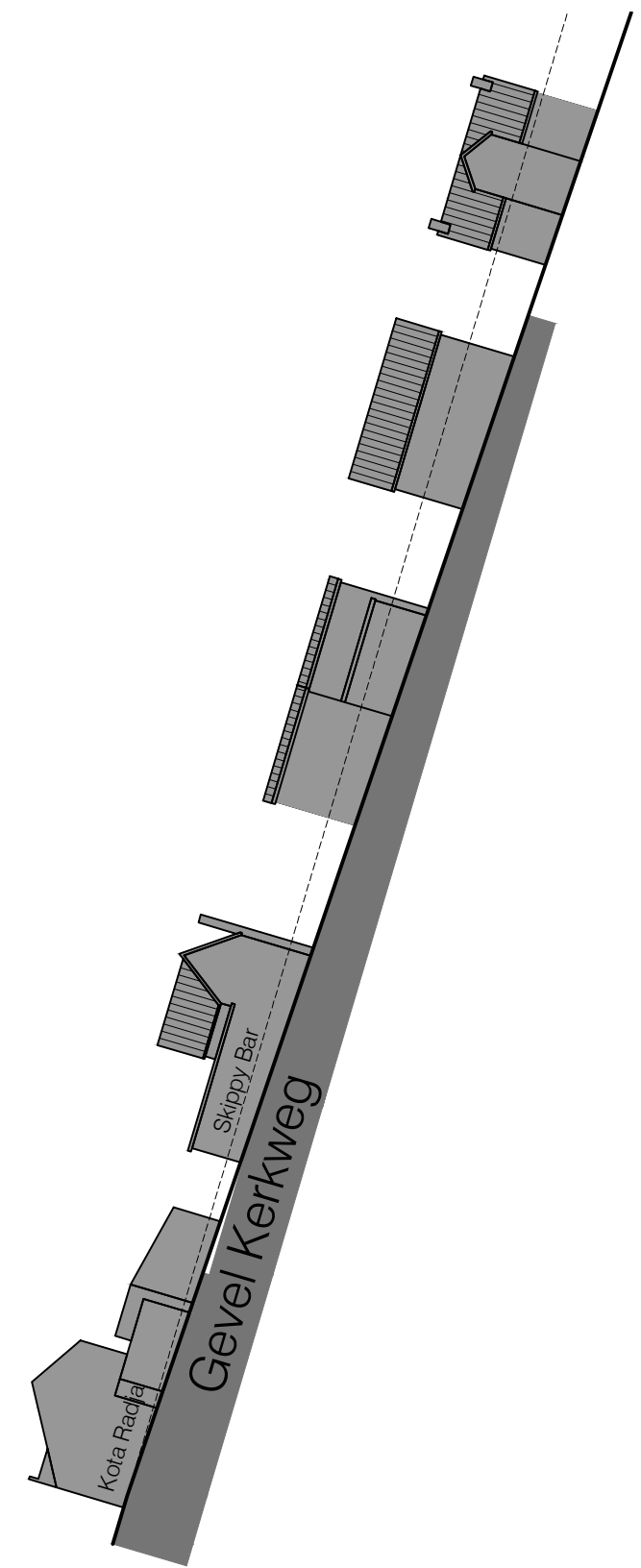


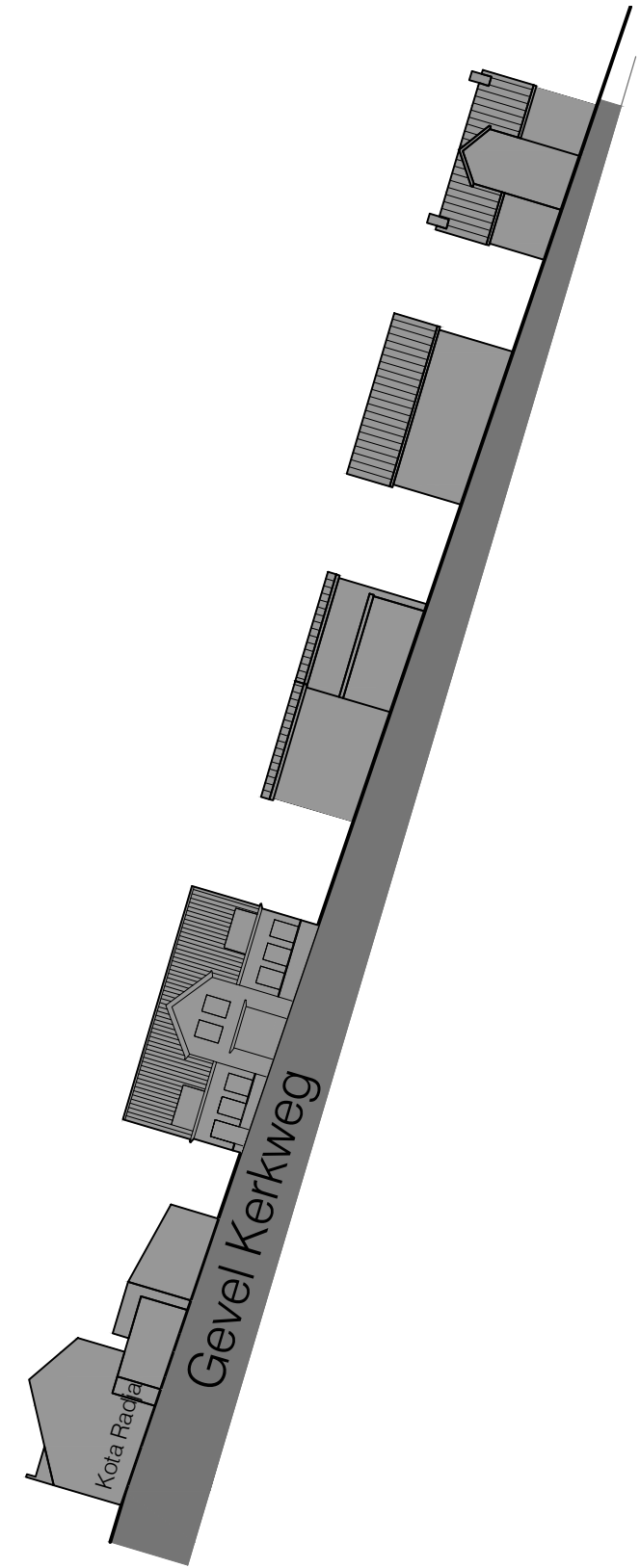
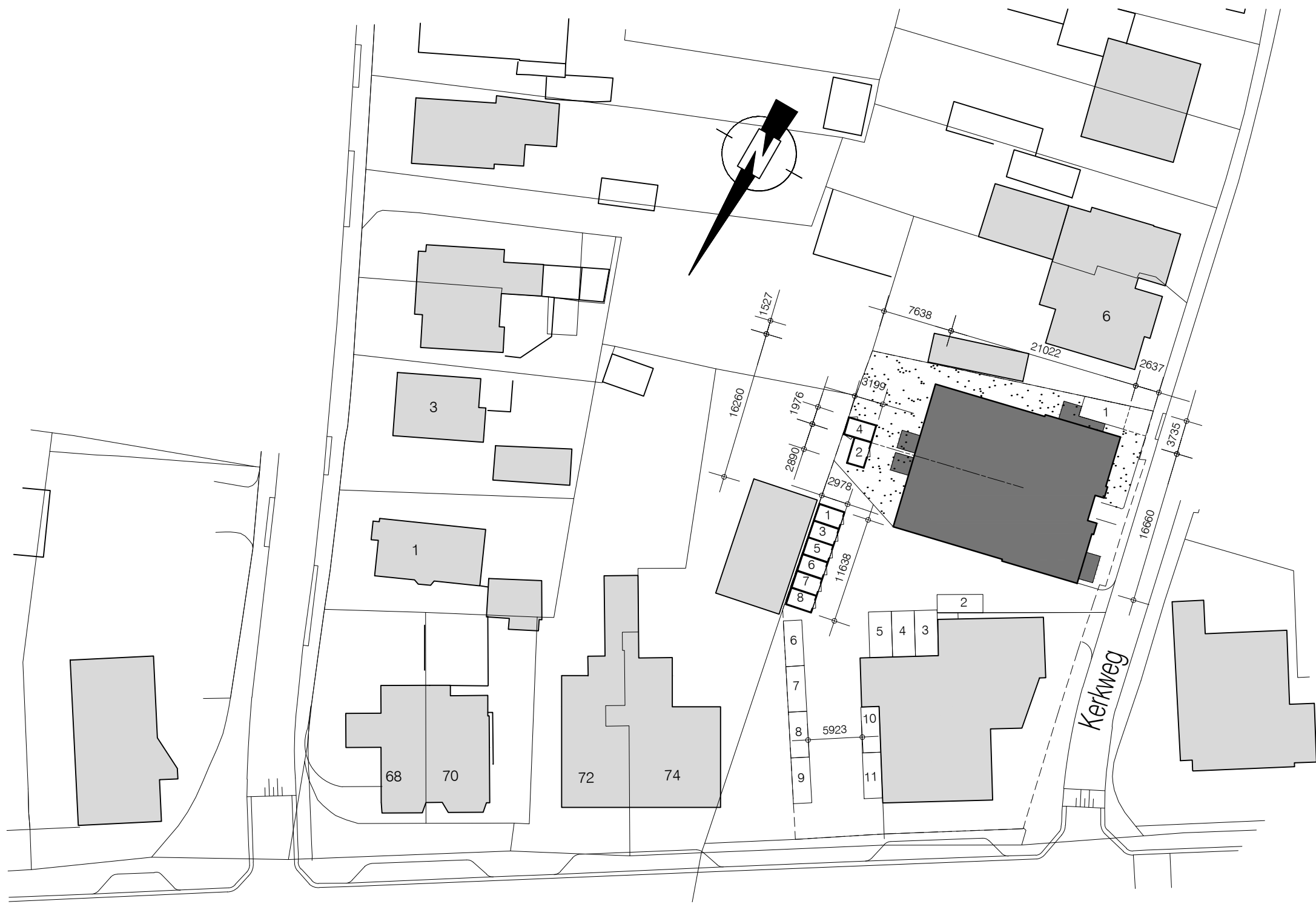


8 Appartementen Kerkweg Heelsum : project  
Slothouber Ontwikkelings Maatschappij BV : opdrachtgever  
Postbus 297, 6860 AG Oosterbeek  
Overleg cq informatie-set : onderdeel

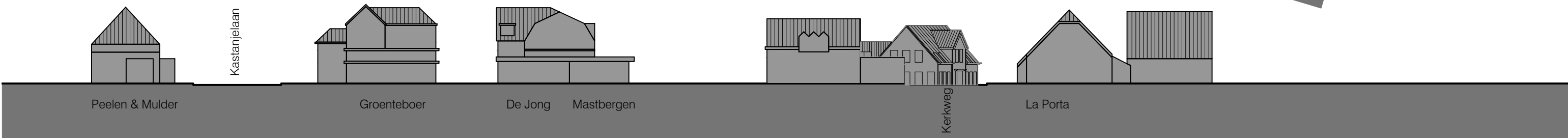
14-M : werknummer  
OV-01 : tekeningnummer  
A3 : formaat  
divers : schaal  
11 : # pagina's incl. deze  
definitief : status  
27-1-2017 : datum



Gevel Utrechtseweg



Utrechtseweg



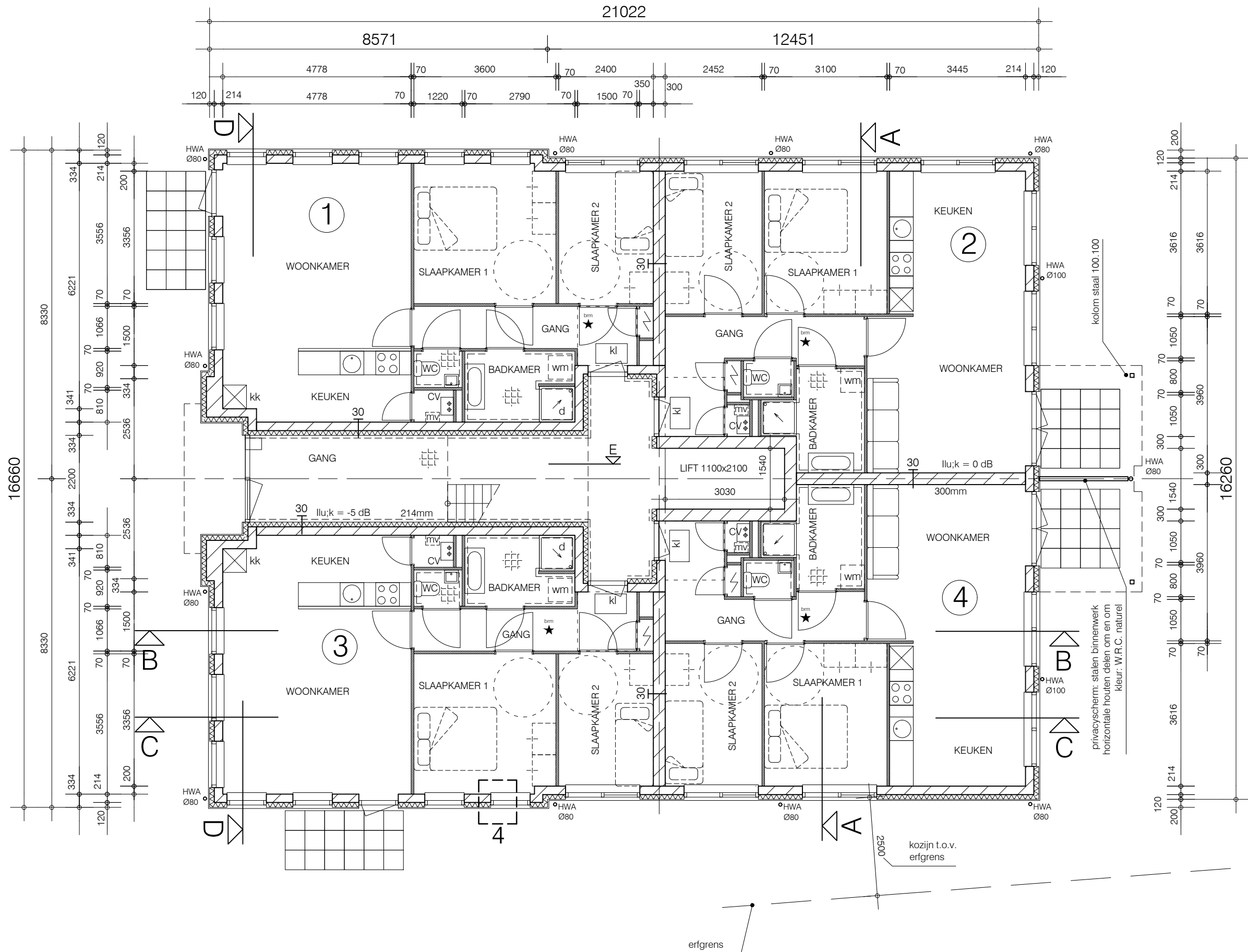
Gevel Utrechtseweg

## RENVOOI RUIMTE BENAMINGEN

- |              |  |
|--------------|--|
| tekening:    | bouwbesluit:                               |
| hal          | - verkeersruimte                           |
| wc           | - toiletruimte                             |
| meterkast    | - meterruimte                              |
| woonkamer    | - verblijfsruimte                          |
| eethoek      | - verblijfsruimte                          |
| keuken       | - aanrecht + opstel-<br>plaats kooktoestel |
| badkamer     | - badruimte                                |
| slaapkamer 1 | - verblijfsruimte                          |
| slaapkamer 2 | - verblijfsruimte                          |
| slaapkamer 3 | - verblijfsruimte                          |
| overloop     | - verkeersruimte                           |
| gang         | - verkeersruimte                           |
| entree       | - verkeersruimte                           |
| terras       | - buitenruimte                             |
| balkon       | - buitenruimte                             |
| berging      | - bergruimte                               |

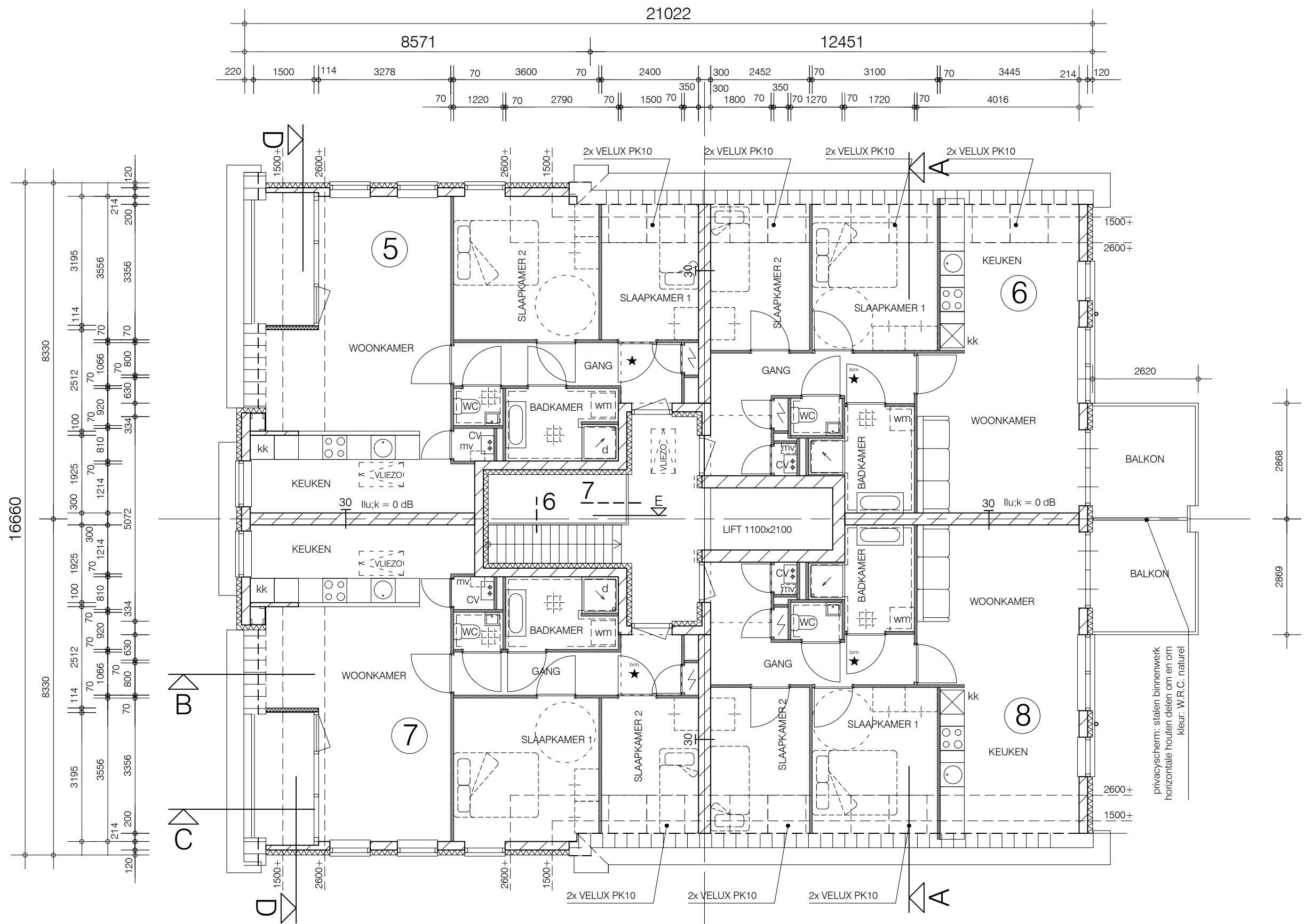
## RENVOOI ALGEMEEN

- |                |  |
|----------------|--|
|                | - isolatie Rc=3,5 m <sup>2</sup> .W/K<br>kalkzandsteen                           |
|                | - beton  |
|                | - lichte scheidingswand  |
|                | - tegels op wand   |
|                | - tegels op vloer  |
| kl             | - kruipluik  |
| vr18           | - ventilatie rooster Heycop HD-V-zg<br>met capaciteit in l/s                     |
| cv             | - centrale verwarmingsvoorziening  |
|                | - paneel met een Rc van 3,5 m <sup>2</sup> .K/W                                  |
|                | - opstelplaats kooktoestel met gasaansluitpunt                                   |
| kk             | - opstelplaats koelkast  |
| wm             | - opstelplaats wasmachine  |
|                | - meterkast  |
| 60             | - WDBDO in min.  |
| 21 ZUIG        | - ventilatie inzuig met capaciteit in l/s  |
| 25 BLAAS       | - ventilatierooster met capaciteit in l/s  |
| 14             | - ventilatie onder de deur met de<br>capaciteit in l/s, en de maat van de spleet |
| SPLEET<br>16mm |  |
| brm            | - rookmelder   |



ELEKTRA CONFORM NEN1010

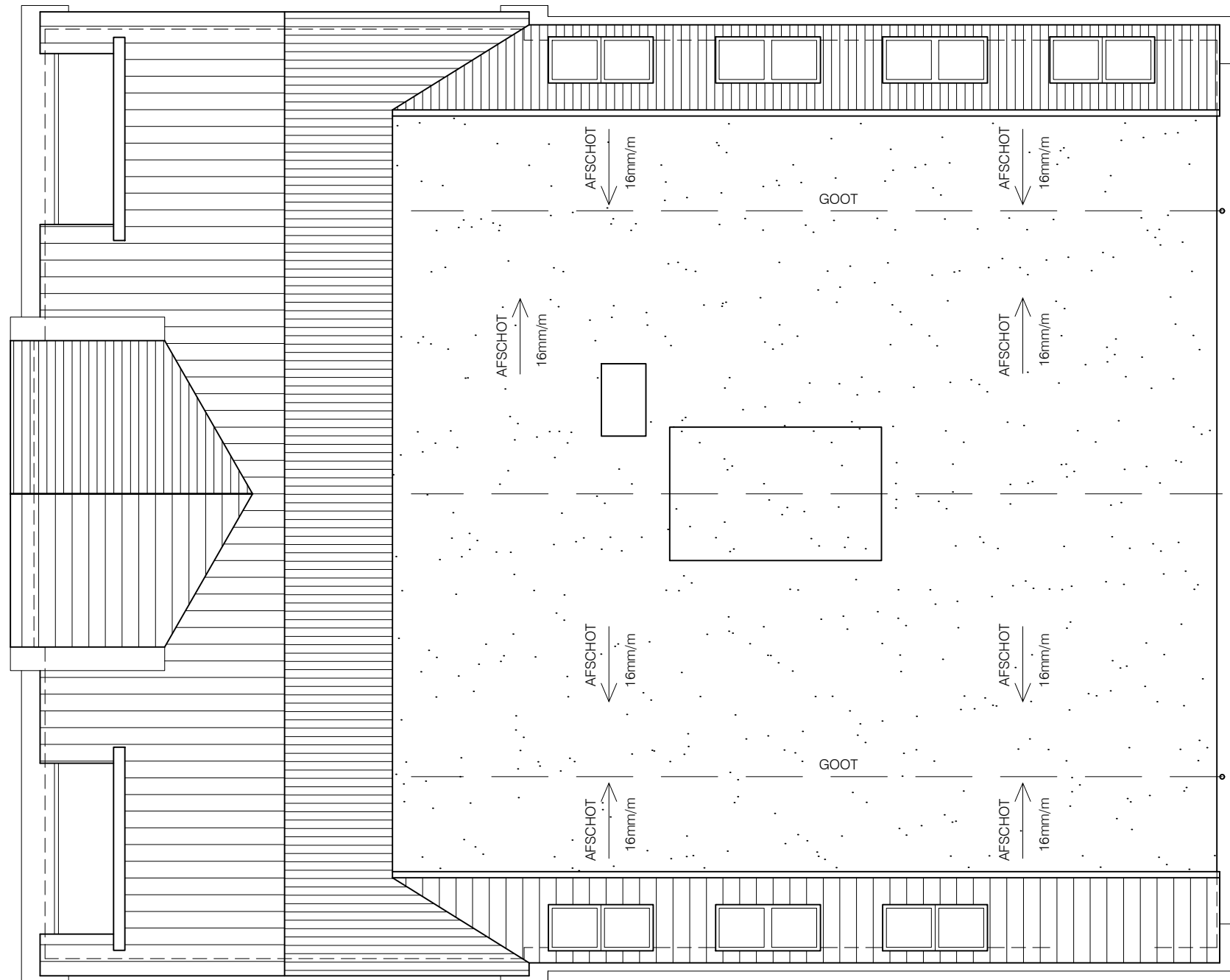
BEGANE GROND appartementen 1 t/m 4

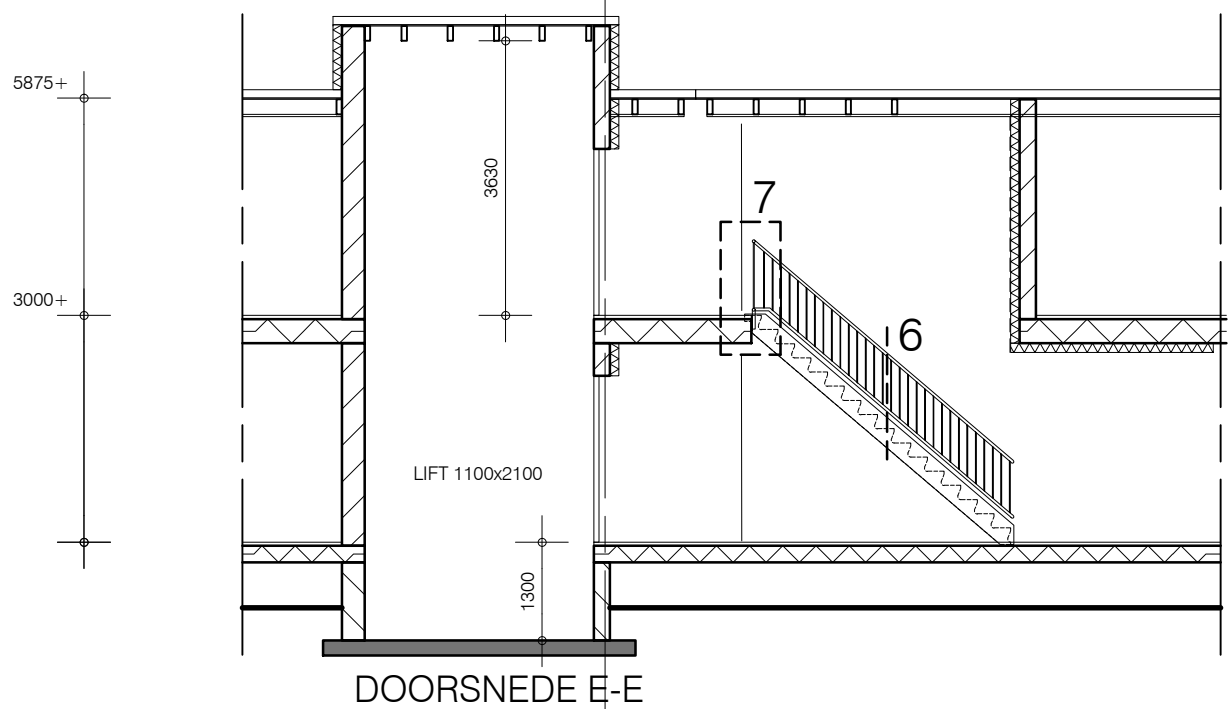
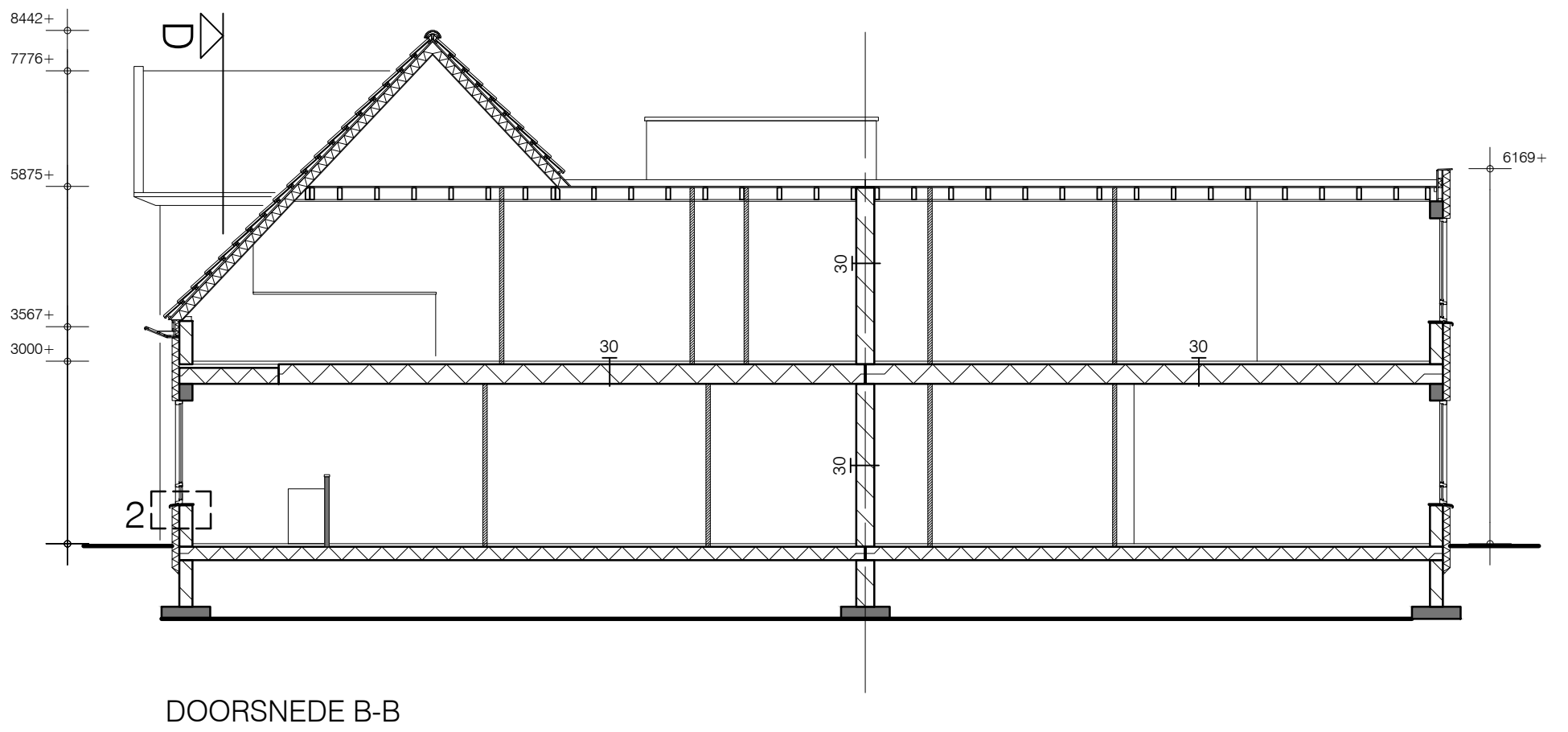
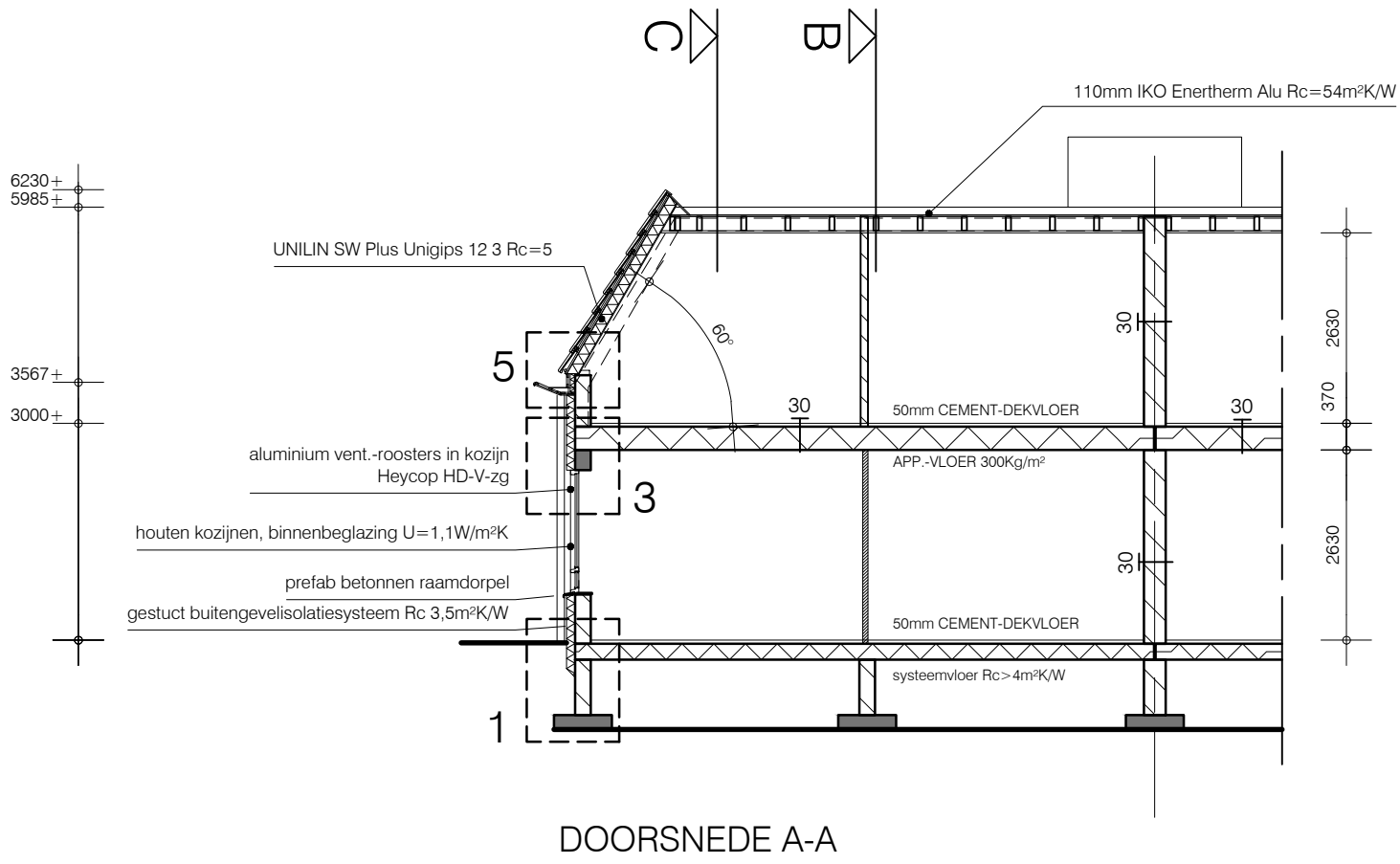


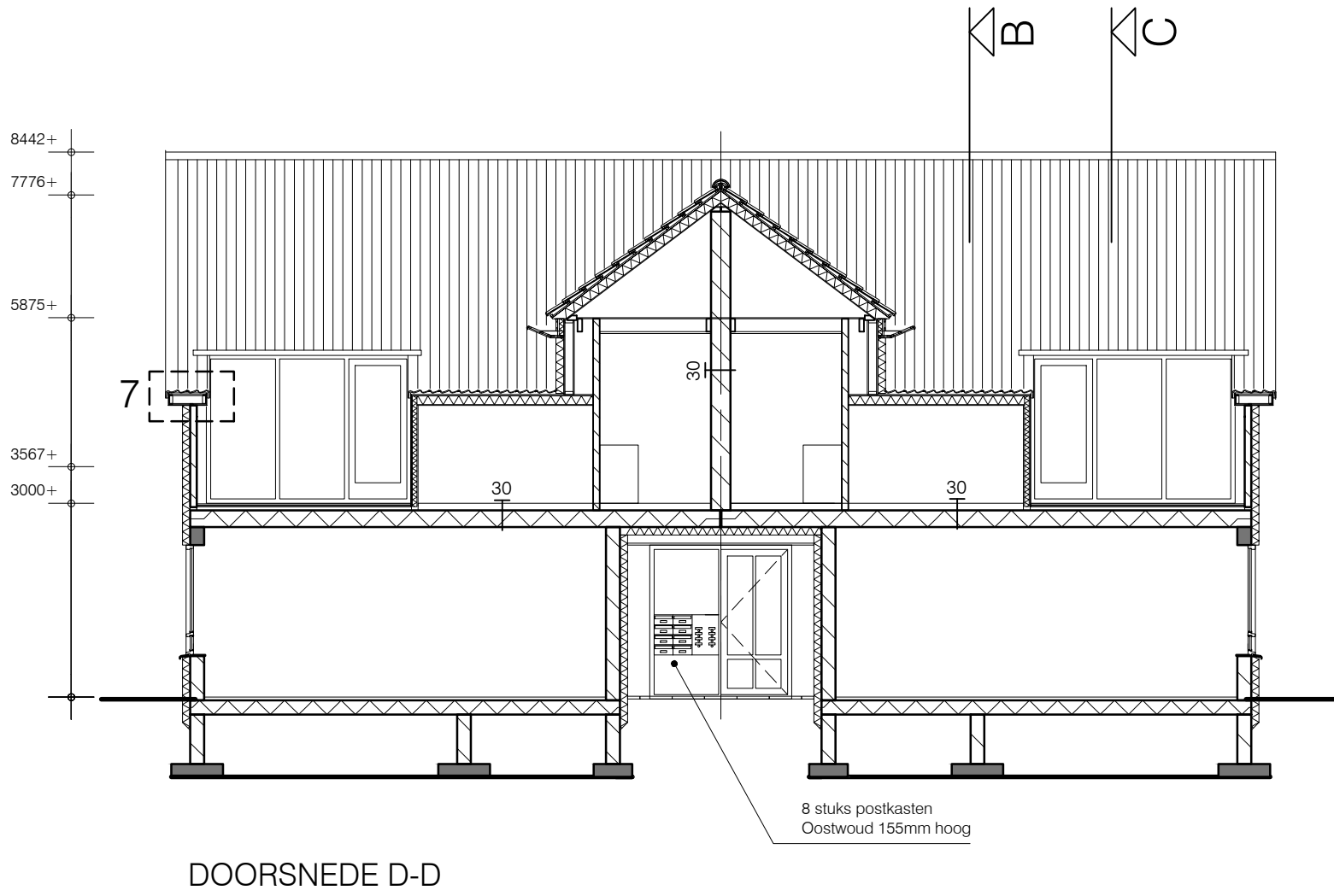
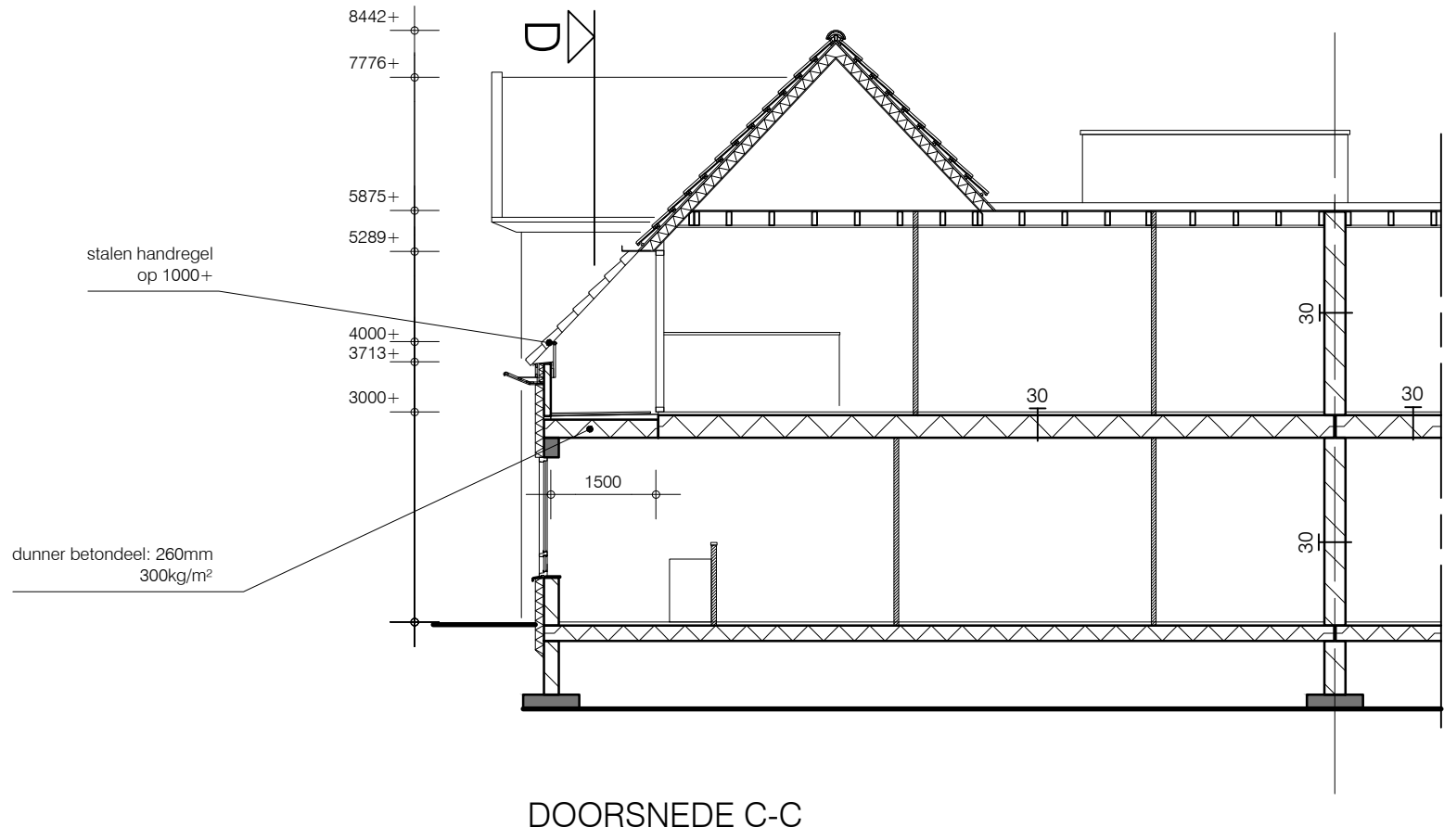
privacyscherm: stalen binnenwerk  
 horizontale houten delen om en om  
 kleur: W.R.C. naturel

# VERDIEPING appartementen 5 t/m 8

## ELEKTRA CONFORM NEN1010







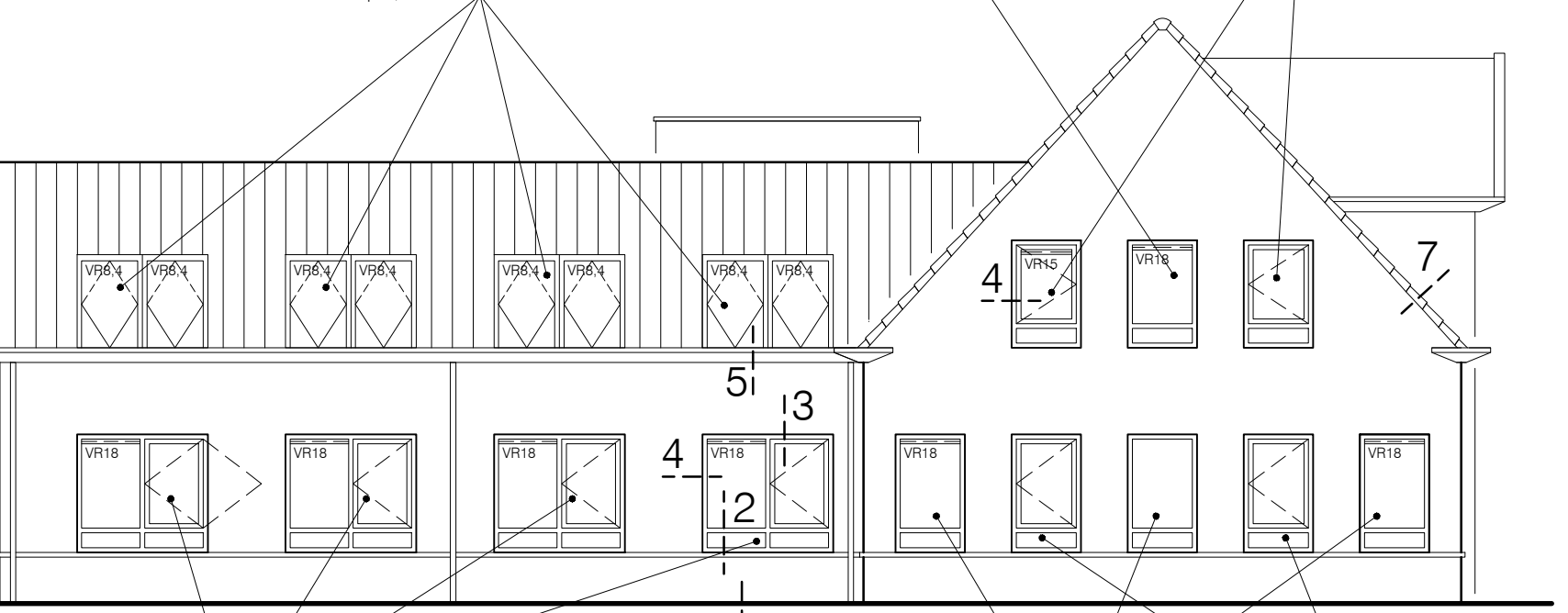


VELUX PK10 met RENSON ZZZ 214 K ZR-ventilatierooster  
 Aeq volgens Velux daglichtcalculator: 0,72m<sup>2</sup>

Per 2 dakramen: Aeq=1,44m<sup>2</sup>

A=1,30m<sup>2</sup>  
 Aeq= 1,01m<sup>2</sup>  
 $\beta=21^\circ \alpha=20^\circ Cb=0,78$

A=1,03m<sup>2</sup>  
 Aeq= 0,80m<sup>2</sup>  
 $\beta=21^\circ \alpha=20^\circ Cb=0,78$

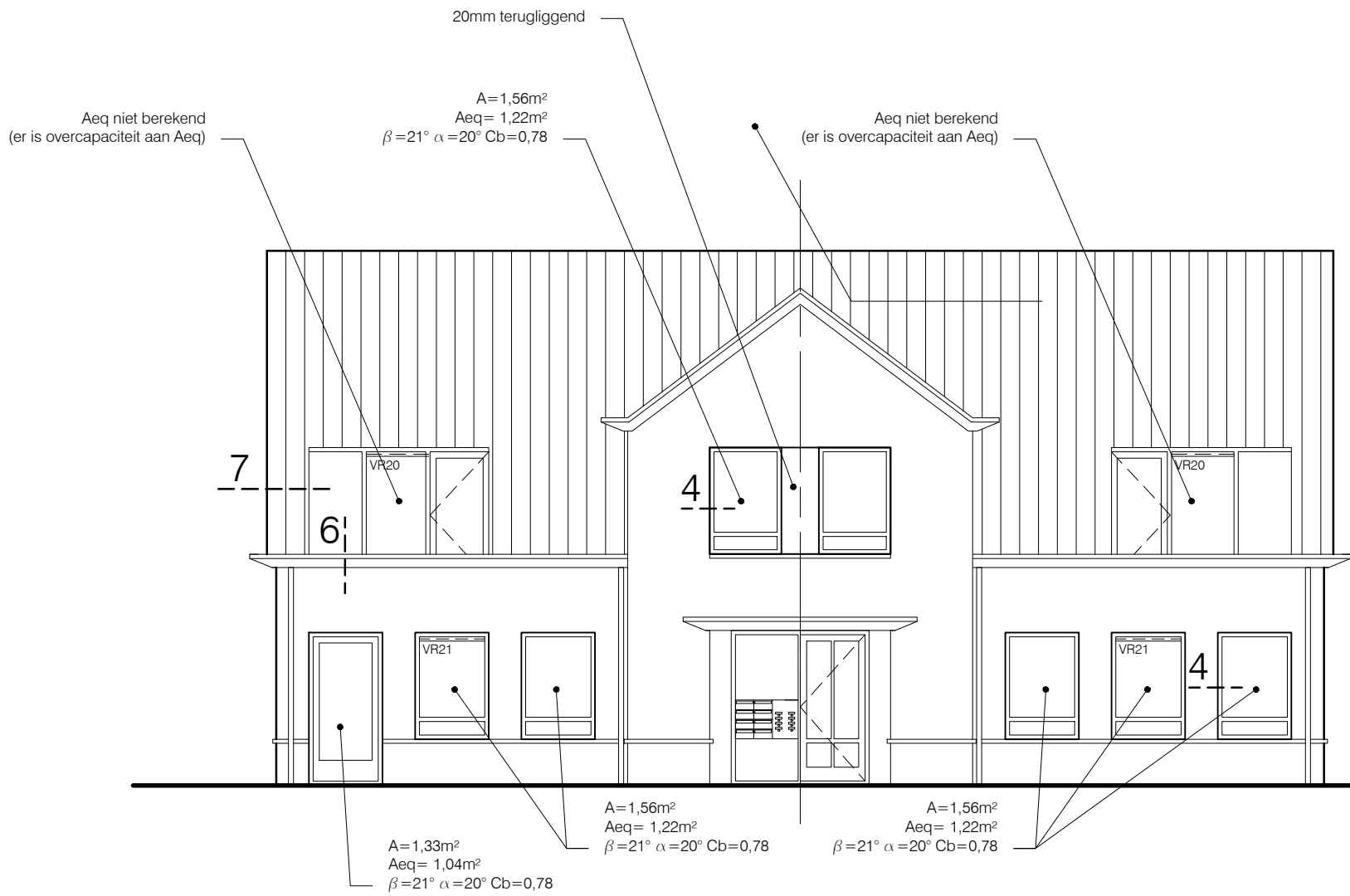


A=2,26m<sup>2</sup>  
 Aeq= 1,76m<sup>2</sup>  
 $\beta=21^\circ \alpha=20^\circ Cb=0,78$

GEVEL LINKS

A=1,30m<sup>2</sup>  
 Aeq= 1,01m<sup>2</sup>  
 $\beta=21^\circ \alpha=20^\circ Cb=0,78$

A=1,03m<sup>2</sup>  
 Aeq= 0,80m<sup>2</sup>  
 $\beta=21^\circ \alpha=20^\circ Cb=0,78$



Aeq niet berekend  
 (er is overcapaciteit aan Aeq)

A=1,56m<sup>2</sup>  
 Aeq= 1,22m<sup>2</sup>  
 $\beta=21^\circ \alpha=20^\circ Cb=0,78$

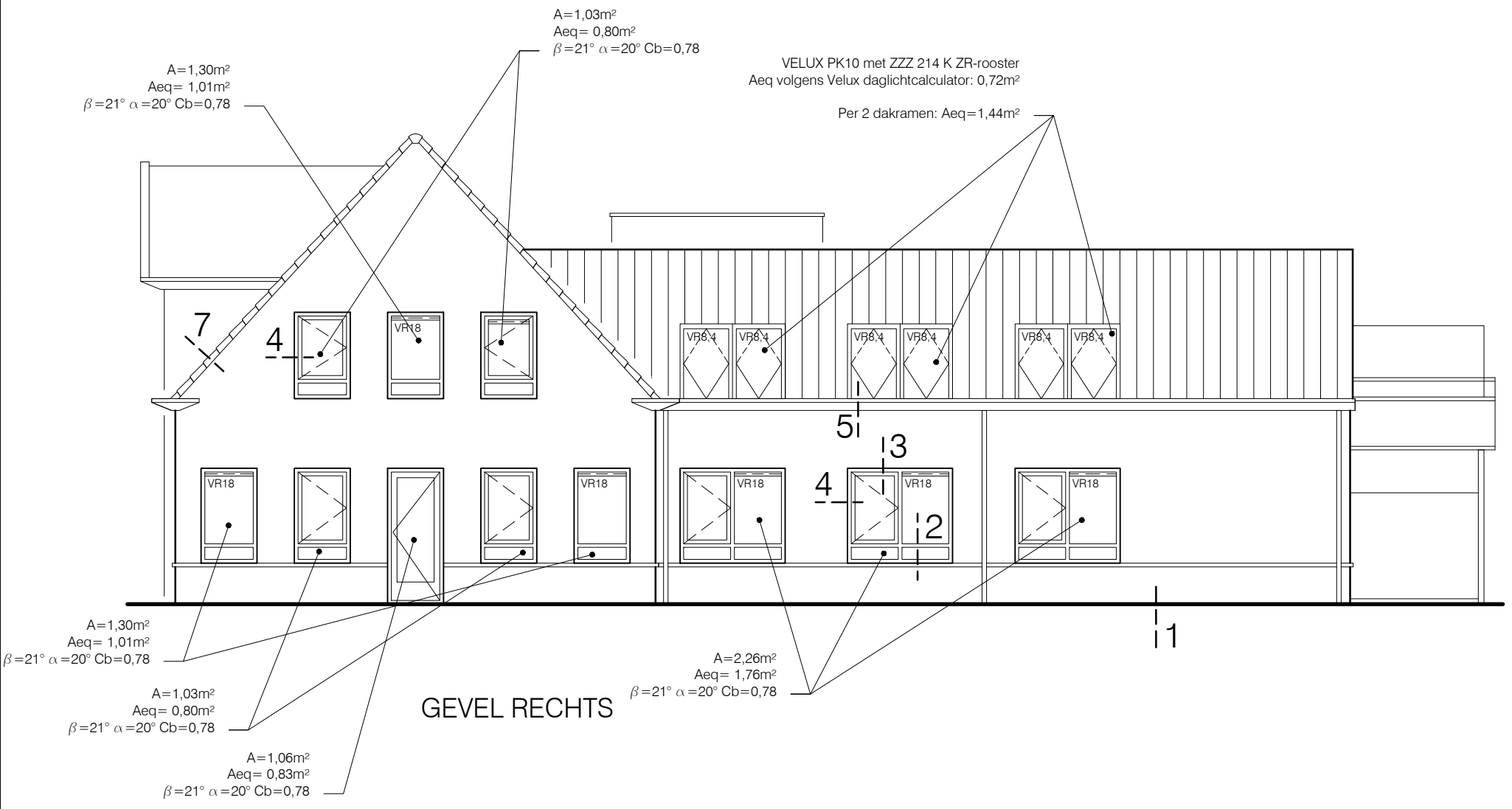
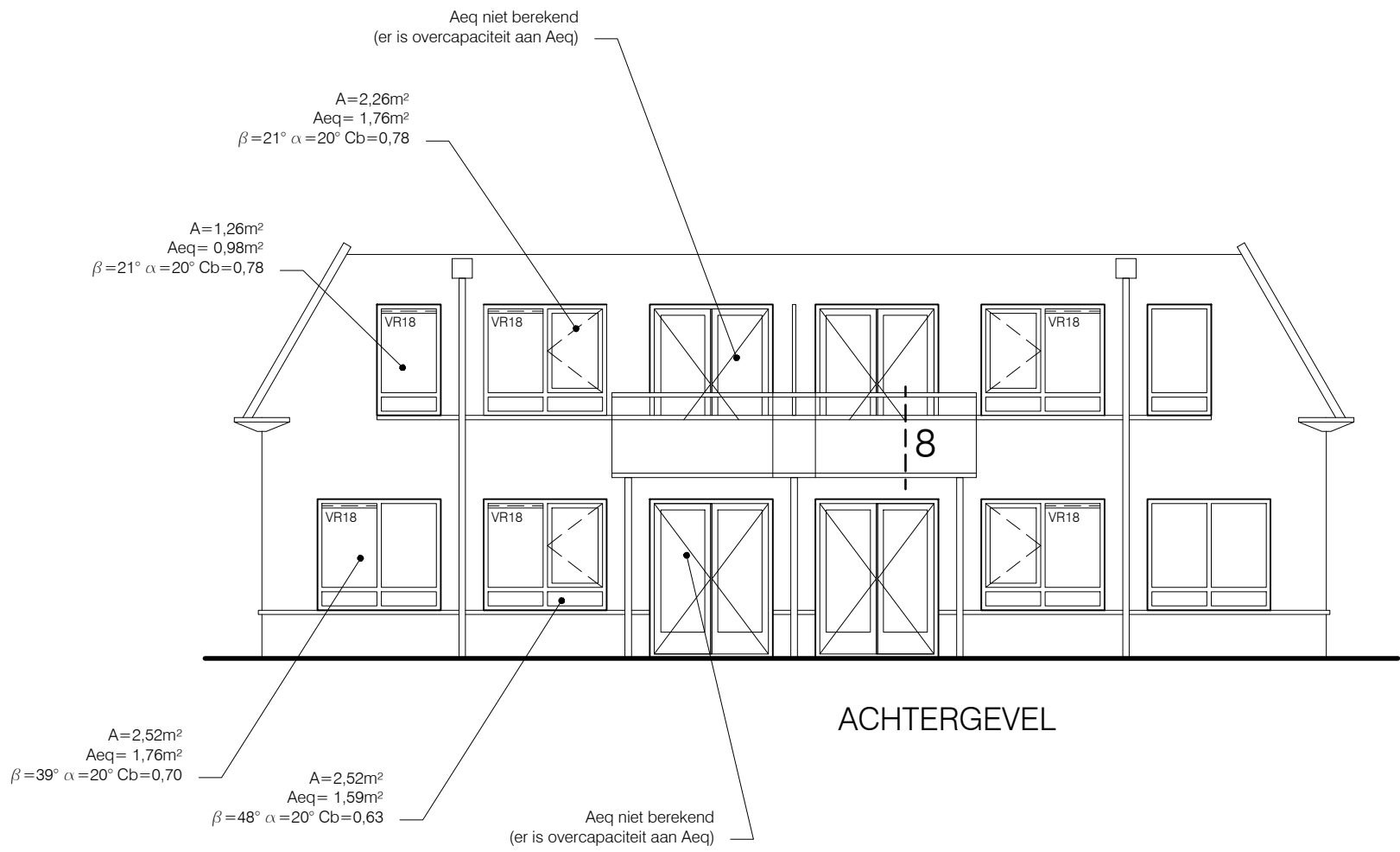
Aeq niet berekend  
 (er is overcapaciteit aan Aeq)

A=1,33m<sup>2</sup>  
 Aeq= 1,04m<sup>2</sup>  
 $\beta=21^\circ \alpha=20^\circ Cb=0,78$

A=1,56m<sup>2</sup>  
 Aeq= 1,22m<sup>2</sup>  
 $\beta=21^\circ \alpha=20^\circ Cb=0,78$

A=1,56m<sup>2</sup>  
 Aeq= 1,22m<sup>2</sup>  
 $\beta=21^\circ \alpha=20^\circ Cb=0,78$

VOORGEVEL



onderzijde en invliegopening  
vleermuiskast 1,6m<sup>2</sup> (Zuid-West)

goot zink  
onderzijde RAL 7043

sneldek beton kleur: rood



VOORGEVEL

stuc: RAL 9010 wit spachtelputz 2mm korrel

kozijnen hout: RAL 9001  
- draaikiep/deuren: RAL 3005 wijnrood

liftopbouw stucwerk RAL 7044 zijdegrijs  
daktrim zink, naturel

goot zink  
onderzijde RAL 7043



GEVEL RECHTS

Regels RAL 7043  
Paneel onderzijde gemoffeld staal. Dicht. RAL 3005 wijnrood  
Balkonhek "de onderneming"

lijst dakraam vlak met pan  
in kleur v.d. pan gemoffeld

kantpannen

onderzijde en invliegopening  
vleermuiskast 1,6m<sup>2</sup> (Zuid-Oost)



ACHTERGEVEL

NIET OP SCHAAL  
ALLEEN T.B.V. KLEUREN EN MATERIALEN

GEVEL LINKS

betonbanden blok 2: Ral 7043 Donkergrijs

plint stuc: RAL 7042 verkeersgrijs A spachtelputz 2mm korrel