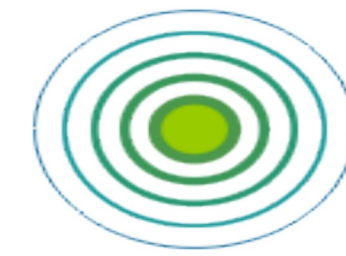
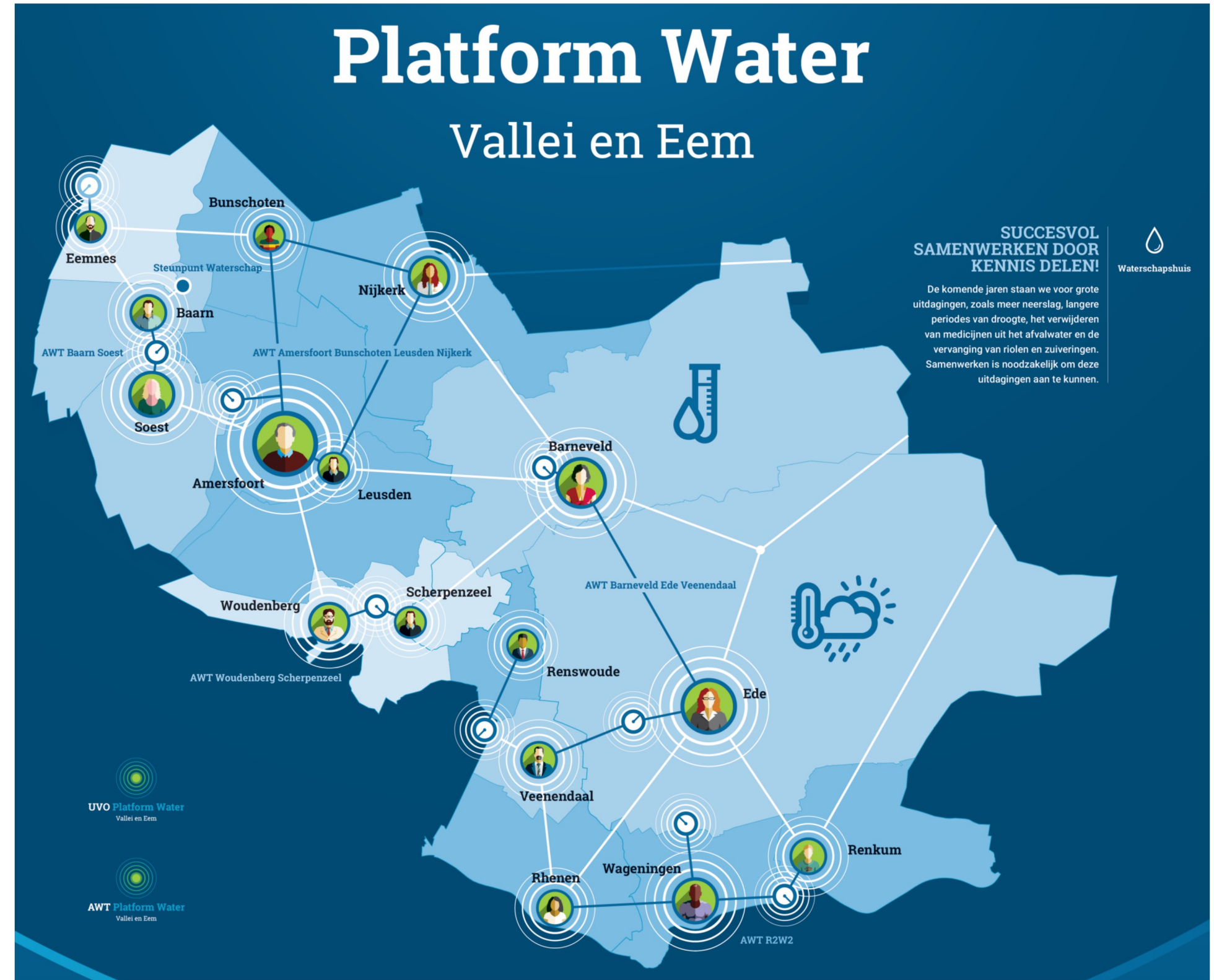
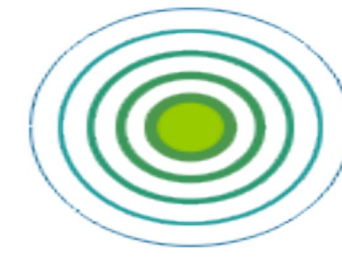


Succesvol samenwerken



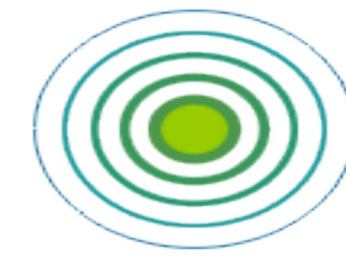
Platform Water
Vallei en Eem



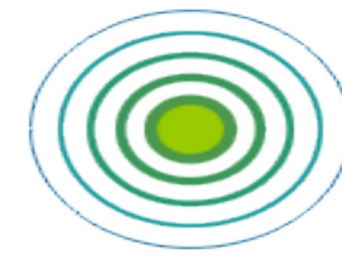


- Vergroting van de kwaliteit en efficiency van het waterbeheer
- Kostenbesparingen in de afvalwaterketen
- Verminderen van personele kwetsbaarheid
- Vergroten van innovatievermogen

Thema's voor samenwerking



- Onderwerpen zijn bijvoorbeeld:
 - Meten & Monitoren
 - Klimaatverandering
 - Aanbestedingen
 - Subsidie-aanvragen
 - Onderhoud
 - Innovatie



- Regiegroep ('dagelijks bestuur')
- Kernteam (bedrijfsvoering)
 - Agendeert onderwerpen die gezamenlijk aangepakt kunnen worden
 - Organiseert bijeenkomsten voor bestuurders, managers, medewerkers
- Uitvoeringsorganisatie
- Klimaatadaptatie: 1 van de 3 werkregio's in de Manifestregio



Inhoud presentatie RAP

RAP nodig!

DPRA en Manifest

Totstandkoming RAP

Strategie: SAMEN OPPAKKEN

Thematische Ambities: GERICHT

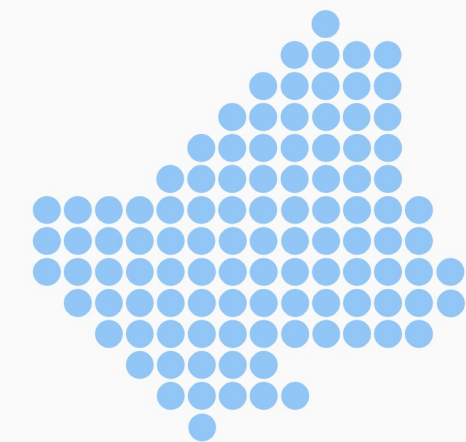
AANPAKKEN

Organisatie: SAMENHANG +

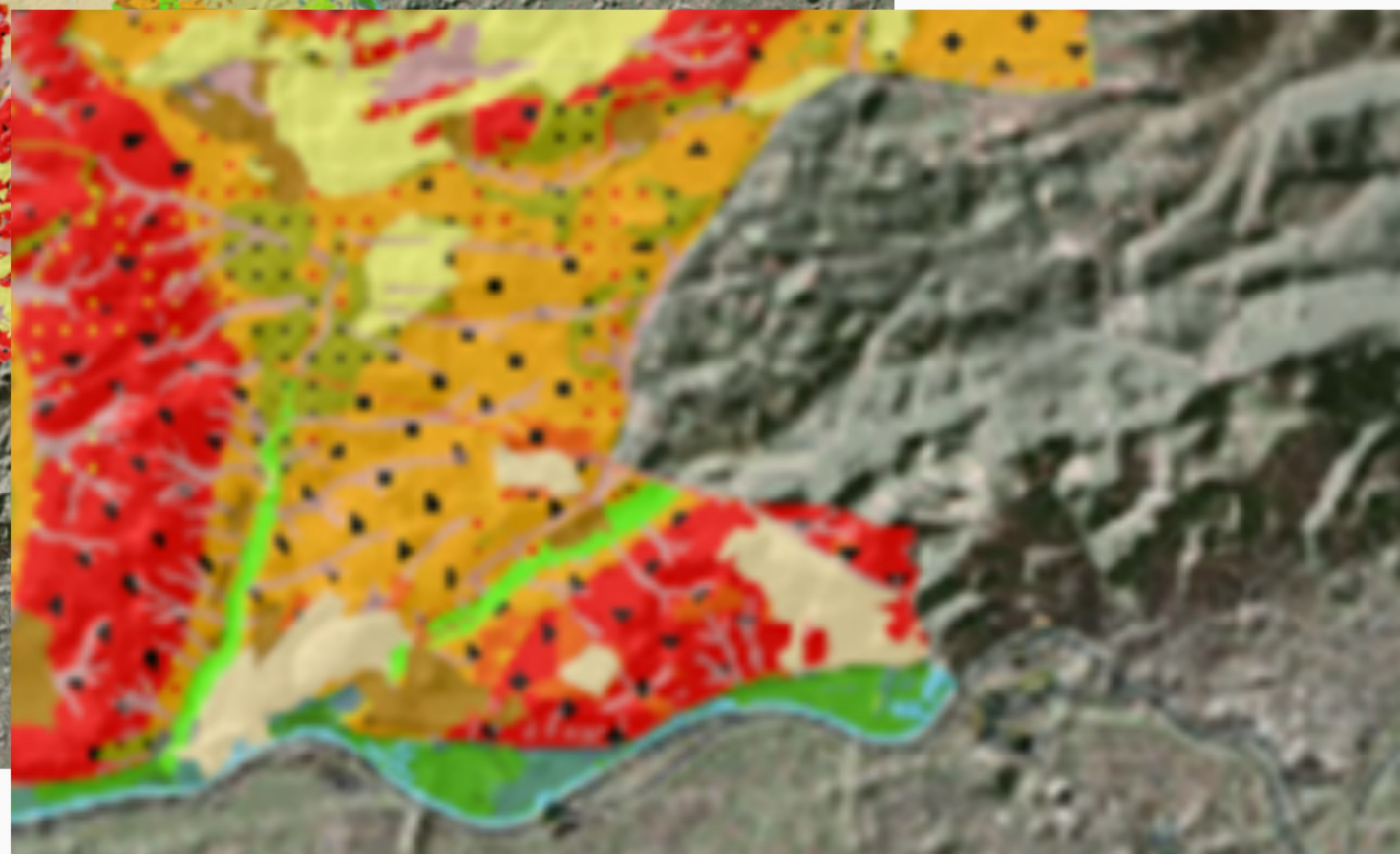
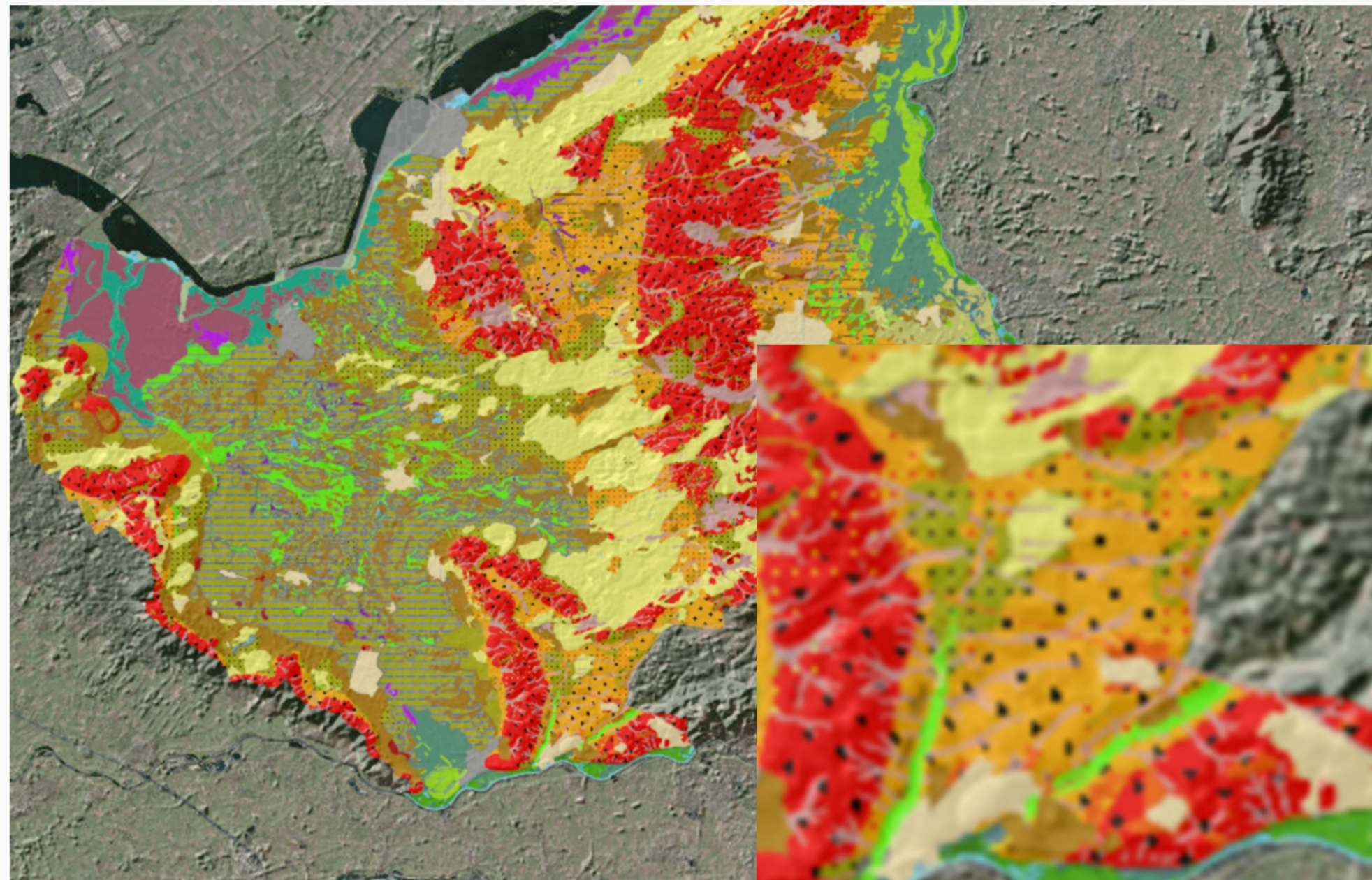
BESLUITVORMING

Financiën

Planning besluitvorming



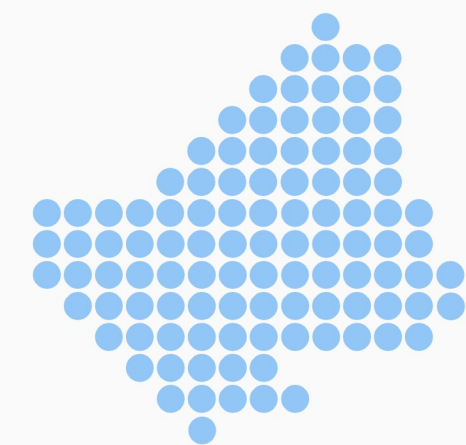
RAP nodig! Ons klimaat verandert



Klimaatatlas:

<https://klimaatvalleienveluwe.nl/atlas/>

- Natuurlijk systeem
- Wateroverlast
- Droogte
- Hitte

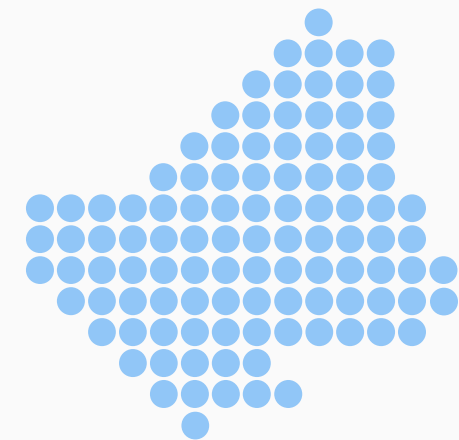


RAP nodig!



Wij ervaren
klimaatverandering.
Ook uit metingen van
o.a. het KNMI blijkt
deze verandering.

- Zeespiegelrijzing
- Nattere winters
- Heviger buien
- Drogere zomers
- Hogere
temperaturen



DPRA en Regionaal Manifest



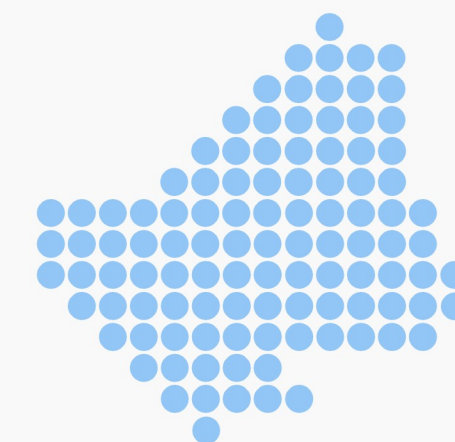
2015: Deltaprogramma Ruimtelijke Adaptatie
(DPRA)

2017: **Regionaal Manifest Ruimtelijke Adaptatie**
Vallei en Veluwe

2020: Resultaten na 3 jaar

van klimaatbewustzijn in 2017 naar klimaatrobuust in 2050

- klimaateffectatlas
- klimaatvalleienveluwe.nl
- klimaattoppen
- kennisuitwisseling op ambtelijk niveau

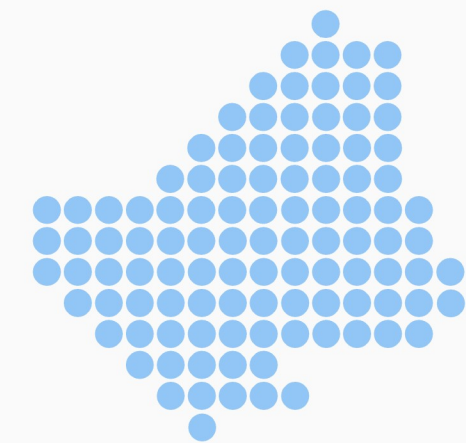
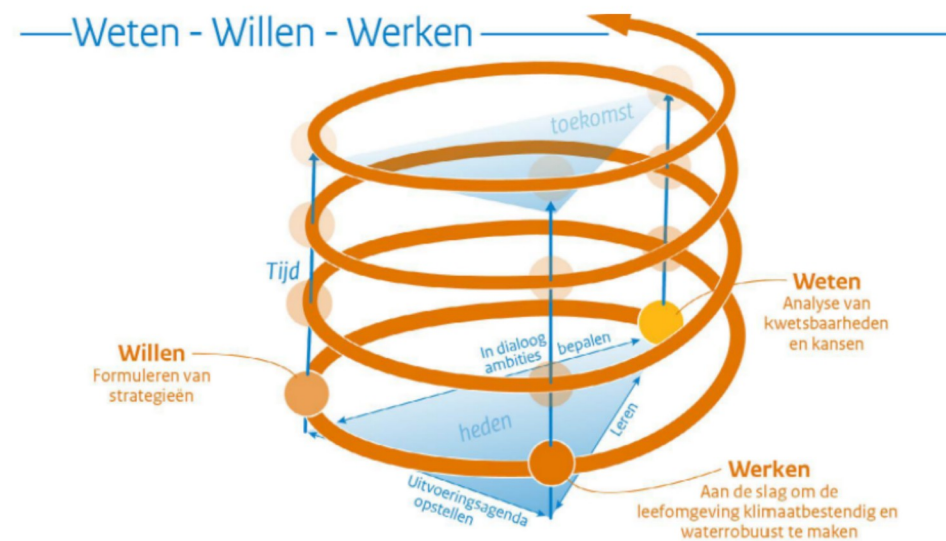


We gaan door met het RAP!

RUIMTELIJK ADAPTATIE PLAN VALLEI EN VELUWE (RAP)

Een strategisch plan
voor een klimaatbestendige
regio Vallei en Veluwe

- Samenwerken en leren van elkaar
- Werk met werk maken
- Benutten ondersteunende middelen
Rijk, Provincies en Waterschap

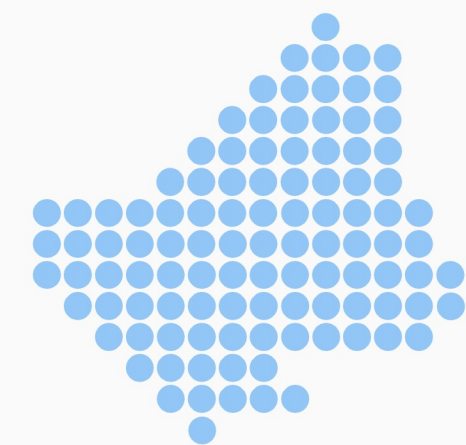


We gaan door met het RAP!

RUIMTELIJK ADAPTATIE PLAN VALLEI EN VELUWE (RAP)

Vooraf enkele begrippen:

- **Manifestregio:** alle regionale partners die in 2017 het Regionaal manifest ruimtelijke adaptatie Vallei en Veluwe hebben ondertekend. Dit gaat om partners die in het hele waterschapsgebied van Waterschap Vallei en Veluwe liggen.
- Het Deltaplan Ruimtelijke Adaptatie (DPRA) onderscheidt **werkregio's**. De financiering vanuit het Rijk komt dan ook via werkregio's. In de Manifestregio liggen 3 werkregio's
 - Noord-Veluwe
 - Oost Veluwe
 - PWVE (Platform water Vallei en Eem)



Totstandkoming RAP

Input

- Nationale Adaptatie Strategie (NAS)
- Klimaateffectatlas
- Stresstesten
- Voorbeelden

Proces

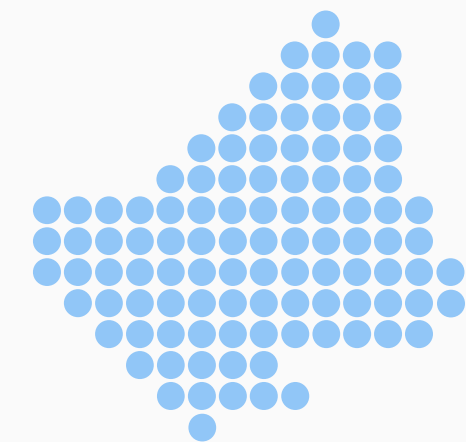
- Rondetafelgesprekken mts partijen en uitwerken NAS
- Werksessies ambtelijk Manifestpartners
- Bespreking in 3 werkregio's DPRA
- BO Manifestpartners
- Consultatie maatschappelijke partijen



Samen Oppakken (Strategie)

Klimaatuitdagingen niet afwachten
maar meebewegen!

- Gezamenlijke koers 2027
Richtinggevend en inspirerend, menukaart
- Ieder vanuit eigen rol en mogelijkheden aanjagen en verbinden,
Manifestpartners als versnellers
- Specifieke regionale uitdagingen samen oppakken
Anderen kunnen gaandeweg aanhaken
- In een digitale omgeving!

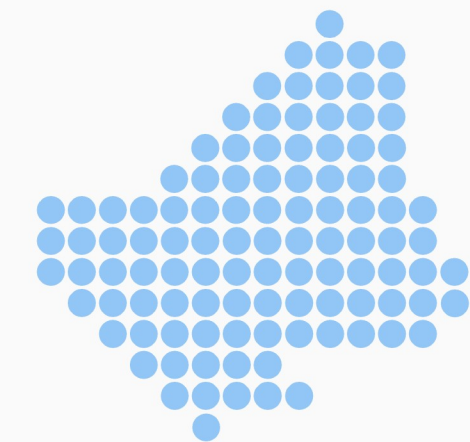


Gericht Aanpakken (Thematische ambities)

4 thematische ambities en doelen



Ruimtelijk functionele indeling
i.p.v. effectgerichte (droogte, hitte, overstroming en wateroverlast)
omdat alles samenkomt op een locatie.



Gericht Aanpakken (Werkplan)

Met een 2-jaarlijks werkplan

WAT

Focus op regionale speerpunten en projecten

WIE

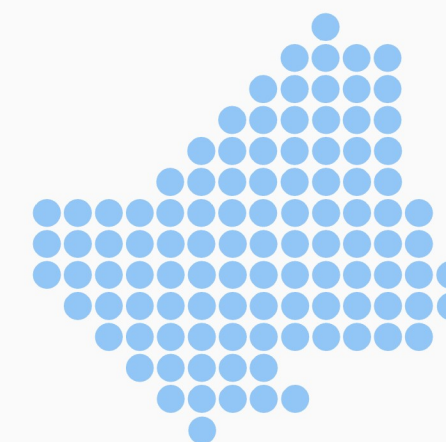
Afspraken over wie wat oppakt, financiering

HOE

concrete (tussen) producten en handvatten
partners voor (beleids)praktijk

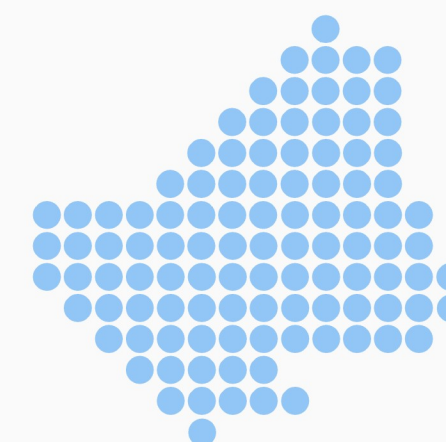
FLEXIBEL

om in te spelen op dynamiek bij partners,
maatschappelijke ontwikkelingen



Gericht Aanpakken (Projecten Werkplan 2021-2022)

- 1. Stimuleringsregeling klimaatbestendige maatregelen**
- 2. Ketenafspraken klimaatbestendig bouwen**
- 3. Ontwikkelafspraken woningcoöperaties**
- 4. Instrumentenmix stedelijk gebied private terreinen**
- 5. Gemeentelijk hitteplan (format)**
- 6. Groen blauwe recreatie**
- 7. Natuurbranden preventieplan**
- 8. Overstromingsbestendige gebieden en gebouwen**



Gericht Aanpakken (vervolg projecten)

9. Hoofdverdeelstations beoordelen

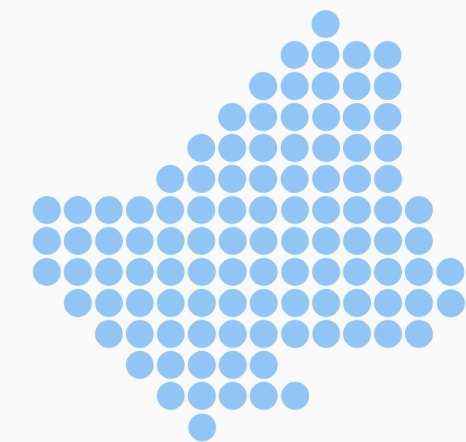
10. Doorgaande wegen klimaatrobuust

11. Loofbomen advies/klimaatbestendig groen

12. Waterbeschikbaarheidsstrategie

13. Duurzaam grondwatersysteem

14. Verkenning regio Vallei en Veluwe 2120



Organisatie: samenhang



Organisatie: Besluitvorming

WAT

WIE

RAP: akkoord op inhoud
+

elke manifestpartner (colleges)

bekrachten op BO Manifestregio

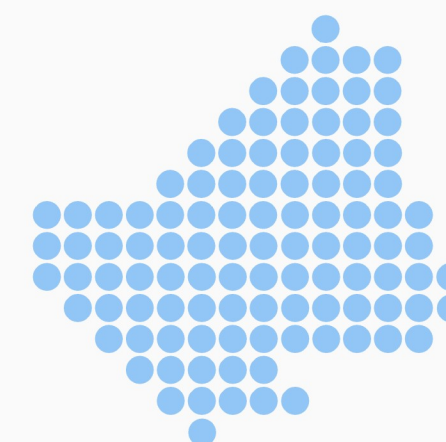
Werkplan: aanpak + begroting
werkregio's,
bestuurlijke regiegroep

bespreken in
individuele partners en

vaststellen door BO Manifestregio

Projecten

maatwerk afhankelijk van type
project, partners en financiën



Financiën Manifest werkplan



Doorzetten financieringsafspraken Manifest voor 2 jaar

€ 161.000 euro voor organisatie, kennisdeling, website, klimaatop regio en deels projecten.

- Dekking volgens verdeelsleutel: Gemeenten elk ca. € 3.000
Waterschap € 15.600,- , Provincie Utrecht € 10.400,- en provincie Gelderland €20.800,-, Veiligheidsregio's en GGD's elk € 2.600,- .

Indien meer financiering voor projecten nodig is, wordt dit gedekt uit aanvullende bronnen (stimuleringsregelingen ed) en wordt dat niet alsnog in rekening gebracht bij de partners.

Maatwerk afspraak
Subsidie zoeken +

Financiering projecten

