

Stand van zaken Wilhelmina sportpark

Aanleiding

- **Programma van Eisen en voorkeursvariant Wilhelmina Sportpark:**
 - **Voorstel aan de raad met voorwaarden 29 maart 2023**
 - **Memo financiering optimalisatie 7 maart 2023**
- **Velden verantwoordelijkheid gemeente, clubgebouw verantwoordelijkheid club**
- **Privatiseren beheer en onderhoud, gemeente blijft eigenaar van de grond**
- **Fusie clubs Redichem, CHRC en RVW**

Wat is er inmiddels gebeurd?

Gemeente:

- **Projectplan Wilhelmina Sportpark**
- **Projectmanager optimalisatie sportvelden**
- **Projectmanager vrijkomende gronden**
- **Stuurgroep totaal en stuurgroep velden**
- **Onderzoek naar beschikbare budgetten**

Wat is er inmiddels gebeurd?

Vereniging

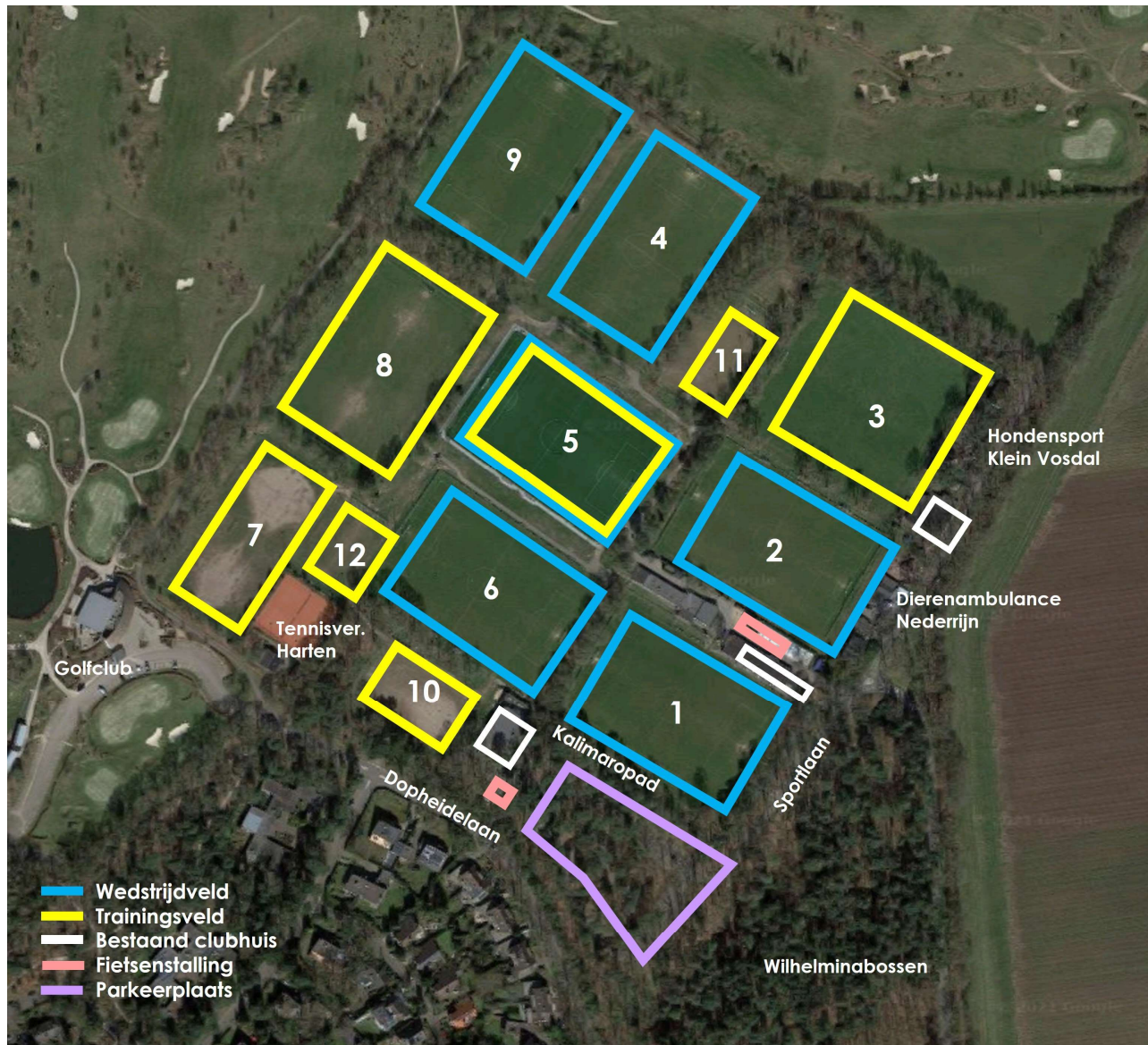
- **Fusie**
- **Werkgroep - commissie faciliteiten**
- **Werkgroep - velden**
- **Concept Projectplan 0.5**
- **Presentatie slimmer en goedkoper clubhuis 18-1-2024 door eigen architect & aannemer voor nieuw ontwerp en concept begroting**

De belangrijkste conclusies tot nu toe

- ▶ **Optimalisatie van het sportpark past binnen budget;**
- ▶ **Binnen sport is er geen budget voor infrastructurele maatregelen;**
- ▶ **Randvoorwaardelijk voor de optimalisatie van het sportcomplex is het te realiseren clubgebouw (verantwoordelijkheid SCW'23);**
- ▶ **Overdracht toekomstig beheer en onderhoud moet nog verder worden uitgewerkt.**

Hoe zat het ook al weer met het plan?

- **Bestaande situatie**
- **Voorkeursvariant**
- **Uitwerking VO**
- **Wat wordt expliciet vrijgemaakt aan ruimte voor herontwikkeling (42.000 m²)**



Optie 1B



-  bestaande ondergrond
-  bebouwing
-  kunstgrasveld
-  natuurgrasveld
-  gras
-  bos/bosplantsoen
-  tegelbaden
-  rijbanen
-  fietspad
-  fietsstalling
-  terras
-  nieuw gebouw
-  bestaande boom
-  nieuwe boom
-  hinderzone sport, 50m

Oprachtgever: gemeente Renkum
Project: sportpark Wilhelmina



- drainagegrand
- grenslijn
- grasgebied 50x50cm
- grasgebied 100x100cm
- grasgebied 200x200cm
- grasgebied 300x300cm
- grasgebied 400x400cm
- grasgebied 500x500cm
- grasgebied 600x600cm
- grasgebied 700x700cm
- grasgebied 800x800cm
- grasgebied 900x900cm
- grasgebied 1000x1000cm
- grasgebied 1100x1100cm
- grasgebied 1200x1200cm
- grasgebied 1300x1300cm
- grasgebied 1400x1400cm
- grasgebied 1500x1500cm
- grasgebied 1600x1600cm
- grasgebied 1700x1700cm
- grasgebied 1800x1800cm
- grasgebied 1900x1900cm
- grasgebied 2000x2000cm
- grasgebied 2100x2100cm
- grasgebied 2200x2200cm
- grasgebied 2300x2300cm
- grasgebied 2400x2400cm
- grasgebied 2500x2500cm
- grasgebied 2600x2600cm
- grasgebied 2700x2700cm
- grasgebied 2800x2800cm
- grasgebied 2900x2900cm
- grasgebied 3000x3000cm
- grasgebied 3100x3100cm
- grasgebied 3200x3200cm
- grasgebied 3300x3300cm
- grasgebied 3400x3400cm
- grasgebied 3500x3500cm
- grasgebied 3600x3600cm
- grasgebied 3700x3700cm
- grasgebied 3800x3800cm
- grasgebied 3900x3900cm
- grasgebied 4000x4000cm
- grasgebied 4100x4100cm
- grasgebied 4200x4200cm
- grasgebied 4300x4300cm
- grasgebied 4400x4400cm
- grasgebied 4500x4500cm
- grasgebied 4600x4600cm
- grasgebied 4700x4700cm
- grasgebied 4800x4800cm
- grasgebied 4900x4900cm
- grasgebied 5000x5000cm
- grasgebied 5100x5100cm
- grasgebied 5200x5200cm
- grasgebied 5300x5300cm
- grasgebied 5400x5400cm
- grasgebied 5500x5500cm
- grasgebied 5600x5600cm
- grasgebied 5700x5700cm
- grasgebied 5800x5800cm
- grasgebied 5900x5900cm
- grasgebied 6000x6000cm
- grasgebied 6100x6100cm
- grasgebied 6200x6200cm
- grasgebied 6300x6300cm
- grasgebied 6400x6400cm
- grasgebied 6500x6500cm
- grasgebied 6600x6600cm
- grasgebied 6700x6700cm
- grasgebied 6800x6800cm
- grasgebied 6900x6900cm
- grasgebied 7000x7000cm
- grasgebied 7100x7100cm
- grasgebied 7200x7200cm
- grasgebied 7300x7300cm
- grasgebied 7400x7400cm
- grasgebied 7500x7500cm
- grasgebied 7600x7600cm
- grasgebied 7700x7700cm
- grasgebied 7800x7800cm
- grasgebied 7900x7900cm
- grasgebied 8000x8000cm
- grasgebied 8100x8100cm
- grasgebied 8200x8200cm
- grasgebied 8300x8300cm
- grasgebied 8400x8400cm
- grasgebied 8500x8500cm
- grasgebied 8600x8600cm
- grasgebied 8700x8700cm
- grasgebied 8800x8800cm
- grasgebied 8900x8900cm
- grasgebied 9000x9000cm
- grasgebied 9100x9100cm
- grasgebied 9200x9200cm
- grasgebied 9300x9300cm
- grasgebied 9400x9400cm
- grasgebied 9500x9500cm
- grasgebied 9600x9600cm
- grasgebied 9700x9700cm
- grasgebied 9800x9800cm
- grasgebied 9900x9900cm
- grasgebied 10000x10000cm

Gemeente Bannum
 Sportpark Wijkhuizen
 Vrijkomende gronden
 ADVISEUR BUREAU



Overzicht kosten gemeente

• Totaalplan optimalisatie Wilhelmina Sportpark	
• Velden en toebehoren	€ 1.900.000
Infrastructuur:	
• Pannaveld	€ 73.000 ¹
• Fietspad	€ 29.000 ²
• Fietsenstalling	€ 68.000 ³
• Parkeerterrein	€ 299.000 ⁴
Totaal bruto investering gemeente	€ 2.369.000

Problemen – uitdagingen

- **Middelen voor realisatie benodigde infrastructurele maatregelen;**
- **Overdracht toekomstig beheer en onderhoud;**
- **Afkadering taken en verantwoordelijkheden - begrenzing;**
- **Wetgeving Ruimtelijke Ontwikkeling (stikstof - natuur - etc).**

Hoe nu verder?

- ▶ Binnen meerjarenonderhoudsplan maatregelen nemen om sportpark te optimaliseren;
- ▶ Duidelijkheid over invulling capaciteitsbehoefte in aantal en type velden: kunstgras nodig of niet?
- ▶ Raadsbesluit over knelpunten kosten infrastructuur en toekomstig beheer en onderhoud.